

Hospital
Vila Franca de Xira

Nova PPP e Nova Psiquiatria

Miguel Talina
Joana Lopes
Maria Moura
Serviço de Psiquiatria
Hospital de Vila Franca de Xira

- O modelo da Parceria Público Privada (PPP), no sector da saúde, é responsável pela construção de raiz das quatro mais modernas unidades hospitalares do país (Braga, Cascais, Loures, VF Xira).
- O Hospital de Vila Franca de Xira, inaugurado em **Abril de 2013**, é a mais recente e abrange uma população que ronda os **250.000** indivíduos distribuídos por cinco Concelhos a norte de Lisboa.
- As especialidades de Psiquiatria e de Psiquiatria da Infância e Adolescência foram incluídas na nova orgânica hospitalar com uma equipa de três médicos, nove enfermeiros, seis auxiliares e dois assistentes administrativos.



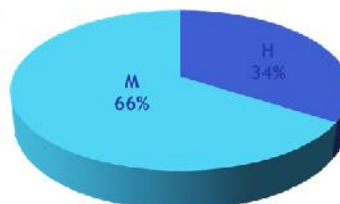
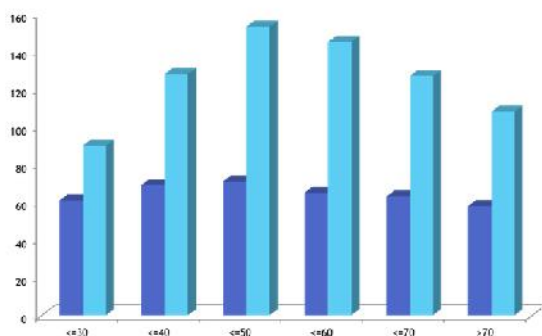
Dados clínicos das diferentes valências no ano 2013 – Abril a Dezembro



Psiquiatria de adultos	Número de doentes
Primeiras consultas	1105
Internamentos	189
Psiquiatria de Ligação	168
Total	1462

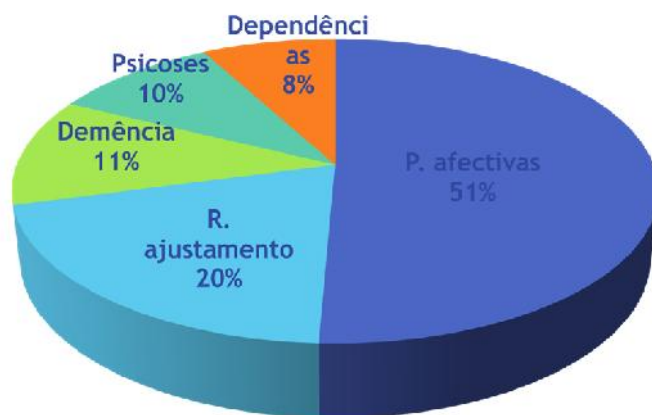
3

Idade e sexo



4

Diagnósticos



5

Internamento



- Média mensal de internamentos – **15** doentes
- Demora média – **13** dias
- **60%** dos doentes foram internados através da consulta externa e transferência interna de outras enfermarias
- **30%** dos doentes internados não tinham acompanhamento psiquiátrico prévio

6

Consulta Externa



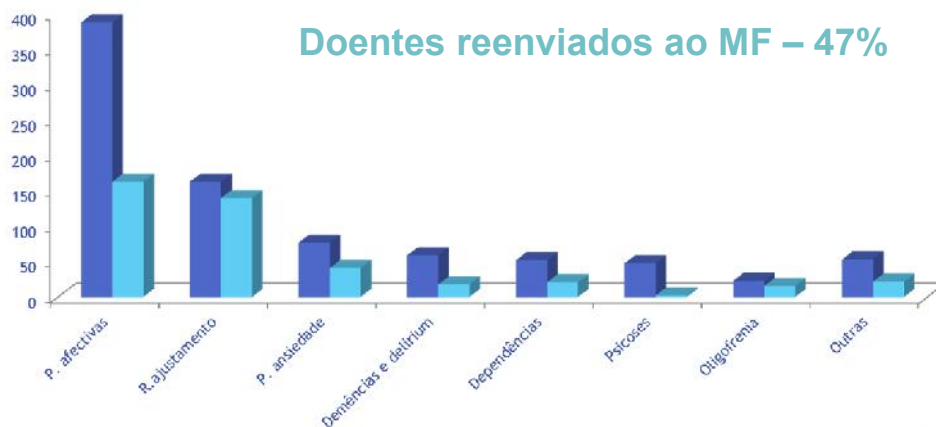
- **23 %** das referenciações foram triadas como urgentes ou prioritárias
- **22 %** dos doentes triados como urgentes foram internados no próprio dia da consulta (vs 1% das referenciações normais)
- Doentes sem acompanhamento anterior – **56%**
 - 31%** dos doentes com psicose
 - 63%** dos doentes com demência
 - 70%** dos doentes com abuso/dependência

7

Consulta Externa



Doentes reenviados ao MF – 47%



8

Psiquiatria de Ligação

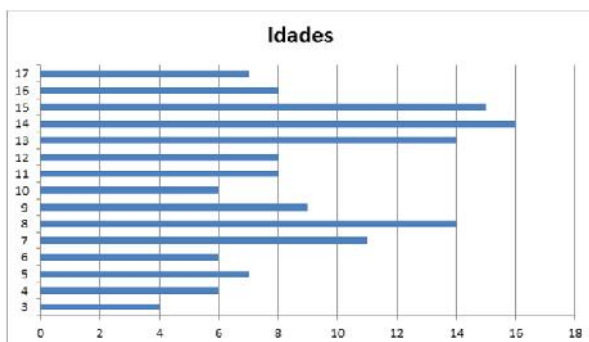
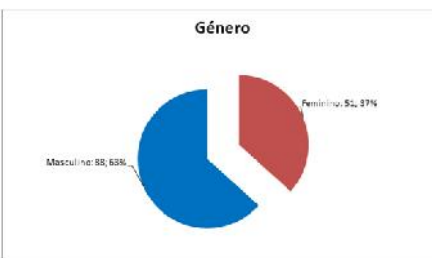


- Média de **14** visitas por mês
- O pedido foi feito em média após **9** dias de internamento
- **54%** dos doentes não tinha terapêutica psiquiátrica instituída
- **65%** dos doentes nunca tinha tido acompanhamento psiquiátrico
- Encaminhados para o internamento de psiquiatria – **12%**
- Doentes sem necessidade de intervenção – **35%**

9

Psiquiatria da Infância e Adolescência

139 primeiras consultas

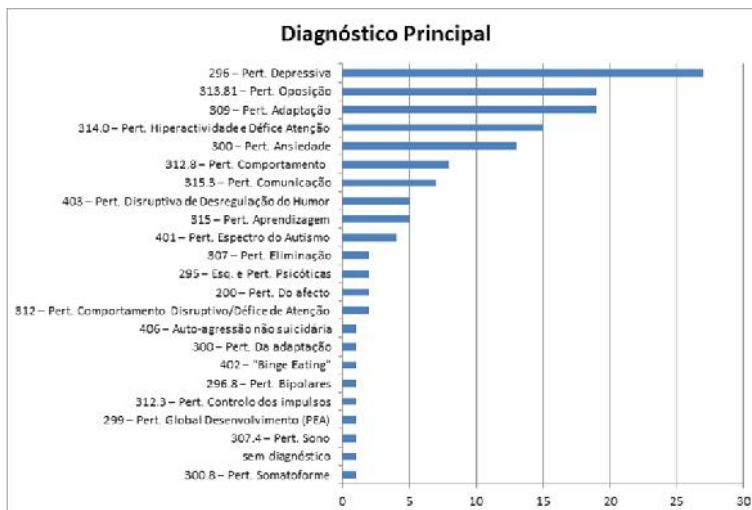


10

Psiquiatria da Infância e Adolescência



Hospital
Vila Franca de Xira



11

Conclusões



Hospital
Vila Franca de Xira

- A criação de um novo serviço, com as duas especialidades referidas, concretizou-se com o elevado empenho dos profissionais e a excelente comunicação com os gestores responsáveis.
- Os maiores constrangimentos resultam da administração regional/central:
 - Referenciação exclusiva (obrigatória) por parte do ACES
 - Actividade clínica contratada numa base anual
 - Organização de cuidados condicionada por critérios unilaterais da ARSLVT o que limita o que se faz e como se faz.

12

