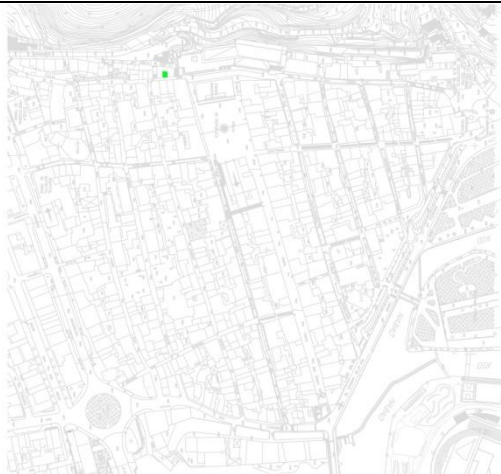


Estudo da cor e revestimentos de edifícios do Centro Histórico de Tomar

Ficha de edifício
2010 | 2011

PDCDB 29



1 | Identificação

1.1 Localização

Frente Oeste da Rua Pé da Costa de Baixo, Nº 29

1.2 Propriedade:

- Pública
- Privada

1.3 Tipo de ocupação

- Habitação
- Comércio
- Serviços
- Culto
- Outros

1.4 Regime de protecção

- Classificado
- Não Classificado

2 | Caracterização

2.1 Época de construção

- Século XVI
- Século XVII
- Século XVIII
- Século XIX
- Século XX

2.2 Volumetria

- 1 Piso
- 2 Pisos
- 3 Pisos

2.3 Alvenaria

- Pedra
- Tijolo
- Adobe
- Outros

2.4 Estado de Conservação

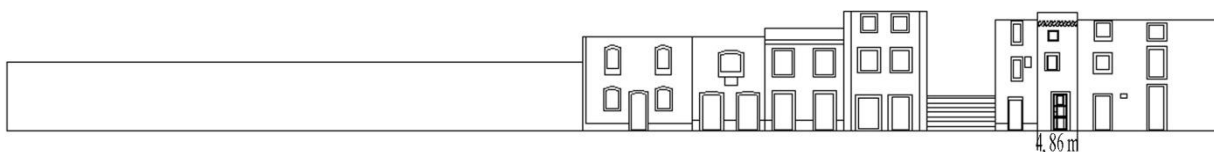
- Muito Bom
- Bom
- Mau
- Ruína

Observações:

Estudo da cor e revestimentos de edifícios do Centro Histórico de Tomar

Ficha de levantamento de fachada
2010 | 2011

PDCDB 29



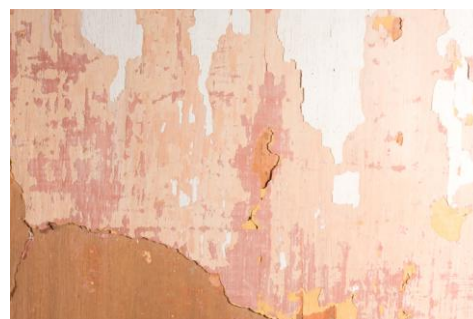
3 | Caracterização de fachada

3.1 Revestimentos

- Reboco pintado
- Azulejo
- Pedra
- Outro

3.2 Cor actual dos paramentos

- Branco
- Amarelo Ocre
- Rosa
- Outro:



3.3 Elementos decorativos

- Remates decorativos em pedra
- Remates decorativos em argamassa
- Cunhais
- Socos
- Pilastras
- Platibandas
- Gradeamentos
- Outros:

3.4 Elementos dissonantes

- Cabos eléctricos
- Caixas de electricidade
- Publicidade
- Outros:

Observações:







Estudo da cor e revestimentos de edifícios do Centro Histórico de Tomar

Ficha de caracterização da cor e argamassa de reboco
2010 | 2011

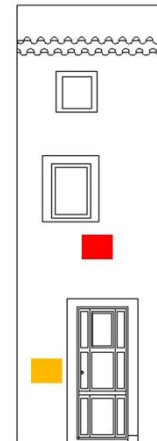
Código de edifício

PDCDB 29



4 | Caracterização da cor

Elementos de fachada	Cor	Código de Cor		
		L*	a*	b*
Paramentos		57,20	19,43	16,68
		56,54	16,27	23,81
		75,76	11,87	38,65
		74,42	9,95	16,62
		72,74	13,67	14,86
		100	0	0
Socos				
Guarnecimento de vãos				

4.1 Local de recolha de amostras

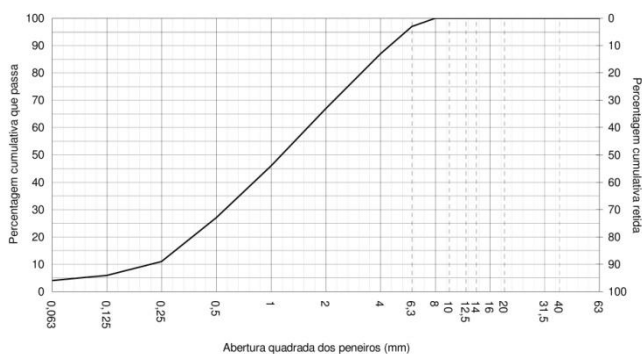


Legenda:

-  Estratigrafia de cor
-  Amostra de argamassa

5 | Caracterização das argamassas de reboco

5.1 Curva granulométrica



5.2 Resultados da estimativa de traço por dissolução ácida:

- 13,9 % de Fracção Solúvel
- 86,1 % de Fracção Insolúvel
- Estimativa de traço: 1:2