

Apêndice - Exames e análises 11.3.

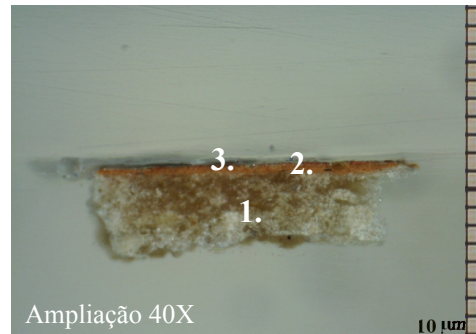
Amostra 2.

Ponto de recolha da amostra



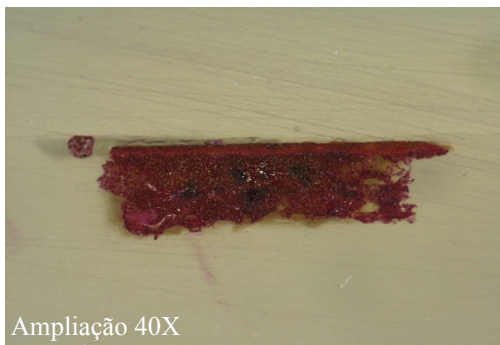
Pretendia-se visualizar as camadas originais do douramento;

Estratigrafia



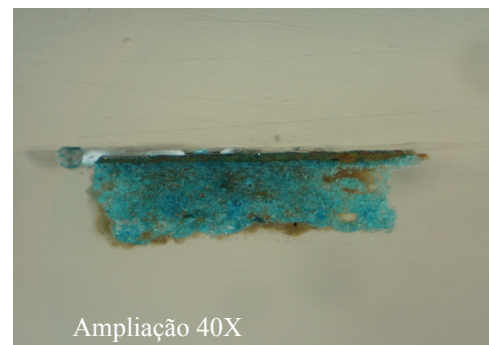
1. Camada de preparação original;
2. Camada de argila vermelha, *bolus*;
3. Camada superficial de douramento;

Teste de aglutinantes proteicos



Todas as camadas aparentam corar com intensidade na presença do reagente;

Teste de aglutinantes oleicos



Todas as camadas aparentam corar com alguma intensidade na presença do reagente;

Observações: A não assemelha-se a uma amostra com os materiais originais e, nos testes de aglutinantes aparenta reagir com alguma intensidade em ambos;