

ANEXOS I

Classificação Topográfica

Classificação Topográfica

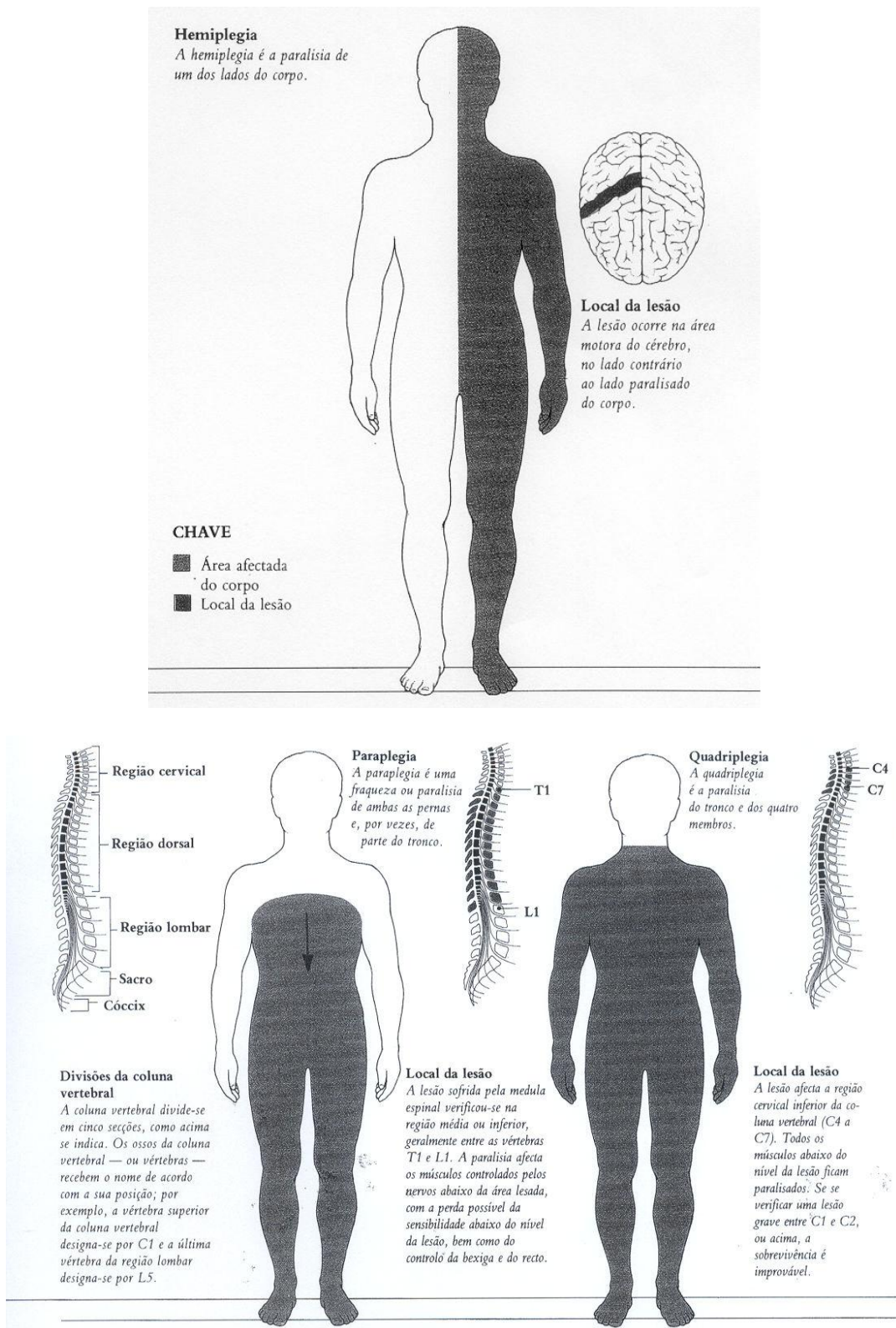


Figura 2. Classificação topográfica (imagens retiradas de: Smith, 1993: 126 e127).

ANEXO II

Guião para entrevista

**GUIÃO PARA ENTREVISTA A PROFESSORES DO 1º CICLO, DO ENSINO BÁSICO,
DO REGULAR**

ENTREVISTA SEMI-ESTRUTURADA

Grupo I

- 1- Nome:
- 2- Idade:
- 3- Formação:
- 4- Tempo de serviço:
- 5- Tempo de serviço efectivo na escola/Agrupamento:
- 6- Área de Formação Inicial:
- 7- Escola/Instituição onde se formou:
- 8- Local onde trabalha:
- 9- Possui experiência em que anos de escolaridade?

Grupo II

- 1- Que experiências teve com alunos com PC?
 - 1.1- Como foi?
- 2- O que é para si a PC?
- 3- Tem ideia do que é que causa a PC?

- 4- Quais são as deficiências associadas que apresentam os alunos com PC?
- 5- Na sua escola, tem conhecimento do diagnóstico clínico do aluno com PC?
- 6- Como é que vê a aprendizagem desse aluno?
- 7- Como é o comportamento desse aluno durante o recreio/AEC'S?
- 8- E das pessoas que o rodeiam na escola?

Grupo III

- 1- Como é que vê a inclusão escolar destes alunos?
- 2- Quais são ou foram as suas maiores dificuldades para fazer a inclusão destes alunos no meio escolar?
 - 2.1- O que fez ou pretende fazer para colmatar estas dificuldades?
- 3- Que tipo de sentimentos estes alunos lhe despertam?
 - 3.1- Quais são os sentimentos mais comuns que verifica nos sujeitos com PC?

Grupo IV

- 1- A sua escola tem as condições de acessibilidade necessárias para receber estes alunos?
 - 1.1- Quais?
 - 1.2- E quais é que julga que são necessárias?
- 2- Que vantagens é que encontra na inclusão destes alunos no meio escolar?
- 3- Acha que hoje, nas nossas escolas, a inclusão destes alunos é feita na sua plenitude?
Ou não?

4- E a comunidade educativa, acha que está preparada para receber e trabalhar com estas crianças?