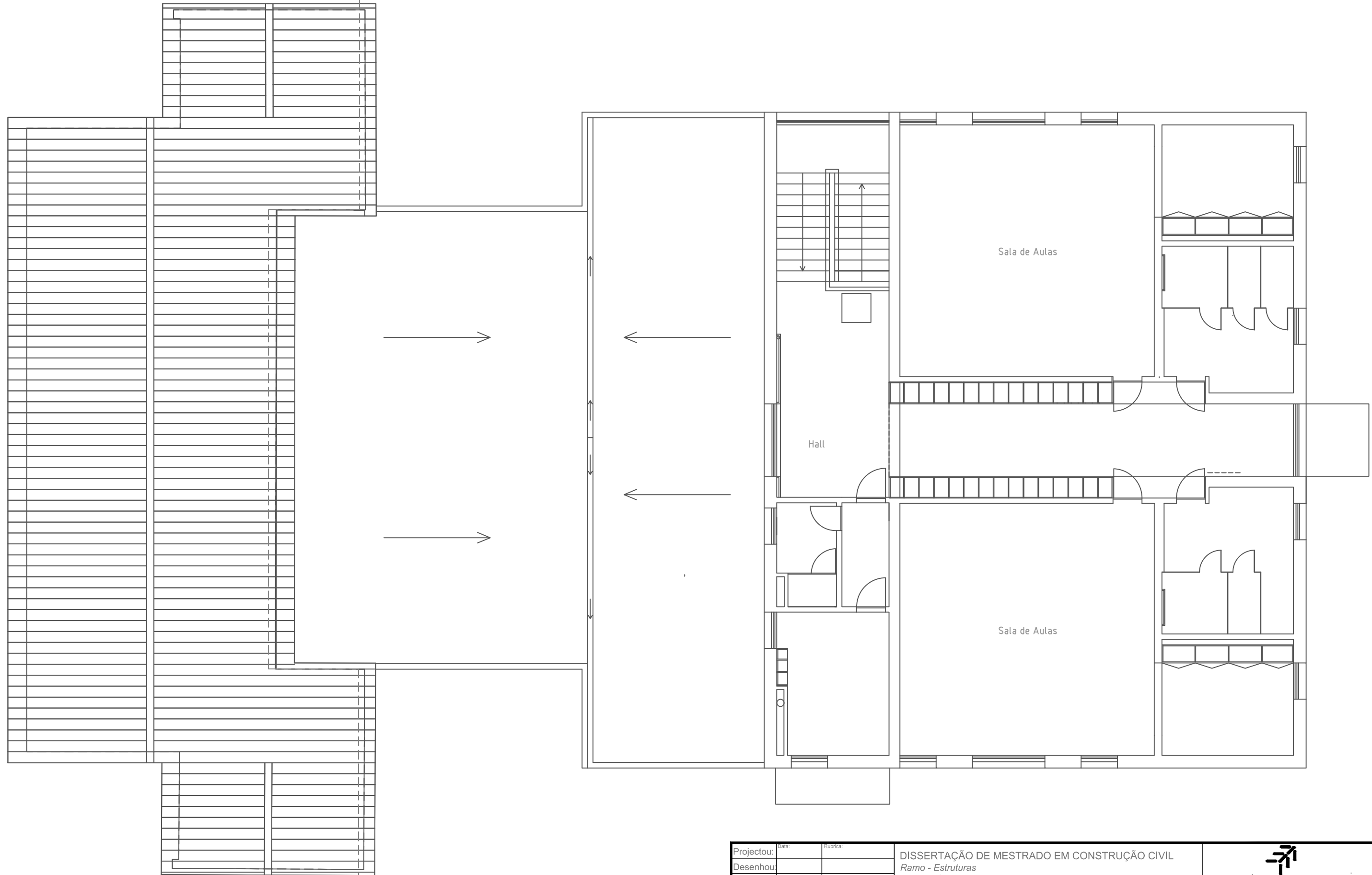



CORPO II ◀▶ CORPO I



CORPO II ◀▶ CORPO I

Projectou:	Data:	Rubrica:	DISSERTAÇÃO DE MESTRADO EM CONSTRUÇÃO CIVIL Ramo - Estruturas Avaliação da Vulnerabilidade Sísmica da Escola Básica da Penalva, Barreiro	 Instituto Politécnico de Setúbal Escola Superior de Tecnologia de Barreiro
Desenhou:				
Verificou:				
Visto:				
OBSERVAÇÕES:			MESTRANDO: Pedro Miguel da Cunha Estrela, N.º 607	Desenho Nº: 02
			ORIENTAÇÃO: Doutora Cristina Ferreira de Oliveira	
ESCALA: 1:100			CONTÉM: Arquitectura. Piso 2	
				Substituído por: