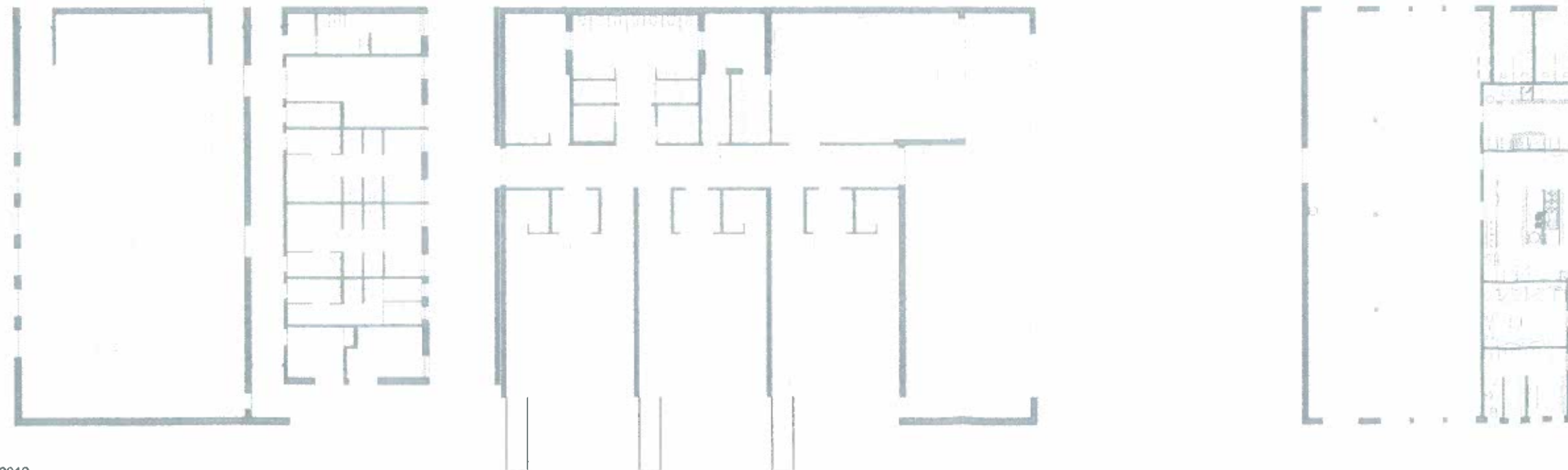
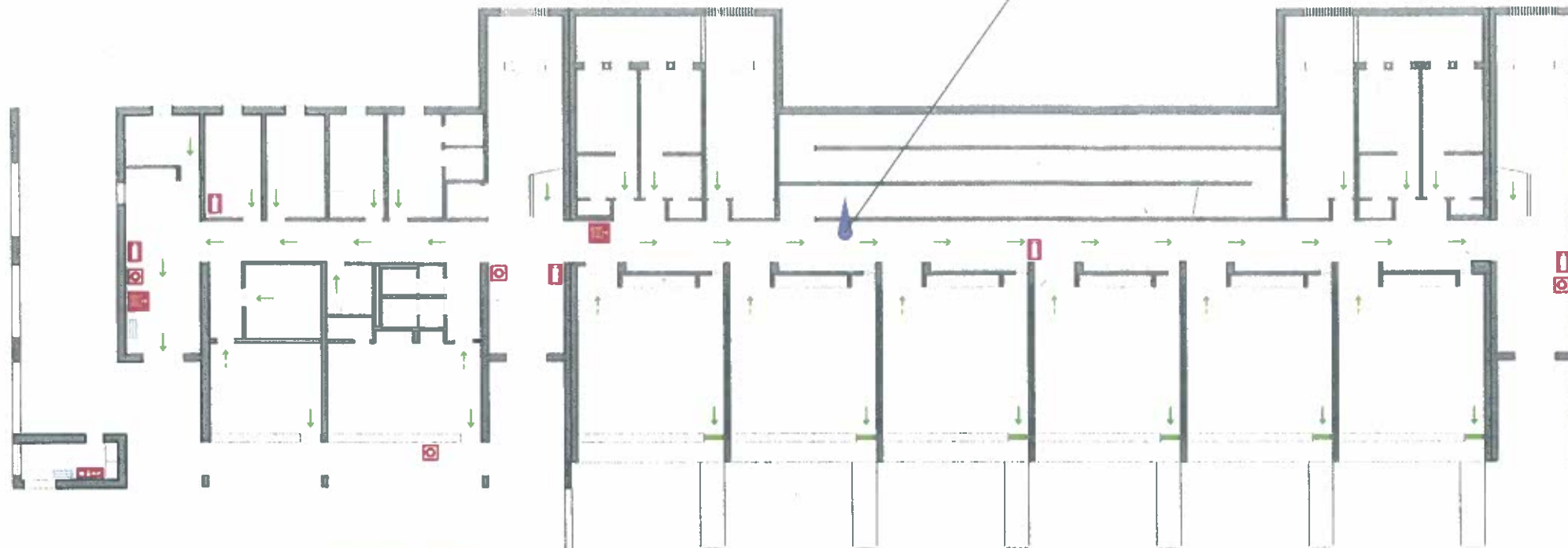


PLANTA DE EMERGÊNCIA

CENTRO ESCOLAR DA BREJOEIRA
(Escola Básica 1º Ciclo/JI), Azeitão-Setúbal - PISO 0 - BLOCO A e B



VOCÊ ESTÁ AQUI



FOGO

TELEFONES DE EMERGÊNCIA

Nº SOCORRO	BOMBEIROS	GNR
112	265.538.090	212.198.990

EM CASO DE INCÊNDIO

- MANTEIHA-SE CALMO, NÃO GRITE NEM CORRA
- DÊ O ALARME
- DEIXA-SE CALMAMENTE PARA A SAÍDA PELOS PERCURSOS ASSINALADOS
- FECHE AS PORTAS AO SAIR
- SIGA AS INSTRUÇÕES DO PESSOAL COORDENADOR DE EVACUAÇÃO
- NÃO VOLTE PARA TRÁS SEM AUTORIZAÇÃO
- DEIXA-SE PARA O PONTO DE REUNIÃO

LEGENDA

VOCÊ ESTÁ AQUI	EXTINTOR	BI ARMADA
BOTÃO DE ALARME	TEL. EMERGÊNCIA	ALARME INCÊNDIO
CORTE GERAL ELECTRICIDADE	CORTE PARCIAL ELECTRICIDADE	CAMINHO DE EVACUAÇÃO NORMAL
CAMINHO DE EVACUAÇÃO ALTERNATIVO	PERCURSO FINAL DE EVACUAÇÃO	PONTO DE REUNIÃO

Serviço Municipal de Protecção Civil
Estado de Alentejo
2010-219 Setúbal
Telefone: 265.739.336
email: smpc@mun-setubal.pt



PLANTA DE EMERGÊNCIA

CENTRO ESCOLAR DA BREJOEIRA
(Escola Básica 1º Ciclo/JI), Azeitão-Setúbal - PISO 1 - BLOCO A e B



VOCÊ ESTÁ AQUI



FOGO

TELEFONES DE EMERGÊNCIA		
Nº SOCORRO	BOMBEIROS	GNR
112	266.638.090	212.198.990

EM CASO DE INCÊNDIO

- MANTENHA-SE CALMO, NÃO GRITE NEM CORRA
- DÊ O ALARME
- DIRIJA-SE CALMAMENTE PARA A SAÍDA PELOS PERCURSOS ASSINALADOS
- FECHAS AS PORTAS AO SAIR
- SIGA AS INSTRUÇÕES DO PESSOAL COORDENADOR DE EVACUAÇÃO
- NÃO VOLTE PARA TRÁS SEM AUTORIZAÇÃO
- DIRIJA-SE PARA O PONTO DE REUNIÃO

LEGENDA

VOCÊ ESTÁ AQUI	EXTINTOR	BI ARMADA
BOTÃO DE ALARME	TEL. EMERGÊNCIA	ALARME INCÊNDIO
CORTE GERAL ELECTRICIDADE	CORTE PARCIAL ELECTRICIDADE	CAMINHO DE EVACUAÇÃO NORMAL
CAMINHO DE EVACUAÇÃO ALTERNATIVO	PERCURSO FINAL DE EVACUAÇÃO	PONTO DE REUNIÃO

PLANTA DE EMERGÊNCIA

CENTRO ESCOLAR DA BREJOEIRA
(Escola Básica 1º Ciclo/JI), Azeitão-Setúbal - PISO 0 - BLOCO C

VOCÊ ESTÁ AQUI



FOGO

TELEFONES DE EMERGÊNCIA

Nº SOCORRO	BOMBEIROS	GNR
112	265.638.090	212.198.990

EM CASO DE INCÊNDIO

- MANTENHA-SE CALMO, NÃO CORRE NEM CORRA
- DÊ O ALARME
- DIRIJA-SE CALMAMENTE PARA A SAÍDA PELOS PERCURSOS ASSINALADOS
- FECHAS AS PORTAS AO SAIR
- SIGA AS INSTRUÇÕES DO PESSOAL COORDENADOR DE EVACUAÇÃO
- NÃO VOLTE PARA TRÁS SEM AUTORIZAÇÃO
- DIRIJA-SE PARA O PONTO DE REUNIÃO

LEGENDA

 VOCÊ ESTÁ AQUI	 EXTINTOR	 B I ARMADA
 BOTÃO DE ALARME	 TEL. EMERGÊNCIA	 ALARME INCÊNDIO
 CORTE GERAL ELECTRICIDADE	 CORTE PARCIAL ELECTRICIDADE	 CAMINHO DE EVACUAÇÃO NORMAL
 CAMINHO DE EVACUAÇÃO ALTERNATIVO	 PERCURSO FINAL DE EVACUAÇÃO	 PONTO DE REUNIÃO



PLANTA DE EMERGÊNCIA

CENTRO ESCOLAR DA BREJOEIRA
(Escola Básica 1º Ciclo/JI), Azeitão-Setúbal - PISO 0 - BLOCO D



VOCÊ ESTÁ AQUI

FOGO

TELEFONES DE EMERGÊNCIA

Nº SOCORRO	BOMBEIROS	GNR
112	265.538.090	212.198.990

EM CASO DE INCÊNDIO

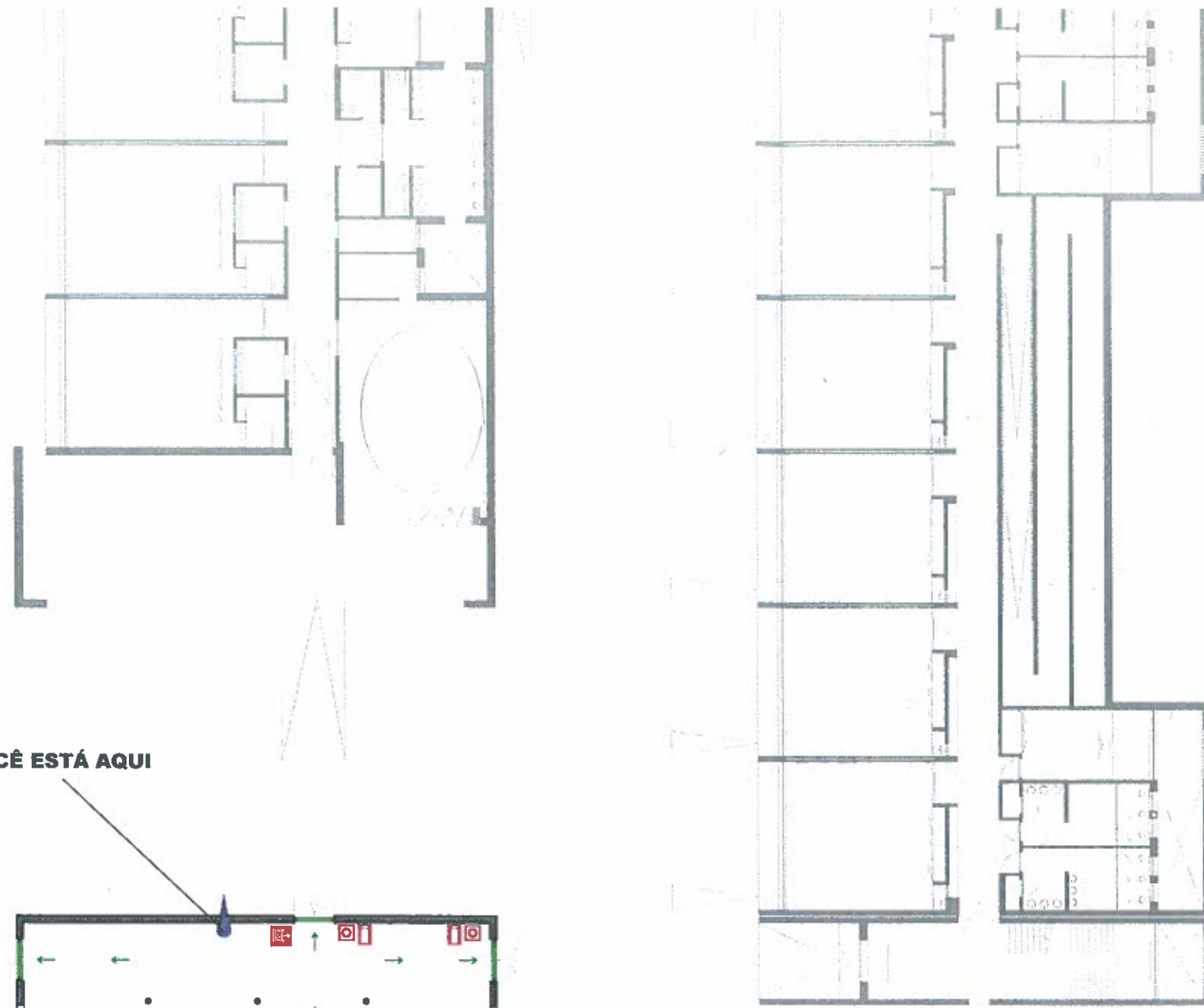
- MANTENHA-SE CALMO, NÃO GRITE NEM CORRA
- DE O ALARME
- DIRIJA-SE CALMAMENTE PARA A SAÍDA PELOS PERCURSOS ASSINALADOS
- FECHAS AS PORTAS AO SAIR
- SIGA AS INSTRUÇÕES DO PESSOAL COORDENADOR DE EVACUAÇÃO
- NÃO VOLTE PARA TRÁS SEM AUTORIZAÇÃO
- DIRIJA-SE PARA O PONTO DE REUNIÃO

LEGENDA

VOCÊ ESTÁ AQUI	EXTINTOR	BI ARMADA
BOTÃO DE ALARME	TEL. EMERGÊNCIA	ALARME INCÊNDIO
CORTE GERAL ELECTRICIDADE	CORTE PARCIAL ELECTRICIDADE	CAMINHO DE EVACUAÇÃO NORMAL
CAMINHO DE EVACUAÇÃO ALTERNATIVO	PERCURSO FINAL DE EVACUAÇÃO	PONTO DE REUNIÃO

PLANTA DE EMERGÊNCIA

CENTRO ESCOLAR DA BREJOEIRA
(Escola Básica 1º Ciclo/JI), Azeitão-Setúbal - PISO 0 - BLOCO E



VOCÊ ESTÁ AQUI



FOGO

TELEFONES DE EMERGÊNCIA

Nº SOCORRO	BOMBEIROS	GNR
112	266.638.090	212.198.990

EM CASO DE INCÊNDIO

- MANTENHA-SE CALMO, NÃO GRITE NEM CORRA
- DE O ALARME
- DIRIJA-SE CALMAMENTE PARA A SAÍDA PELOS PERCURSOS ASSINALADOS
- FECHÉ AS PORTAS AO SAIR
- SIGA AS INSTRUÇÕES DO PESSOAL COORDENADOR DE EVACUAÇÃO
- NÃO VOLTE PARA TRÁS SEM AUTORIZAÇÃO
- DIRIJA-SE PARA O PONTO DE REUNIÃO

LEGENDA

 VOCÊ ESTÁ AQUI	 EXTINTOR	 BI ARMADA
 BOTÃO DE ALARME	 TEL. EMERGÊNCIA	 ALARME INCÊNDIO
 CORTE GERAL ELECTRICIDADE	 CORTE PARCIAL ELECTRICIDADE	 CAMINHO DE EVACUAÇÃO NORMAL
 CAMINHO DE EVACUAÇÃO ALTERNATIVO	 PERCURSO FINAL DE EVACUAÇÃO	 PONTO DE REUNIÃO