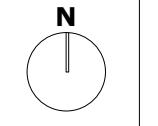


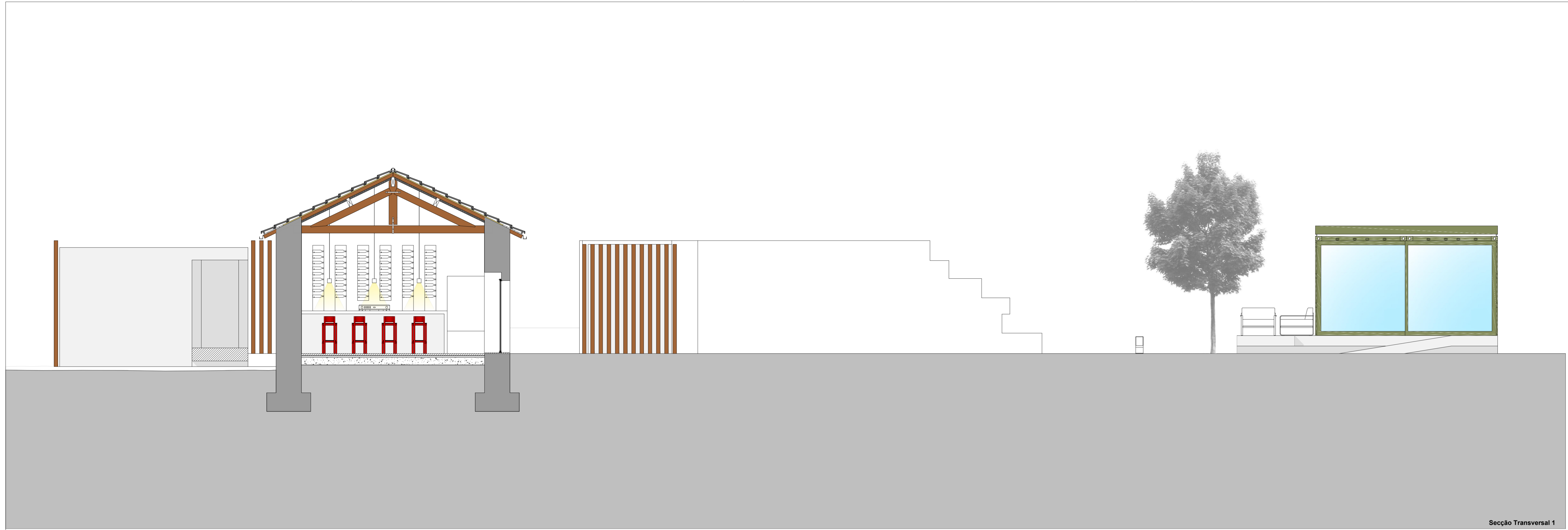
REABILITAÇÃO E RECONVERÇÃO DE UM EDIFÍCIO PARA HOTEL DE TURISMO RURAL
OS CONTENTORES COMO SOLUÇÃO NO PROJETO DE INTERIORES

Projeto Hotel Rural Casa do Pego Alçados Escala 1:100

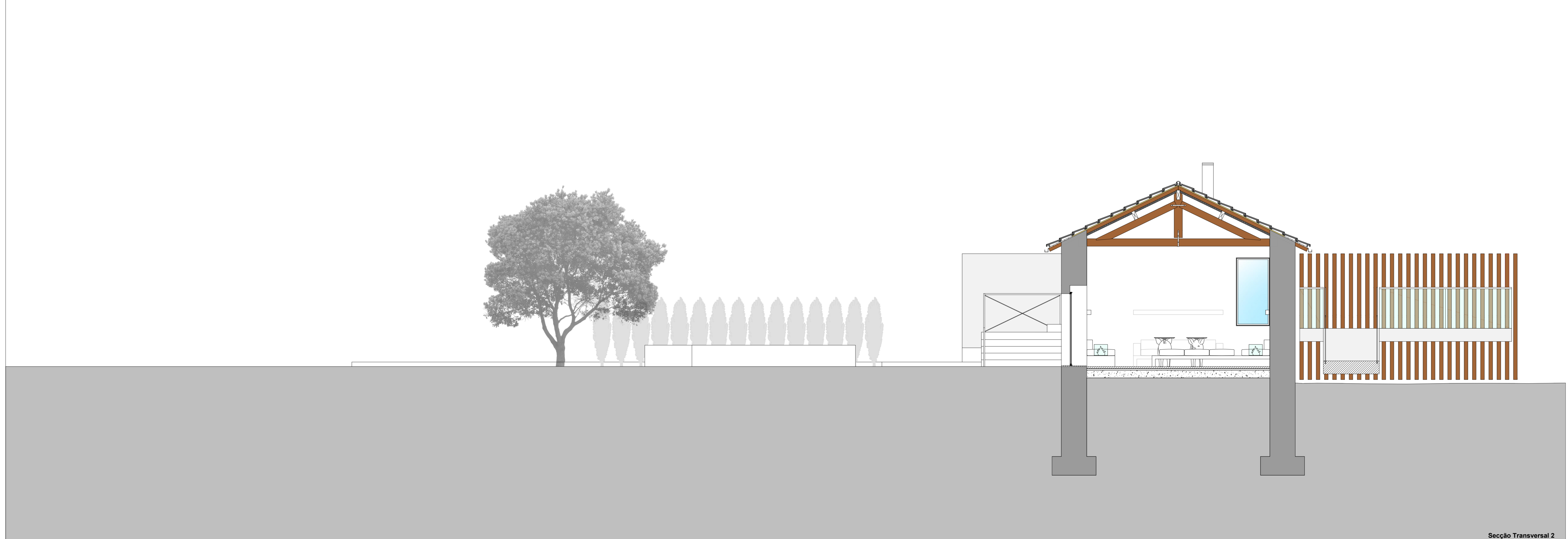
Rua do Pego | Oliveira Santa Maria | Vila Nova de Famalicão Portugal 2012 Folha nº 05

Projeto apresentado à Escola Superior de Artes e Design de Matosinhos para cumprimento dos requisitos à obtenção do grau de Mestre em Design (Espaço Urbano e Interiores), realizado sob a orientação científica do Professor Arquiteto Paulo Seco e co-orientação científica do Professor Pedro Figueredo

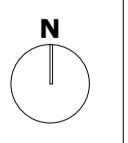


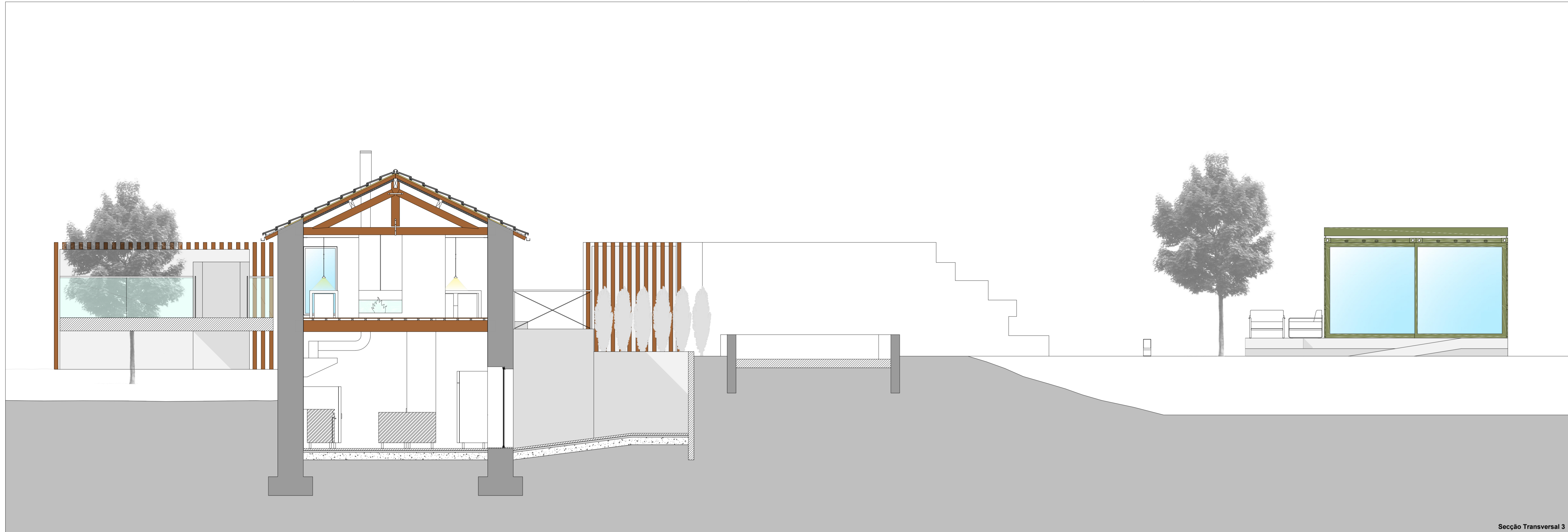


Secção Transversal 1

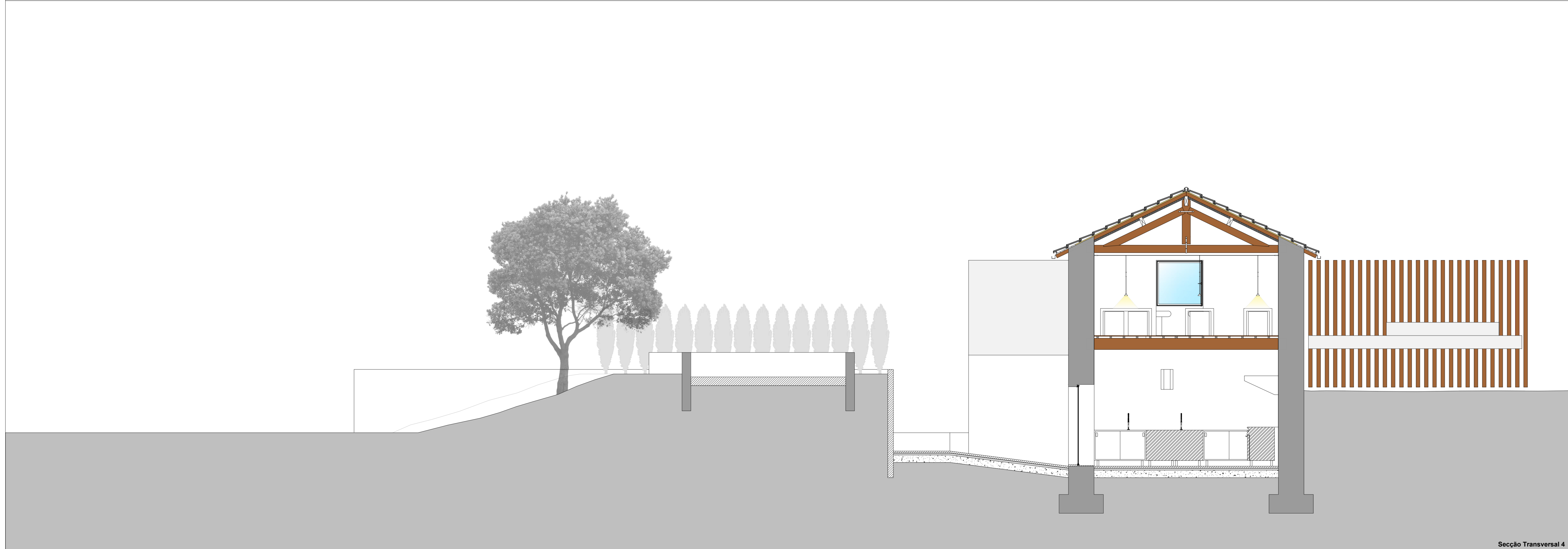


Secção Transversal 2

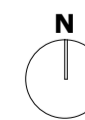


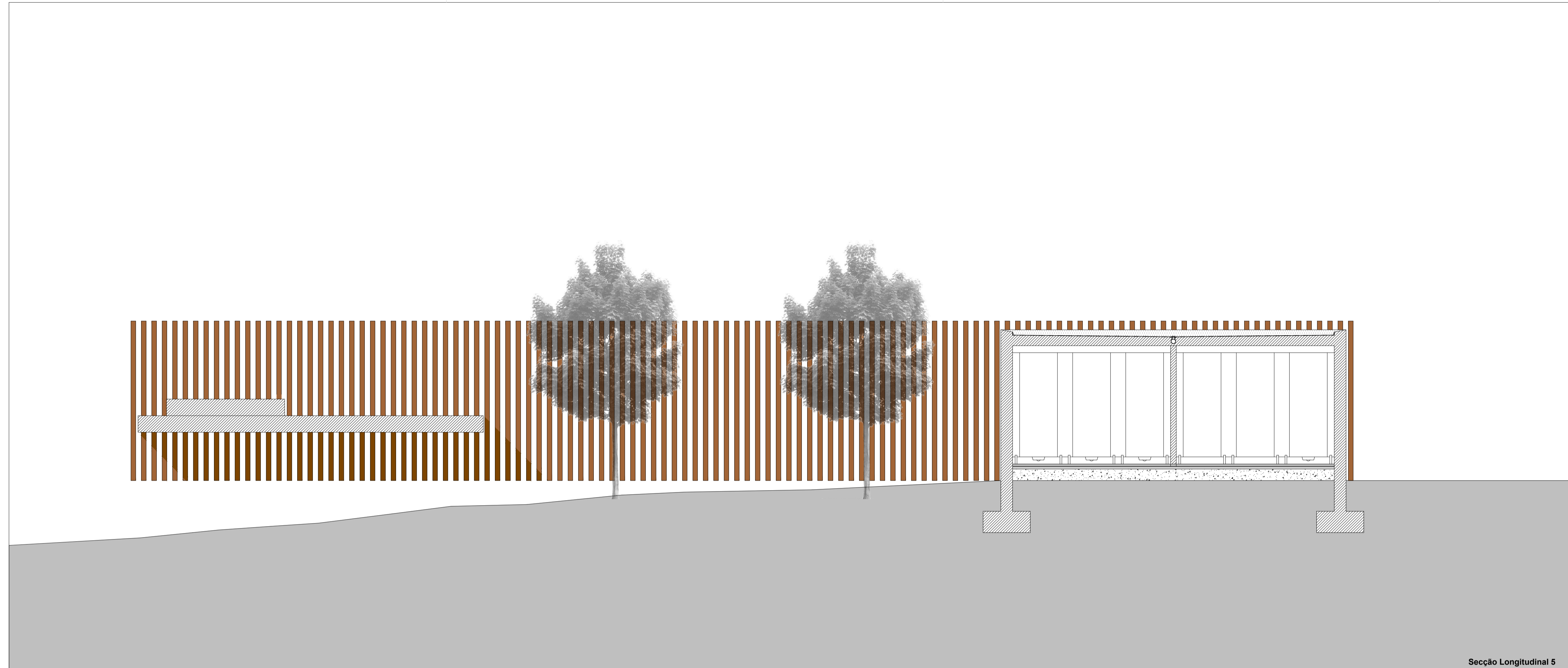


Secção Transversal 3

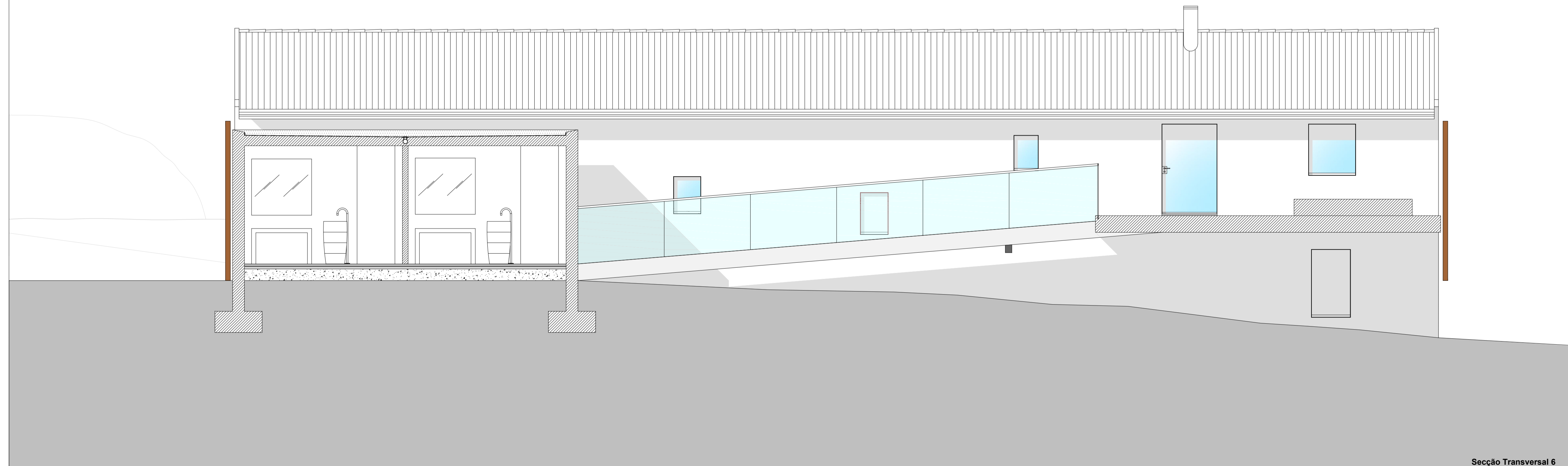


Secção Transversal 4

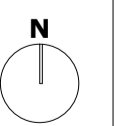


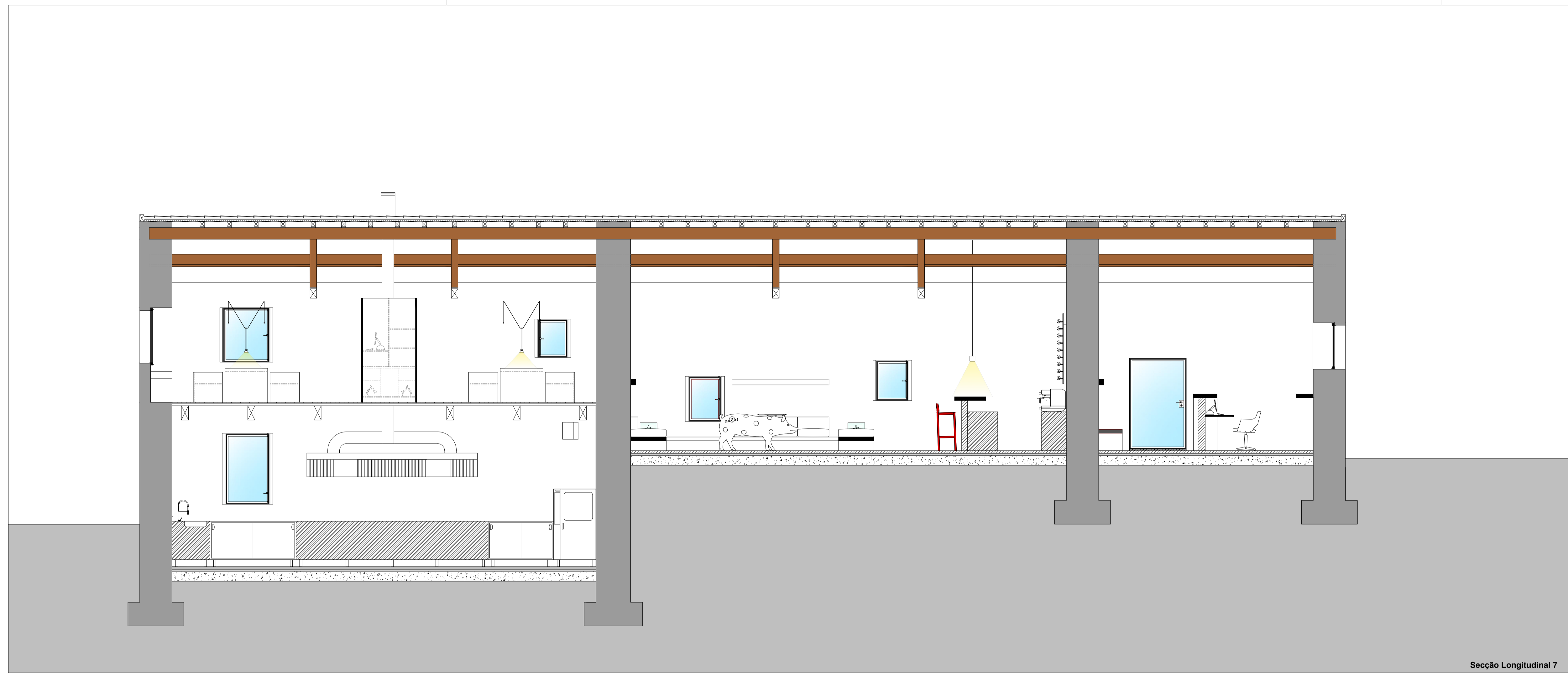


Secção Longitudinal 5

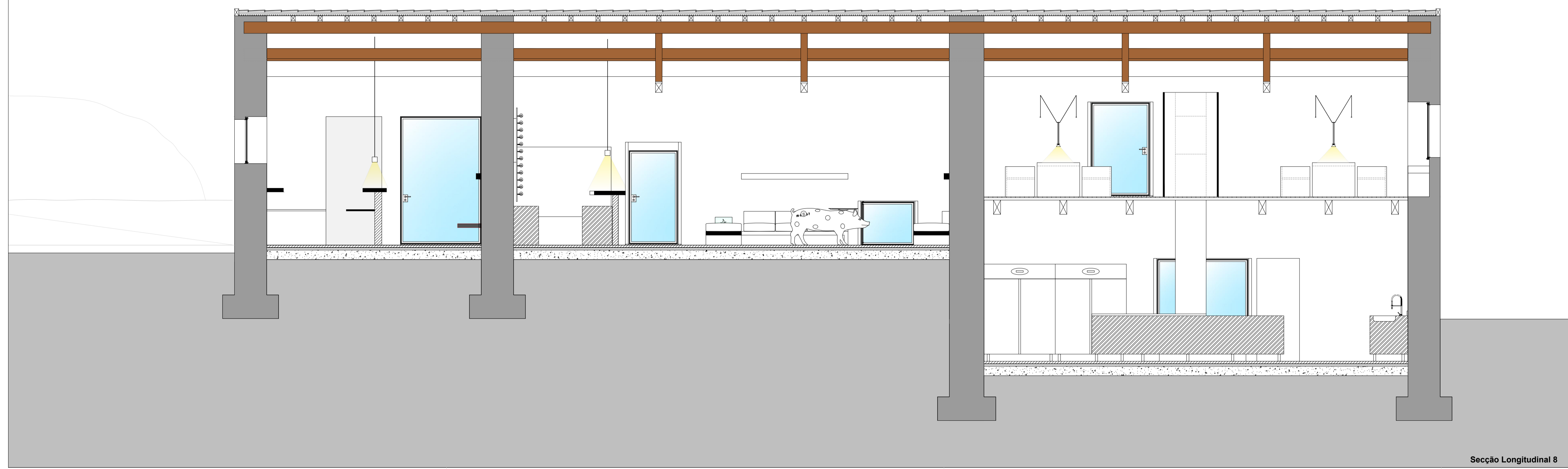


Secção Transversal 6

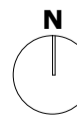


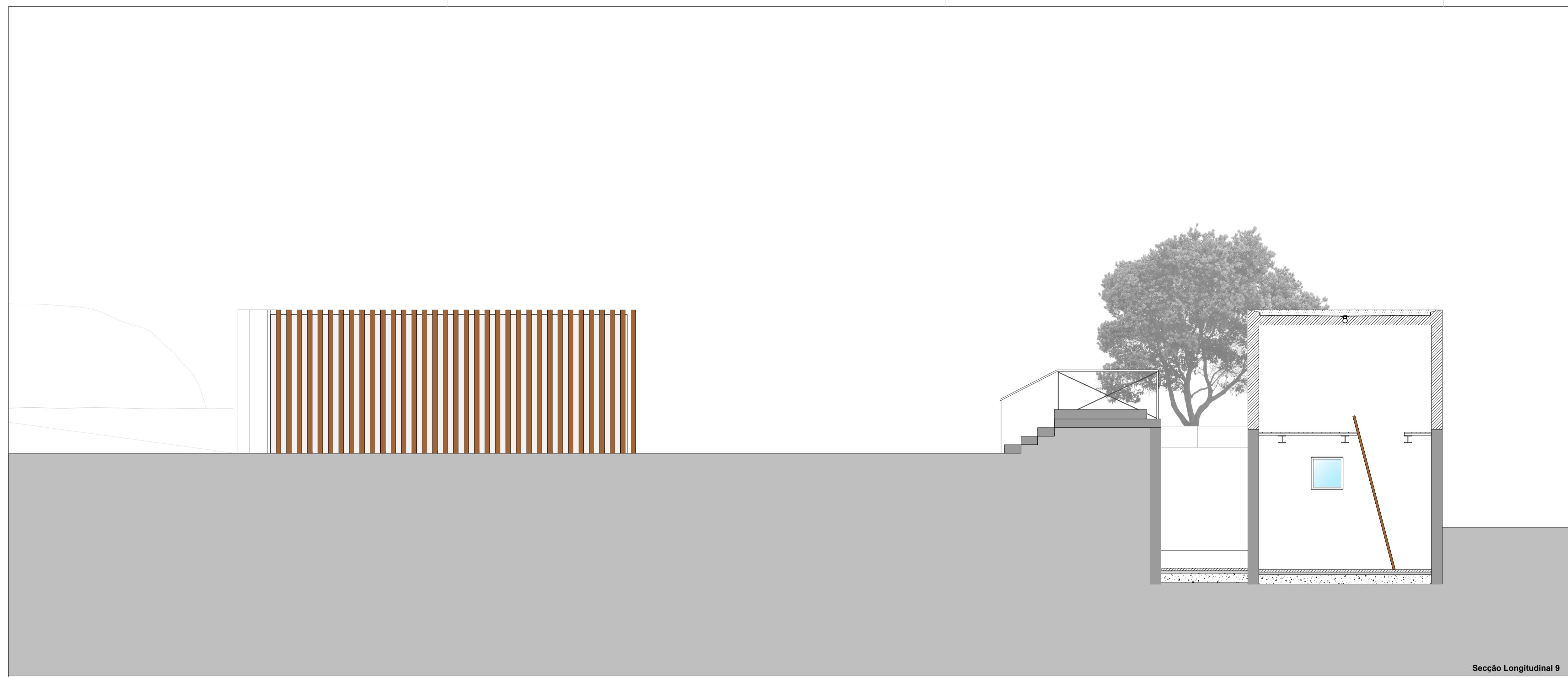


Secção Longitudinal 7

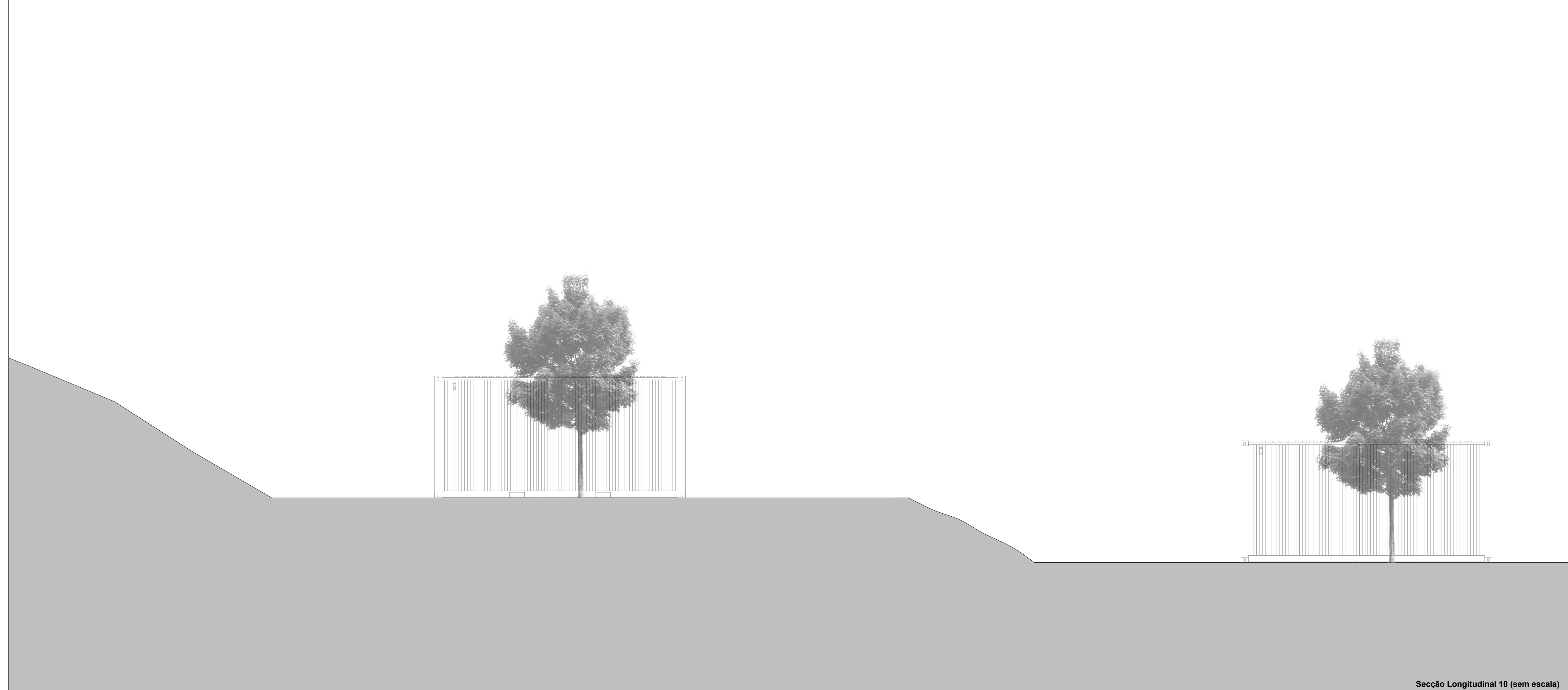


Secção Longitudinal 8





Secção Longitudinal 9



Secção Longitudinal 10 (sem escala)



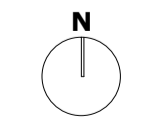


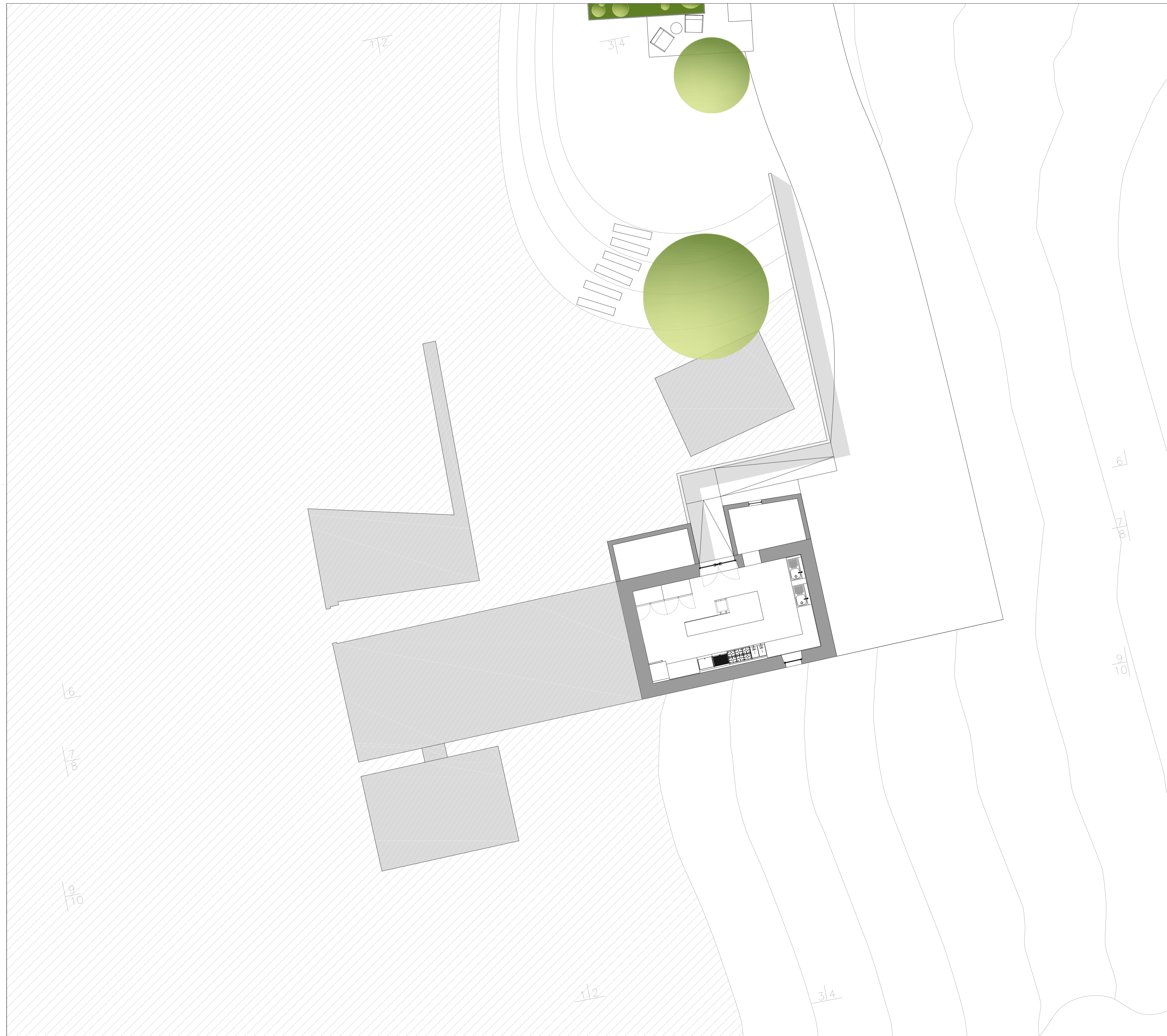
REABILITAÇÃO E RECONVERÇÃO DE UM EDIFÍCIO PARA HOTEL DE TURISMO RURAL
 OS CONTENTORES COMO SOLUÇÃO NO PROJETO DE INTERIORES

Projeto Hotel Rural Casa do Pego Implantação Escala 1:500

Rua do Pego | Oliveira Santa Maria | Vila Nova de Famalicão Portugal 2012 Folha nº 01

Projeto apresentado à Escola Superior de Artes e Design de Matosinhos para cumprimento dos requisitos da obtenção do grau de Mestre em Design (Espaço Urbano e Interiores), realizado sob a orientação científica do Professor Aníbal Paulo Seco e co-orientação científica do Professor Pedro Figueiredo



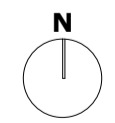


REABILITAÇÃO E RECONVERÇÃO DE UM EDIFÍCIO PARA HOTEL DE TURISMO RURAL
 OS CONTÊNTORES COMO SOLUÇÃO NO PROJETO DE INTERIORES

Projeto Hotel Rural Casa do Pego Planta Cave Escala 1:100

Rua do Pego | Oliveira Santa Maria | Vila Nova de Famalicão Portugal 2012 Folha nº 04

Projeto apresentado à Escola Superior de Artes e Design de Matosinhos para cumprimento dos requisitos à obtenção do grau de Mestre em Design (Especialidade em Design de Interiores), realizado sob a orientação científica do Professor Arquitecto Paulo Saco e co-orientação científica do Professor Pedro Figueiredo.

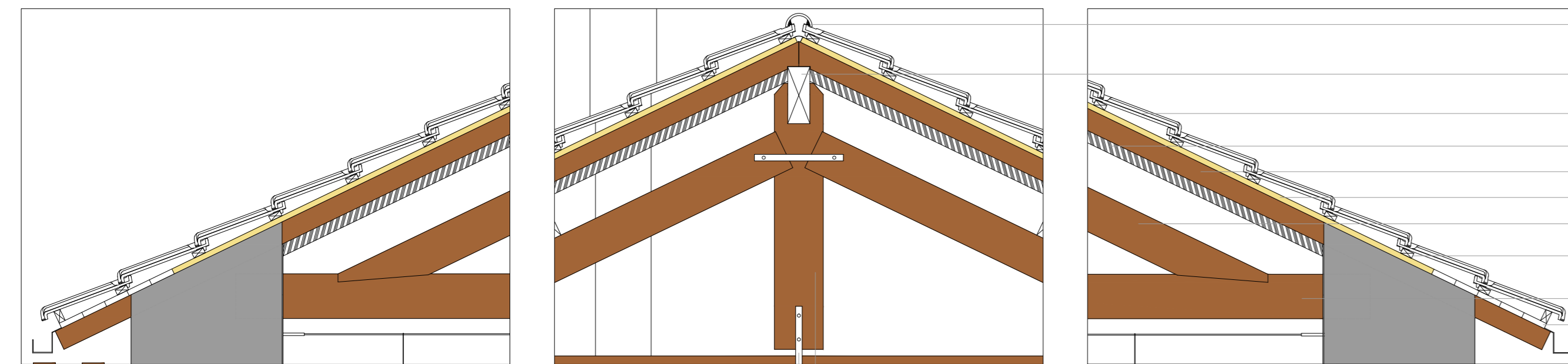


REABILITAÇÃO E RECONVERÇÃO DE UM EDIFÍCIO PARA HOTEL DE TURISMO RURAL
 OS CONTENTORES COMO SOLUÇÃO NO PROJETO DE INTERIORES

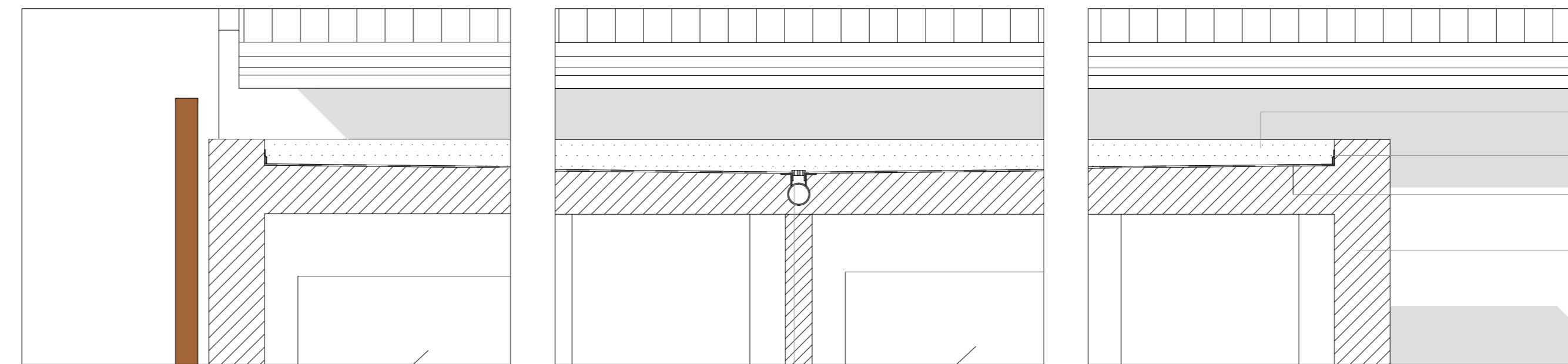
Projeto Hotel Rural Casa do Pego Planta Cobertura Escala 1:100

Rua do Pego | Oliveira Santa Maria | Vila Nova de Famalicão Portugal 2012 Folha nº 02

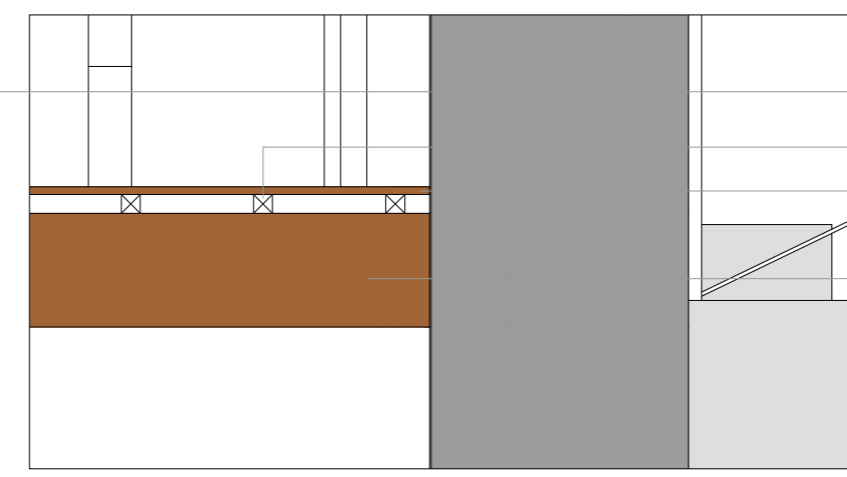
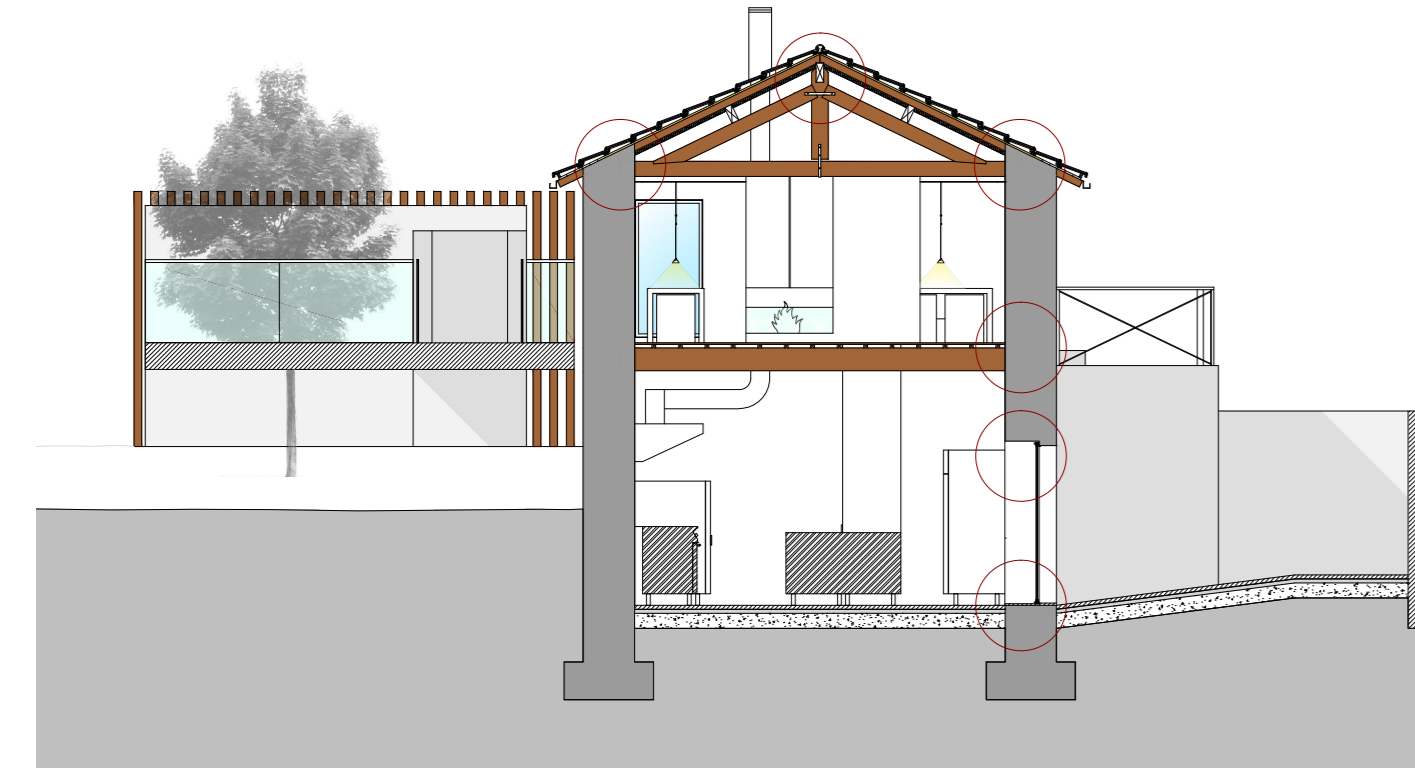
Projeto apresentado à Escola Superior de Artes e Design de Matosinhos para cumprimento dos requisitos de obtenção do grau de Mestre em Design (Espaço
 Urbano e Interior), realizado sob a orientação científica do Professor Arquiteta Paula Bessa e supervisão científica do Professor Paulo Figueiredo



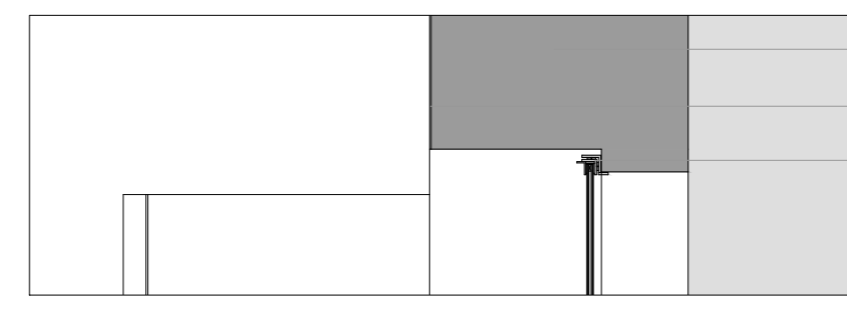
- Telha Canudo de Cumieira
- Fileira
- Telha Marselha
- Painel Sandwich Ondutherm
- Vara
- Placa Onduline SubTelha
- Perna
- Ripa de madeira
- Linha
- Forro do beiral



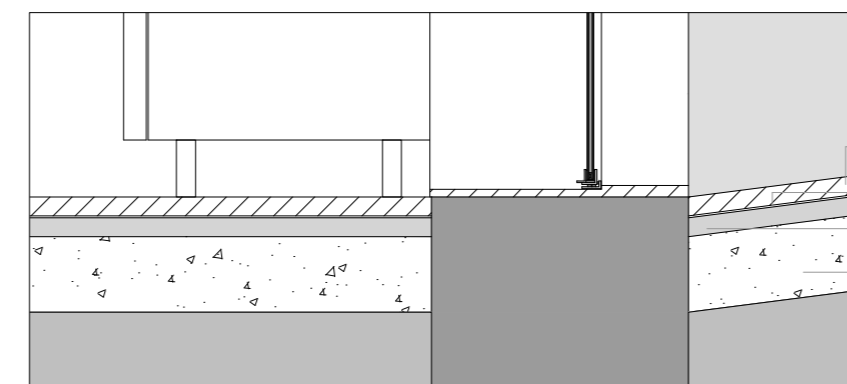
- Betão poroso
- Calha e remate
- Tela asfáltica
- Betão armado



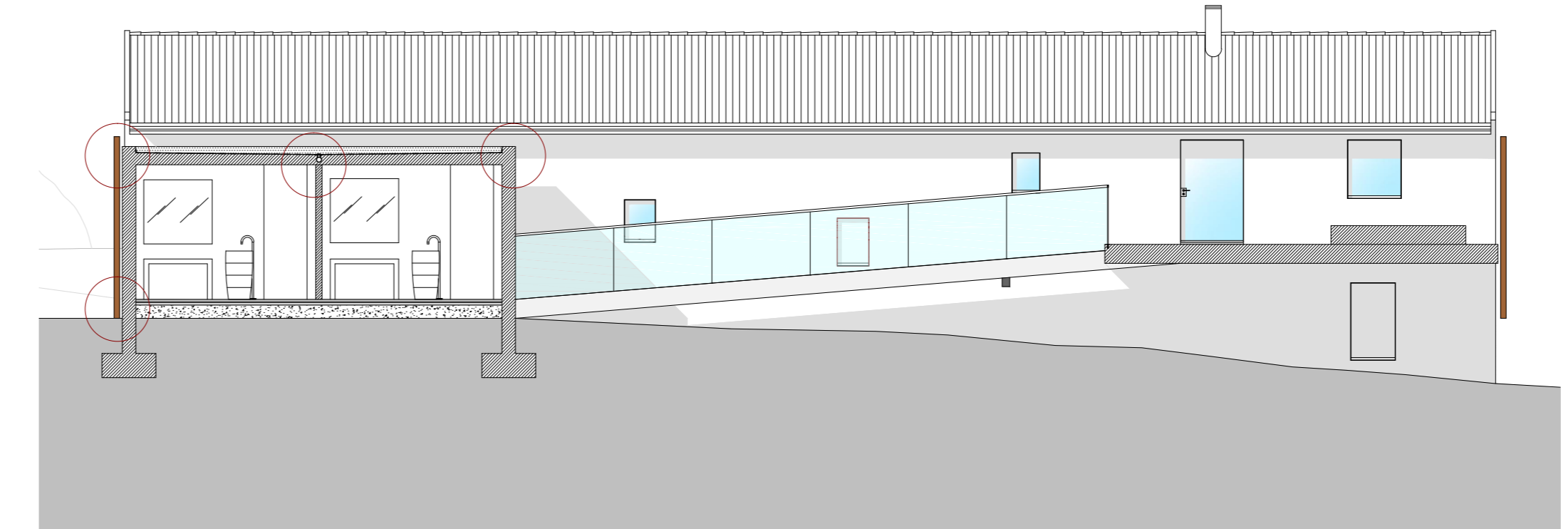
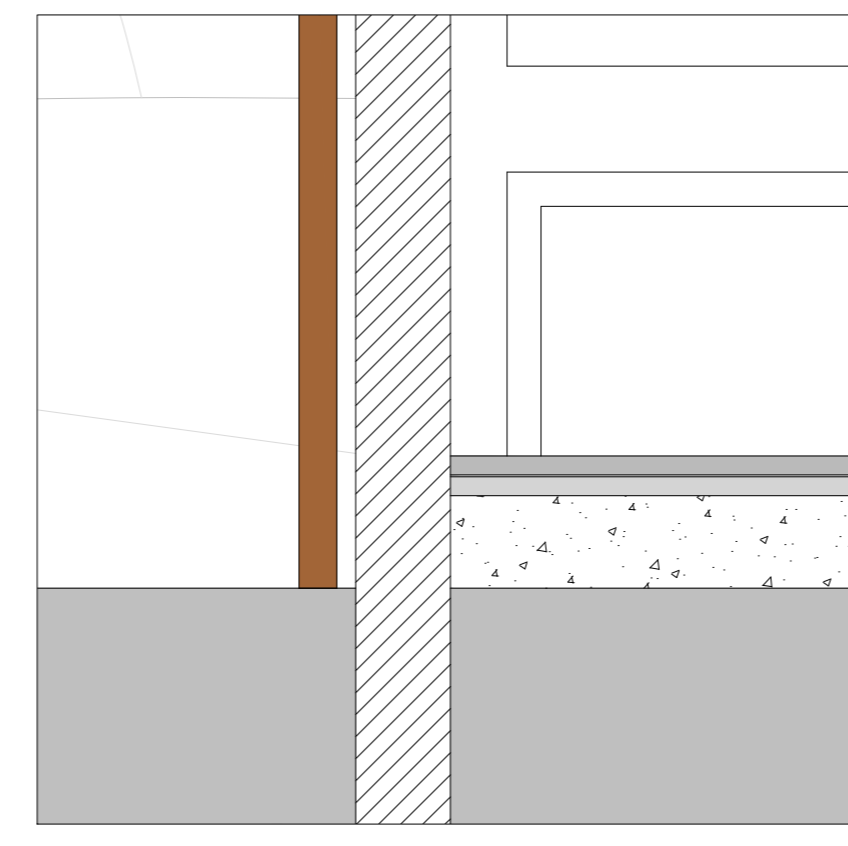
- Pendural
- Elementos metálicos
- Ripa
- Soalho
- Viga



- Alvenaria de pedra
- Reboco
- Caixilho



- Betão afagado
- Tela impermeabilizante
- Camada de forma
- Suporte



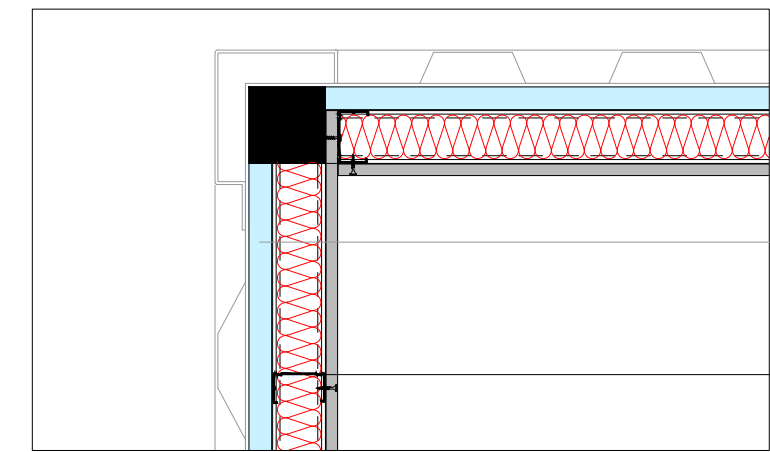
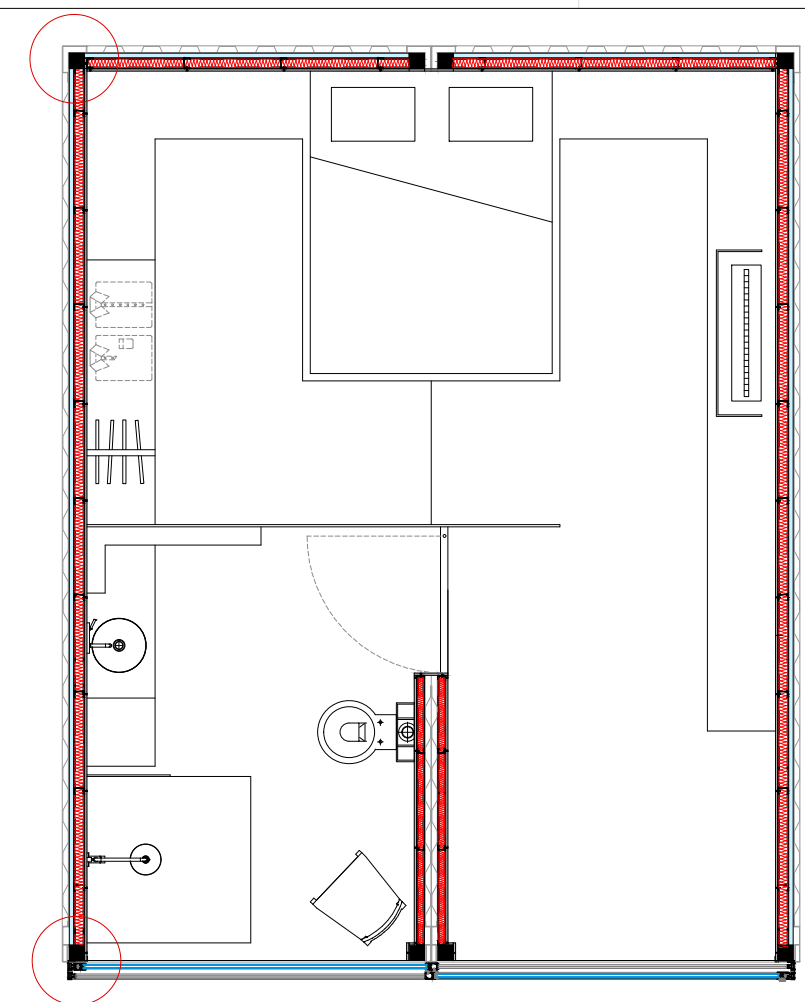
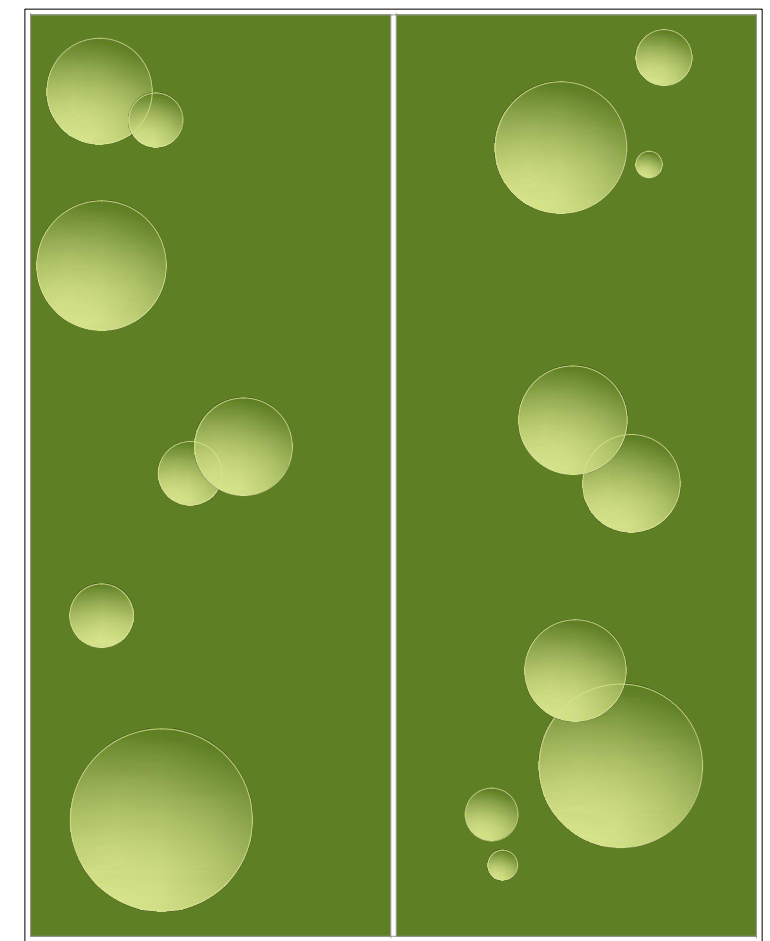
Tubo de drenagem

REABILITAÇÃO E RECONVERÇÃO DE UM EDIFÍCIO PARA HOTEL DE TURISMO RURAL
OS CONTENTORES COMO SOLUÇÃO NO PROJETO DE INTERIORES

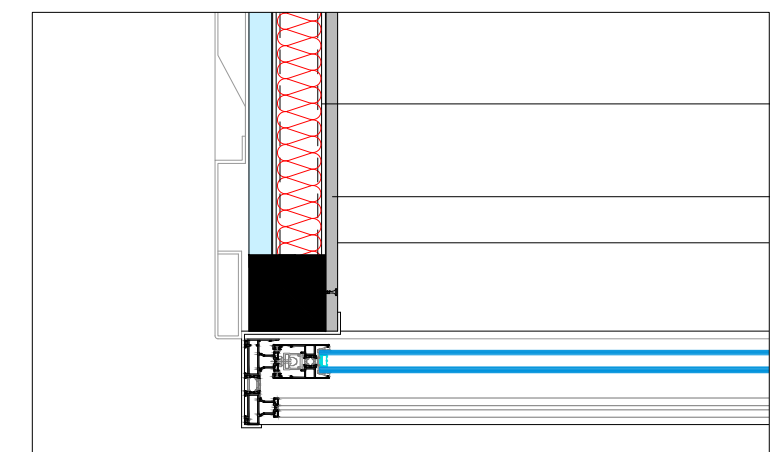
Projeto Hotel Rural Casa do Pego Cortes Construtivos Escala 1:20

Rua do Pego | Oliveira Santa Maria | Vila Nova de Famalicão Portugal 2012 Folha nº 12

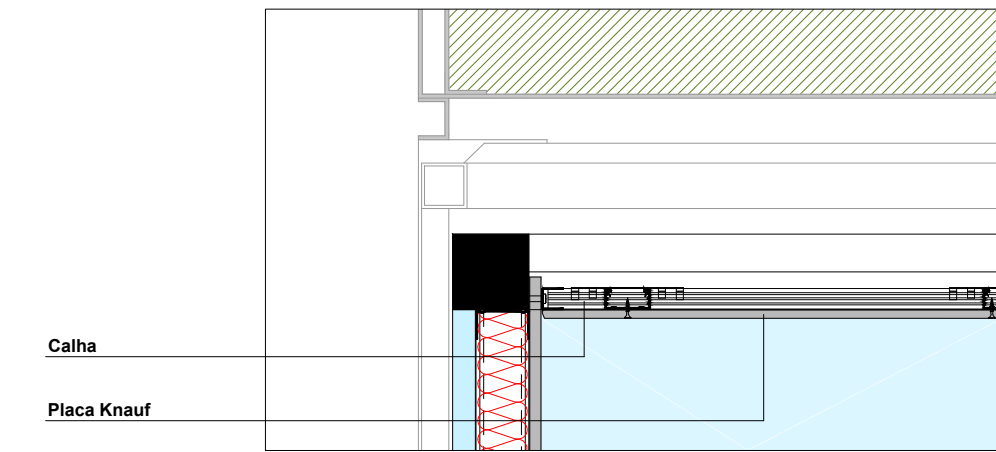
Projeto apresentado à Escola Superior de Artes e Design de Matosinhos para cumprimento dos requisitos à obtenção do grau de Mestre em Design (Espaço Urbano e Interiores), realizado sob a orientação científica do Professor Arquitecto Paulo Seixas e co-orientação científica do Professor Pedro Figueiredo



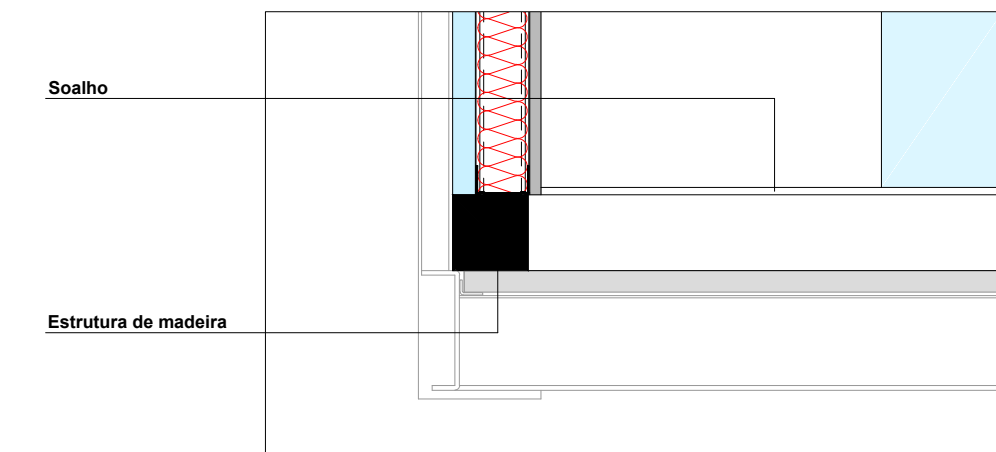
Wallmate
Perfil vertical



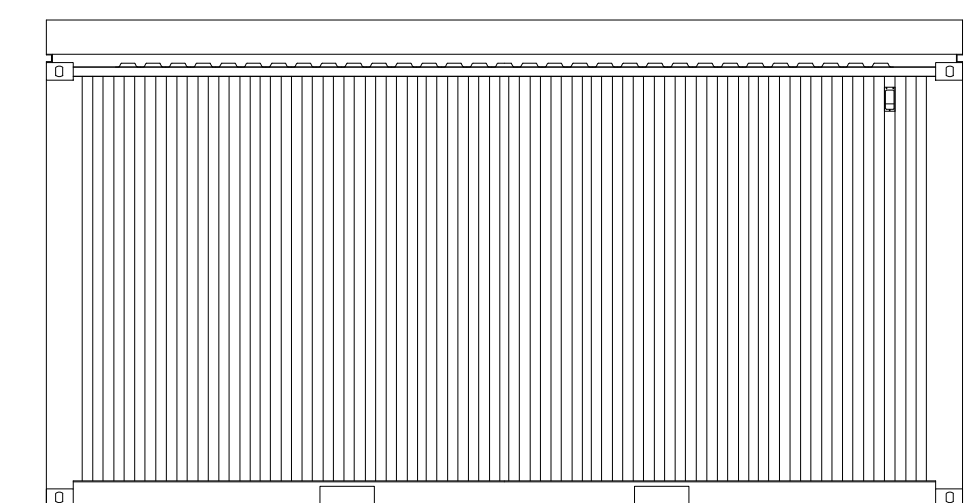
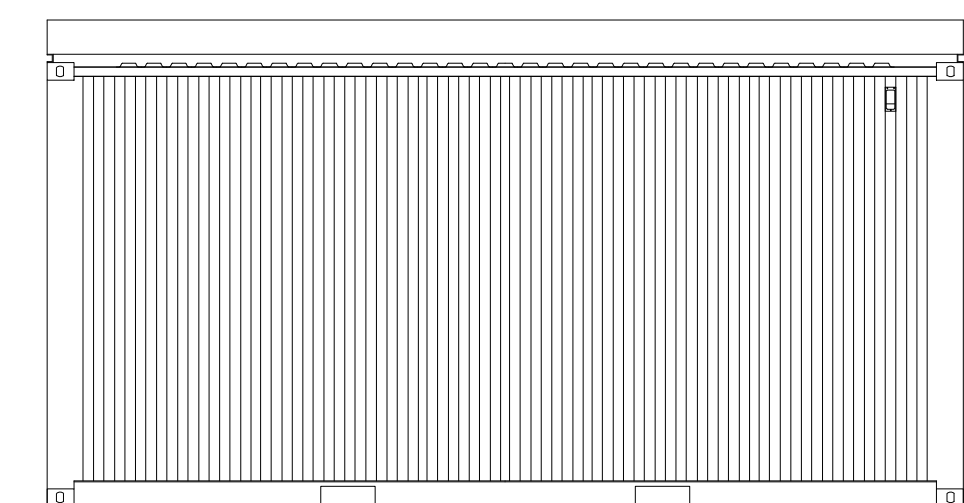
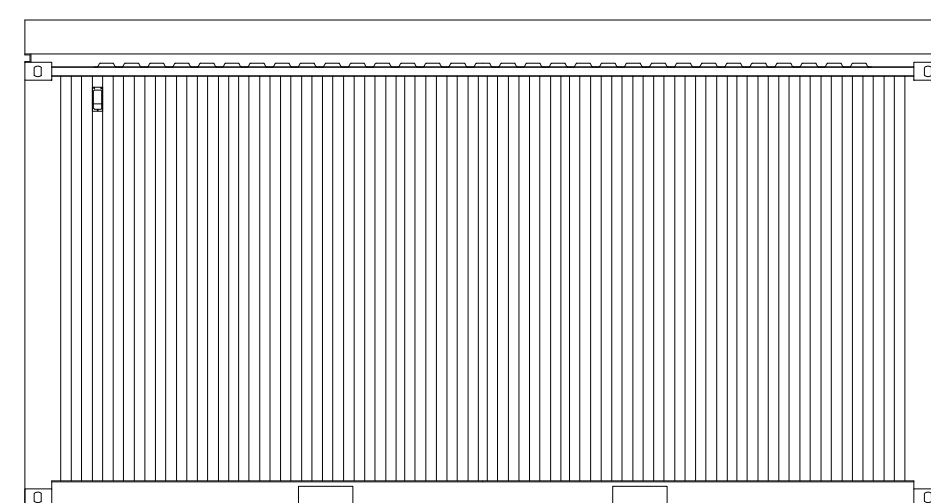
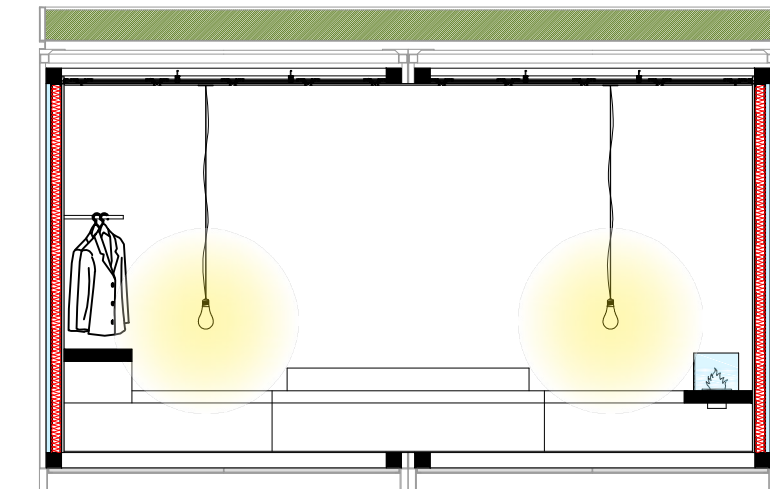
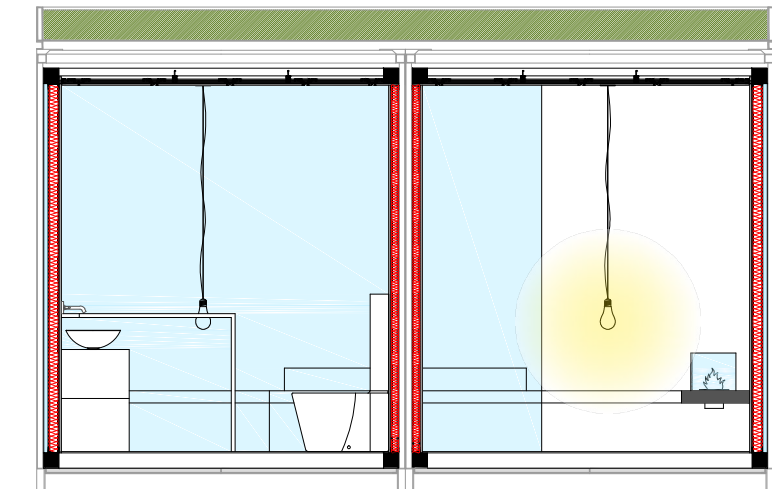
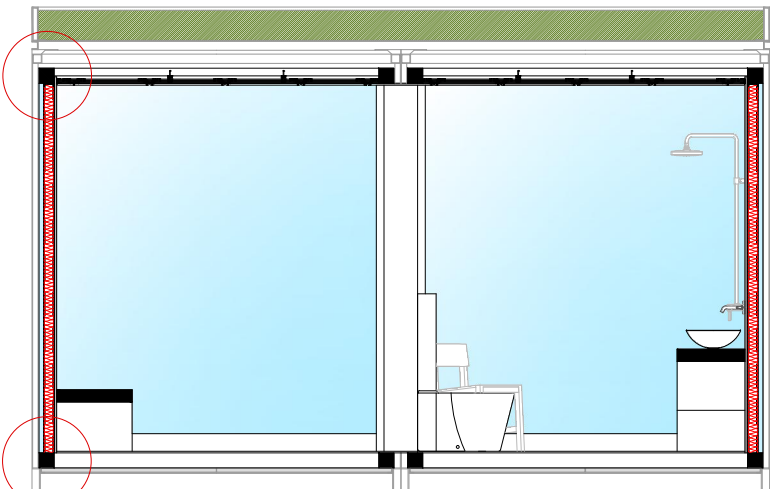
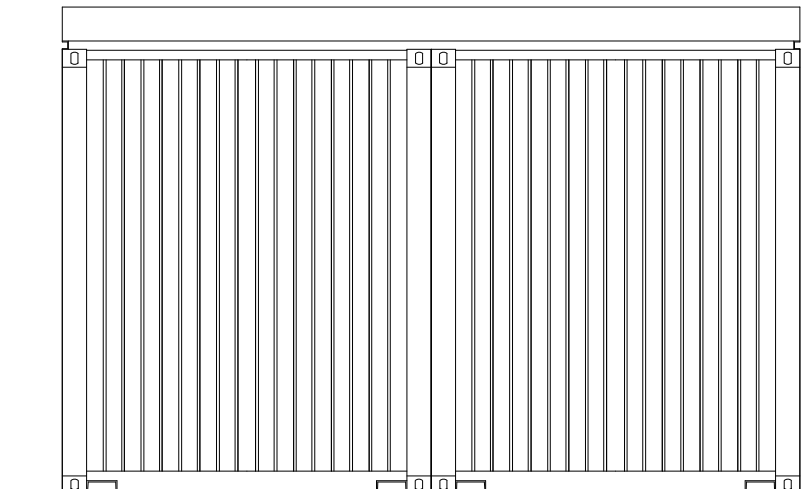
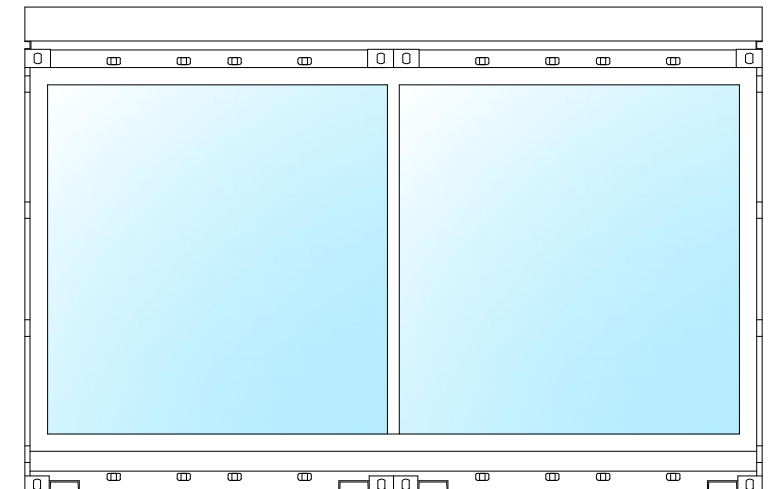
Calha
Placa Knauf



Calha
Placa Knauf



Soalho
Estrutura de madeira



REABILITAÇÃO E RECONVERÇÃO DE UM EDIFÍCIO PARA HOTEL DE TURISMO RURAL
OS CONTENTORES COMO SOLUÇÃO NO PROJETO DE INTERIORES

Projeto Hotel Rural Casa do Pego Alçados | Cortes Escala 1:50

Rua do Pego | Oliveira Santa Maria | Vila Nova de Famalicão Portugal 2012 Folha nº 11

Projeto apresentado à Escola Superior de Artes e Design de Matosinhos para cumprimento dos requisitos à obtenção do grau de Mestre em Design (Espaço Urbano e Interiores), realizado sob a orientação científica do Professor Arquitecto Paulo Saco e co-orientação científica do Professor Pedro Figueiredo.