



SINOPSE ESTATÍSTICA 2022

Jogo e Internet



ICAD

Instituto para os Comportamentos
Aditivos e as Dependências, I.P.

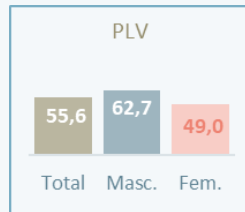
JOGO

CONTEXTO POPULAÇÃO GERAL

Inquérito Nacional ao Consumo de Substâncias Psicoativas na População Geral (15-74 anos) [1]

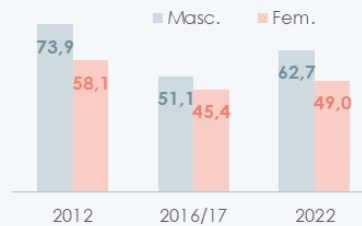
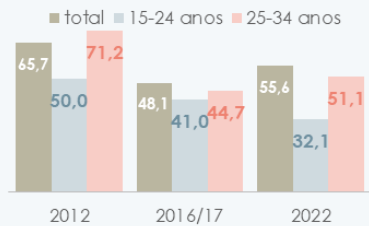
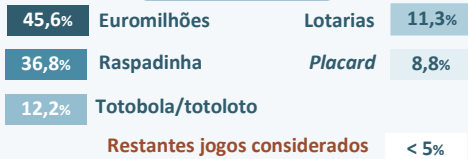
Prevalência de jogo a dinheiro (costuma jogar...)* (%)

Offline / Online



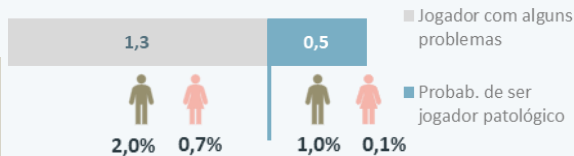
G. E.	PLV
15-24	32,1%
25-34	51,1%
35-44	63,3%
45-54	62,4%
55-64	64,6%
65-74	52,3%

Prevalências



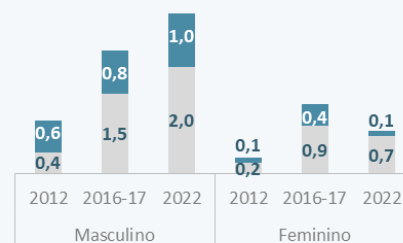
* Totobola ou totoloto e/ou Lotarias e/ou Raspadinha e/ou Euromilhões e/ou Placard e/ou Outras apostas desportivas (Solverde, Betclíc) e/ou Corridas de cavalos e/ou Jogos de perícia a dinheiro (bilhar, snooker, golf, etc.) e/ou de cartas, entre amigos ou conhecidos, a dinheiro e/ou Jogos de apostas, entre amigos ou conhecidos, a dinheiro e/ou Slot Machines / máquinas de jogo e/ou Poker e/ou Roleta e/ou Jogos de dados a dinheiro e/ou Outros jogos de casino e/ou Outros jogos de apostas em salões de jogo.

Avaliação de jogo patológico através do SOGS¹ (%)



G. Etário	Jogador com alguns problemas	Jogador patológico
15-24	0,5%	0,3%
25-34	3,1%	0,9%
35-44	1,2%	0,5%
45-54	1,4%	0,8%
55-64	1,1%	0,4%
65-74	0,6%	0,3%

■ Jogador com alguns problemas
■ Jogador patológico

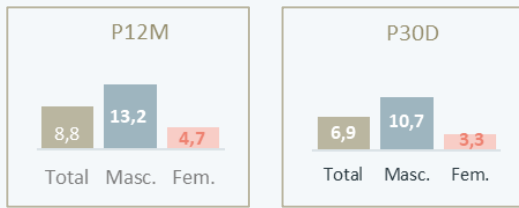


¹ SOGS - South Oaks Gambling Screen.

2022

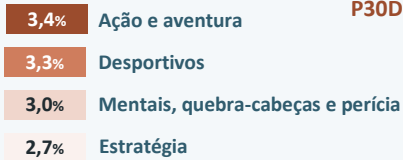
Prevalência de jogo eletrônico nos últimos 12 meses e últimos 30 dias (%)

Offline / Online



G. E.	P12M	P30D
15-24	25,8%	22,9%
25-34	14,0%	10,8%
35-44	8,9%	6,1%
45-54	5,2%	3,7%
55-64	2,4%	1,1%
65-74	1,0%	0,8%

Jogos + Prevalentes



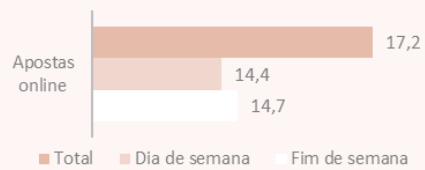
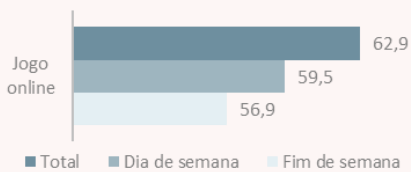
P30D

Inquérito aos Jovens Participantes no Dia da Defesa Nacional (18 anos) [2]

2022

Prevalência de jogo (em geral) e de jogo de apostas (%)

Online



Sexo	Jogo online	Dia de semana	Fim de semana
M	85,5%	82,3%	80,6%
F	39,4%	35,9%	32,4%

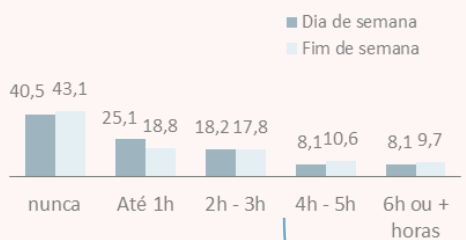
Sexo	Apostas online	Dia de semana	Fim de semana
M	28,9%	24,6%	25,2%
F	5,1%	3,9%	4,0%

2022

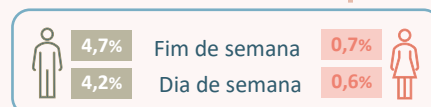
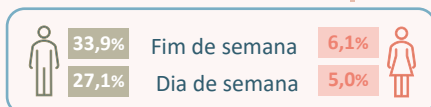
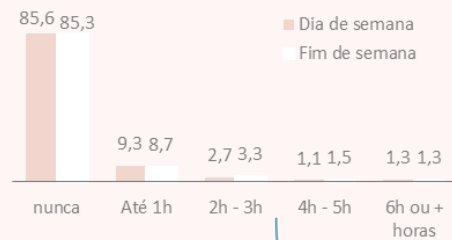
Utilização da internet para jogar: n.º de horas por dia (%)

Online

Jogo em Geral



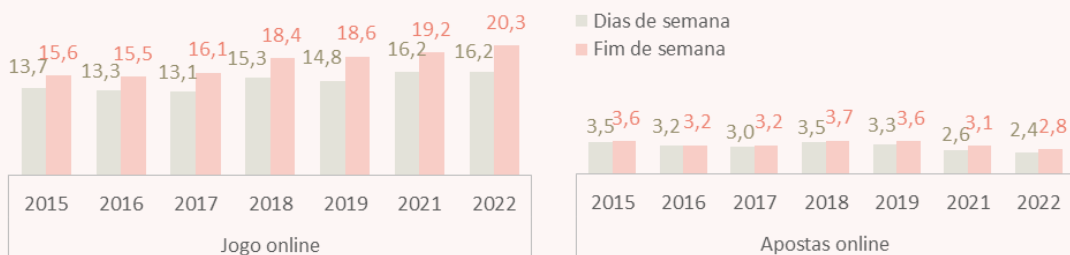
Apostas



2015 – 2019 / 2021 – 2022

Prevalência de jogo (em geral) e de jogo de apostas: 4 ou mais horas por dia (%)

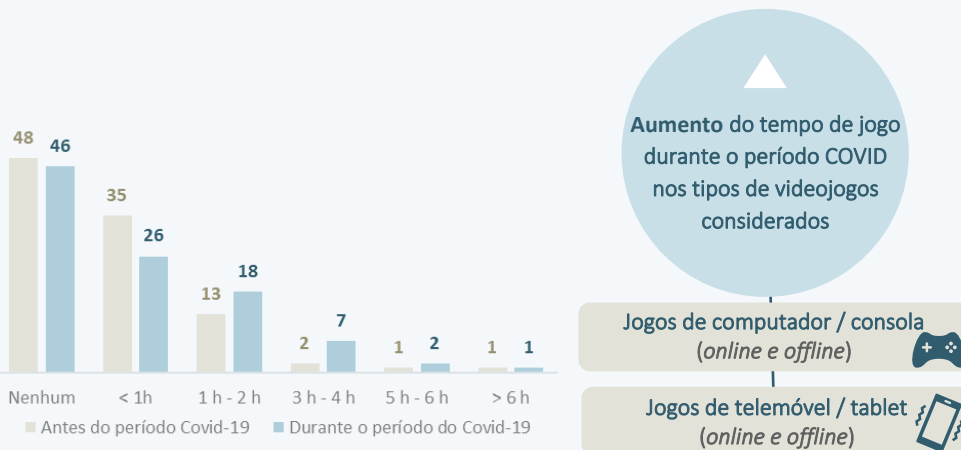
Online



Comportamentos Aditivos em Tempos de Covid-19 Portugal (≥ 18 anos) [3]

Alterações no tempo diário passado em jogos eletrónicos durante o período Covid-19 (%)

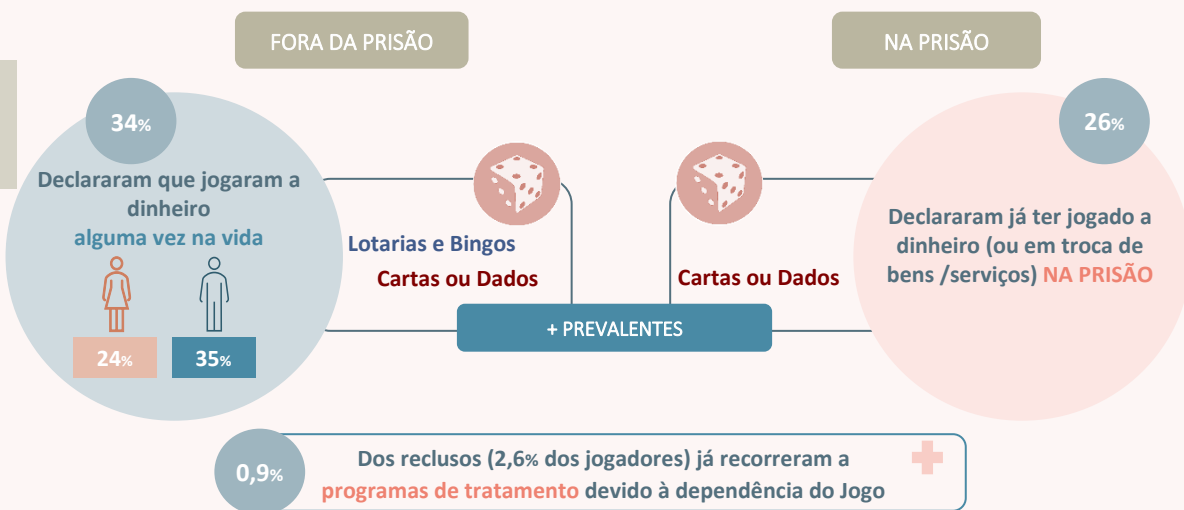
abril – maio 2020



CONTEXTO PRISIONAL

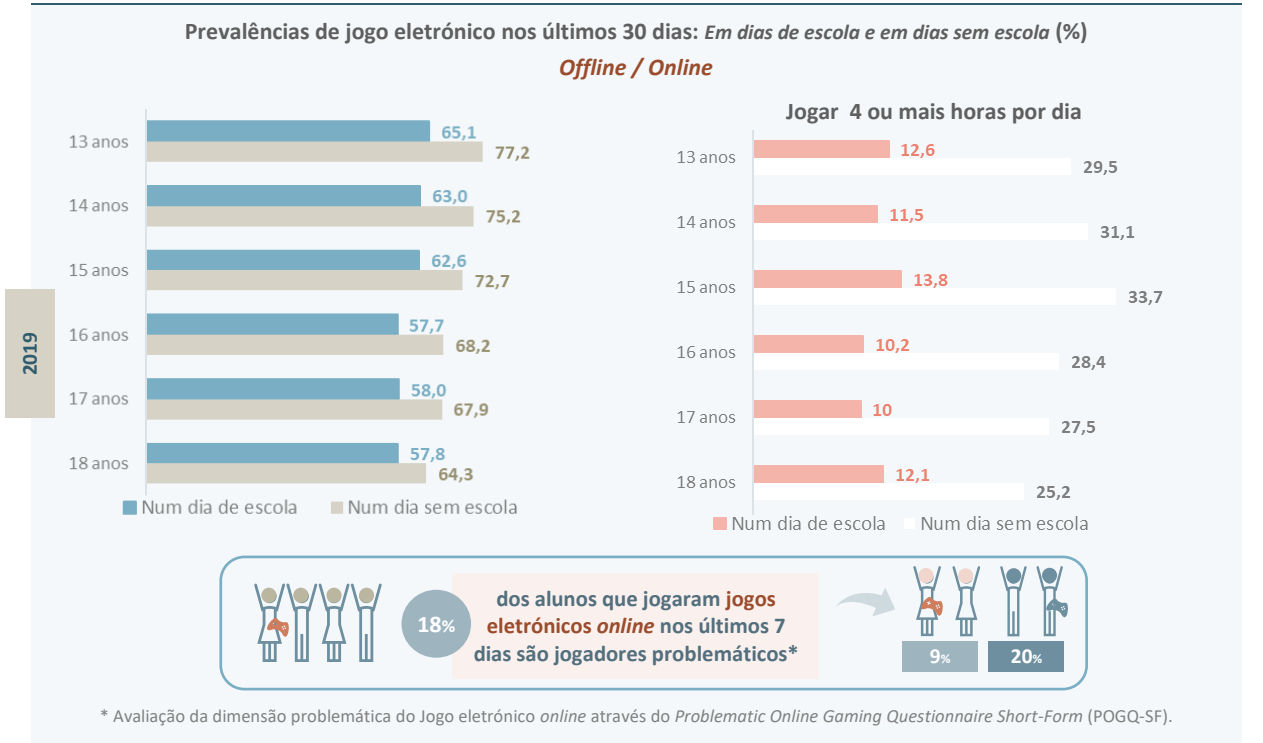
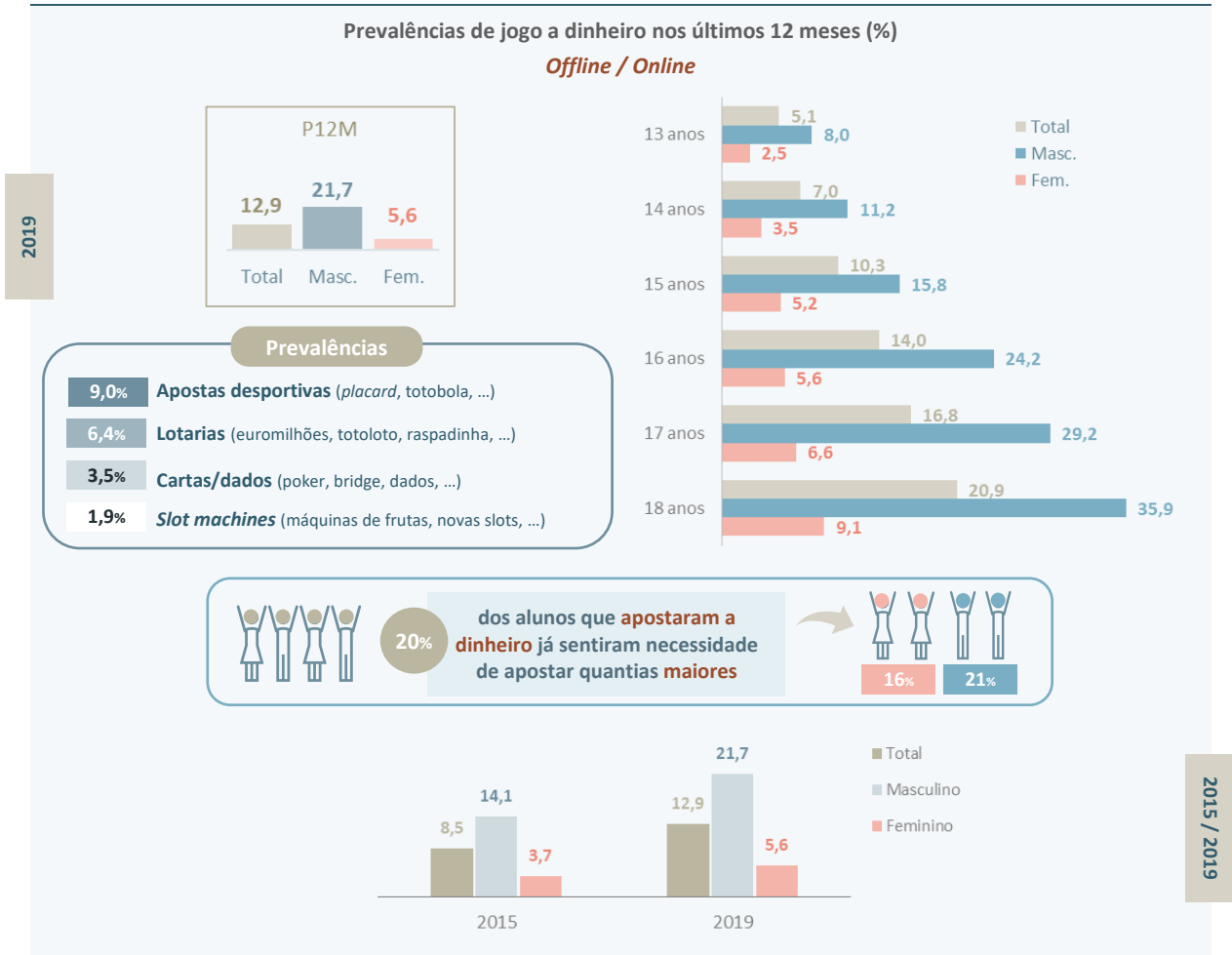
Inquérito Nacional sobre Comportamentos Aditivos em Meio Prisional (≥16 anos) [4]

2014

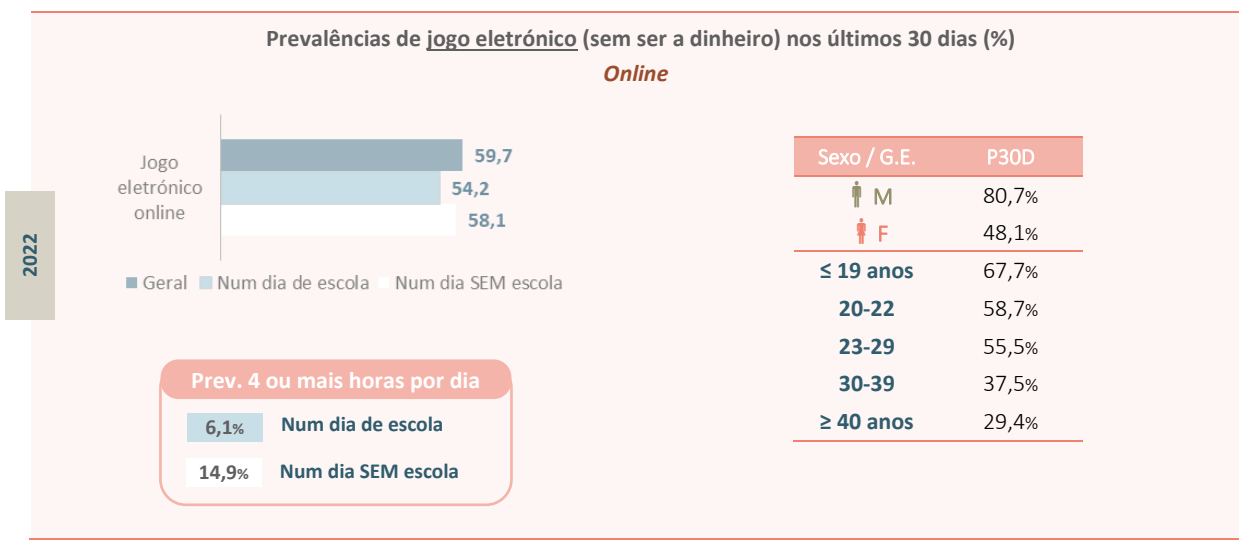
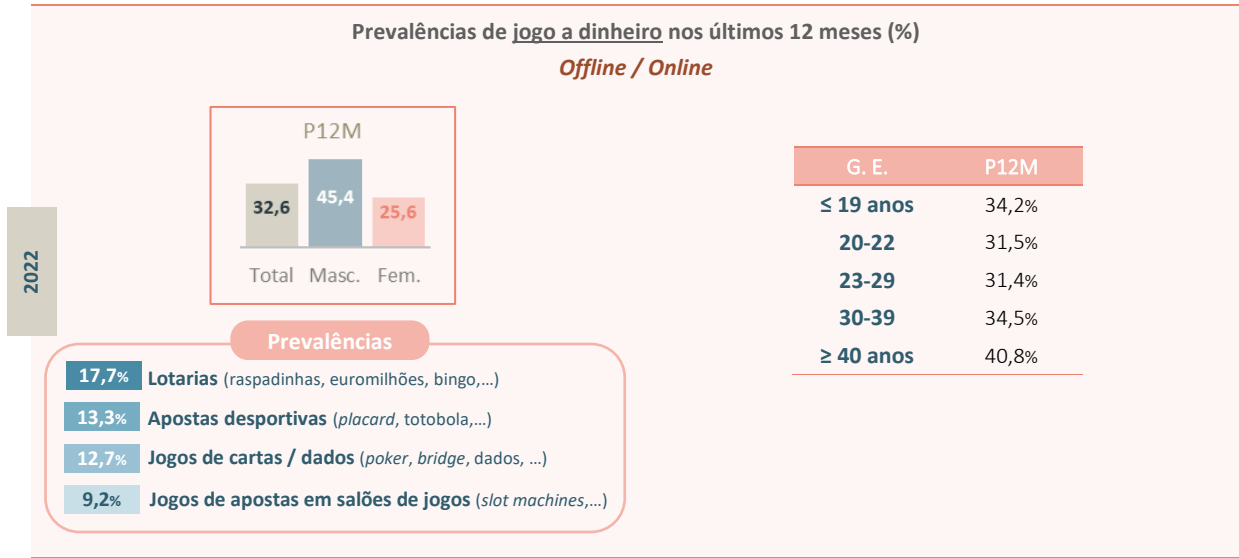


CONTEXTO ESCOLAR

Estudo sobre o Consumo de Álcool, Tabaco e Drogas e outros Comportamentos Aditivos e Dependências (alunos 13-18 anos) • Portugal Continental [5] [6] [7]

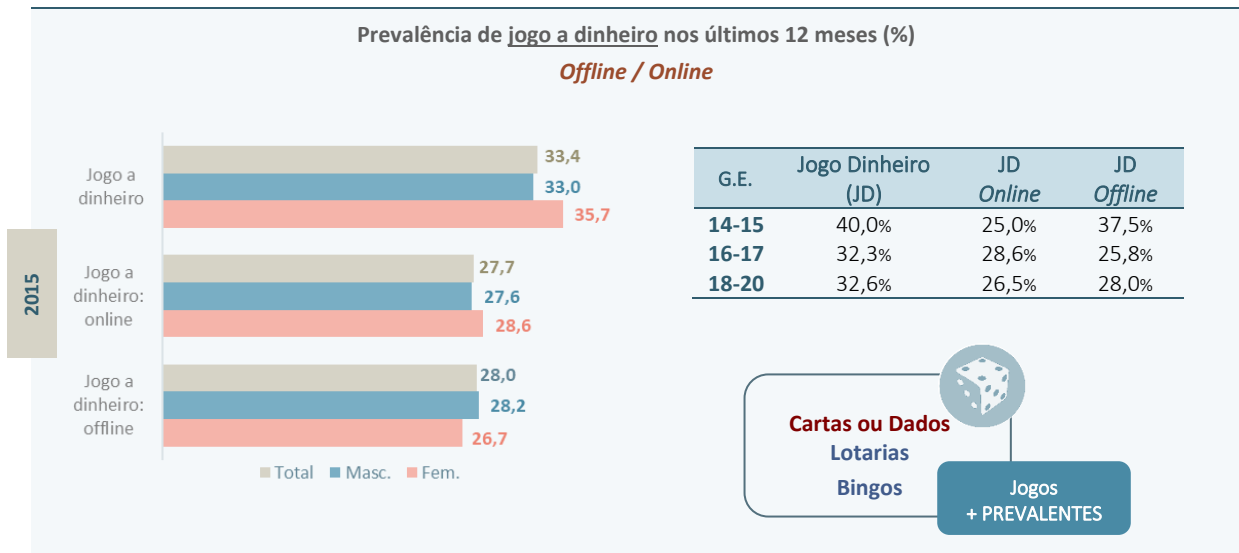


Es+Saúde: Saúde e Estilos de Vida no Ensino Superior em Portugal (alunos do 1.º e 2.º Ciclos) [8]



CONTEXTO TUTELAR EDUCATIVO

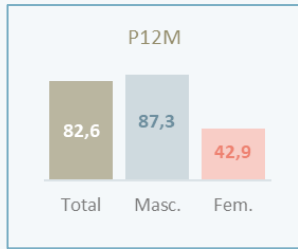
Inquérito sobre Comportamentos Aditivos em Jovens Internados em Centros Educativos (14-20 anos) [9]



Prevalência de jogo eletrônico sem dinheiro nos últimos 12 meses (%)

Offline / Online

2015



G. Etário	Jogo eletrônico sem dinheiro últimos 12 meses
14-15	93,8%
16-17	81,5%
18-20	80,4%

Jogos de estratégia em tempo real
(ex: FIFA, League of Legends...)

Grand Theft Auto

Jogos de tiro na 1.ª e 3.ª pessoa
(ex: Combat Arms, Call of Duty...)

Jogos + PREVALENTES

TRATAMENTO²

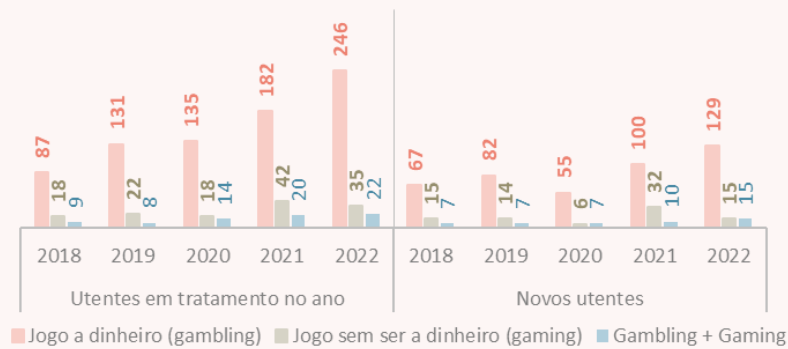
Utentes em tratamento no ano e novos utentes por problemas relacionados com o jogo (n)
ambulatório - rede pública

2022



Sexo / G. E.	Utentes em tratamento no ano		Novos utentes em 2022	
	Gambling*	Gaming*	Gambling*	Gaming*
M	83,2%	91,2%	84,7%	86,7%
F	16,8%	8,8%	15,3%	13,3%
≤ 24	11,2%	49,1%	14,6%	60,0%
25 - 34	32,1%	22,8%	29,2%	10,0%
35 - 44	28,3%	15,8%	30,5%	16,6%
45 - 54	16,8%	7,0%	15,3%	6,7%
≥ 55	11,6%	5,3%	10,4%	6,7%

* Nas categorias estão incluídos os jogadores que praticam as duas modalidades (gambling + gaming).



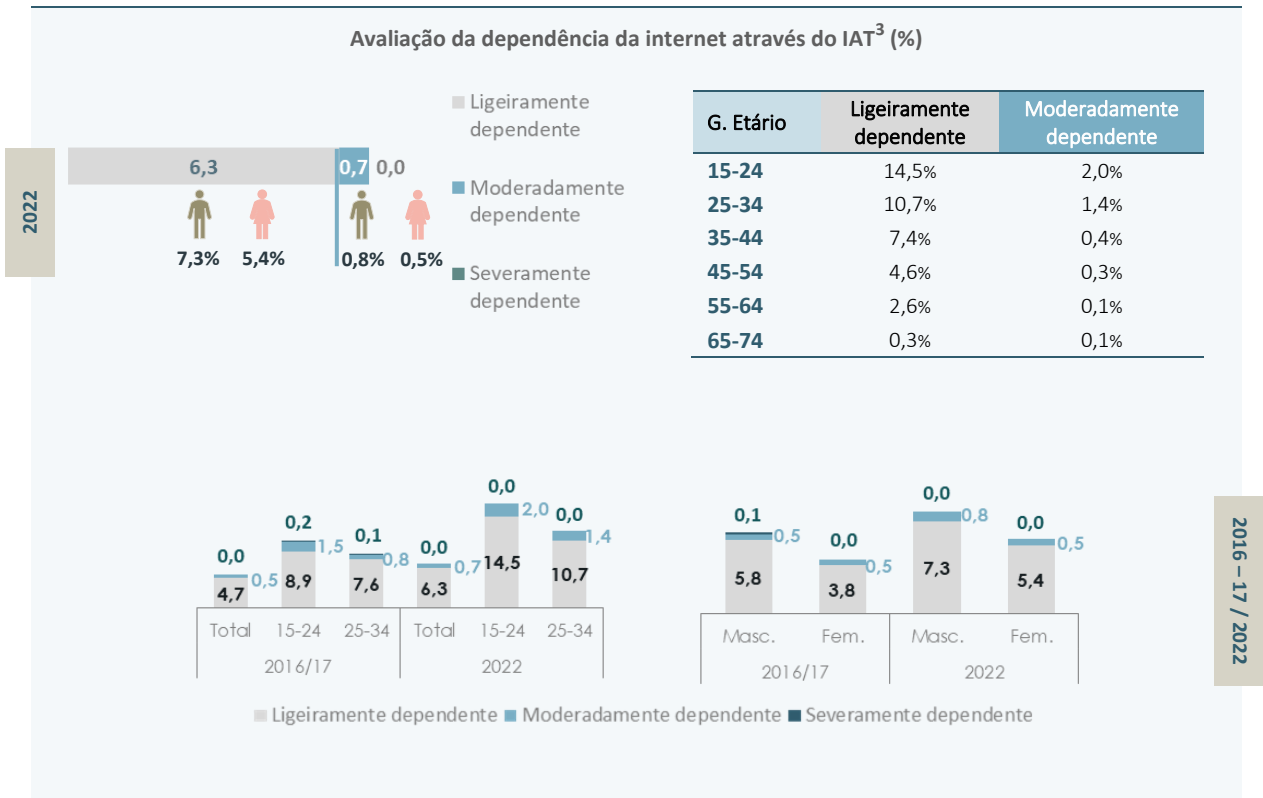
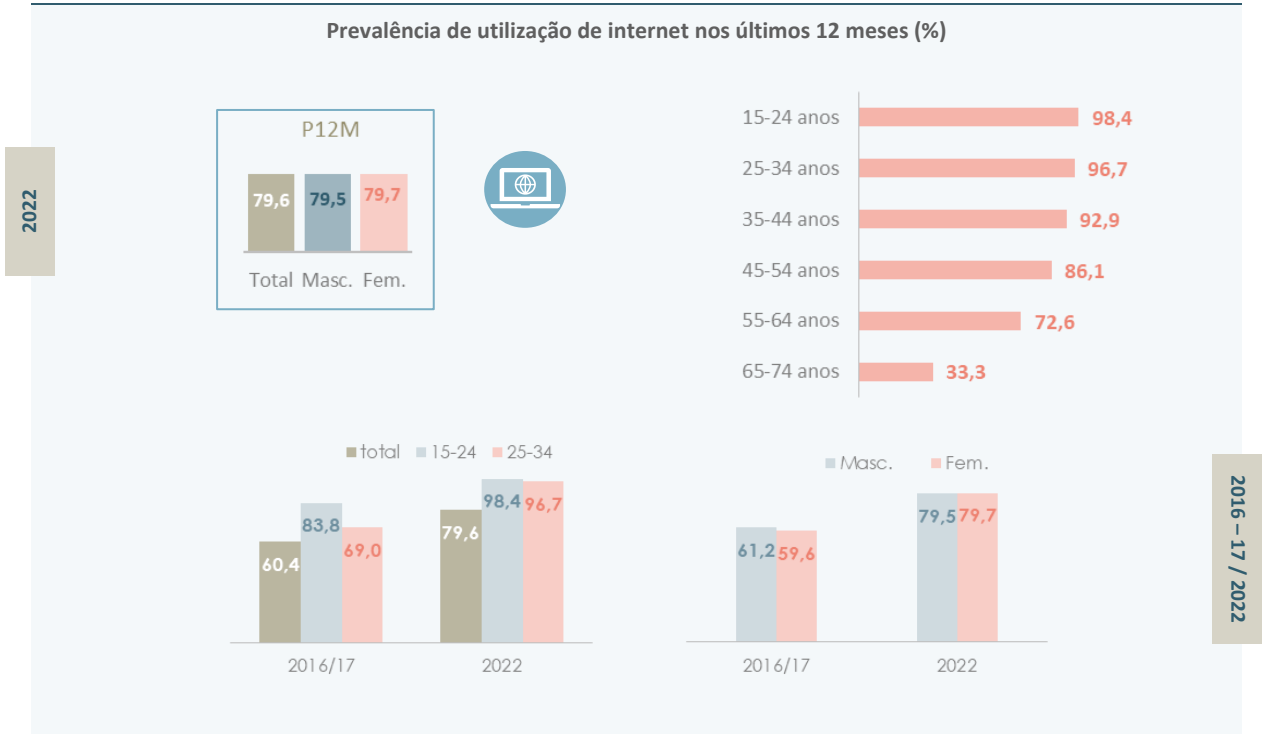
2018 - 2022

² Utentes em tratamento nas estruturas de tratamento da Rede Pública (ARS) em ambulatório por problemas relacionados com o jogo (tipo de inscrição nestas estruturas corresponde à tipologia "jogo").

INTERNET

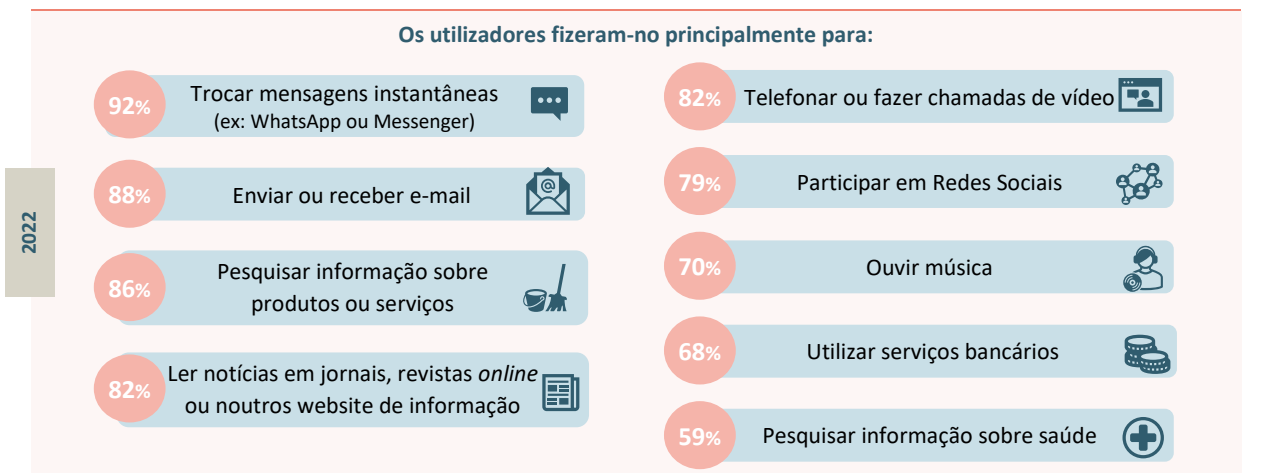
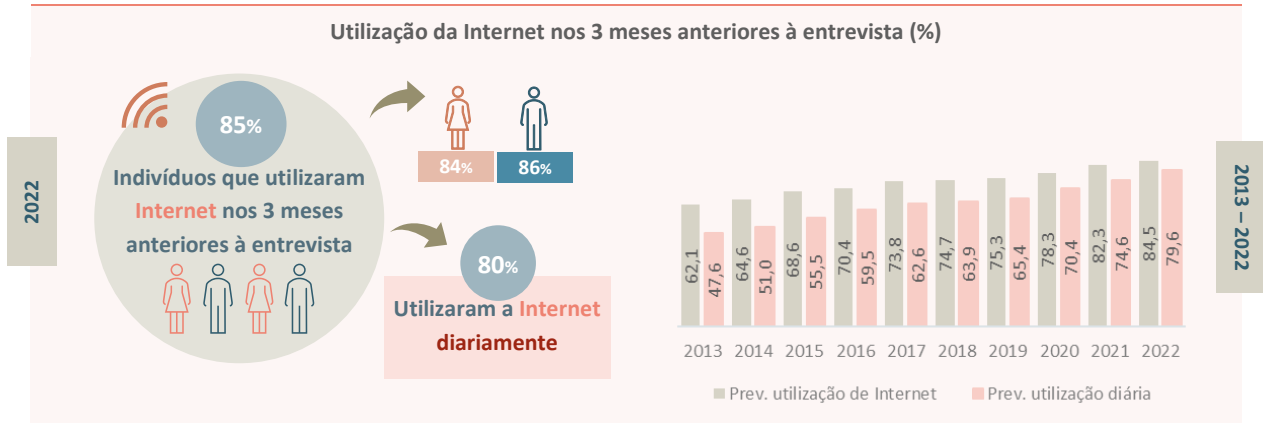
CONTEXTO POPULAÇÃO GERAL

Inquérito Nacional ao Consumo de Substâncias Psicoativas na População Geral (15-74 anos) [1]

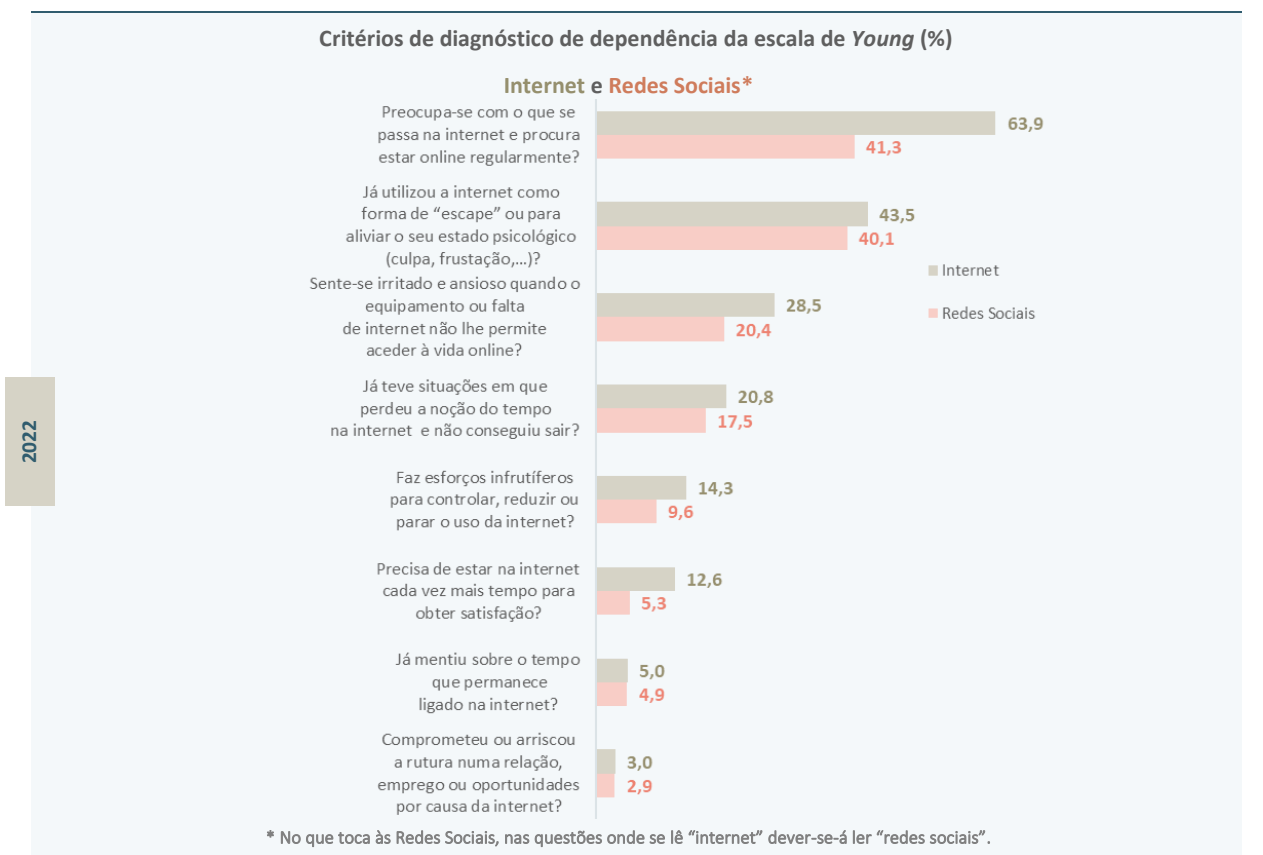


³ IAT - Internet Addiction Test. Em 2022, a categoria severamente dependente apresentou prevalências nulas (total, por sexo, e grupo etário).

Inquérito à Utilização de Tecnologias de Informação e Comunicação pelas Famílias (16-74 anos) [10]



Scroll. Logo existo! Comportamentos Aditivos no Uso dos Ecrãs [11]

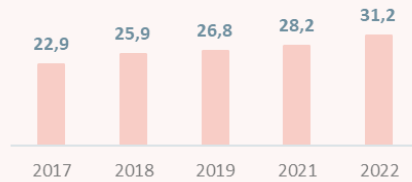


Inquérito aos Jovens Participantes no Dia da Defesa Nacional (18 anos) [2]

Problemas associados à utilização de internet (%)

31% dos jovens mencionaram a experiência de **problemas** com a sua utilização da **Internet**

- + Prevalentes**
- 18,1%** Mal-estar emocional
 - 16,9%** Problemas no rendimento na escola/trabalho

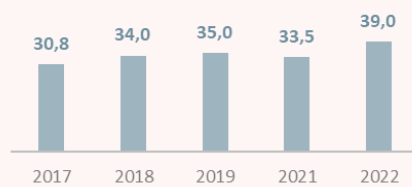


2022

2017 – 2022

Utilização de internet com 10 anos ou menos (%)

39% dos jovens declararam ter iniciado a utilização da **Internet** antes dos **10 anos**

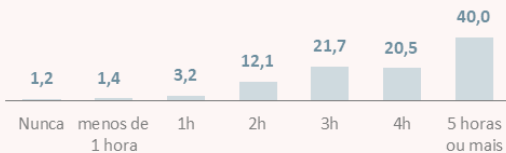


2022

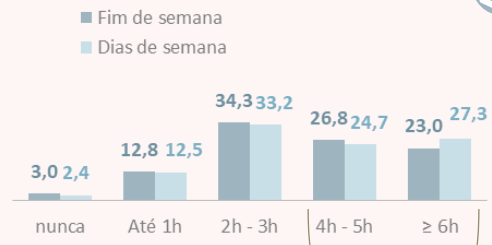
2017 – 2022

Utilização da internet (geral) e de Redes Sociais: n.º de horas por dia (%)

Internet



Redes Sociais

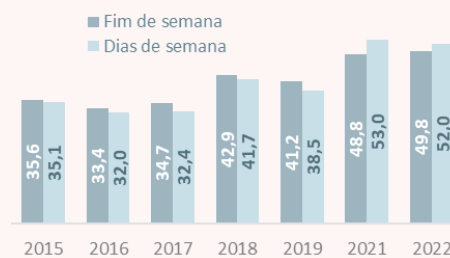
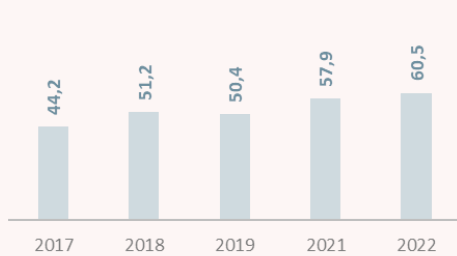


43,0% Fim de semana
46,0% Dia de semana

56,8% Fim de semana
58,0% Dia de semana

2022

Utilização da internet (geral) e de Redes Sociais: 4 ou mais horas por dia (%)

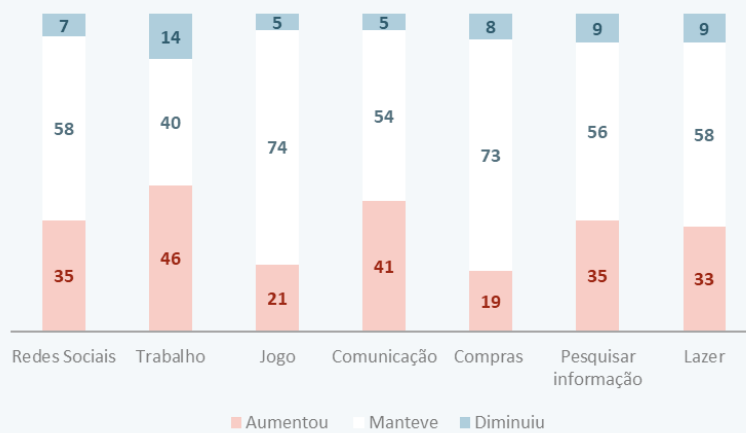


2015 – 2019 / 2021 – 2022

Comportamentos Aditivos em Tempos de Covid-19 Portugal (≥ 18 anos) [3]

Alterações no tempo diário passado em diversas atividades *online* durante o período Covid-19 (%)

abril – maio 2020

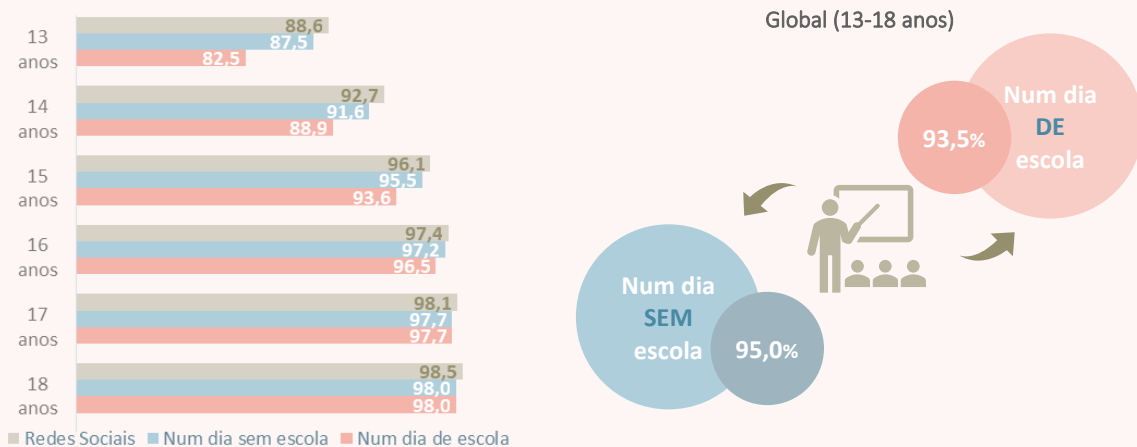


CONTEXTO ESCOLAR

Estudo sobre o Consumo de Álcool, Tabaco e Drogas e outros Comportamentos Aditivos e Dependências (13-18 anos) • Portugal Continental [5]

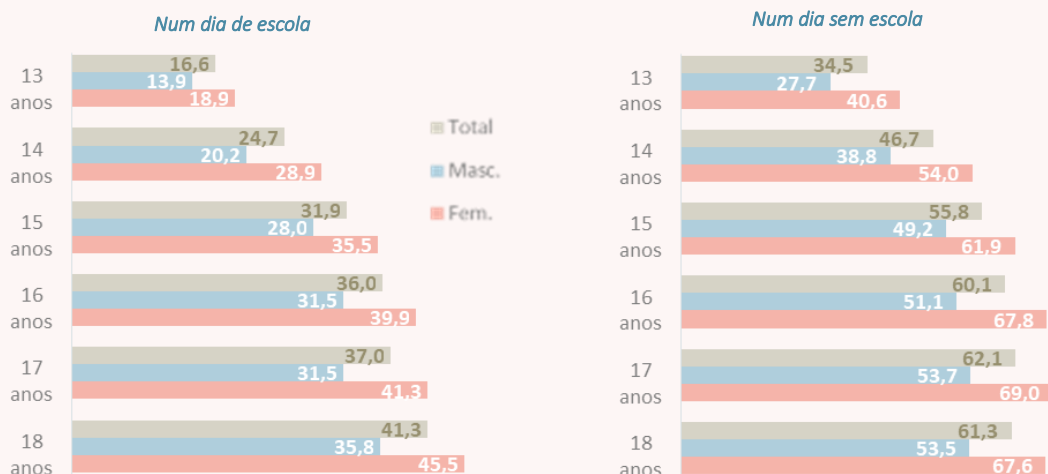
Utilização de internet nos últimos 7 dias para Redes Sociais (%)

2019

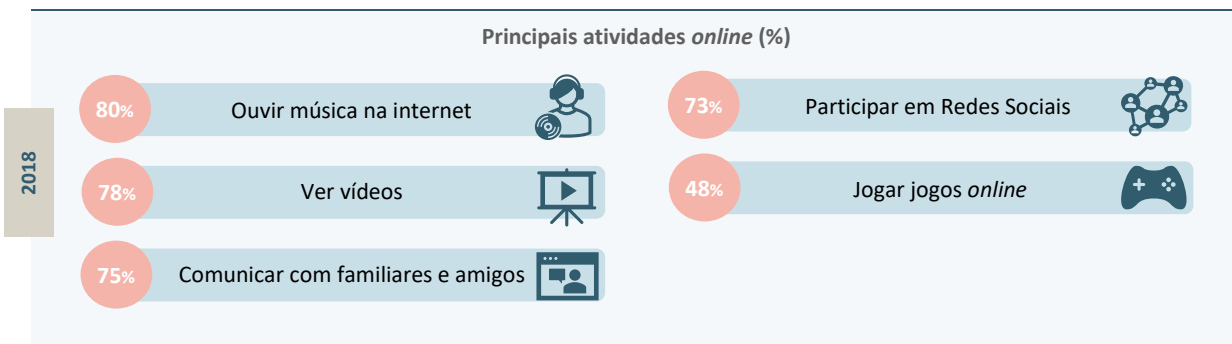
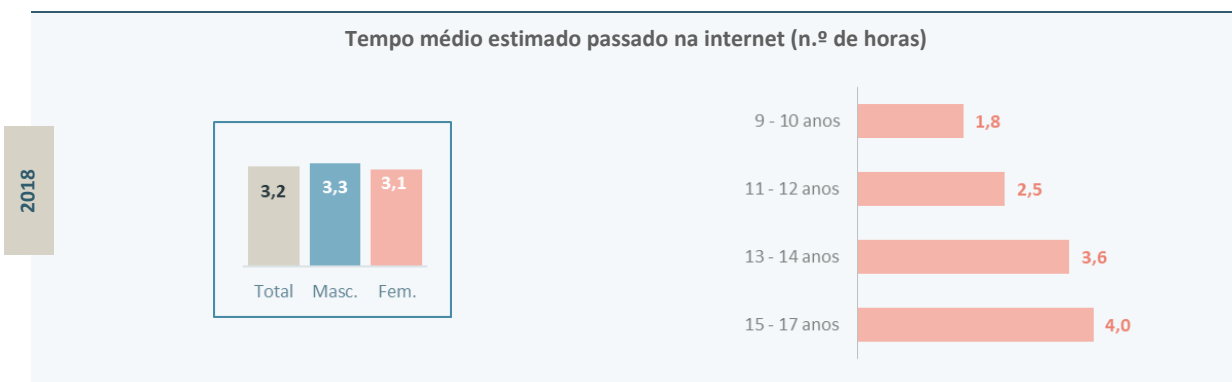
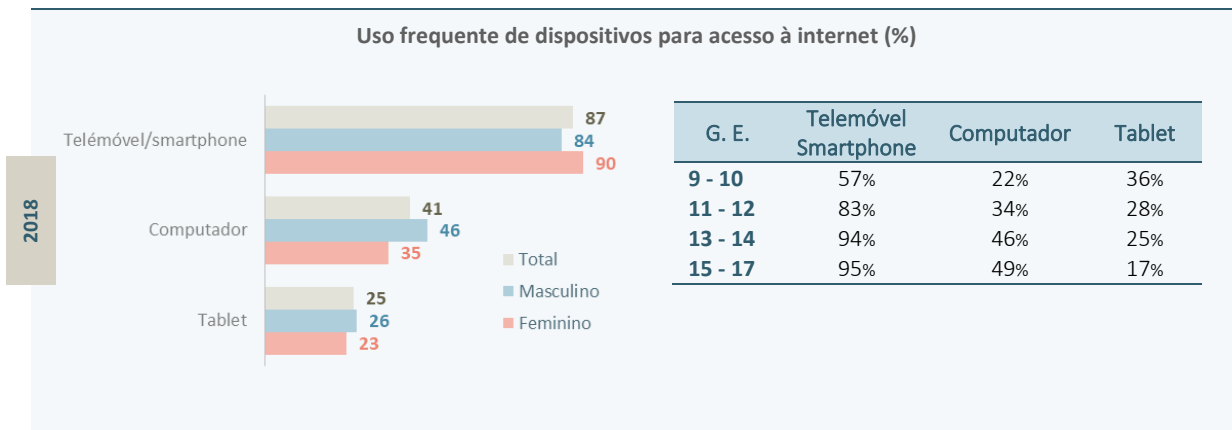


Utilização de internet nos últimos 7 dias para Redes Sociais 4 ou mais horas por dia (%)

2019



EU kids online (9-17 anos) [12]



REFERÊNCIAS BIBLIOGRÁFICAS

- [1] Balsa, C., Vital C., & Urbano C. (2023). *V Inquérito Nacional ao Consumo de Substâncias Psicoativas na População Geral, Portugal 2022*. Relatório Final. Lisboa: SICAD.
<https://www.icad.pt/DocumentList/GetFile?id=569&languageId=1>
- [2] Carapinha, L., Calado, V. & Neto, H. (2023). *Comportamentos Aditivos aos 18 anos. Inquérito aos Jovens Participantes no Dia da Defesa Nacional 2022. Utilização da Internet*. Lisboa: SICAD. Consultado em:
<https://www.icad.pt/DocumentList/GetFile?id=248&languageId=1>
- [3] SICAD (2020). *Comportamentos aditivos em tempos de Covid-19. Internet e videojogos. Alguns Resultados 2020*. Lisboa: SICAD. Consultado em:
<https://www.icad.pt/DocumentList/GetFile?id=462&languageId=1>
- [4] Torres, A., Mendes, R., Gaspar, S., Fonseca, R., Oliveira, C. & Dias, C. (2015). *Inquérito Nacional sobre Comportamentos Aditivos em Meio Prisional 2014*. Relatório Final. Lisboa: SICAD. Consultado em:
<https://www.icad.pt/DocumentList/GetFile?id=78&languageId=1>
<https://www.icad.pt/DocumentList/GetFile?id=79&languageId=1>
- [5] Lavado, E., Calado, V., & Feijão, F. (2020). ECATD-CAD 2019. Estudo sobre o Consumo de Álcool, Tabaco, Drogas e Outros Comportamentos Aditivos e Dependências: Portugal 2019. Relatório Nacional. Consultado em:
<https://www.icad.pt/DocumentList/GetFile?id=192&languageId=1>
- [6] Calado, V., & Lavado, E., (2022). ECATD-CAD 2019. Estudo sobre o Consumo de Álcool, Tabaco, Drogas e Outros Comportamentos Aditivos e Dependências: Portugal 2019. Jogo a Dinheiro. Consultado em:
<https://www.icad.pt/DocumentList/GetFile?id=402&languageId=1>
- [7] Calado, V., & Lavado, E., (2022). ECATD-CAD 2019. Estudo sobre o Consumo de Álcool, Tabaco, Drogas e Outros Comportamentos Aditivos e Dependências: Portugal 2019. Dimensão Problemática. Consultado em:
<https://www.icad.pt/DocumentList/GetFile?id=190&languageId=1>
- [8] Silva, P., Caetano, J., Borrego, R., Lavado, E., Lázaro, C., Limão, J., Moreira, S., Rowland, J. & Silva, N. (2023). Saúde e Estilos de Vida no Ensino Superior em Portugal. Instituto de Ciências Sociais da Universidade de Lisboa. No prelo.
- [9] Carapinha, L., Guerreiro, C., Ribeiro, C. & Ferreira, L. (2016). *Inquérito sobre Comportamentos Aditivos em Jovens Internados em Centros Educativos 2015*. Lisboa: SICAD. Consultado em:
<https://www.icad.pt/DocumentList/GetFile?id=85&languageId=1>
<https://www.icad.pt/DocumentList/GetFile?id=86&languageId=1>
- [10] Instituto Nacional de Estatística (2022). *Sociedade da Informação e do Conhecimento: Inquérito à Utilização de Tecnologias da Informação e da Comunicação pelas Famílias 2022*. Consultado em:
https://www.ine.pt/xportal/xmain?xpid=INE&xpgid=ine_destaque_s&DESTAQUESdest_boui=541052592&DESTAQUESmodo=2
https://www.ine.pt/xportal/xmain?xpid=INE&xpgid=ine_indicador_es&indOcorrCod=0009678&contexto=bd&selTab=tab2
- [11] Fialho, J., Martins, I., Caraça, L., Oliveira, A., (2023). *Scroll, Logo existo! Comportamentos aditivos no uso de ecrãs*. Lisboa: Universidade Lusíada. Consultado em:
<https://www.icad.pt/DocumentList/GetFile?id=253&languageId=1>
- [12] Ponte, C. & Batista, S. (2019). *EU Kids Online Portugal. Usos, competências, riscos e mediações da internet reportados por crianças e jovens (9-17 anos)*. Lisboa: EU Kids Online e NOVA FCSH. Consultado em:
<https://fabricadesites.fcsh.unl.pt/eukidsonline/wp-content/uploads/sites/36/2019/03/RELATO%CC%81RIO-FINAL-EU-KIDS-ONLINE.docx.pdf>

Título: SINOPSE ESTATÍSTICA 2022 - Jogo e internet

Autoria: Instituto para os Comportamentos Aditivos e Dependências (ICAD, IP)
/Departamento de Investigação, Monitorização e Comunicação (DIMC) /
Unidade de Estatística e Investigação (UEI)

Coordenação: Carla Ribeiro (UEI)

Composição: Catarina Guerreiro e Liliana Ferreira (UEI)

Capa: Filipa Cunha (GTSI)

Edição: Março, 2024

Esta informação está disponível no sítio web do ICAD, IP, www.icad.pt
