



Fig.1 Richard Serra
São Francisco- Califórnia, EUA



Fig.2 Jan Vormann, **dispatchwork**



Fig.3 NL Architects, **Moving Forest**
Projecto efectuado para o Droog Event



Fig.4 Desconhecido, **Delete**
Projecto NYSAT



Fig.5 Spy, Hoop



Fig.6 R2, **Dois Tempos**
Igreja Nossa Sra. Conceição, Lisboa

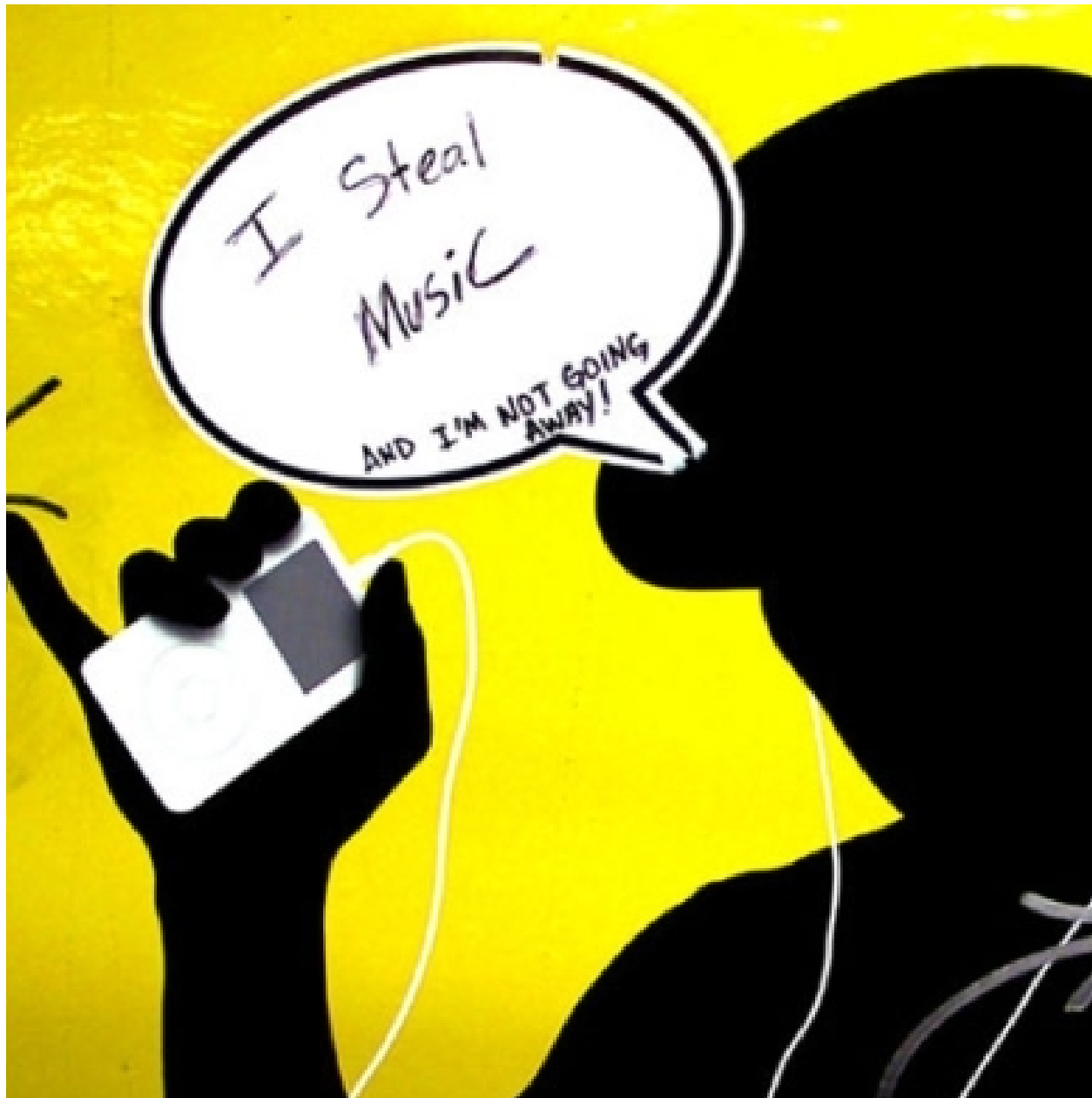


Fig.7 Ji Lee, **Bubble project**



Fig.8 Collective CC, **Senioritas**



Fig.9 Jason Eppink, **Take a seat**



Fig.10 Arno Piroud, **Ephemeral seats**



Fig.11 William Lamson, **Instalações Temporárias**



Fig.12 Roadworth

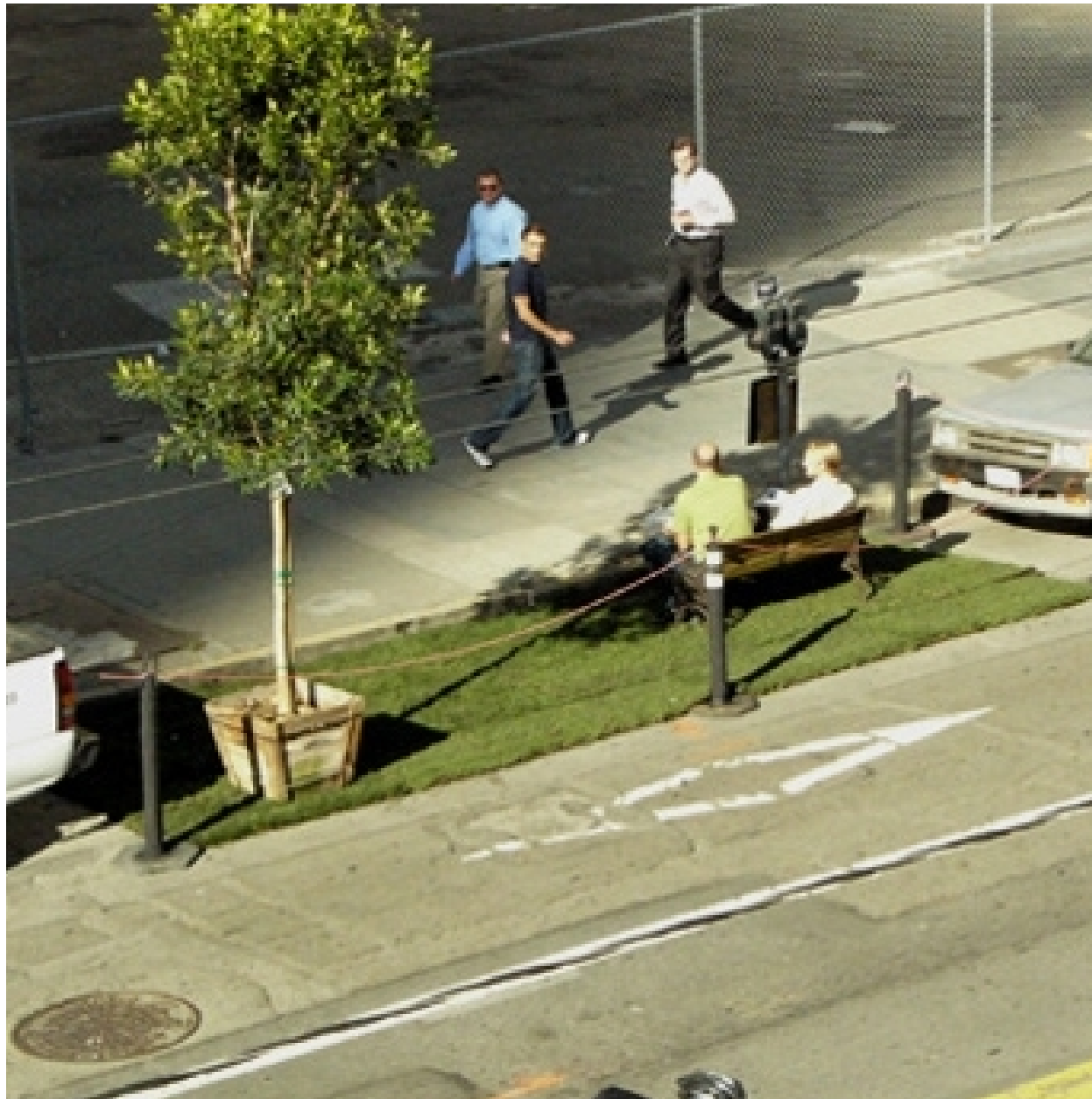


Fig.13 Rebar, **Park(ing)**



Fig.14 Brad Downey, **The tree**



Fig.15 ARM, Green Between



Fig.16 Joana Nascimento, **Porto dourado a cadeado**

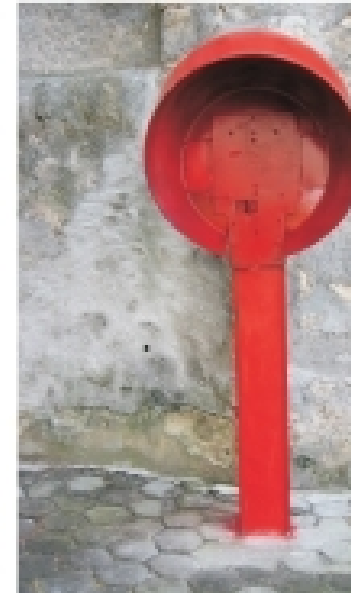


Fig.17 Luis Sezões, **OUNU- Objectos urbanos não utilizados**



Fig.18 Mosstika, **Wunderbaum**



Fig.19 Eric Cheung e Sean
Martindale, **Poster Pocket Plants**



Fig.20 Pop Down



Fig.21 Poster boy



Fig.22 Colectivo Cutup



Fig.23 Ji Lee, **Abstractor**



Fig.24 Mark Jenkins



Fig.25 Epos 257, **Hate and love**



Fig.26 Instant Hutong



Fig.27 Marti Guixé, **Sculpt me point**



Fig.28 Stefan Sagmeister, **Obsessions make my life worse and my work better**



Fig.29 Haas & Hahn, **Rio Cruzeiro**



Fig.30 Jeremy Deller, **Social Parade**



Fig.31 Bruno Taylor, **Playground**



Fig.32 Krzysztof Wodiczka, **Homeless Vehicle Project**



Fig.33 Exterior da estação de metro da Trindade



Fig.34 Edifício da estação de metro da Trindade



Fig.35 A arrancar cartazes publicitários

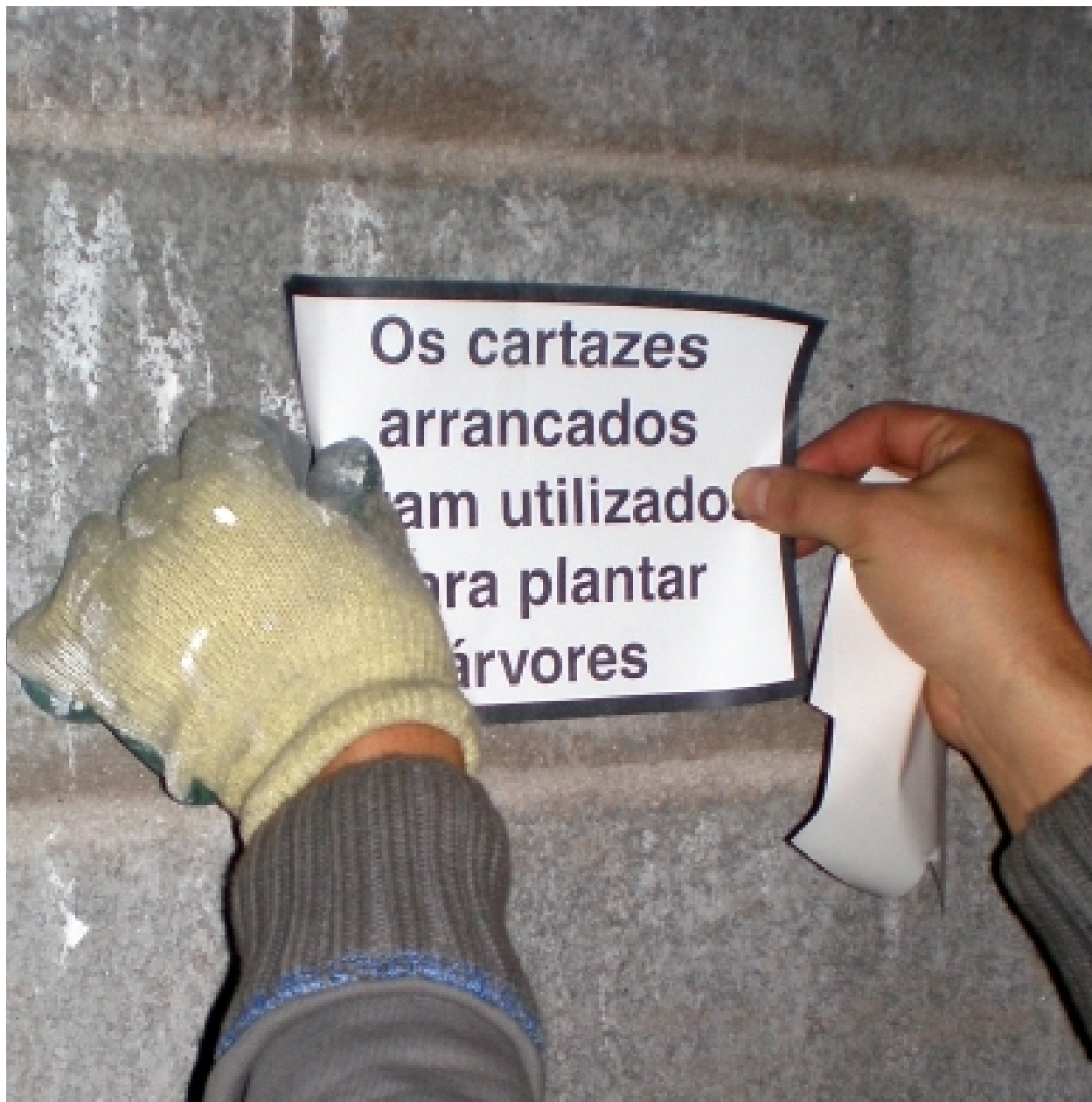


Fig.36 Autocolante. “Os cartazes arrancados foram utilizados para plantar árvores”

**Fumar
prejudica
gravemente
a sua saúde
e a dos que
o rodeiam**

Fig.37 Mensagem de advertência
contida nas embalagens de tabaco



Fig.38 A árvore

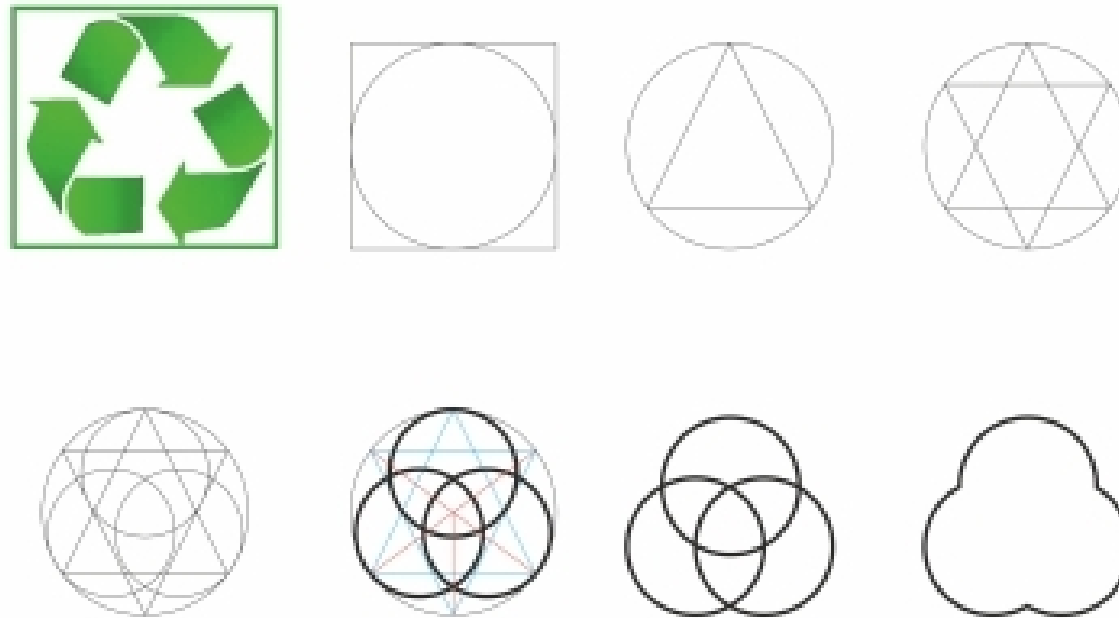


Fig. 39 Etapas até ao desenho final da
copa das árvores



Fig.1 Richard Serra
São Francisco- Califórnia, EUA



Fig.2 Jan Vormann, **dispatchwork**



Fig.3 NL Architects, **Moving Forest**
Projecto efectuado para o Droog Event



Fig.4 Desconhecido, **Delete**
Projecto NYSAT



Fig.5 Spy, **Hoop**



Fig.6 R2, **Dois Tempos**
Igreja Nossa Sra. Conceição, Lisboa

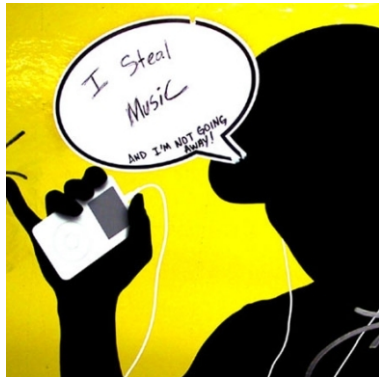


Fig.7 Ji Lee, **Bubble project**



Fig.8 Collective CC, **Senioritas**



Fig.9 Jason Eppink, **Take a seat**



Fig.10 Arno Piroud, **Ephemeral seats**

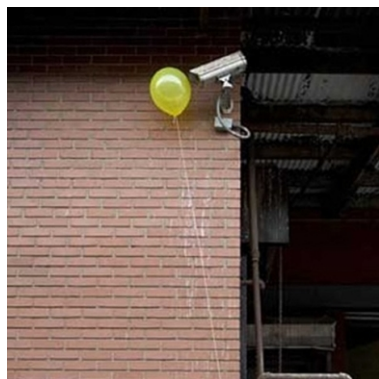


Fig.11 William Lamson, **Instalações Temporárias**



Fig.12 Roadworth

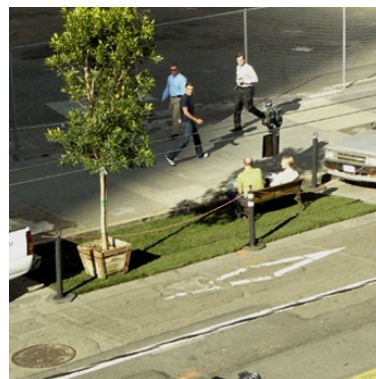


Fig.13 Rebar, **Park(ing)**



Fig.14 Brad Downey, **The tree**



Fig.15 ARM, **Green Between**



Fig.16 Joana Nascimento, **Porto dourado a cadeado**



Fig.17 Luis Sezões, **OONU- Objectos urbanos não utilizados**



Fig.18 Mosstika, **Wunderbaum**



Fig.19 Eric Cheung e Sean Martindale, **Poster Pocket Plants**



Fig.20 **Pop Down**



Fig.21 **Poster boy**



Fig.22 **Colectivo Cutup**



Fig.23 Ji Lee, **Abstractor**



Fig.24 **Mark Jenkins**



Fig.25 Epos 257, **Hate and love**



Fig.26 **Instant Hutong**



Fig.27 Marti Guixé, **Sculpt me point**



Fig.28 Stefan Sagmeister, **Obsessions make my life worse and my work better**



Fig.29 Haas & Hahn, **Rio Cruzeiro**



Fig.30 Jeremy Deller, **Social Parade**



Fig.31 Bruno Taylor, **Playground**



Fig.32 Krzysztof Wodiczka, **Homeless Vehicle Project**

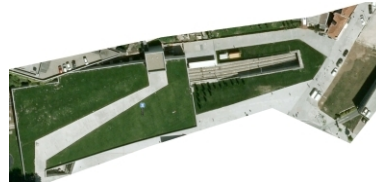


Fig.33 Exterior da estação de metro da Trindade



Fig.34 Edifício da estação de metro da Trindade



Fig.35 A arrancar cartazes publicitários



Fig.36 Autocolante. "Os cartazes arrancados foram utilizados para utilizar para plantar árvores"

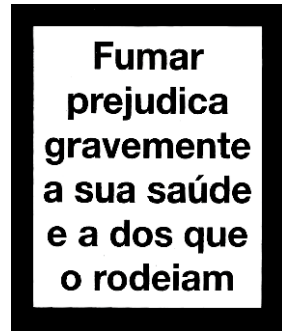


Fig.37 Mensagem de advertência contida nas embalagens de tabaco



Fig.38 A árvore

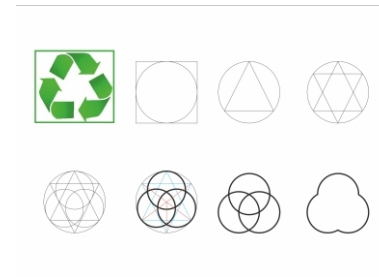


Fig.39 Etapas até ao desenho final da copa das árvores