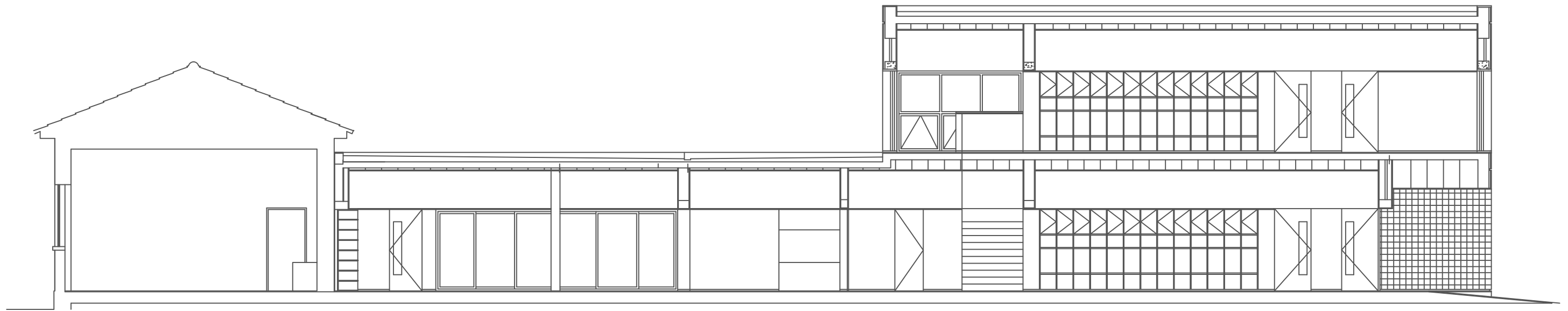



CORPO II

CORPO I



Projectou:	Data:	Rubrica:	DISSERTAÇÃO DE MESTRADO EM CONSTRUÇÃO CIVIL <i>Ramo - Estruturas</i> Avaliação da Vulnerabilidade Sísmica da Escola Básica da Penalva, Barreiro	 IPS Instituto Politécnico de Setúbal Escola Superior de Tecnologia do Barreiro
Desenhou:				
Verificou:				
Visto:				
OBSERVAÇÕES:			MESTRANDO: Pedro Miguel da Cunha Estrela, N.º 607	Desenho N.º: 03
			ORIENTAÇÃO: Doutora Cristina Ferreira de Oliveira	
ESCALA: 1:100			CONTÉM: Arquitectura. Corte 1-1'	
				Substituído por: