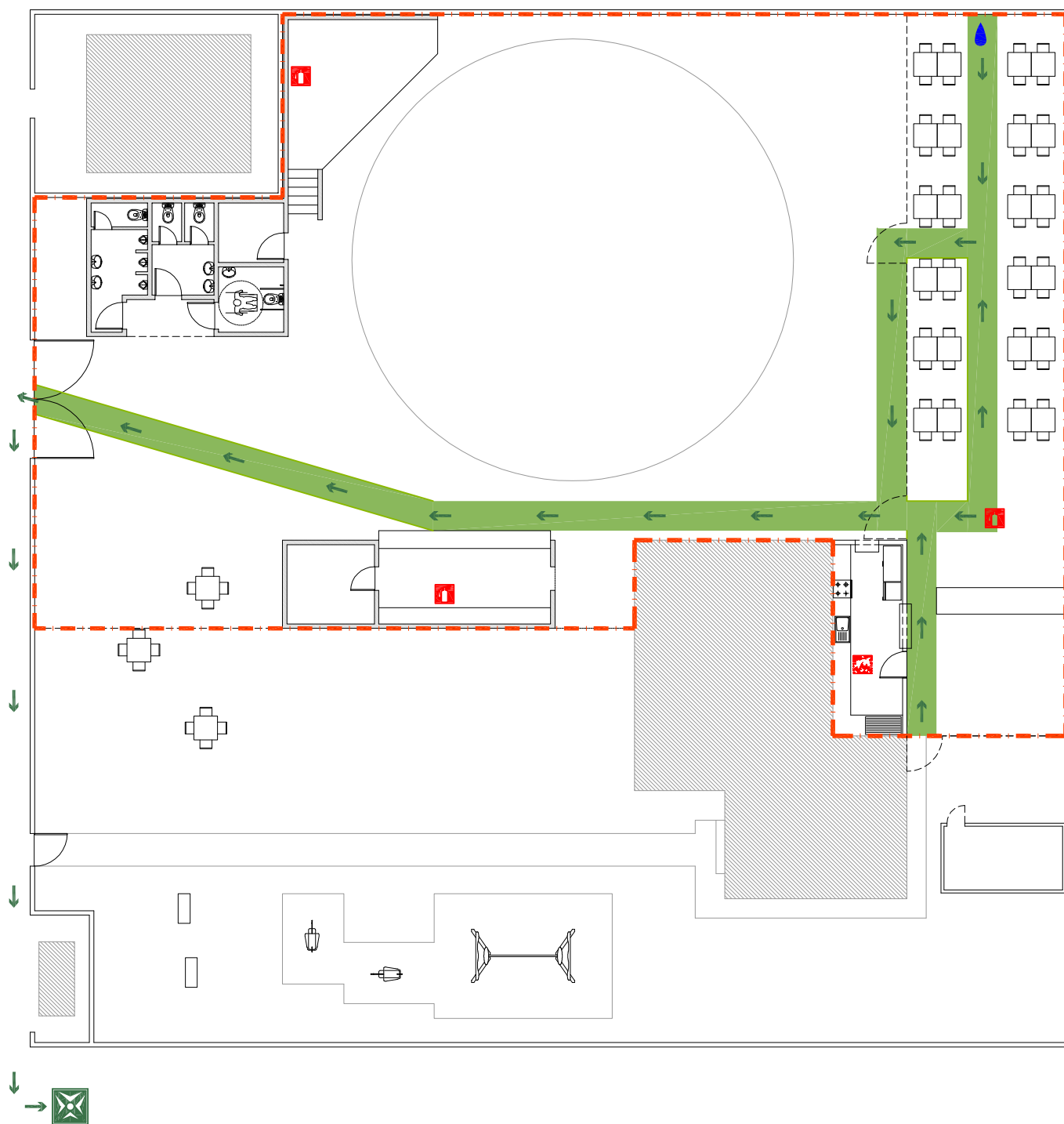


# PLANTA DE EMERGÊNCIA



## Ficha Técnica:

Desenhou: C. Baldeira  
 Data: Outubro 2014  
 Planta nº 2  
 Responsável: C. Santos

PISO 0  
 RECINTO DE FESTAS SILHA DO PASCOAL  
 MUNICÍPIO DE GRÂNDOLA



## INSTRUÇÕES DE SEGURANÇA / EM CASO DE EMERGÊNCIA

- A - Mantenha calma
- B - Dê o alarme
- C - Dirija-se calmamente para a saída pelos percursos assinalados
- D - Nunca volte para trás
- E - Dirija-se para o ponto de reunião
- F - Respeite as instruções RS

## Contactos:

- A - Emergência..... 112
- B - Bombeiros Mistos de Grândola... 269 498 450
- C - Guarda Nacional Republicana.... 269 442 007
- D - Proteção Civil Municipal..... 269 450 027

## Legenda:

- Você está aqui
- Manta de incêndio
- Extintor de pó ABC
- Ponto de reunião
- Percurso de evacuação
- Caminho de evacuação