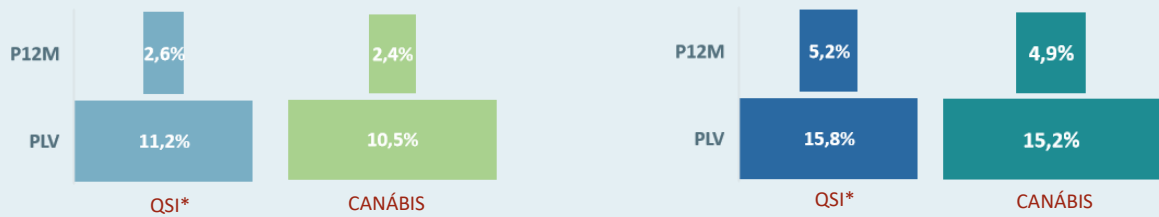


V INQUÉRITO NACIONAL AO CONSUMO DE SUBSTÂNCIAS PSICOATIVAS NA POPULAÇÃO GERAL (INPG) – 2022

População Geral (15-74 anos) População Jovem (15-34 anos)

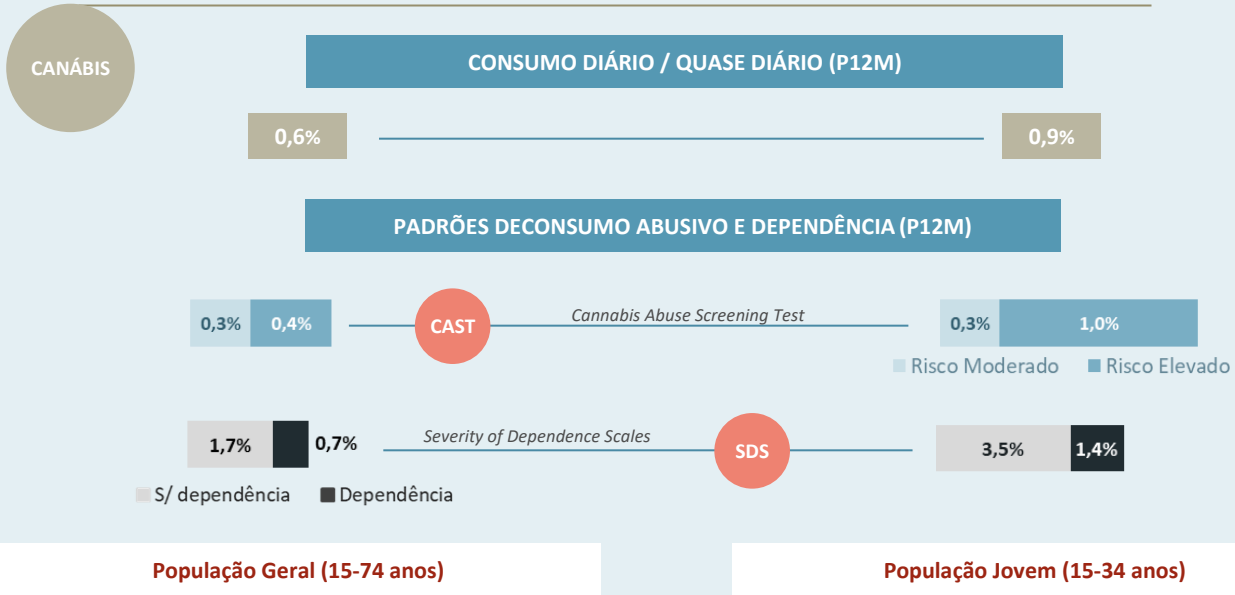
EXPERIMENTAÇÃO (PLV) E CONSUMO RECENTE (P12M)



OUTRAS DROGAS

Substância	População Geral (15-74 anos)	População Jovem (15-34 anos)
Cocaína	0,9% / 0,2%	1,2% / 0,5%
Ecstasy	0,8% / 0,1%	1,0% / 0,3%
LSD	0,3% / 0,0%	0,4% / 0,2%
Heroína	0,3% / 0,1%	0,1% / 0,0%
Anfetaminas	0,3% / 0,0%	0,4% / 0,1%
Cog. Aluc.	0,3% / 0,0%	0,6% / 0,1%

*QSI – Qualquer substância ilícita

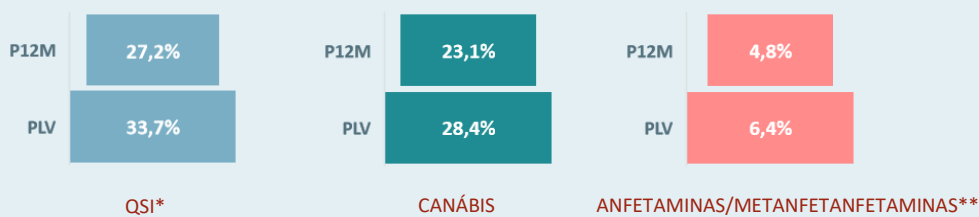


ESTIMATIVAS DO NÚMERO DE CONSUMIDORES PROBLEMÁTICOS / ALTO RISCO (15-64 anos) – 2016-17 / 2022



Fontes: V Inquérito Nacional ao Consumo de Substâncias Psicoativas na População Geral – 2022 – Balsa et al., 2023; Consumo Problemático / Alto Risco – Carapinha & Lavado, 2023; Lavado & Carapinha, 2023a, 2023b; SICAD, 2017d.

EXPERIMENTAÇÃO (PLV) E CONSUMO RECENTE (P12M)



*QSI – Qualquer substância ilícita

** Inclui ecstasy

OUTRAS DROGAS

	PLV	P12M
Cocaína	3,7%	3,0%
Alucinogénios	4,1%	3,1%
NSP	4,3%	2,8%
Opiáceos	1,8%	1,4%

ESTUDO SOBRE O CONSUMO DE ÁLCOOL, TABACO, DROGA E OUTROS COMPORTAMENTOS ADITIVOS (13 - 18 anos) – 2019

Alunos de 13 anos

	PLV	P12M
QSI*	2,8%	2,4%
Canábis	1,9%	1,8%
Cocaína**	0,9%	0,6%
Ecstasy	0,4%	0,2%

*QSI – Qualquer substância ilícita

** Inclui cocaína e crack



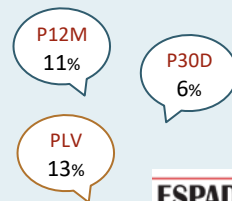
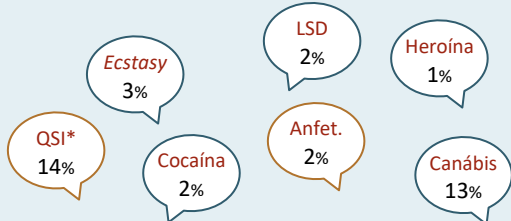
Alunos de 18 anos

	PLV	P12M
QSI*	30,9%	26,9%
Canábis	28,6%	25,6%
Cocaína**	3,1%	1,8%
Ecstasy	4,3%	2,9%

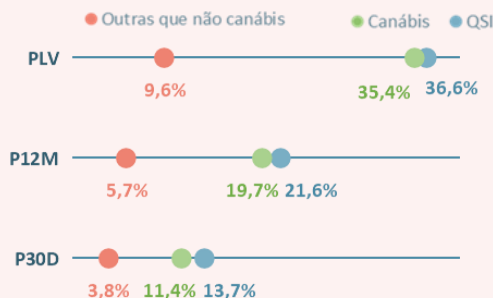
THE EUROPEAN SCHOOL SURVEY PROJECT ON ALCOHOL AND OTHER DRUGS (16 anos) – 2019



*QSI – Qualquer substância ilícita



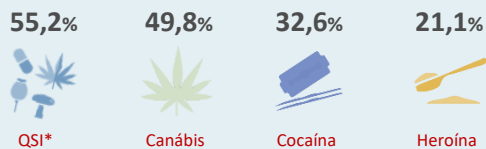
SAÚDE E ESTILOS DE VIDA NO ENSINO SUPERIOR EM PORTUGAL (1.º E 2.º CICLOS) – ES+SAÚDE – 2022



	PLV	P12M	P30D
Cocaína	3,4%	1,7%	0,9%
Ecstasy	5,2%	2,6%	1,3%
Anfetaminas	3,3%	1,6%	0,9%
Outras metanfetaminas	1,7%	1,1%	0,7%
Heroína	1,4%	1,0%	0,7%
LSD	3,6%	1,7%	0,8%
Cogumelos alucinogénios	3,1%	1,5%	0,7%
GHB	1,3%	1,0%	0,7%
Ketamina	1,4%	0,9%	0,6%
NSP	1,4%	0,9%	0,5%

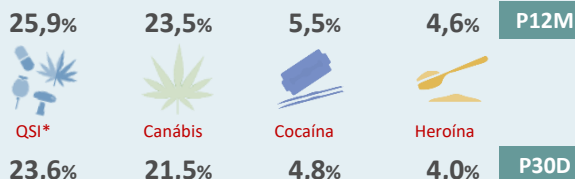
INQUÉRITO NACIONAL SOBRE COMPORTAMENTOS ADITIVOS EM MEIO PRISIONAL – 2014

PREV. Fora da Prisão (antes da atual reclusão)



*QSI – Qualquer substância ilícita

ATUAL RECLUSÃO



PROBLEMAS RELACIONADOS COM O CONSUMO

UTENTES EM TRATAMENTO POR PROBLEMAS RELACIONADOS COM O USO DE DROGAS (Portugal Continental) – 2022

UTENTES EM TRATAMENTO NO ANO – AMBULATÓRIO

24 176

UTENTES EM TRATAMENTO NO ANO



68%

Heroína droga principal

34%



Consumos ENDOVENOSOS Longo da vida (LV)

UTENTES QUE INICIARAM TRATAMENTO EM 2022 – AMBULATÓRIO

1 915

NOVOS UTENTES



47%

Canábis droga principal

6% (LV)



3% (12M)

1 681

UTENTES READMITIDOS



51%

Heroína droga principal

24% (LV)



8% (12M)

INTERNAMENTOS EM UD E EM CT

518

UNIDADES DE DESABITUAÇÃO (UD)



57%

Heroína droga principal

36% (LV)



15% (12M)

1 565

COMUNIDADES TERAPÊUTICAS (CT)



33%

Cocaína



32%

Heroína droga principal

30% (LV)



9% (12M)

29%



Canábis

DOENÇAS INFECIOSAS – 2022

NOTIFICAÇÕES DE CASOS DE INFEÇÃO POR VIH ASSOCIADOS À TOXICODEPENDÊNCIA (PORTUGAL)

EM 2022

foram diagnosticados



20

Novos casos de INFEÇÃO POR VIH



associados à Toxicodependência

19 558

30%

total casos acumulados 1983-2022

2008 - 2022

1 695

7%

■ Casos associados à toxicodependência

503

4%

2013 - 2022

2018 - 2022

3%

160

PREVALÊNCIAS DE INFEÇÃO POR VIH, HEPATITE B E HEPATITE C - UTENTES EM TRATAMENTO DA TOXICODEPENDÊNCIA (PC) - 2022

2%

Novos Utentes



11%

Ut. Trat. Ano

11% CT

6%

Readmitidos

12% UD

1%

Novos Utentes



4%

Ut. Trat. Ano

2% CT

3%

Readmitidos

5% UD

7%

Novos Utentes



55%

Ut. Trat. Ano

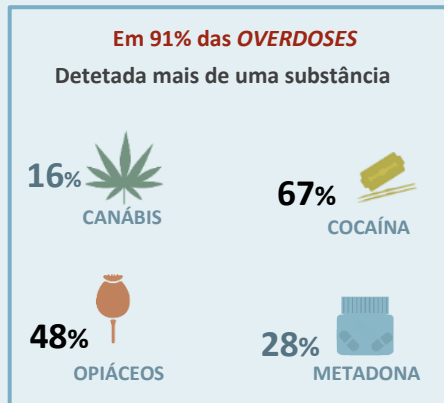
35% CT

36%

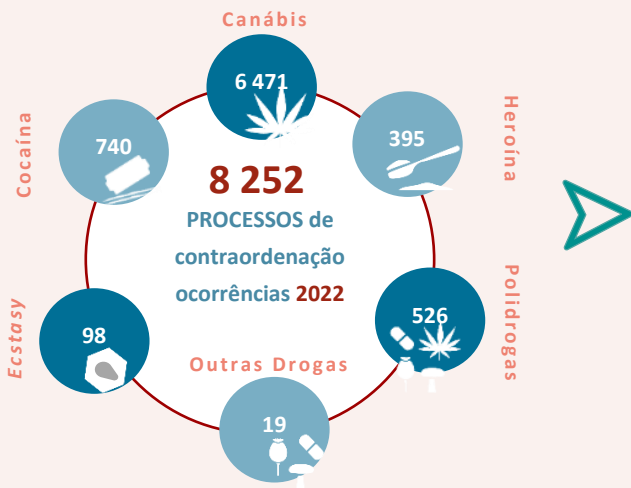
Readmitidos

51% UD

REGISTOS GERAIS DA MORTALIDADE – 2021



PROCESSOS DE CONTRAORDENAÇÃO POR CONSUMO DROGAS E INDÍVIDUOS INDICIADOS (PORTUGAL CONTINENTAL) – 2022



Fontes: *Mortalidade Registos Gerais* – Instituto Nacional de Estatística, I. P.; *Mortalidade Registos Específicos* – Instituto Nacional de Medicina Legal e Ciências Forenses, I. P.; *Processos de Contraordenação Relacionados com o Consumo de Drogas* – Comissões para a Dissuasão da Toxicodependência / Sistema de Gestão e Informação Processual do Serviço de Intervenção nos Comportamentos Aditivos e nas Dependências.

PERCEÇÕES

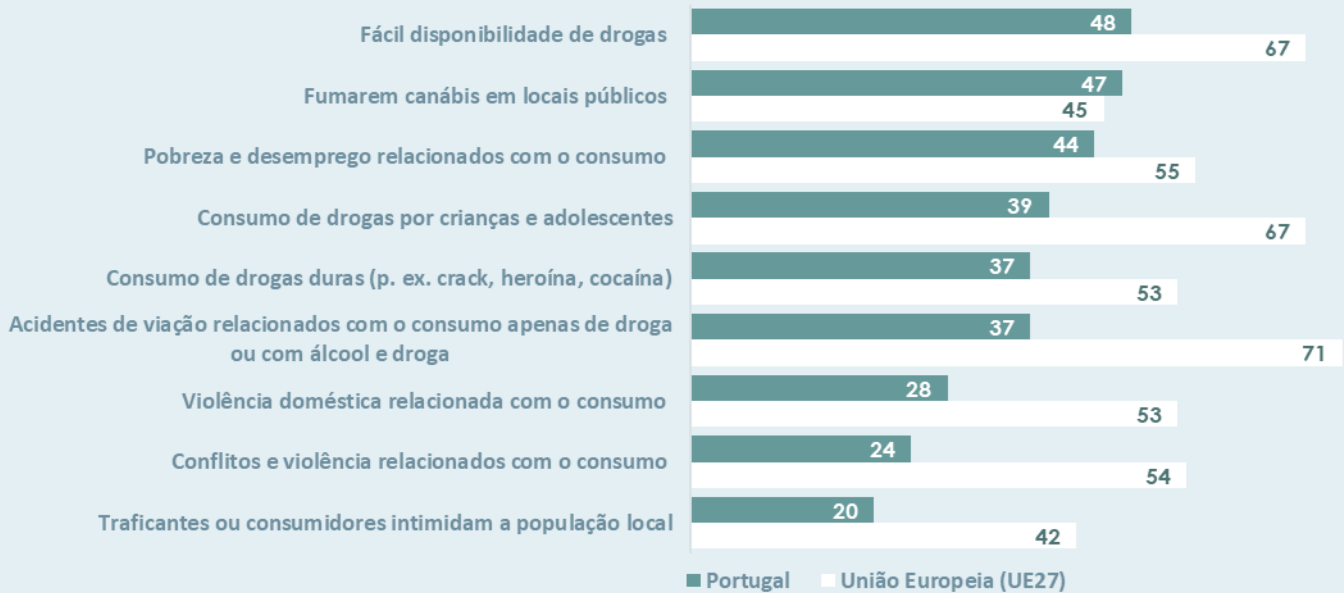
PERCEÇÃO DAS DROGAS COMO UM PROBLEMA NA COMUNIDADE ONDE RESIDE

PORTUGAL

UNIÃO EUROPEIA (Média 27 Países)



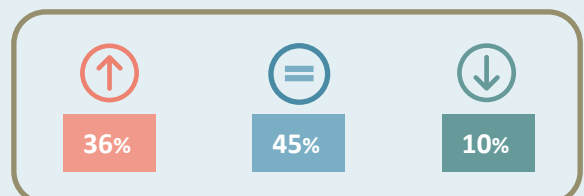
PERCEÇÃO DA EXISTÊNCIA DOS PROBLEMAS RELACIONADOS COM DROGAS NA COMUNIDADE ONDE RESIDE



PERCEÇÃO SOBRE A EVOLUÇÃO NOS ÚLTIMOS ANOS DOS PROBLEMAS RELACIONADOS COM DROGAS NA COMUNIDADE ONDE RESIDE

PORTUGAL

UNIÃO EUROPEIA (Média 27 Países)



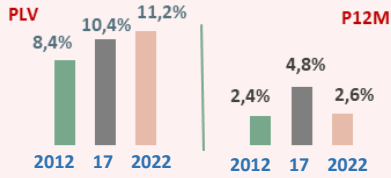
↑ Aumentaram = Sem alterações ↓ Diminuíram

7% - Portugal e 10% - UE responderam "Não sei"

CONSUMOS: RESULTADOS DE ALGUNS ESTUDOS

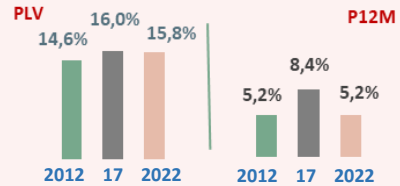
INPG (15-74 anos): 2012 / 2016-17 / 2022

População geral (15-74 anos)

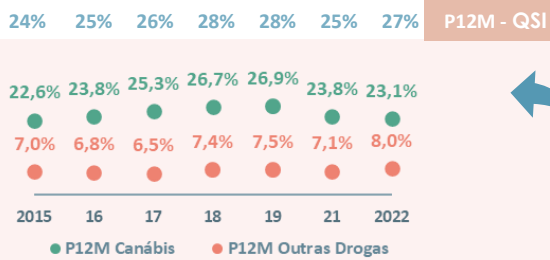


QUALQUER SUBSTÂNCIA
ÍLICITA (QSI)

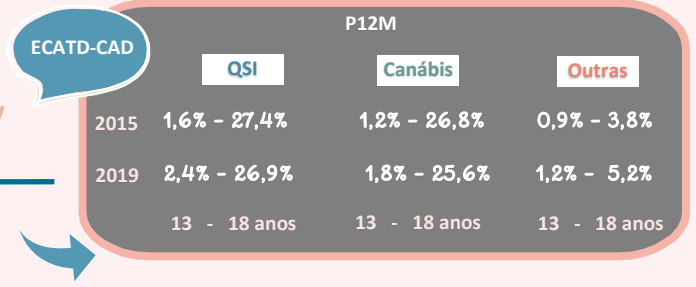
População jovem adulta (15-34 anos)



DDN (18 anos): 2015 / 16 / 17 / 18 / 19 / 21 / 2022



13-18 anos: 2015 / 2019

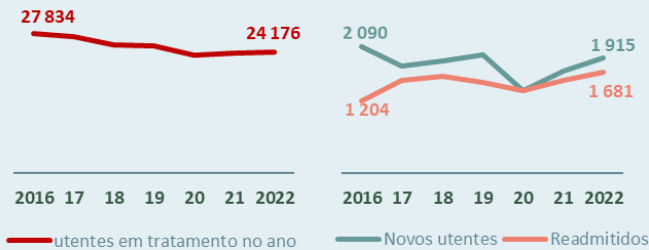


PROBLEMAS RELACIONADOS COM OS CONSUMOS

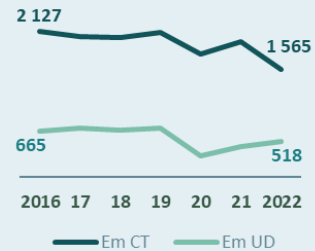
UTENTES EM TRATAMENTO POR PROBLEMAS RELACIONADOS COM O USO DE DROGAS



AMBULATÓRIO



INTERNAMENTOS



MORTALIDADE

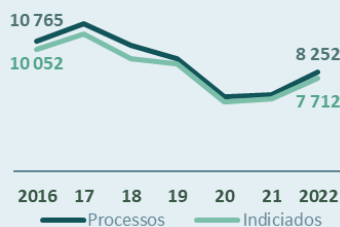
REGISTOS GERAIS



REGISTOS ESPECÍFICOS



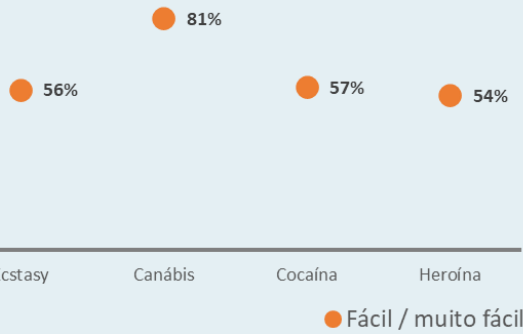
PROCESSOS DE CONTRAORDENAÇÃO



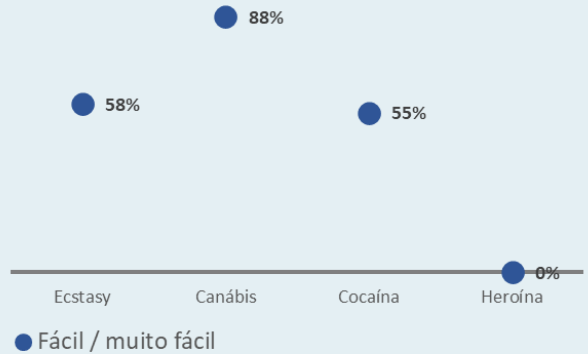
PERCEÇÃO DA FACILIDADE DE ACESSO NA OBTENÇÃO DE DROGAS

V INQUÉRITO NACIONAL AO CONSUMO DE SUBSTÂNCIAS PSICOATIVAS NA POPULAÇÃO GERAL (INPG) – 2022

População CONSUMIDORA (15-74 anos)

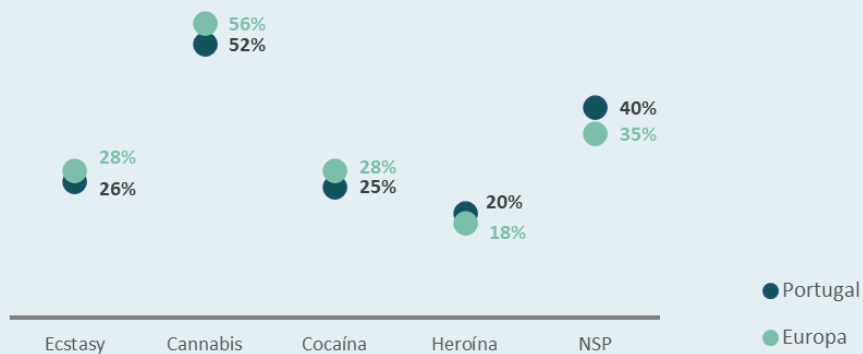


População CONSUMIDORA (15-34 anos)



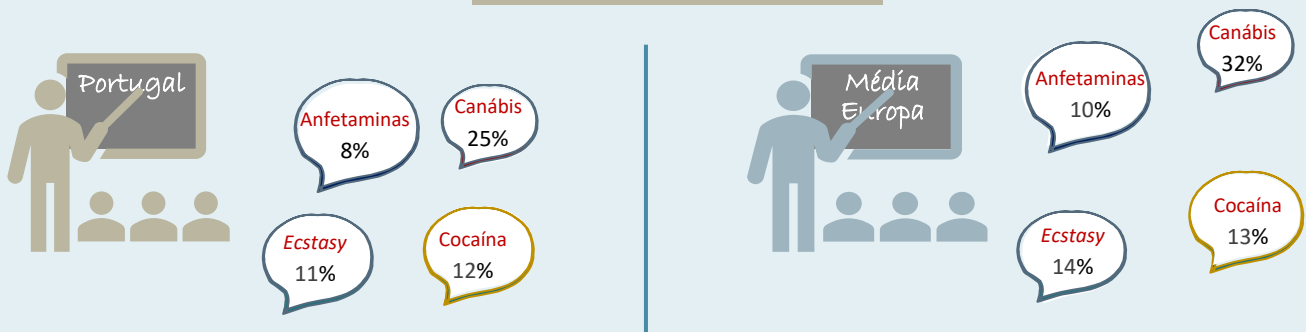
FLASH EUROBAROMETER 493, IMPACT OF DRUGS ON COMMUNITIES (15+ ANOS) – 2021

% = Fácil / Muito Fácil



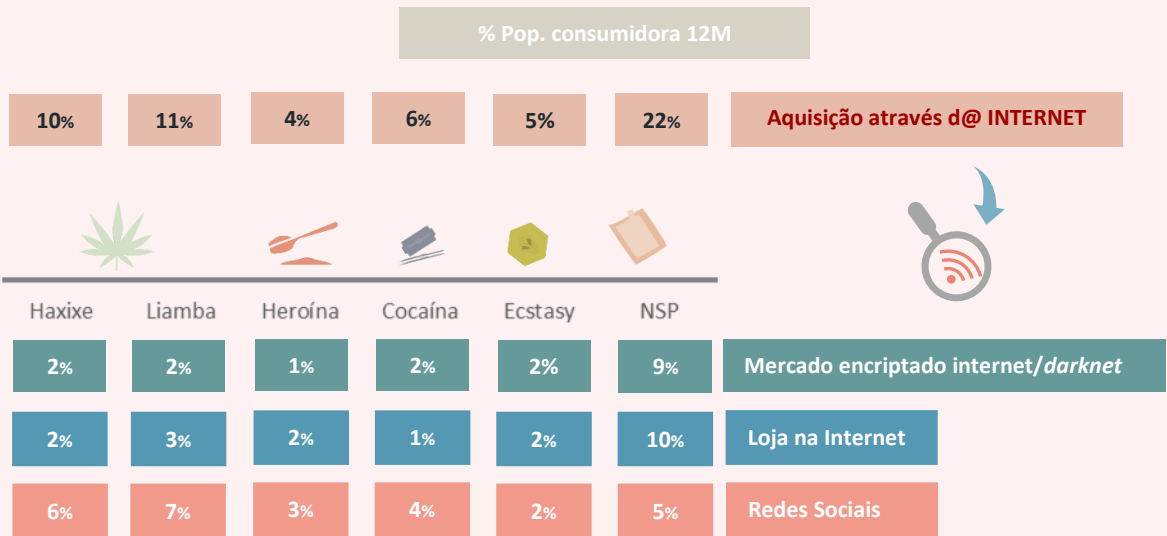
THE EUROPEAN SCHOOL SURVEY PROJECT ON ALCOHOL AND OTHER DRUGS (16 ANOS) – 2019

% = Relativamente Fácil / Muito Fácil





CONSUMOS: RESULTADOS DE ALGUNS ESTUDOS

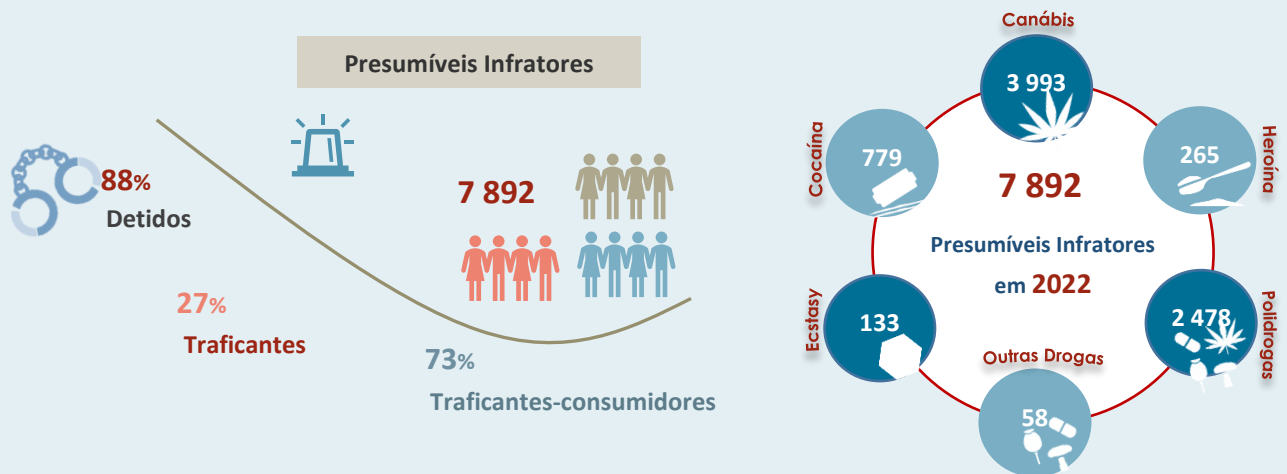
EUROPEAN WEB SURVEY ON DRUGS/PORTUGAL (18+ ANOS) - 2021



APRENSÕES POLICIAIS E PRESUMÍVEIS INFRATORES – 2022

Apreensões Policiais

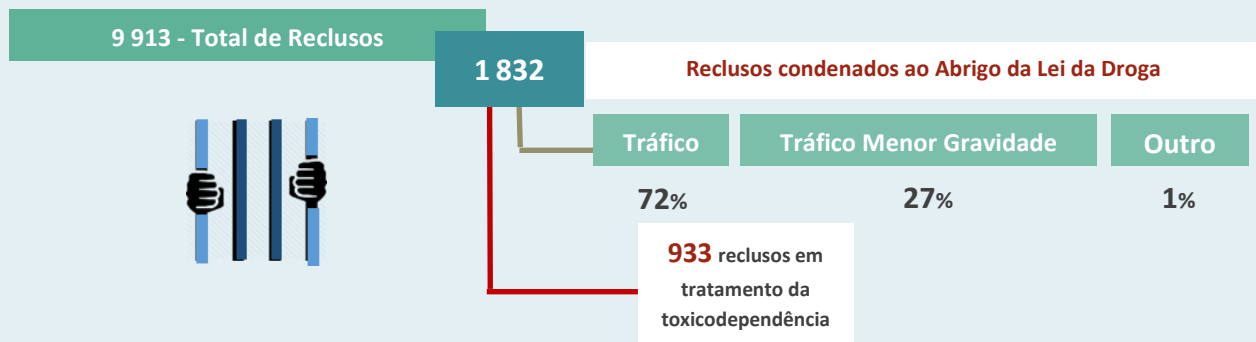
	HAXIXE / LIAMBA		COCAÍNA	HEROÍNA	ECSTASY
	23 376 <u>Kg</u>	1 157 <u>Kg</u>	16 533 <u>Kg</u>	73 <u>Kg</u>	61 789 <u>compr.</u>
Apreensões	4 743	1 026	2 010	1 252	580
€ Média /gr	3,82 €	5,63 €	30,21€	16,61 €	15,15 €/g 6,97/compr.
 % THC	21,6%	12,3%	55,8%	14,4%	60,8%/mg 87,0 mg/ compr.
		 Pureza %			



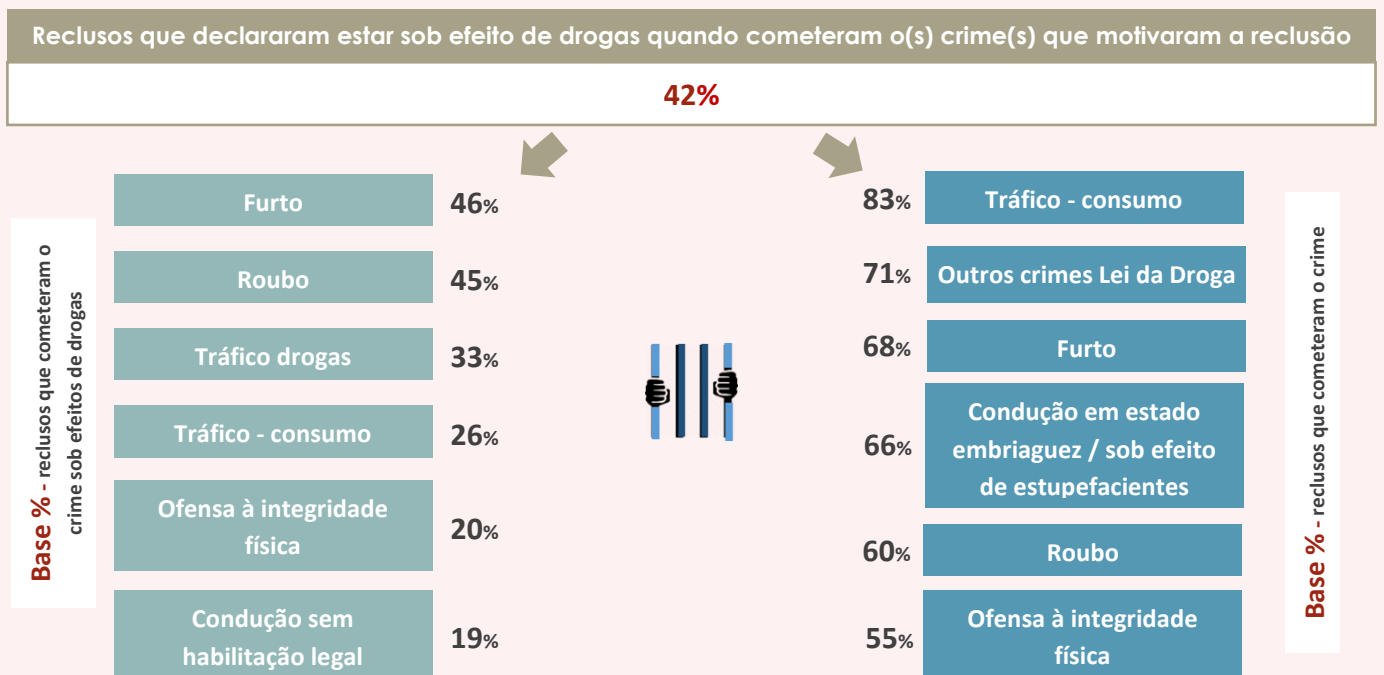
DECISÕES JUDICIAIS AO ABRIGO DA LEI DA DROGA – 2022



RECLUSOS CONDENADOS (PORTUGAL) – SITUAÇÃO A 31/12/2022



INQUÉRITO NACIONAL SOBRE COMPORTAMENTOS ADITIVOS EM MEIO PRISIONAL – 2014

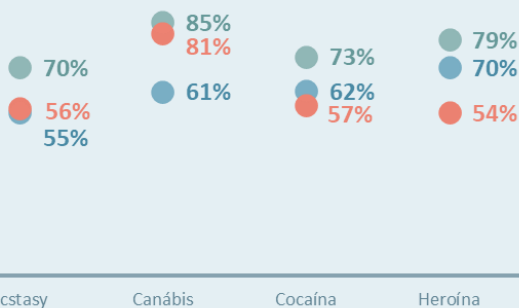


PERCEÇÃO DA FACILIDADE DE ACESSO NA OBTENÇÃO DE DROGAS

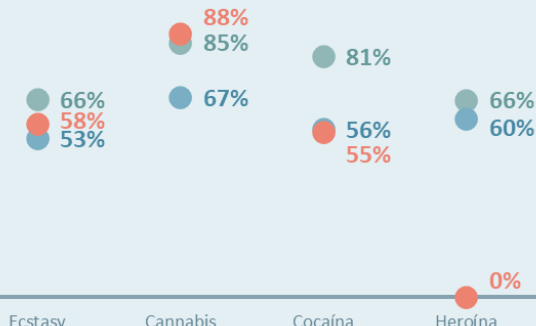
% = Fácil / Muito Fácil

INPG (15-74 anos): 2012 / 2016-17 / 2022

População geral (15-74 anos)



População jovem adulta (15-34 anos)



ESPAD (16 anos): 2015 / 2019



	Canábis	Anfetam.	Ecstasy	Cocaína
2015	31%	7%	10%	11%
2019	25%	8%	11%	12%

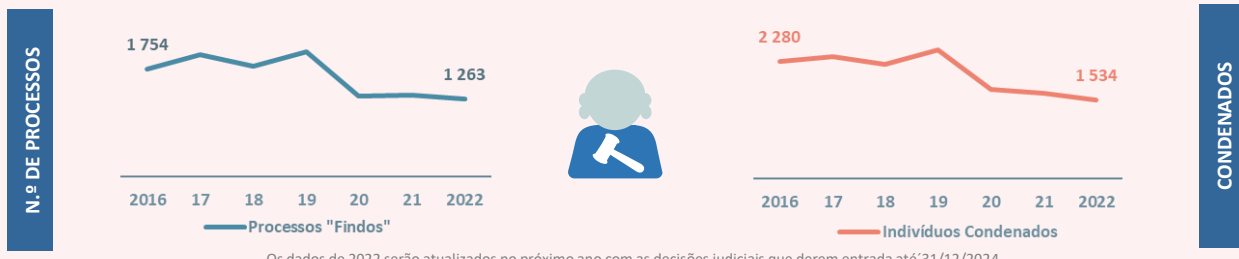
OFERTA

APREENSÕES, QUANTIDADES APREENDIDAS E PRESUMÍVEIS INFRATORES

VARIAÇÃO: 2013-2017 / 2018-2022



DECISÕES JUDICIAIS



RECLUSOS CONDENADOS AO ABRIGO DA LEI DA DROGA

