

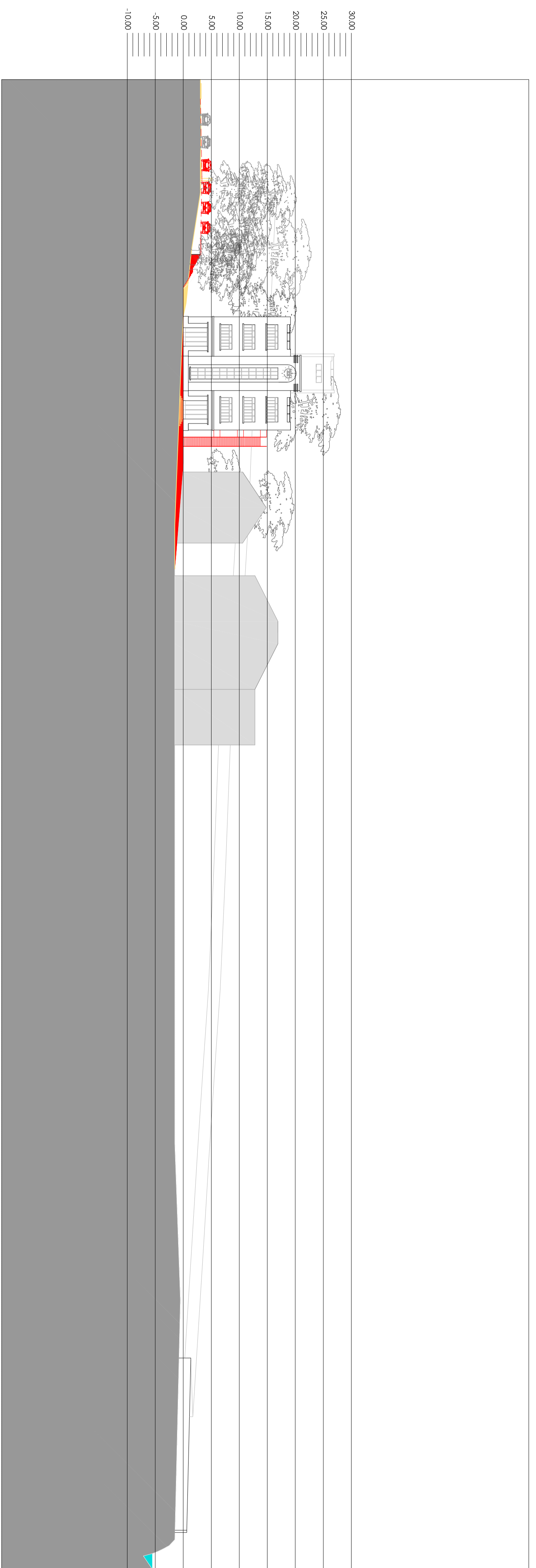
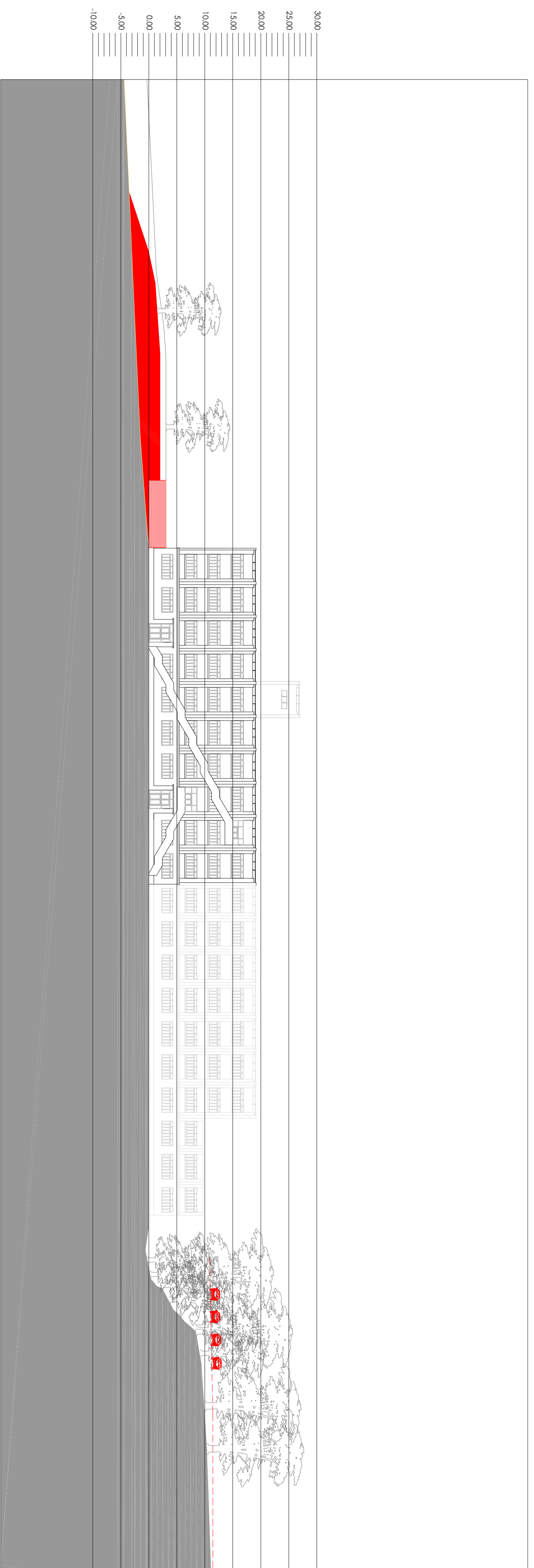


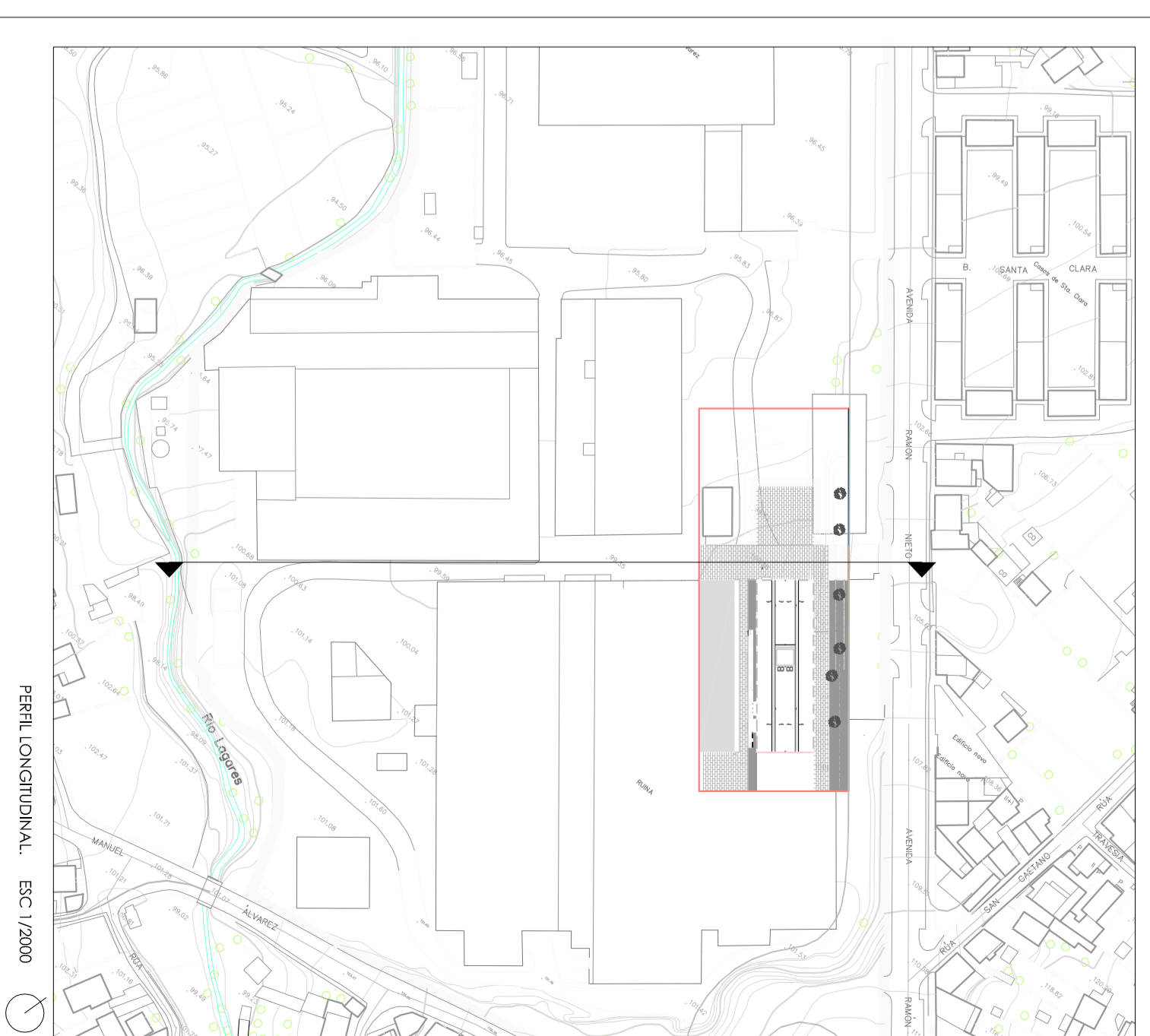
-  AMPLIACION DE LA AVENIDA RAMON NIETO
-  AREA DE INTERVENCION



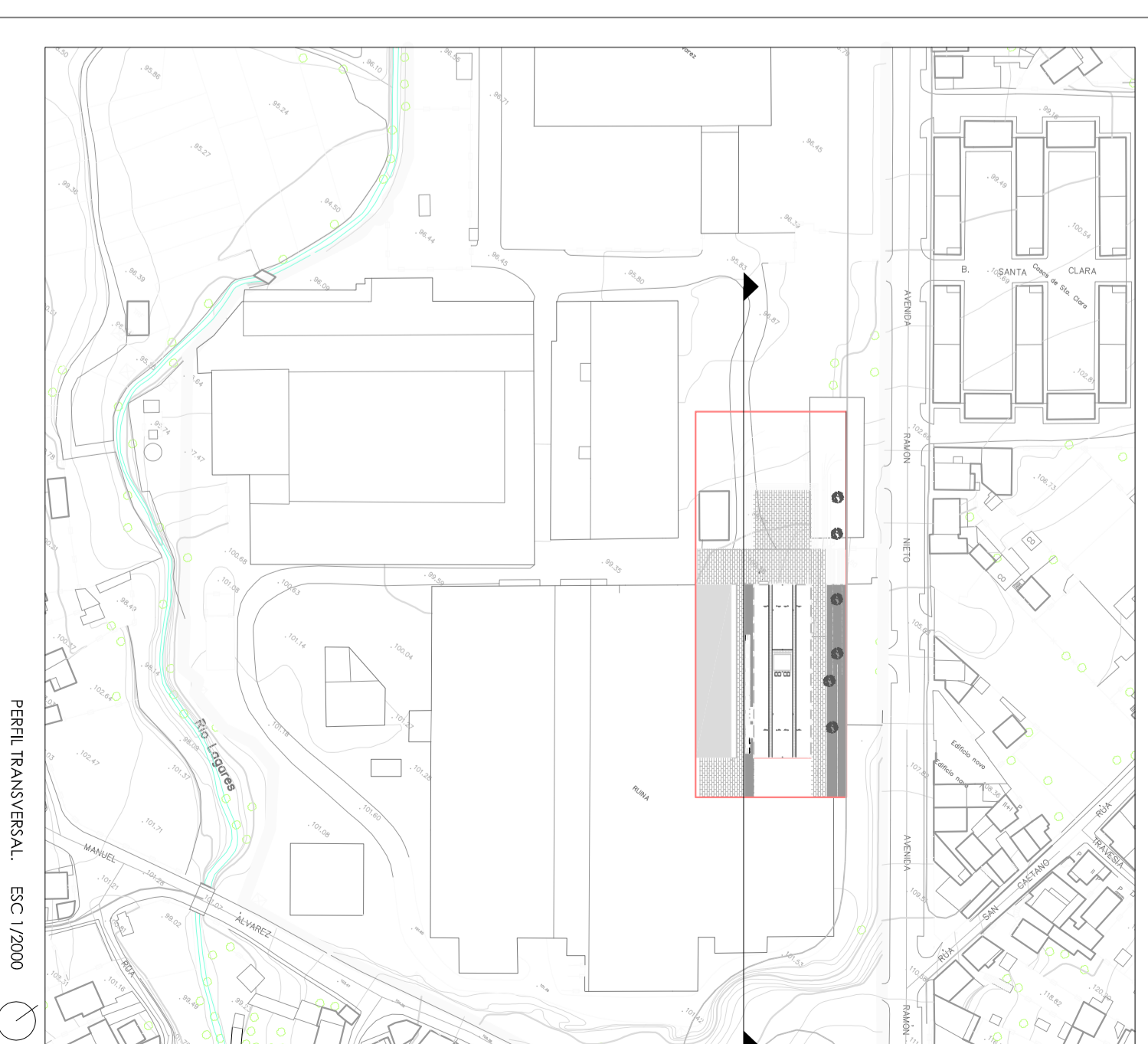
PERFIL LONGITUDINAL. ESC 1/200



PERFIL TRANSVERSAL. ESC 1/200

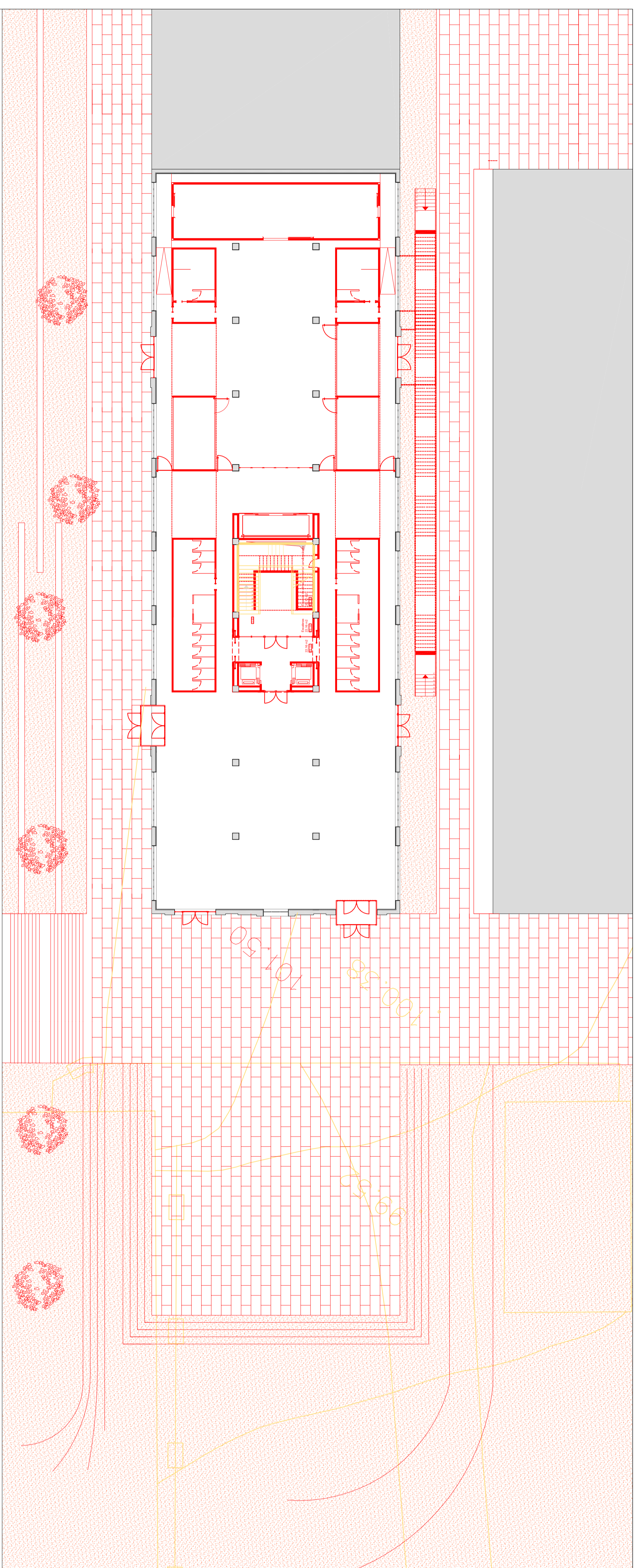


PERFIL LONGITUDINAL. ESC 1/2000

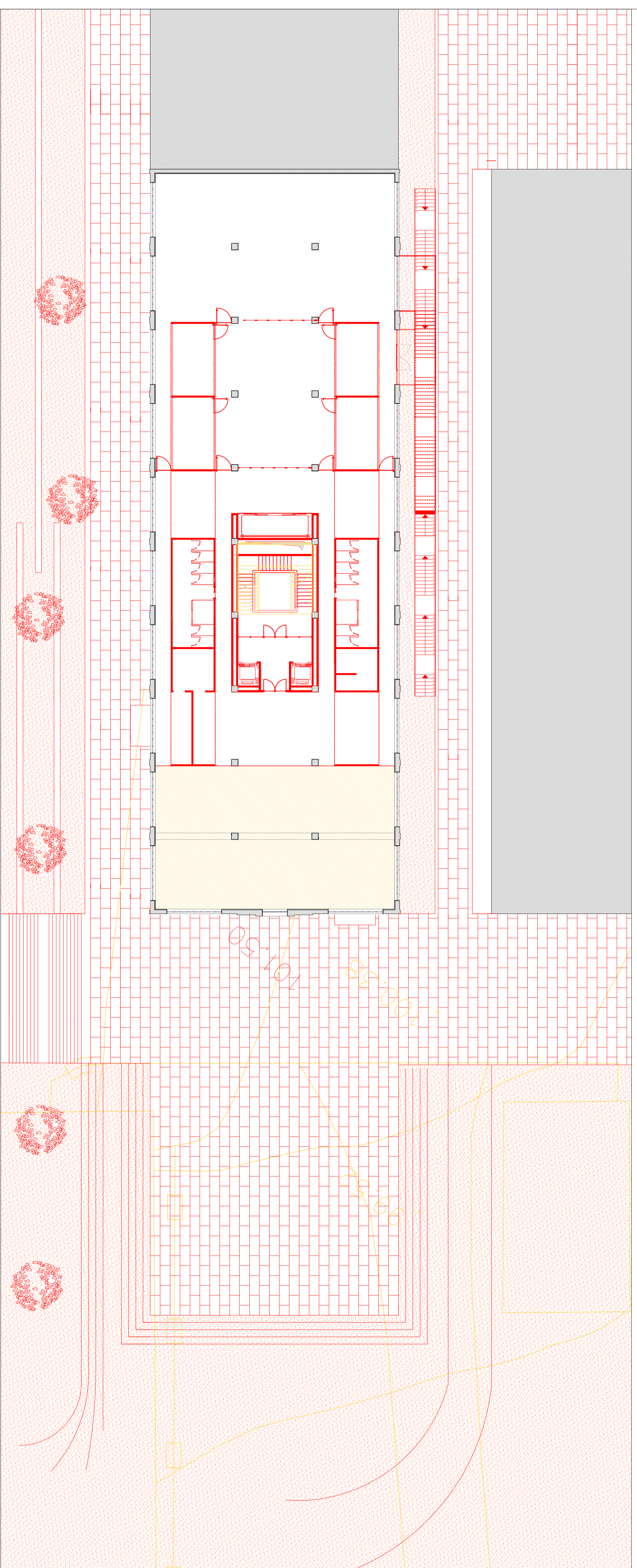


PERFIL TRANSVERSAL. ESC 1/2000

Nota: lo como 0.00 de proyecto corresponde a la cota (0) .50 real.

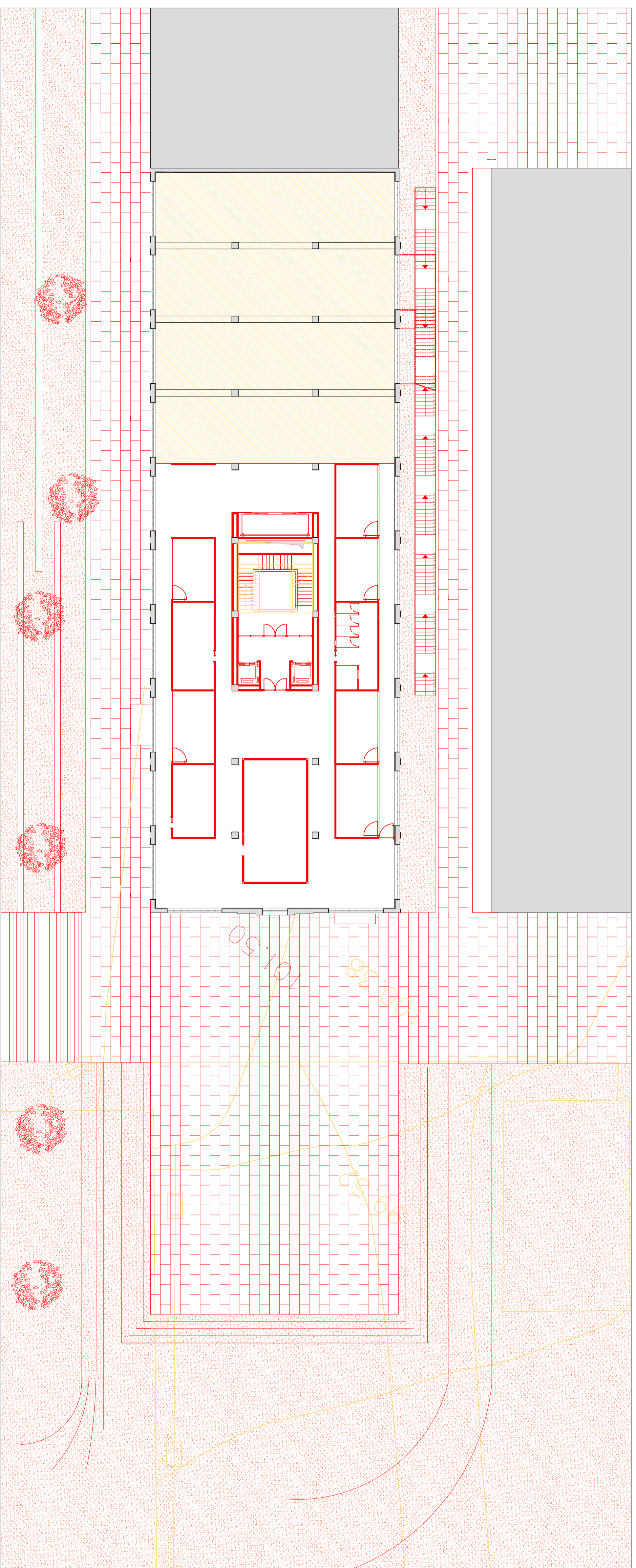


PISO 0

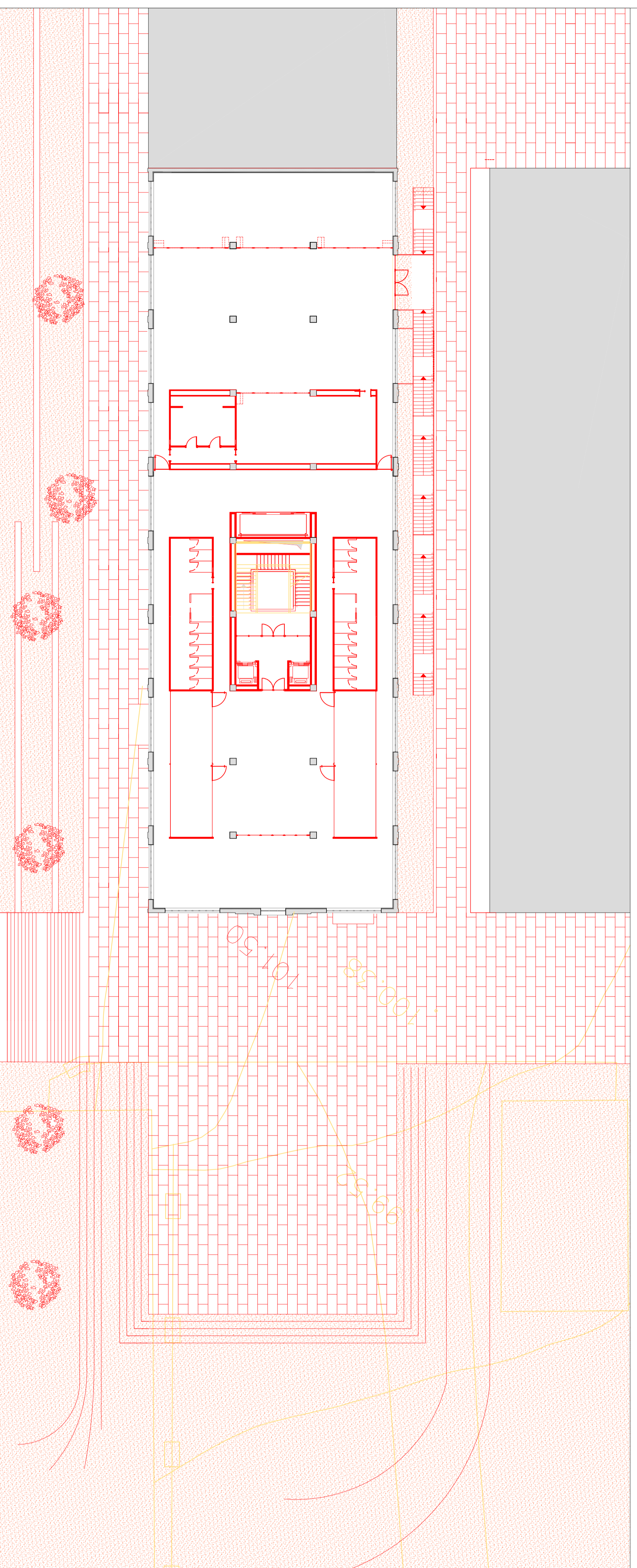


PISO 1

Nota: la cota 0.00 de proyecto corresponde a la cota 101.50 real

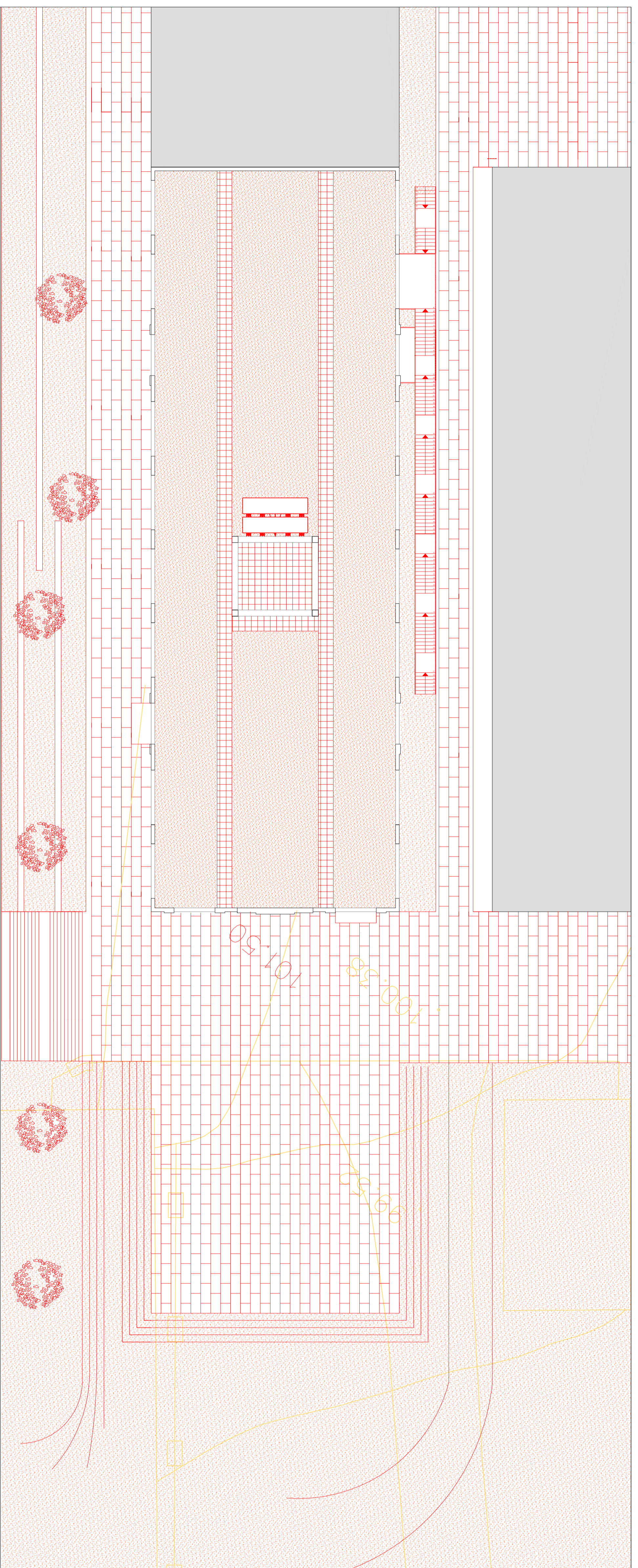


RFO 2

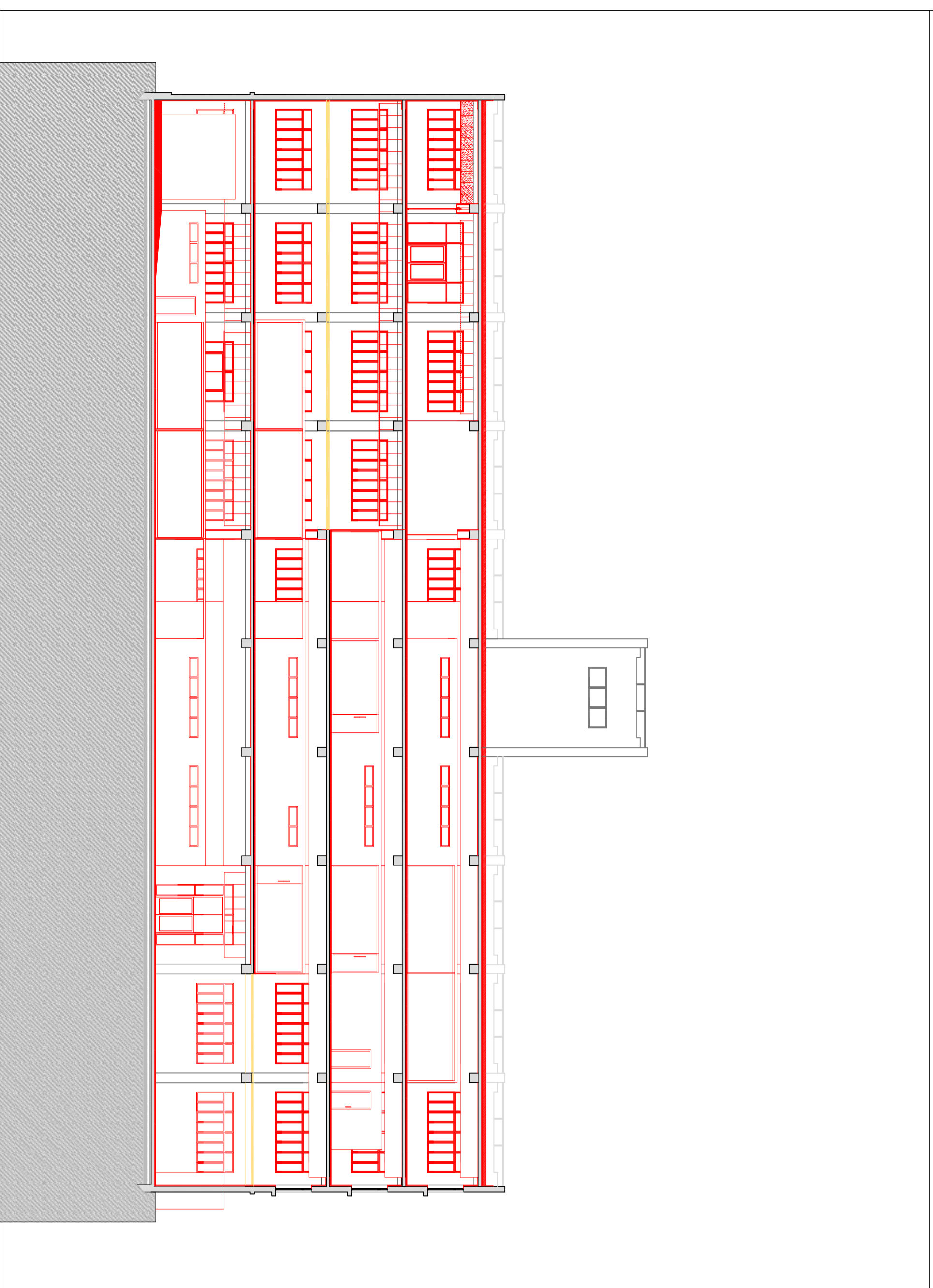


RFO 3

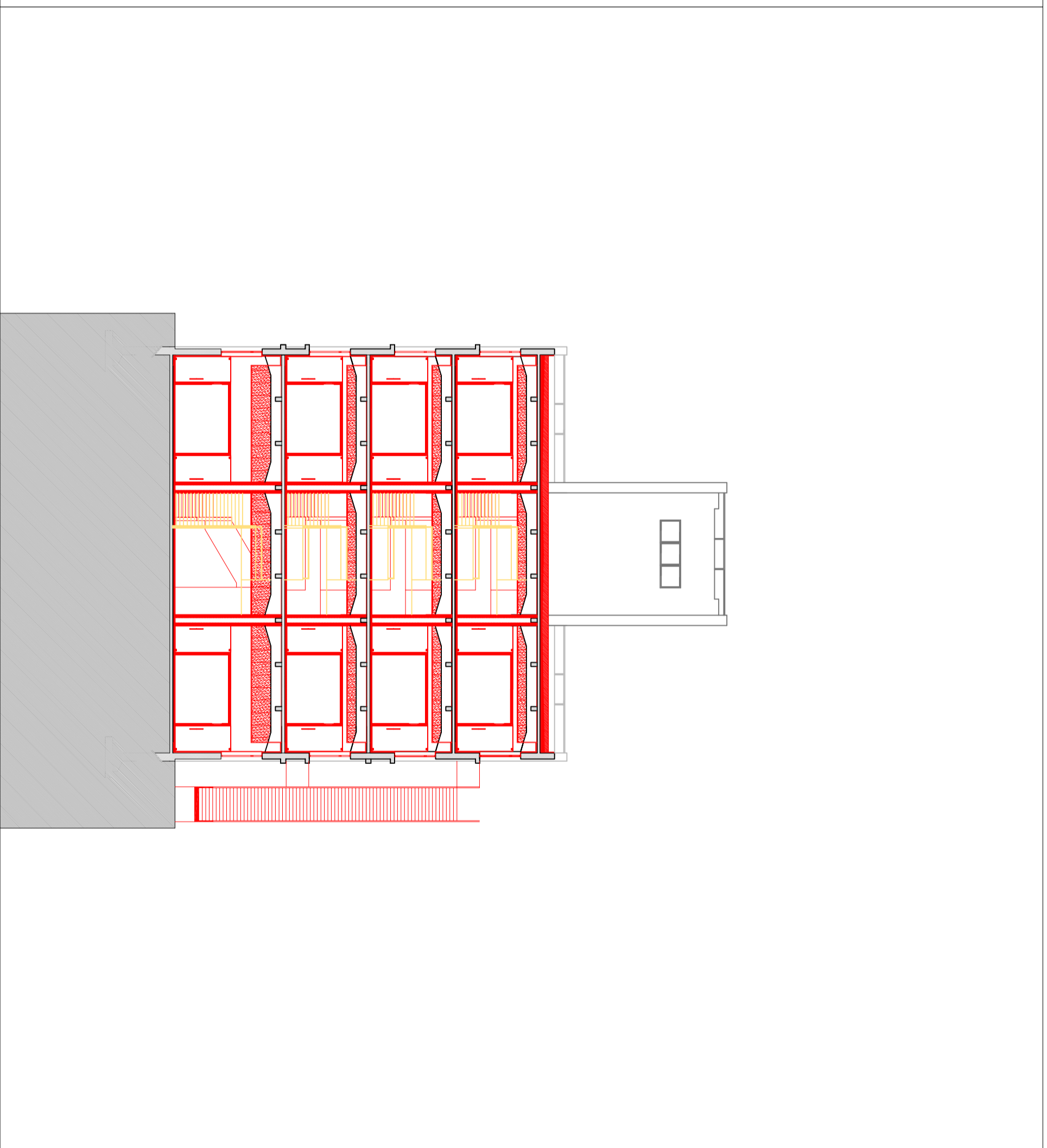
Nota: la cota 0,00 del proyecto corresponde a la cota 101,30 real.



PISO CUBIERTA



CORTE LONGITUDINAL

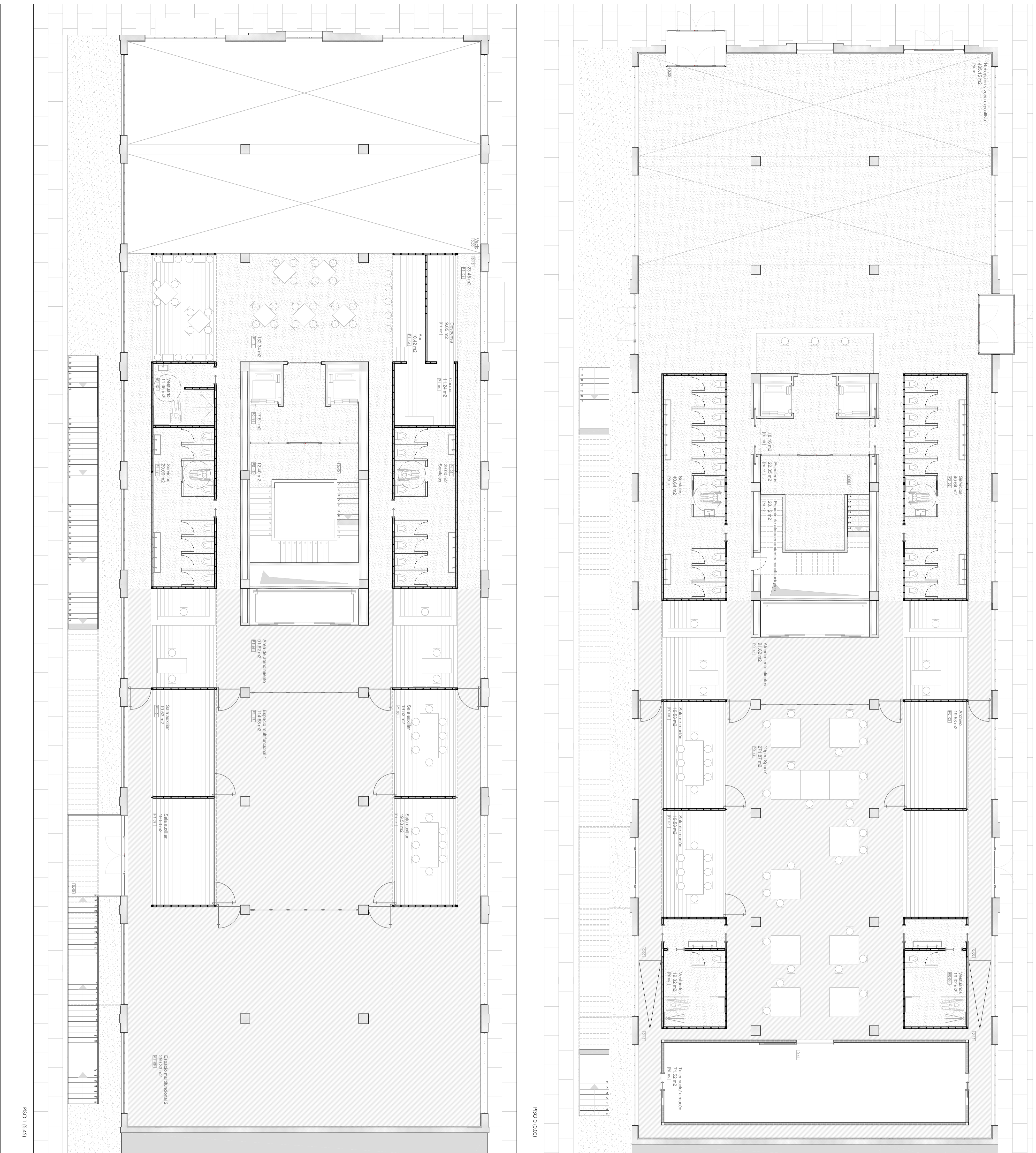


CORTE TRANSVERSAL



ESC: 1:500

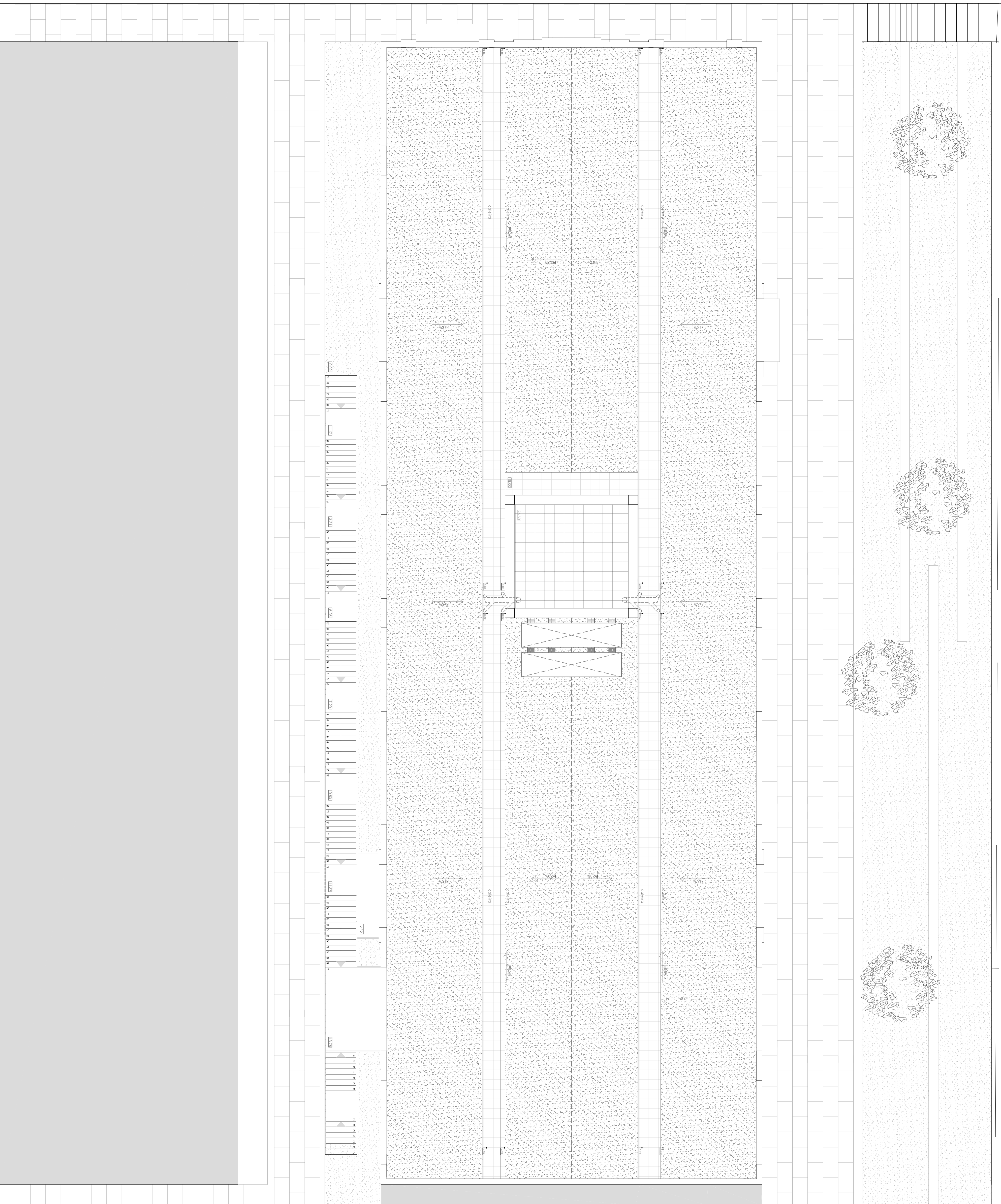
NOTA: Se copia 0,00 de proyecto correspondiente al bo coto 101,50 red.

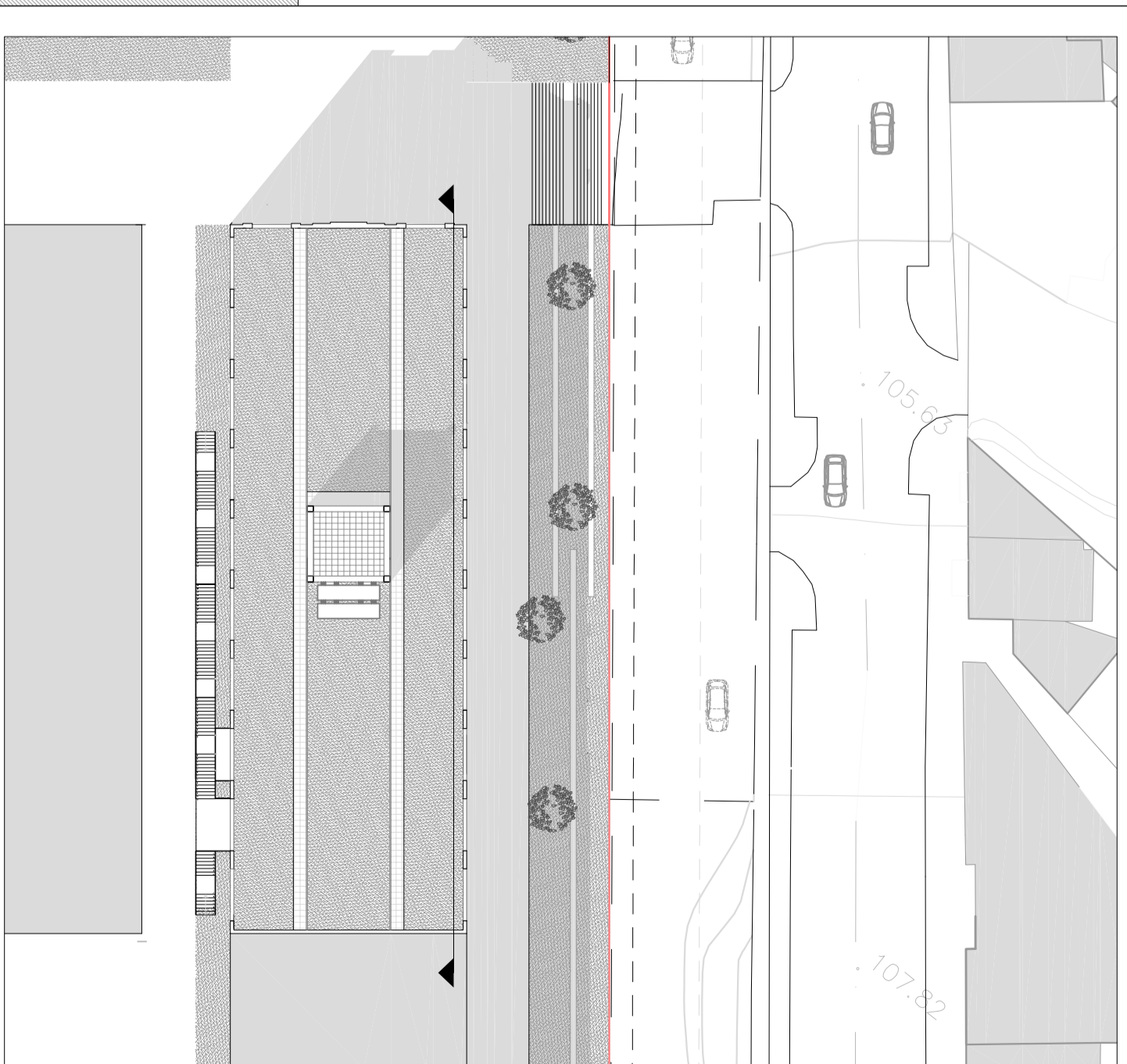
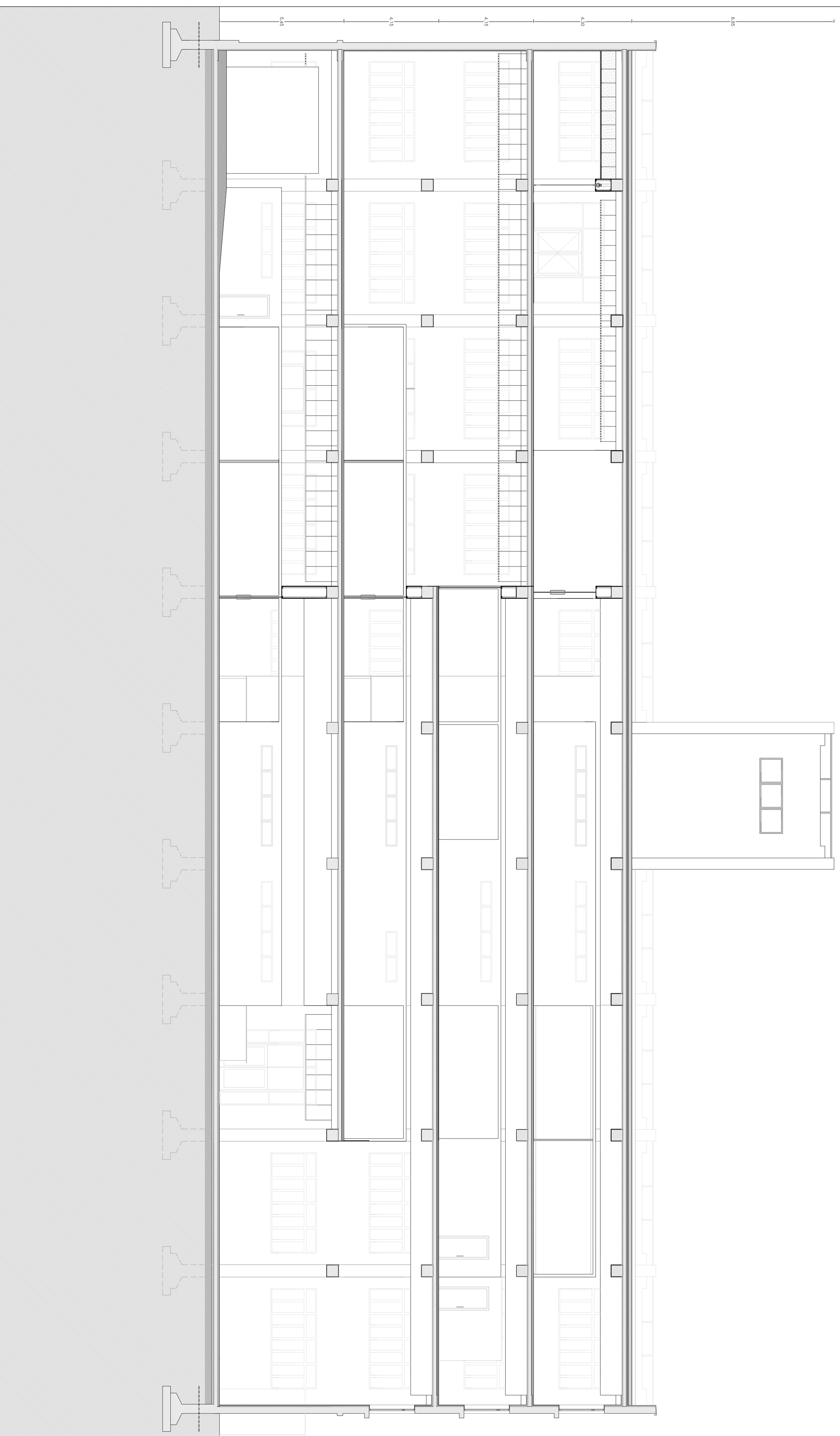


Plano 0 (0,00)

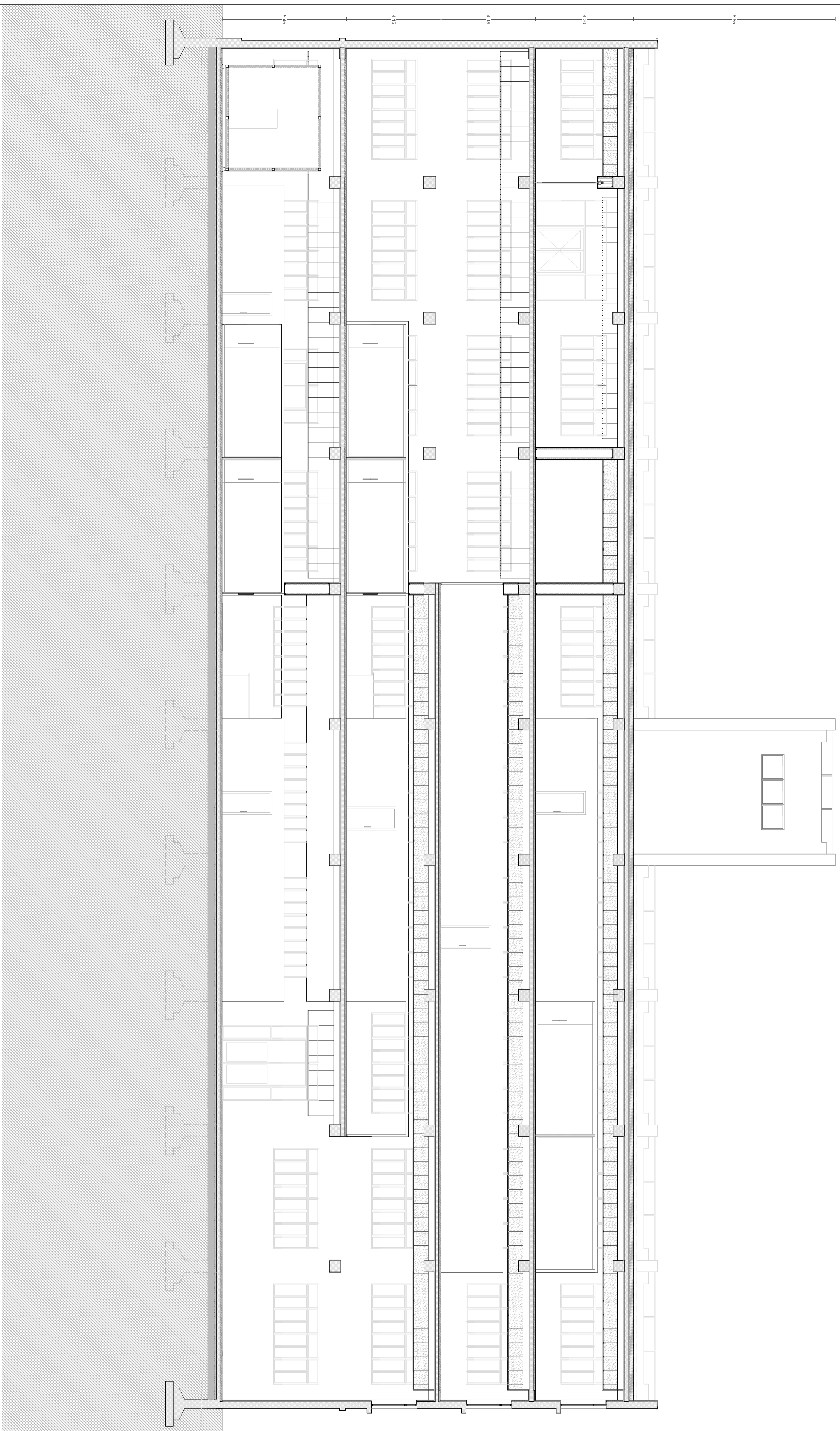
Plano 1 (3,48)

Nota: la cota 0,00 de proyecto corresponde a la cota 101,50 mca.

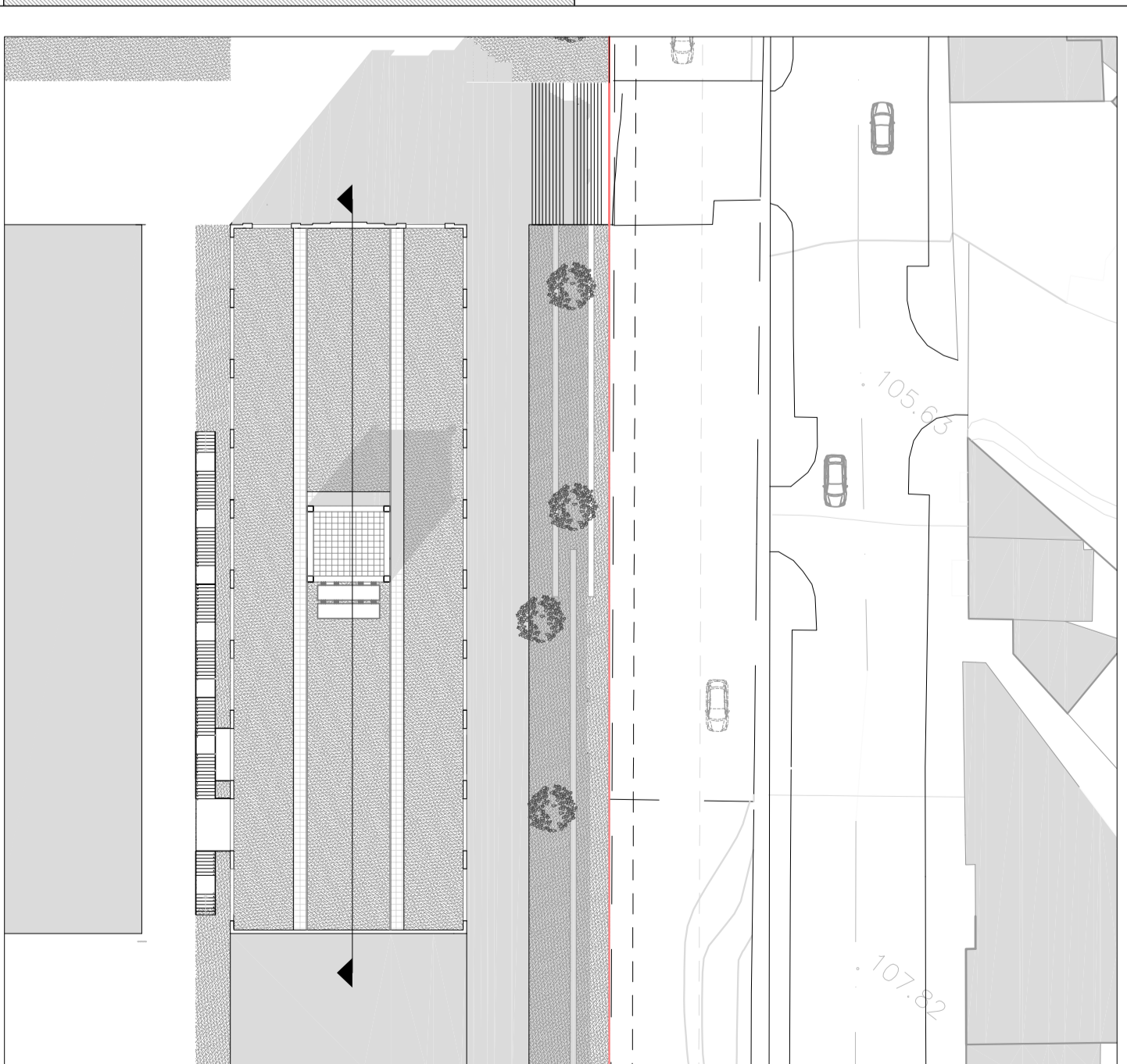
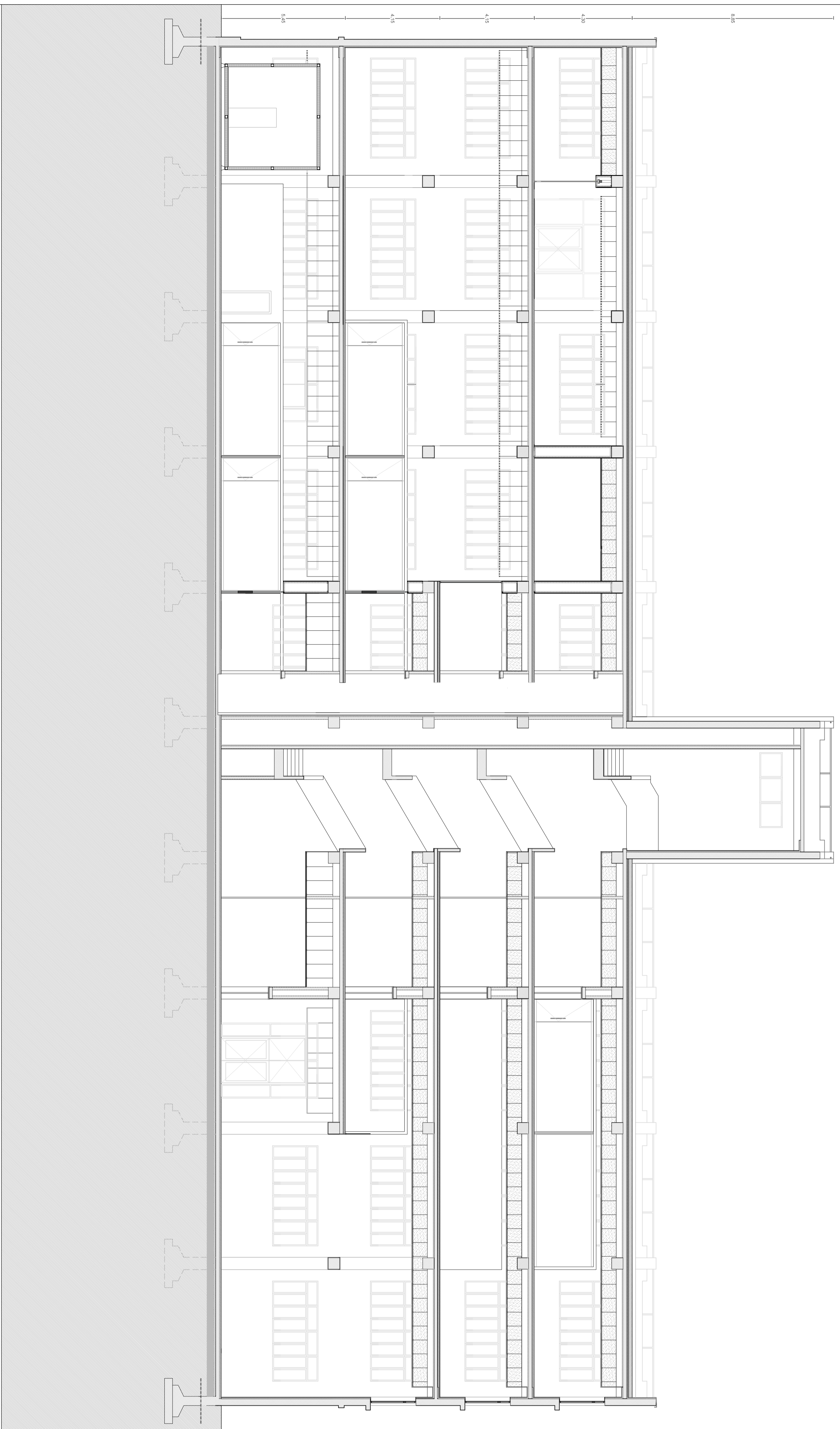




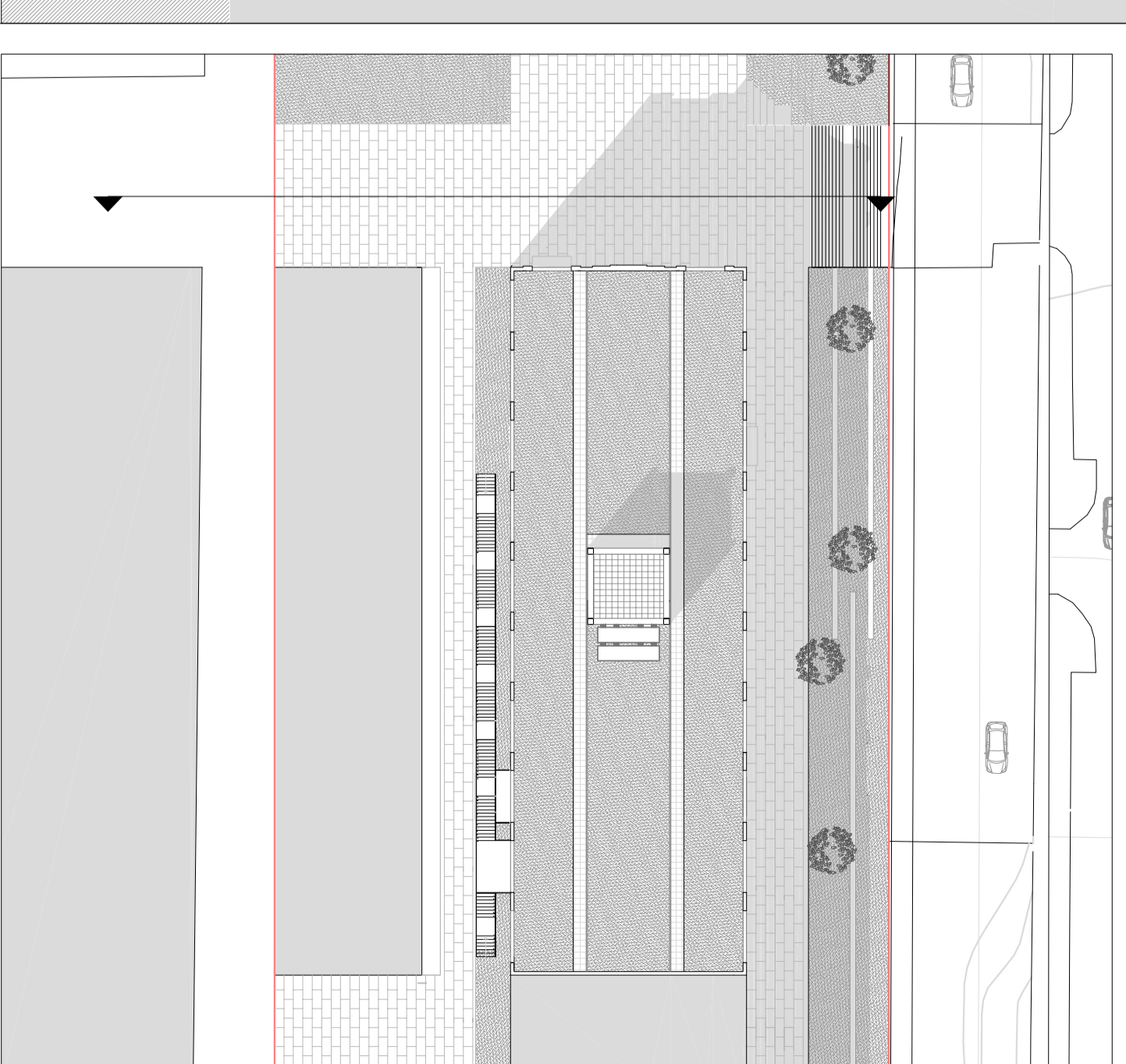
CENTRO DE PRODUCCIÓN DE ARTES EN ANTIGUO EQUIPAMIENTO INDUSTRIAL DE LA FÁBRICA SANTA CLARA, BA. VIGO. Nº 2.7.1
 CORTE LONGITUDINAL 1 PROYECTO BASE
 Escala Superior: 1/100
 Escala Inferior: 1/500
 Autores: M.ª C. G. 2014
 S.º de Arte y Restauración S.L. 2014



ESC 1:300



CENTRO DE PRODUCCIÓN DE ARTES EN ANTIGUO EQUIPAMIENTO INDUSTRIAL DE LA FÁBRICA SANTA CLARA, BA. VIGO. **Nº 2.7.3**
 COBRE LONGITUDINAL A PROYECTO DE OBRA
 Escala Superior: 1/100
 Escala Inferior: 1/500
 Autores: M. C. S. 2014
 S. 2014
 S. 2014

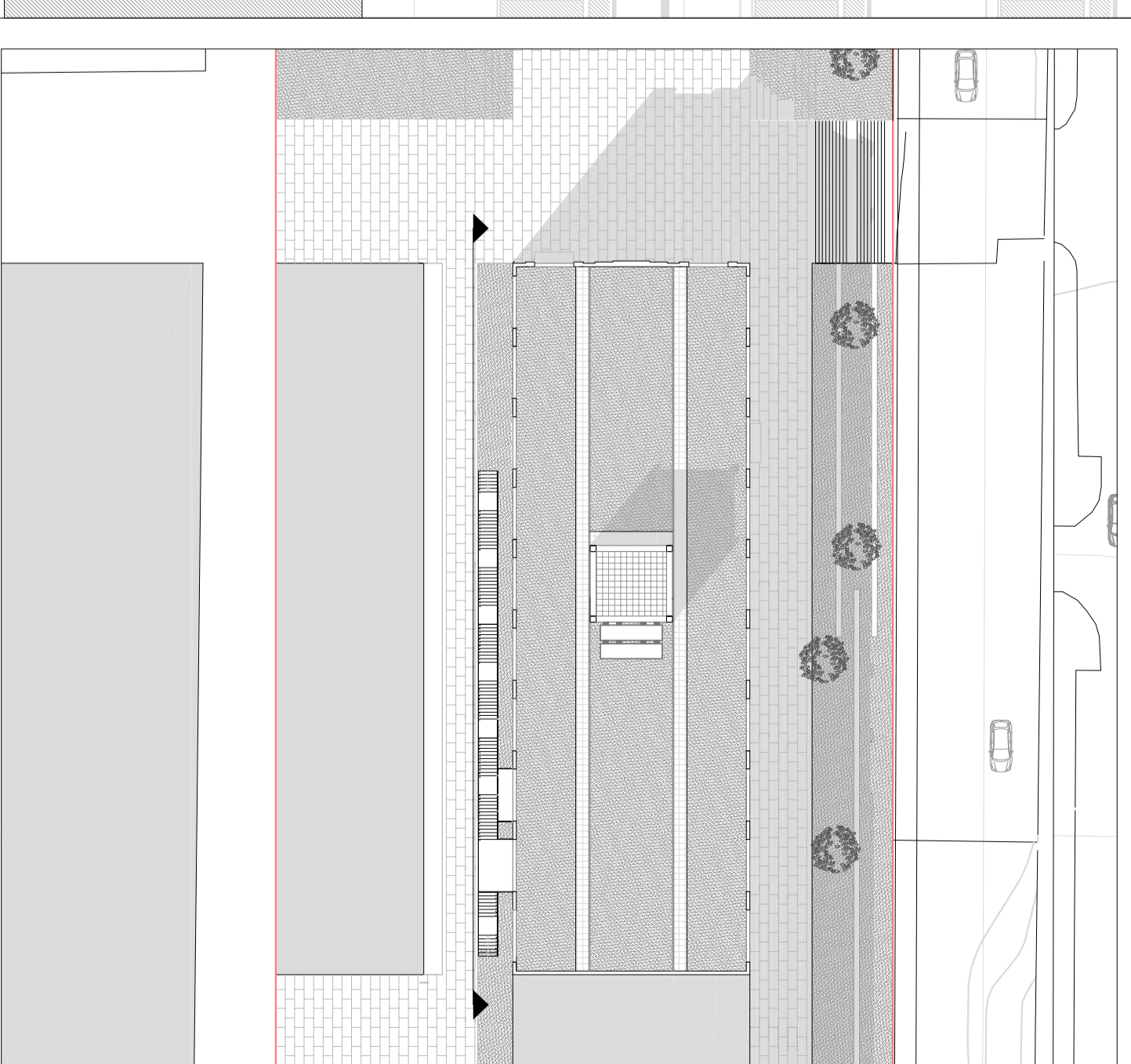


ESC 1:500

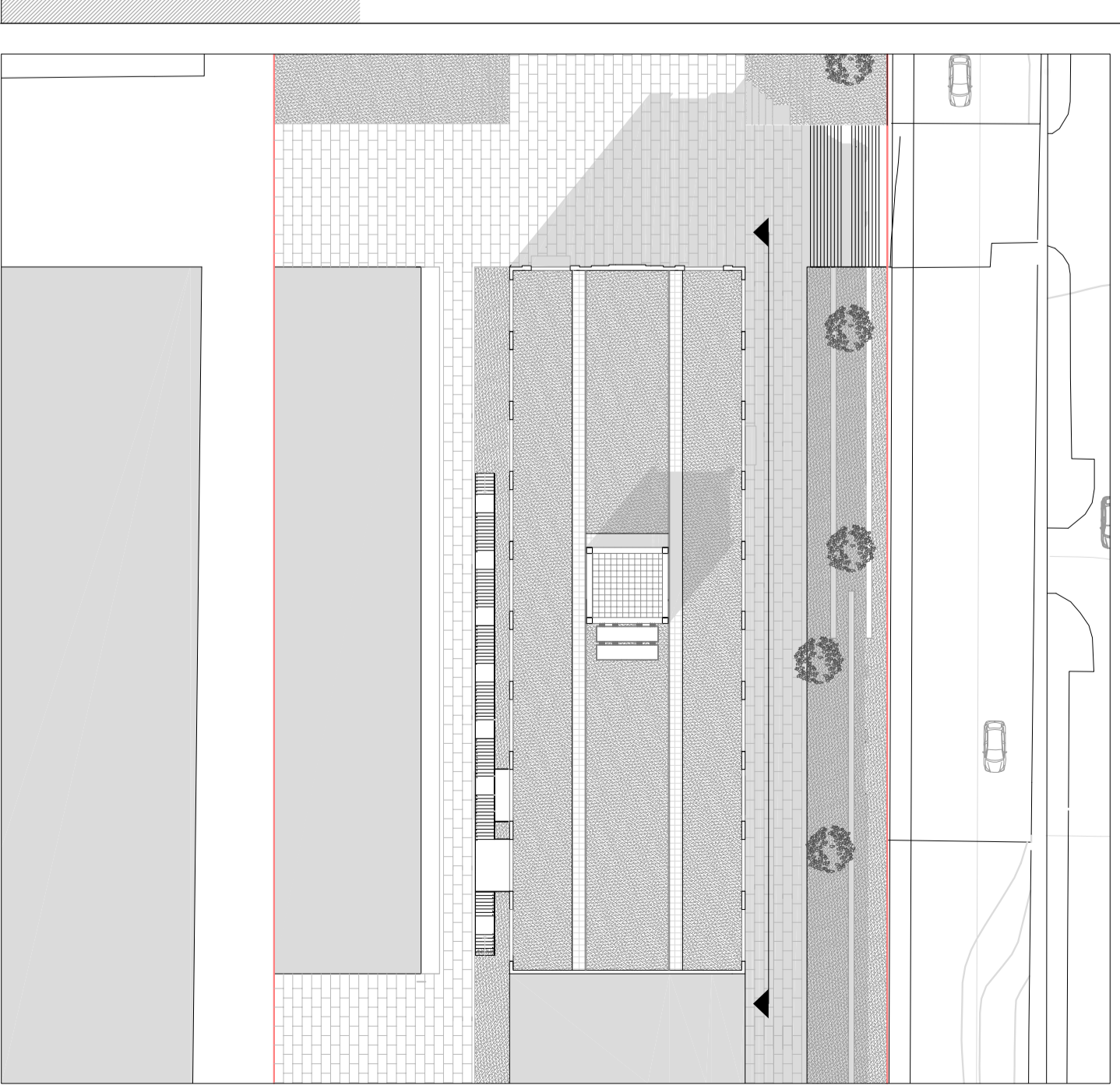




ESC 1/100



ESC 1/500



ESC 1:500

CENTRO DE PRODUCCIÓN DE ARTES EN ANTIGUO EQUIPAMIENTO INDUSTRIAL DE LA FÁBRICA SANJA CLARA EN VIGO. N.º 2.8.3
 ALDAO IZQUIERDO proyecto base
 Escrito Susana Galloso
 Maquetado Susana Galloso
 Maquetado Susana Galloso
 Maquetado Susana Galloso