



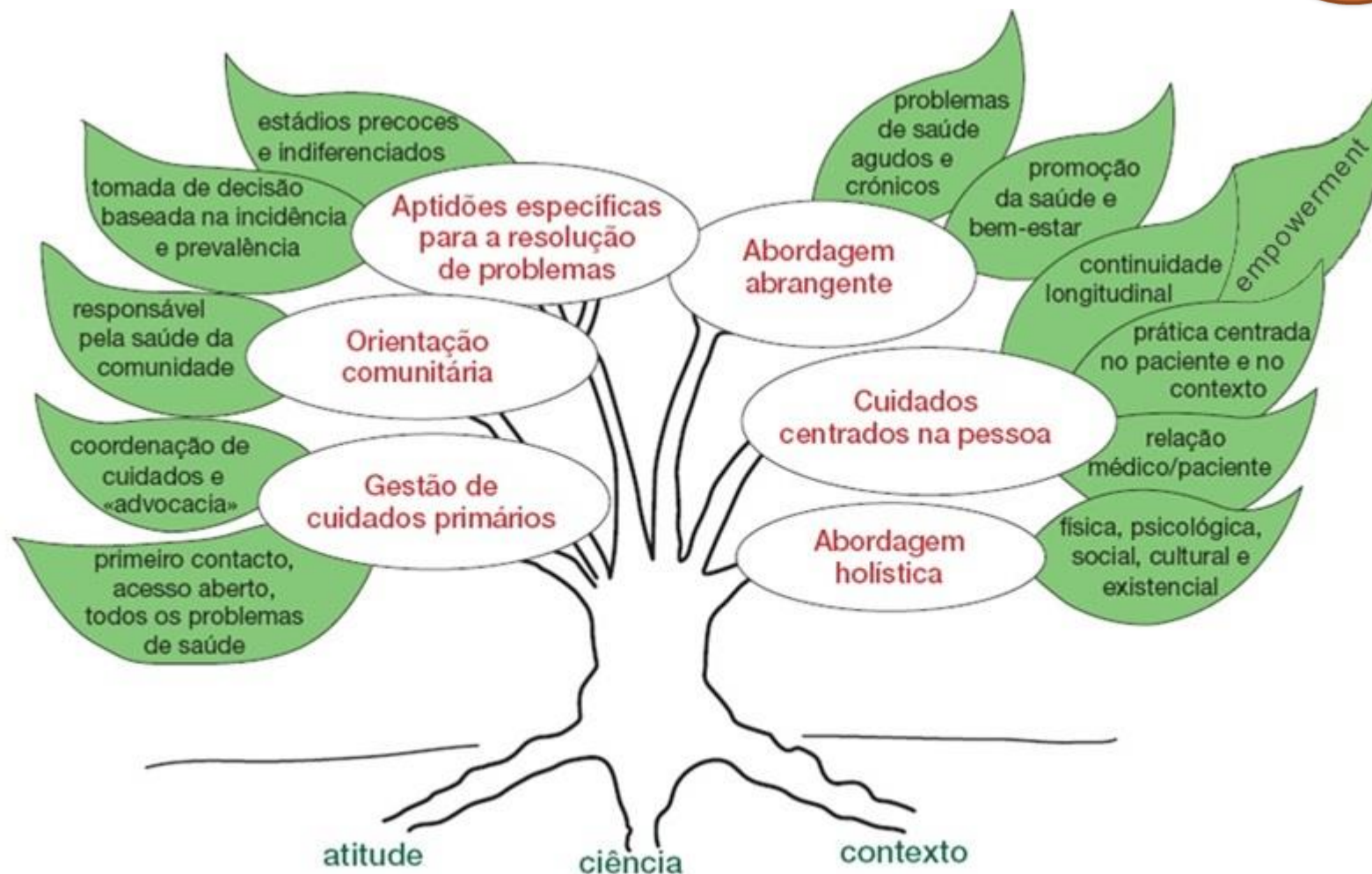
Evolução da **referenciação** em Medicina Geral e Familiar

Num Centro de Saúde no centro de Portugal

Autores:

Philippe Botas; Luiz Miguel Santiago; Liliana Constantino; Paula Miranda; Catarina Matias;
Ana Rita Simões; Maria Glória Neto

Introdução



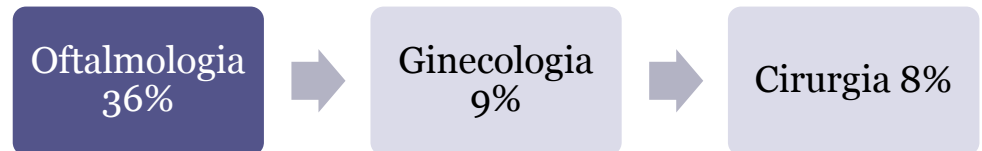


Introdução

- Estudo Europeu Referenciações dos CSP (1992)¹
TR Portugal 5,56 %



- Extensão CS Serpa (1997)²
TR 5,87 %



- CS Senhora da Hora, Matosinhos (2003)³
TR 10,11 %

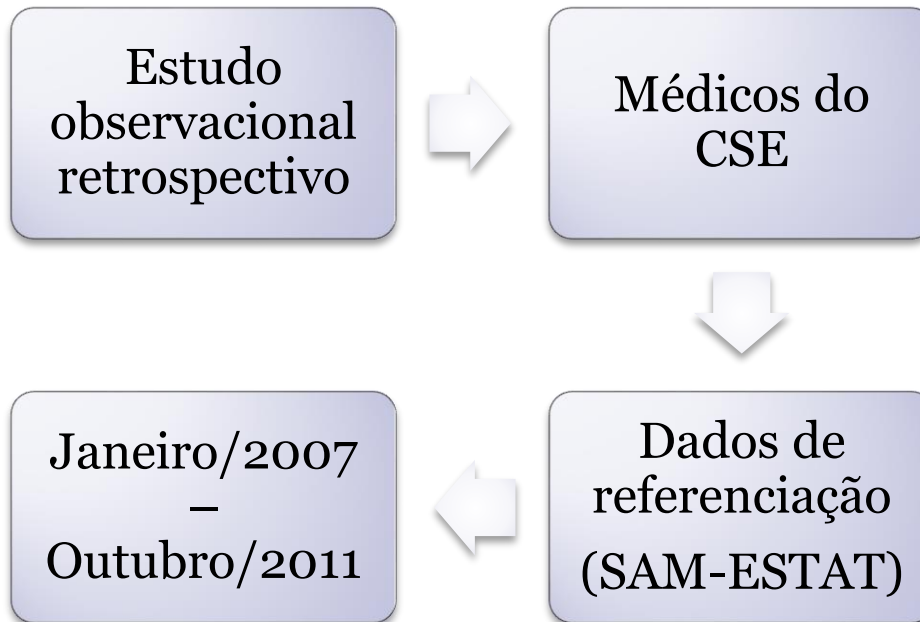


Objetivos



- Caracterizar a quantidade de referenciação no CSE com indicadores populacionais que permitam estudos comparativos.
- Caracterizar a evolução cronológica dos indicadores de referenciação.
- Caracterizar as especialidades de referenciação.

Metodologia



Metodologia



Recolha dos dados em Novembro/2011

População: Utentes inscritos no CSE que tiveram consultas durante o período de 1 de Janeiro/2007 a 31 de Outubro/2011

Amostra: Totalidade dos utentes referenciados para os CSS durante o mesmo período.

Metodologia



31 Outubro

11 eMGF + 5 Internos

Estadística descritiva

Microsoft Excel 2007

Metodologia



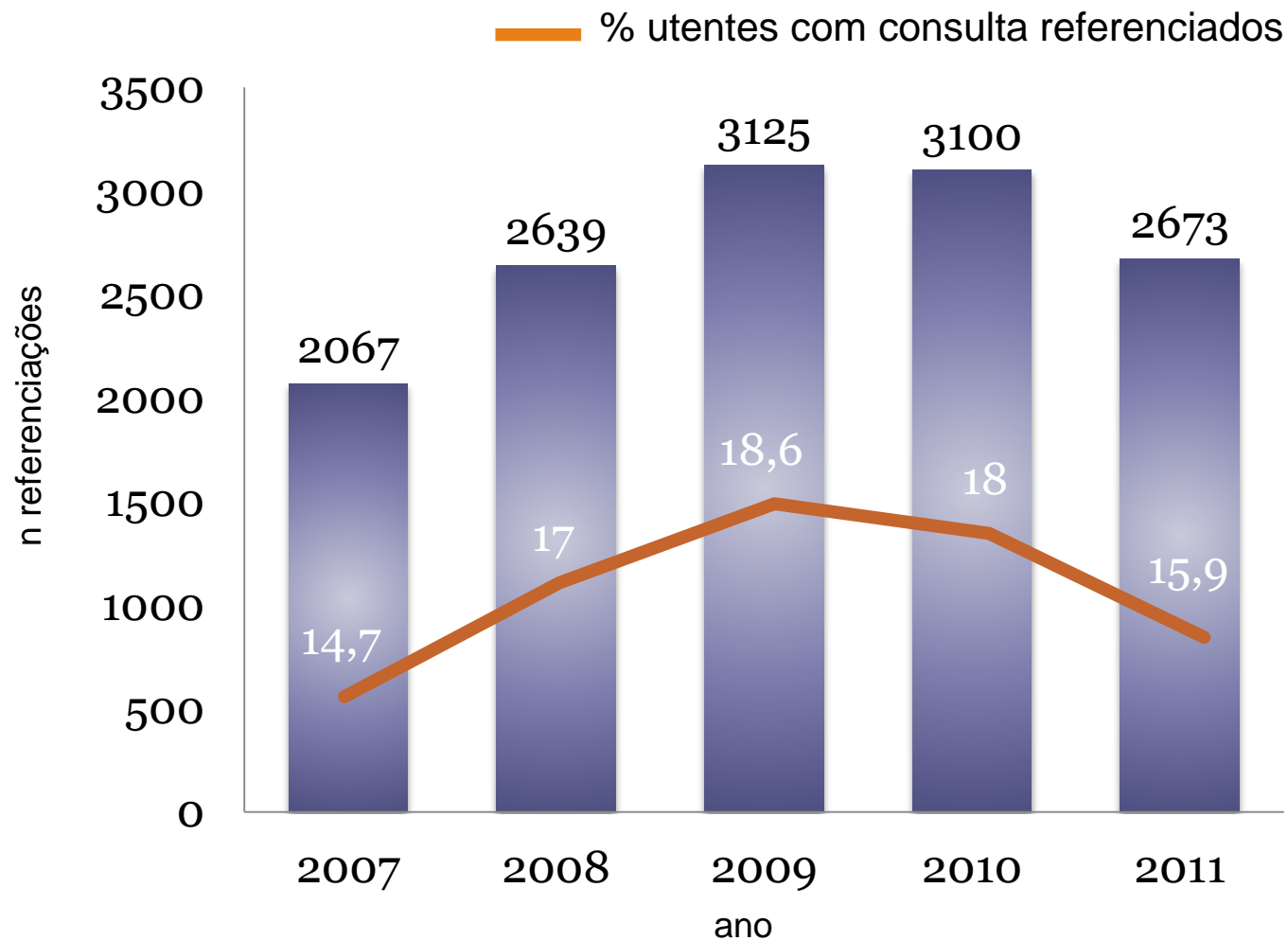
- Para cada período:

TR - $(n \text{ referências} / n \text{ total consultas}) * 100$

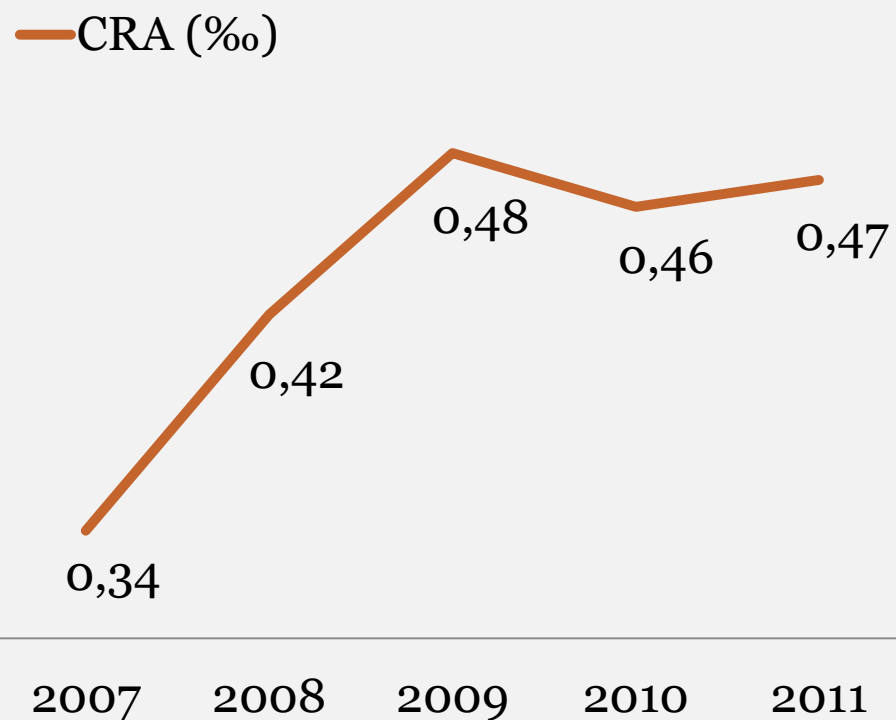
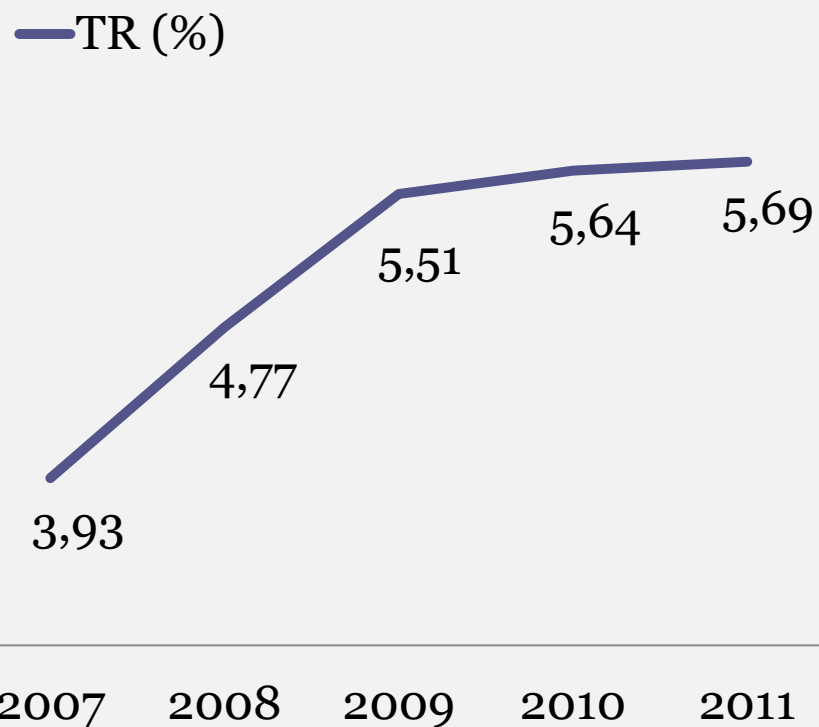
CRA - $(n \text{ referências} * 1000 / \text{população no meio do período} * 365)$
[304 dias para o ano 2011]

6 especialidades com maior número de referências

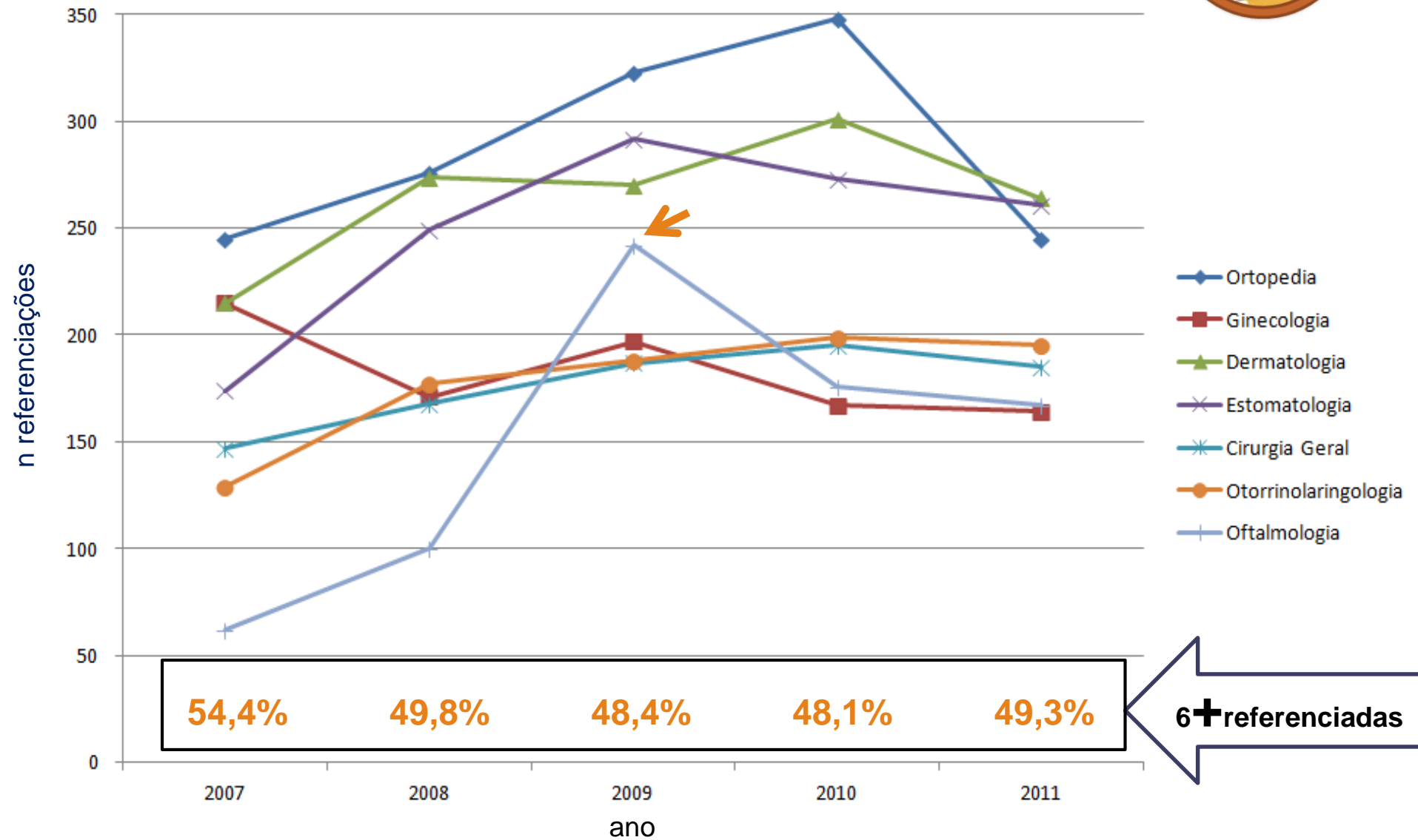
Resultados



Resultados



Resultados



Resultados



2007-2011

Ortopedia	1437
Dermatologia	1324
Estomatologia	1249
Ginecologia	914
Otorrinolaringologia	888
Cirurgia Geral	882
Oftalmologia	747

Discussão



- Crescimento da TR e do CRA
- Menos acentuado após 2009: Estabilização?
- CRA - indicador de comparabilidade

Discussão



2007

2008

2009

2010

2011

Ortopedia

Ortopedia

Ortopedia

Dermatologia

Ginecologia

Dermatologia

Estomatologia

Dermatologia

Estomatologia

Estomatologia

Dermatologia

Estomatologia

Ortopedia

Oftalmologia

Discussão



Limitações metodológicas

- Referenciações não por ALERT.
- Limite cronológico a 31 Outubro/2011
- TR calculada considerando o número total de consultas

Conclusão



Objectivos

Caracterizar a quantidade de referenciação no CSE com indicadores populacionais que permitam estudos comparativos.

Caracterizar a evolução cronológica dos indicadores de referenciação.

Caracterizar as especialidades de referenciação.

-Aumento da quantidade de referenciação, no período em estudo, traduzindo-se no crescimento da TR e do CRA.

-As especialidades mais referenciadas foram Ortopedia, Dermatologia, Estomatologia, Ginecologia, ORL, Cirurgia e Oftalmologia.

Conclusão / Orientações



- Identificar áreas de aquisição de competências
- Reconhecer áreas de necessidade de desenvolvimento
- Novas áreas de investigação:

Estudo da qualidade de referenciação

Estudo da qualidade de articulação entre CSP e CSS

