



Instituto Superior de Educação e Ciências

Mestrado em Educação Pré-escolar

GUIÃO PARA AVALIAÇÃO DOS MATERIAIS EXPOSTOS NAS PAREDES DAS SALAS DE JARDIM DE INFÂNCIA

Jardim de infância: *Colégio Alibi*

Nº de crianças do grupo: *22* Idades das crianças do grupo: *3 anos*

Observações importantes:

Data de preenchimento: *1-11-2013* Observador/a: *Carla Correia*

1. Início do ano escolar

- Breve descrição dos materiais expostos nas paredes da sala:

*- 3 placards (1 - para trabalhos individuais / 2 - para trabalhos de grupo)
3 - para as aniversários
- Regras da sala (definidas com as crianças)
- Comboio das crianças (fotografias das crianças a pares)
- Mapa do comportamento (ajuda que foi utilizado)*

- Como surgiram? *- Mapa das presenças
- Retalho numérico até à frequência 10 e os vogais*

Sugestão do/a educador/a Sugestão do/a educador/a e das crianças

- Estratégias utilizadas:

tão o contexto exposto foi apresentado às crianças e serve para o bom funcionamento e organização da sala (Cada placa tem o desenho e a palavra correspondente ex: garagem, tecto...)

2. Alterações posteriores

- Houve alterações na disposição dos trabalhos nas paredes da sala?

Sim Não

- Quais?

O placard dos aniversários passou para uma outra parede.
Desta forma temo mais um verde para fazer trabalhos de
tipos de acção com a etnia do ano ou festas festivas

- Como foram definidas, estas alterações?

Só pelo/a educador/a Pelo/a educador/a e pelas crianças

- Como?

Sendo de expor as actividades realizadas pelas crianças e
alguns trabalhos práticos expor durante o ano pois faz parte
parte do nosso projeto curricular de grupo. Desta forma
consegue visualizar evoluções e diferentes tipos de actividades
(tal como os pais)

3. Organização actual

Descrição dos materiais existentes			
Designação	Descrição da sua utilização	Principais finalidades	Importância no trabalho do grupo
Materiais de Triagem	<ul style="list-style-type: none"> - Contagens - Conjuntos - Operações aritméticas 	<ul style="list-style-type: none"> • Ajuda no ensino matemático • Contagens • Tercio e tercio • Descoberta de atributos 	Ajuda na área da Matemática e Zingagem
Rota numérica	<ul style="list-style-type: none"> - Para fazer contagens progressivas e regressivas - Identificar os dígitos 	<ul style="list-style-type: none"> • Aprenderam a sequência numérica • Reconhecerem as quantidades 	Ajuda na área da matemática
Vogais (ainda não utilizadas)			
Mapa das presenças	- Cada ex. fez o seu mapa colado na fotografia na "casinha da escola"	- Ajuda a perceber quem está e quem não está faltando	Área da Matemática Área de Zingagem
Mapa do comportamento (ainda não utilizado)			
Comboio de acúigos (ainda não utilizado com os pares e ímpares)			

- Em que áreas de actividades estes materiais estão localizados?

Estes espalhados pela sala, alguns no acroátis outros nas paredes

- Estão acessíveis às crianças? Sim Não

- Trabalhos expostos, predominam:

Trabalhos individuais Trabalhos de grupo

- Qual o critério de exposições dos trabalhos?

Privilegio tanto op de grupo como os individuais. Com 3 anos, os trabalhos de grupo ainda são difíceis de se efectuar (há sempre alguns elementos que se porca as áreas e os trabalhos com esta motivação como os outros)

- Quem constrói os quadros guia/ identificação?

Pelas crianças Pelo adulto

- Principais finalidades:

Embora procure reunir todo o grupo para se proceder a sua execução há sempre alguns elementos que se dispersam. É importante eles façam parte destas actividades desde o início só assim os consigo responsabilizar pela importância da sua função

- Na utilização periódica dos materiais as crianças conseguem utiliza-los sozinhas?

Sim Não

- A sua utilização:

Individual Pequeno grupo Grande grupo

- Há um sistema rotativo para não serem sempre as mesmas crianças as primeiras?

Sim Não

- Com que frequência são utilizados?

Diária Semana Quinzenal Mensal Variável

- São utilizados:

Antes das actividades Depois das actividades

Manhã Tarde Variável

- Os materiais expostos podem desencadear novos projectos?

Sim Não

- Como?

4. Alterações necessárias

- Há alterações importantes a realizar?

Sim Não

- Porquê? Quais são as alterações?

- O que implicam?

5. Principais dificuldades

- Dificuldades sentidas em relação a estes materiais

Guião de observação realizado por:

Daniela Lobato

Raquel Neves

Sara Pereira

AVALIAÇÃO DA ORGANIZAÇÃO DO ESPAÇO-MATERIAIS NA SALA DE JARDIM-DE-INFÂNCIA

Jardim de Infância: <u>Edúgio Colibri</u>	Nº Crianças: <u>22</u>
Nome do Observador: <u>CR Ferreira</u>	Data de Observação: <u>1-11-2013</u>
Nome da Educadora: <u>CR Ferreira</u>	Nº Crianças <u>22</u>
Observações:	

Instruções de Preenchimento:

Assinale nos quadrados os registos observados na sua instituição assim como as descrições pedidas.

1. Organização da Sala de Actividades

- Só pela Educadora?

Estratégias utilizadas:

Levamos em conta as necessidades de um grupo de 3 anos reservamos algum espaço no exterior da sala para jogos ou conversas; as áreas estão devidamente labeladas e o material das mesas do outro da sala

- Educadora e crianças?

Estratégias utilizadas:

Para alguma regularidade junto as mesas para as crianças poderem brincar livremente pela sala

- A Educadora utilizou estratégias de familiarização das crianças com a organização do espaço?

Quais?

Apresentei os diferentes espaços combinamos quais seriam as melhores regras para um bom funcionamento da sala de forma a não haver conflitos.

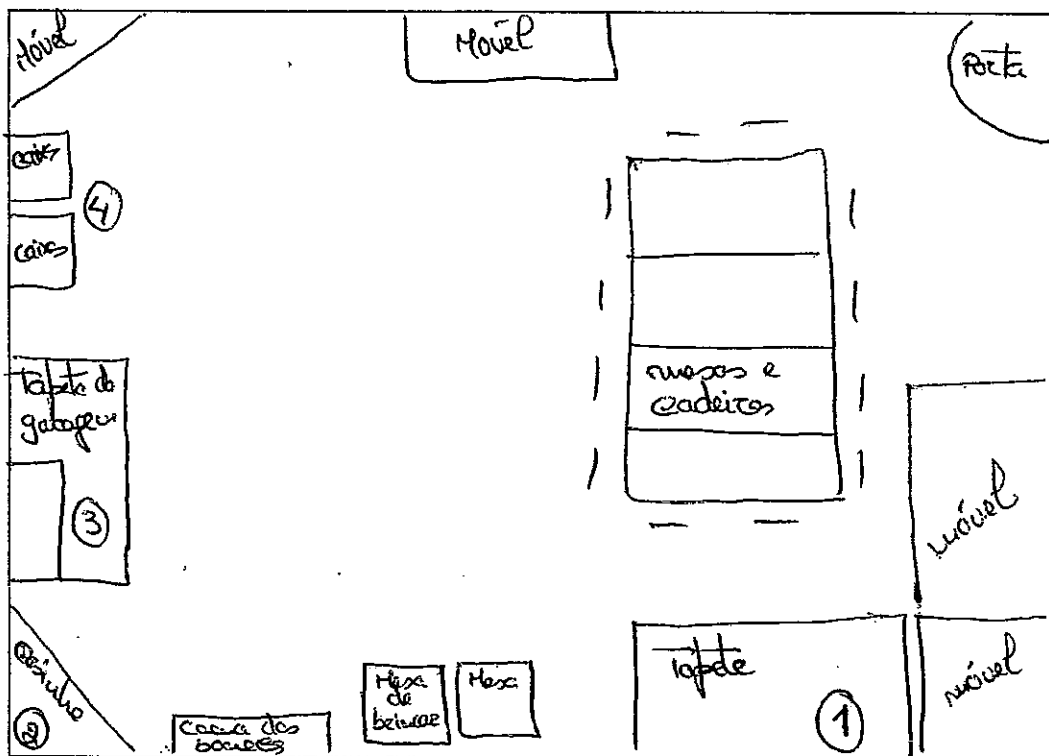
2. Alterações posteriores na Sala de Actividades

- A organização da sala manteve-se ao longo do ano lectivo? *Sim*
Não?

Quais as alterações a registar e porquê?

3. Organização actual

- Esquematização da planta da sala (incluir legenda das áreas)



- Actividades a desenvolver em cada área

Áreas	Actividades a Desenvolver					
1- Tápete	Quercos	lúdicas	construção da atividade	jogos		
2- Cadeira	brincar de bonecos					
3- Jogos	"	"				
4- Construção	"	"				
5-						

- Os materiais presentes na sala encontram-se acessíveis/visíveis/identificados.
- Existem espaços específicos de arrumação em cada área.
- As áreas existentes possuem espaço suficiente para uma realização adequada das actividades.
- Como são organizadas, com as crianças, as escolhas das actividades? Há um sistema de planeamento definido?

Ainda não há um registo nem limites de escolhas por área mas futuramente irá haver (ajuda através de uma folha de adaptações e de conhecimentos e exposições de arte)

4. Observação

- Quais as áreas mais/menos escolhidas pelas crianças?

Todas elas são bastante apreciadas

5. Alterações necessárias

- Que alterações seriam importantes realizar em relação à actual organização do espaço/materiais? Porquê?

No tapete, preciso de mais livros, os que tenho são poucos e eu consigo ter o grupo interessado e a observar estes.

- Quais as implicações destas alterações?

Ter mais livros incentiva alguns euidades por estes e eu consigo ter o gosto da leitura e a importância da escrita.

6. Dificuldades

- Principais dificuldades sentidas em relação à organização do espaço.

O tempo de concentrações ainda é pouco por ser rapidamente de um espaço para o outro sem aproveitar o exterior e sem brincadeiras concentradas.

Ficha de Observação realizada por:

Ana Catarina Pedro

Ana Isa Casinhas

M^a Inês Fernandes