

## Apêndice fotográfico - Tratamentos efectuados 11.5.

*Registo fotográfico*

### Fixação da policromia



Aplicação com pincel;



Aplicação de pressão com esponja;



Aplicação com seringa;

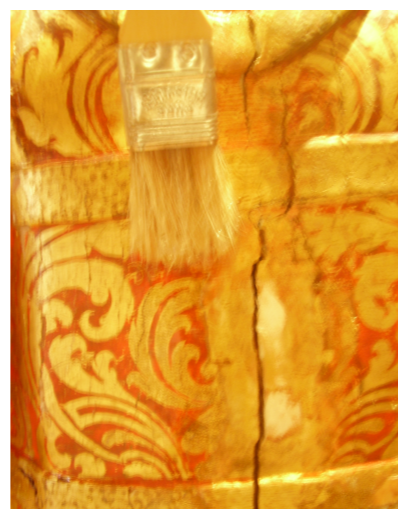


Aspecto após a fixação;

### Desinfestação



Aplicação com seringa;



Aplicação com trincha;

### Revisão de estrutura



Remoção de óxidos metálicos e aplicação de camada de protecção;

