

ESAD | ESCOLA SUPERIOR
DE ARTES E DESIGN | 
MESTRADO EM DESIGN
| ESPECIALIZAÇÃO EM DESIGN DE
INTERIORES | 2011/2012 | ALUNA:
MARTA TRIGO M. TAXA DA SILVA
| Nº 34410 | ORIENTADOR:
ARQUITETO JOSÉ MANUEL GIGANTE

TESE DE MESTRADO

A N E X O S

PROVA DE PROJETO

REABILITAÇÃO SUSTENTÁVEL:

Adaptação conceptual de um edifício do século XIX do centro do Porto

ANEXOS

1. PROCESSO

Desenhos

Esquemas

Maquetes

2. FICHAS DE ANÁLISE E CARACTERIZAÇÃO DO EDIFÍCIO EM ESTUDO

EExt - Espaços exteriores

Fac. - Fachadas

Cob. - Coberturas

CE - Caixa de escadas

E01 - Hall de entrada (Piso 0)

E02 - Escritório (Piso 0)

E03 - Arrumo (Piso 0)

E04 - Instalação sanitária (Piso 0)

E05 - Cozinha (Piso 0)

E06 - Sala Sul (Piso 1)

E07 - Sala Norte (Piso 1)

E08 - Marquise/I. Sanitária (Piso 1)

E09 - Sala Sul (Piso 2)

E10 - Quarto + I. Sanitária Norte (Piso 2)

E11 - Marquise/I. Sanitária (Piso 2)

E12 - Quarto Sul (Piso 3)

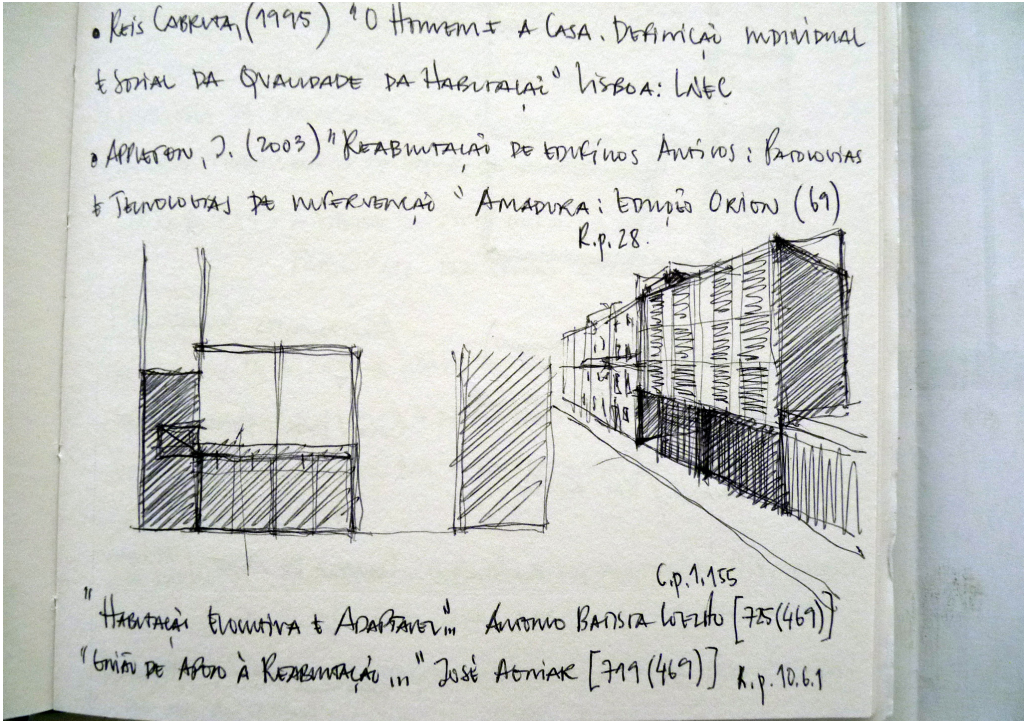
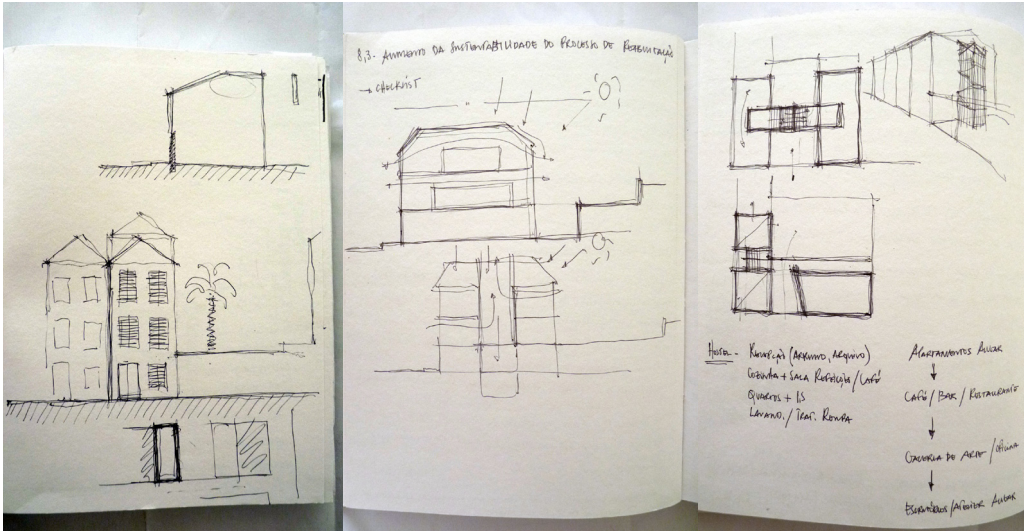
E13 - Quarto Sul (Piso 3)

- E14 - Quarto Norte (Piso 3)
- E15 - Quarto + I. Sanitária Norte (Piso 3)
- E16 - Marquise/I. Sanitária (Piso 3)
- E17 - Quarto Sul (Piso 4 - recuado)
- E18 - Arrumo (Piso 4 - recuado)
- E19 - Quarto interior (Piso 4 - recuado)
- E20 - Quarto Norte (Piso 4 - recuado)
- E21 - Quarto Norte (Piso 4 - recuado)
- E22 - Varanda/I. Sanitária (Piso 4 - recuado)

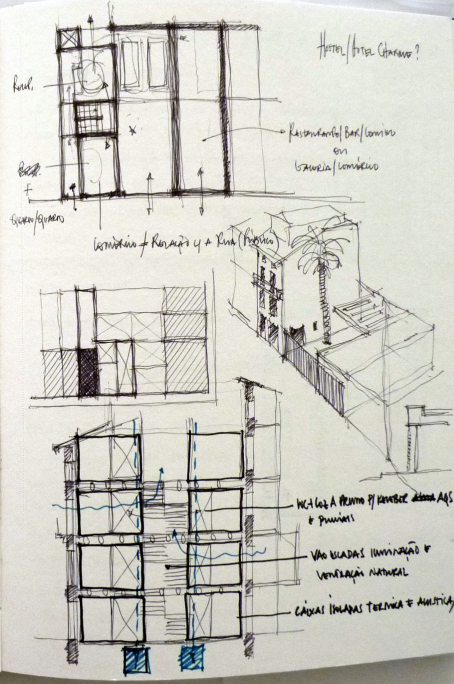
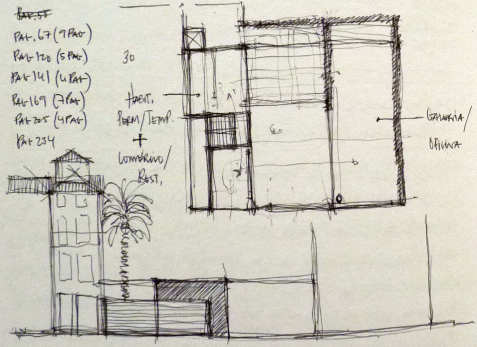
3. PROJETO DE INTERVENÇÃO - PEÇAS DESENHADAS

- 01 - Estratégia de intervenção | Localização e Implantação (Planta de cobertura)
- 02 - Estratégia de intervenção | Plantas
- 03 - Estratégia de intervenção | Alçados
- 04 - Estratégia de intervenção | Cortes
- 05 - Opções construtivas/sustentáveis | Planta tipo - Piso 2 (escala 1:20)
- 06 - Opções construtivas/sustentáveis | Cortes tipo - Piso 2 (escala 1:20)
- 07 - Opções construtivas/sustentáveis | Corte e Alçado Sul - Edifício existente (escala 1:20)
- 08 - Opções construtivas/sustentáveis | Corte e Alçado Nasc. - Edifício proposto (escala 1:20)
- 09 - Opções construtivas/sustentáveis | Caixilharia exterior - Edifício proposto (escala 1:2)
- 10 - Opções construtivas/sustentáveis | Armários tipo (escala 1:20)
- 11 - Opções construtivas/sustentáveis | Armários tipo (escala 1:20)
- 12 - Opções construtivas/sustentáveis | Mobiliário

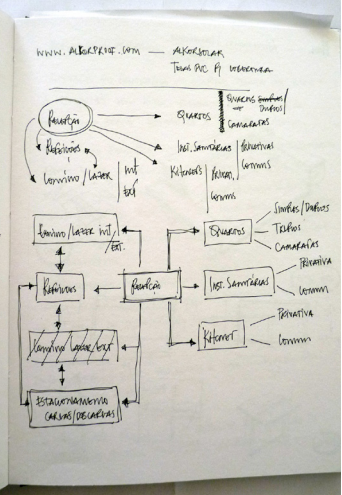
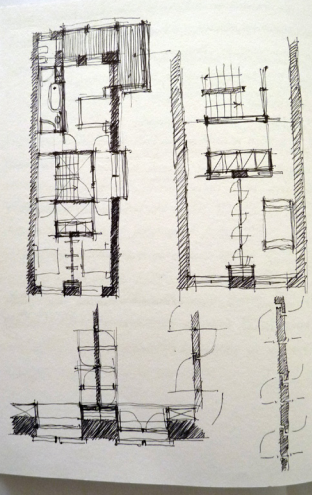
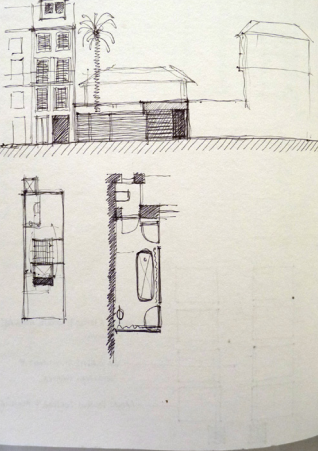
1. PROCESSO

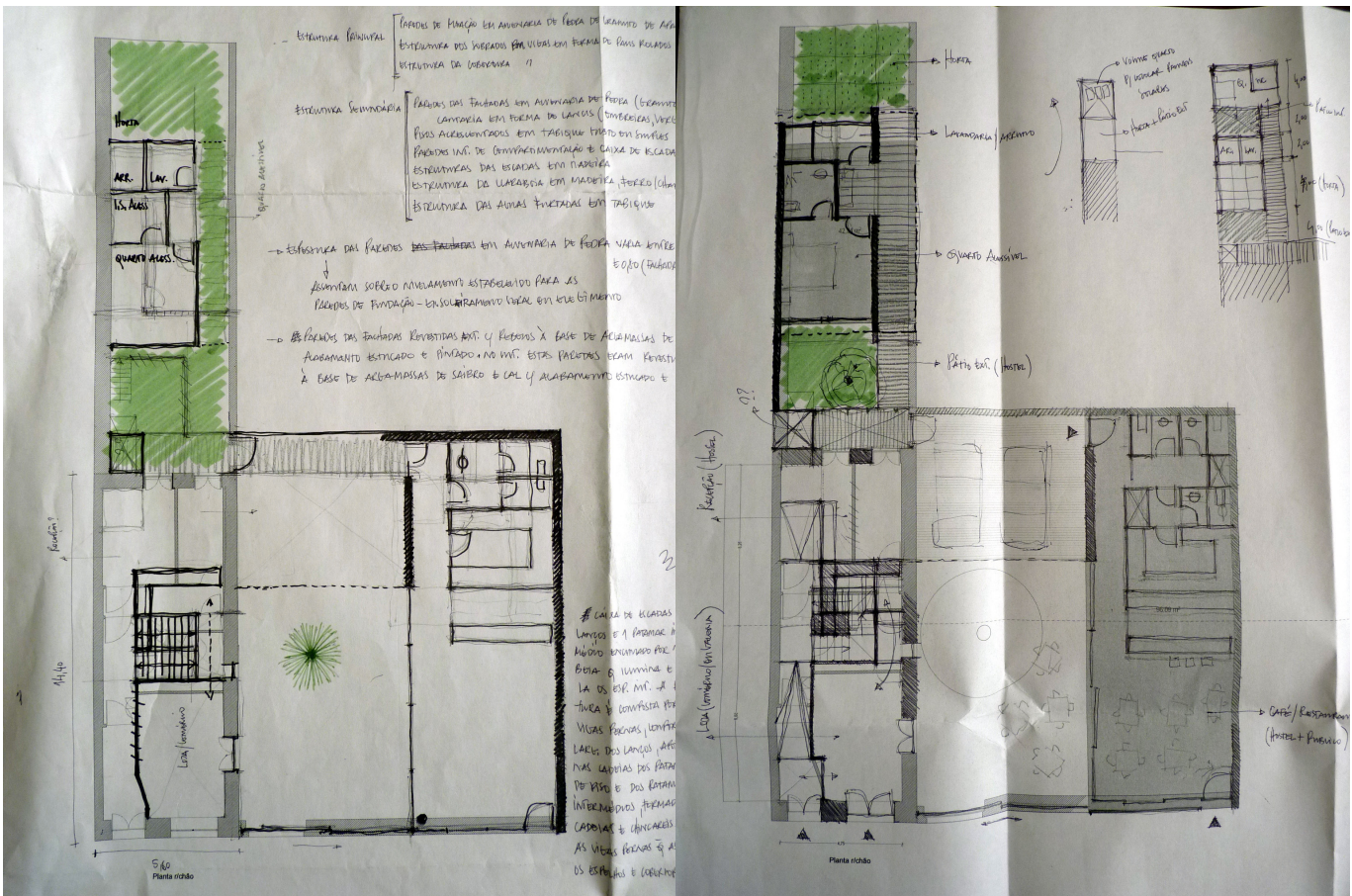
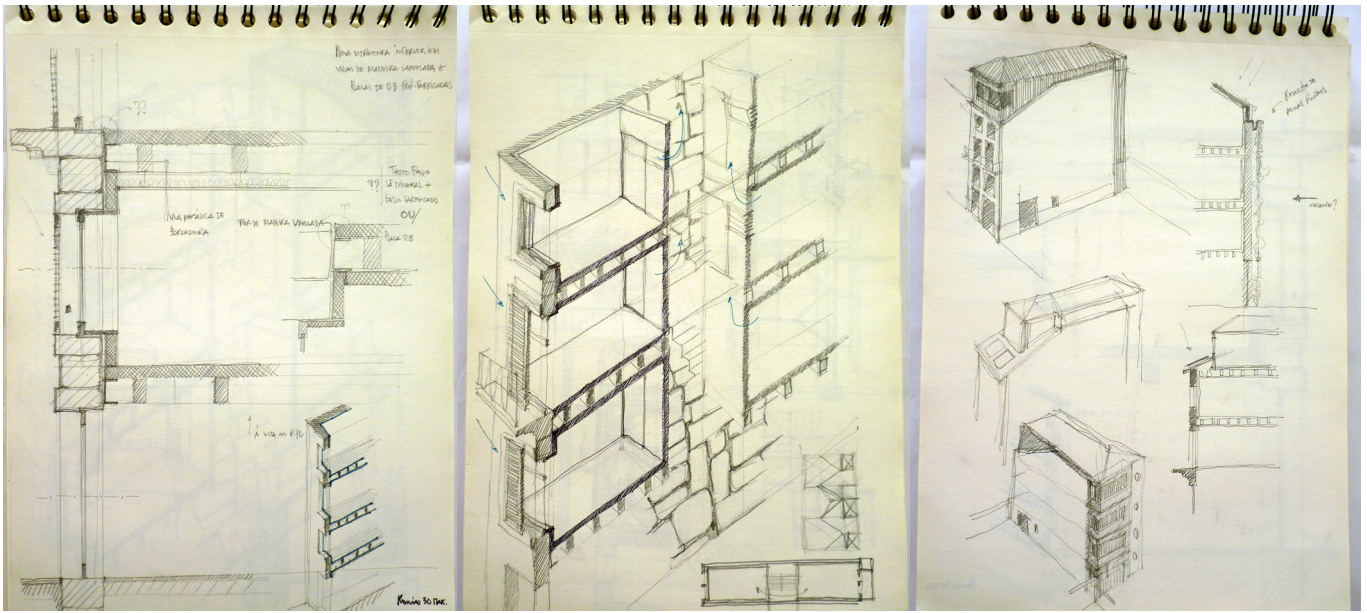


"Jornais Urbanísticas e Arquitectónicas que se desenvolvem no âmbito da Europa e Bate na amplitude e complexidade dos conceitos de semi-freio e de semi-privado foram, de um modo geral, reconhecidos entre nós numa clara separação física entre Público e Privado, sempre que iniciativas privadas da Burelmeria, para ela própria, dominarem em absoluto na Com. da cidade" (Pat 181)

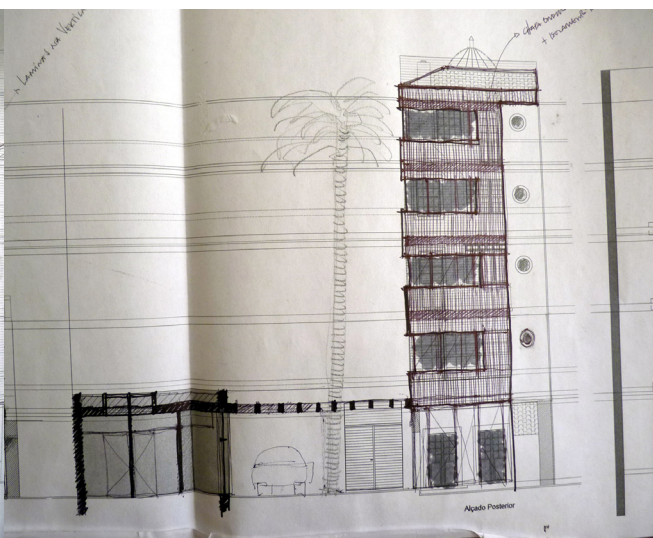
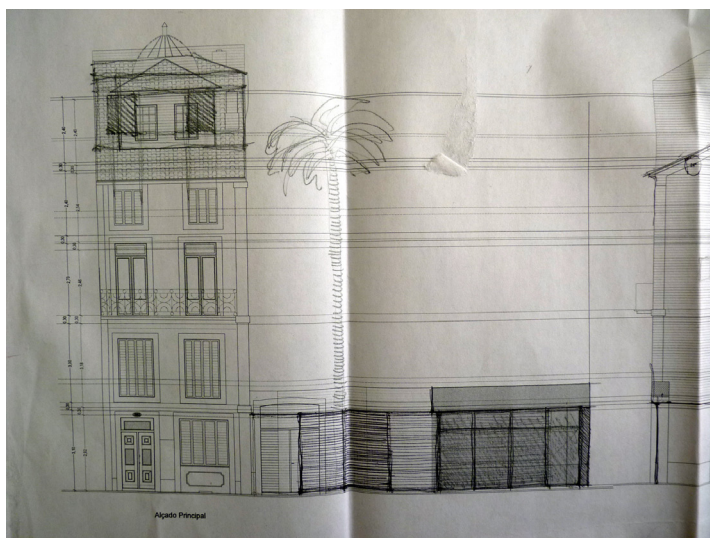
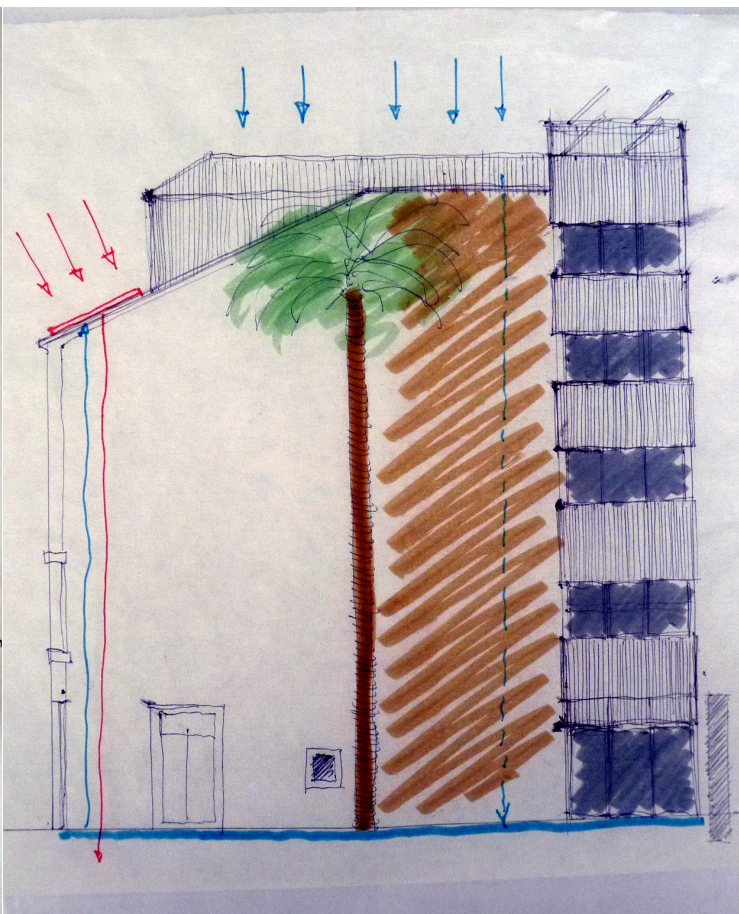
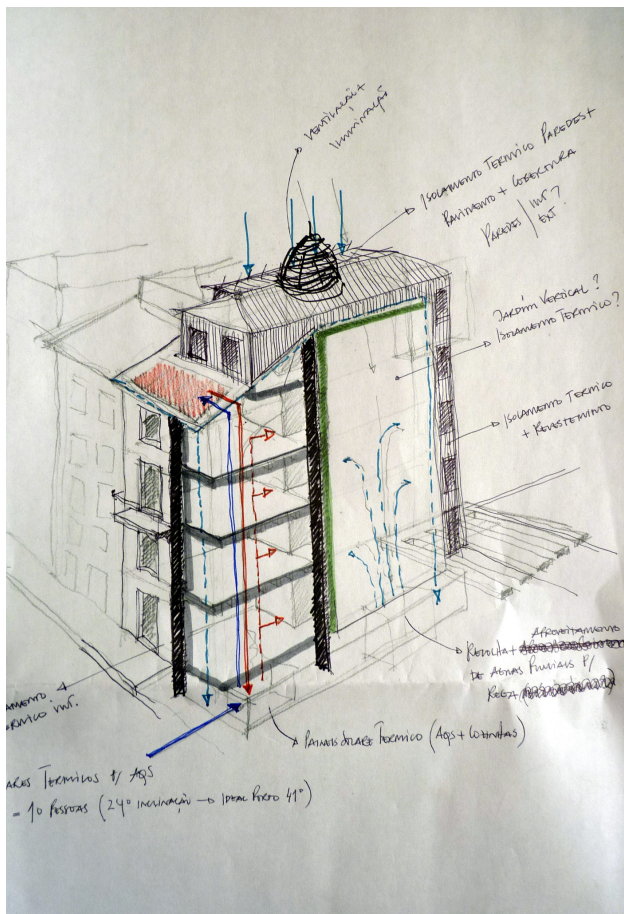


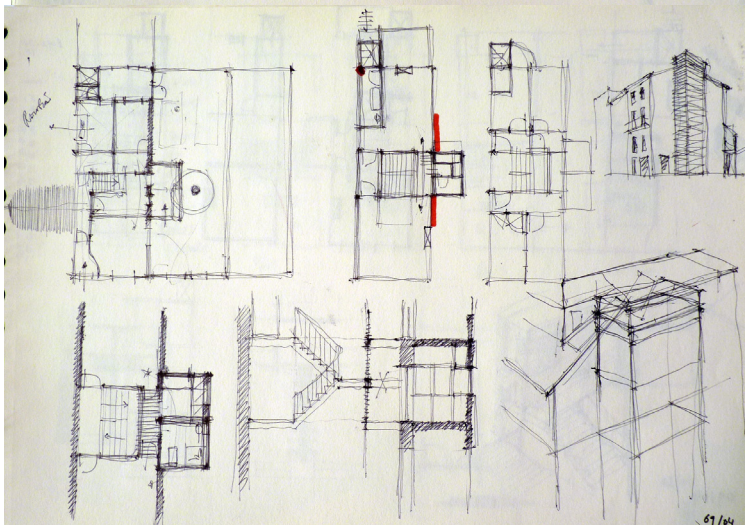
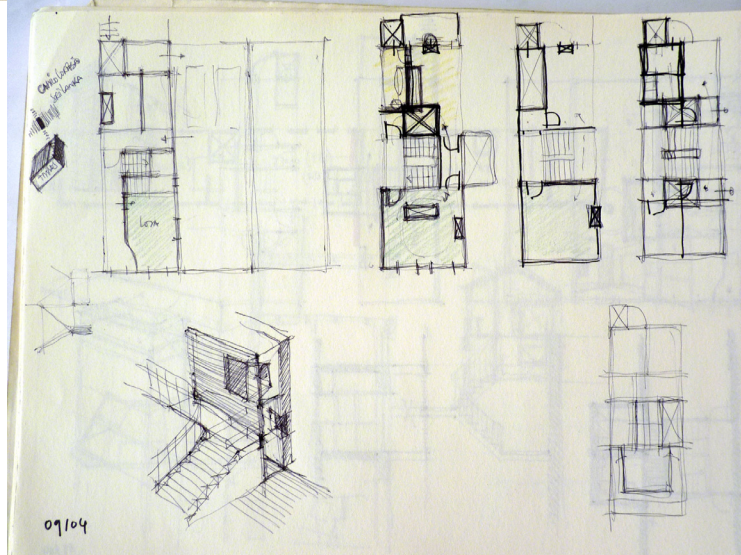
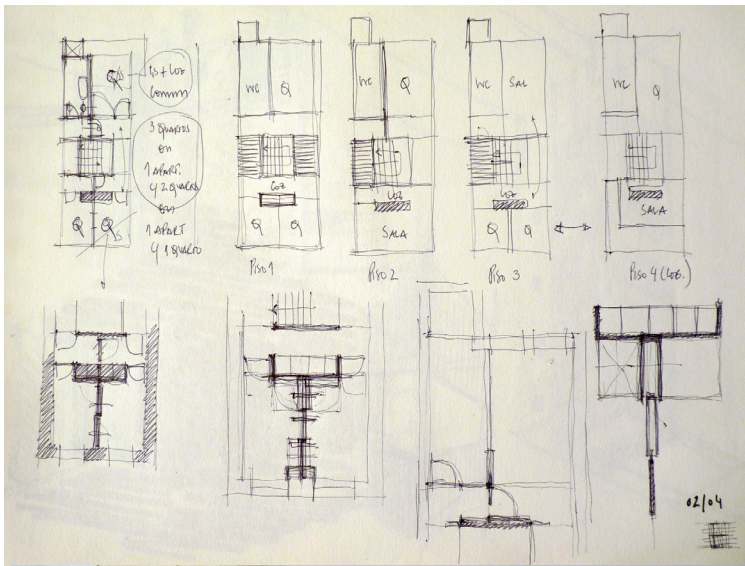
Urbanização de Vila Verde - E.L.A.D. (14 Março 2012)

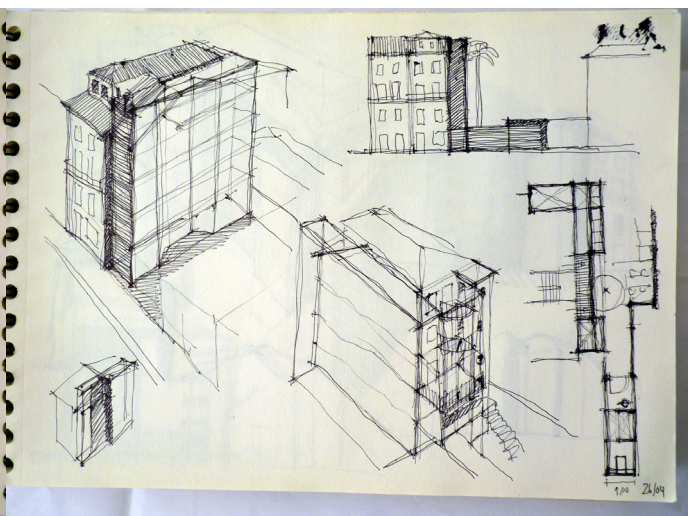
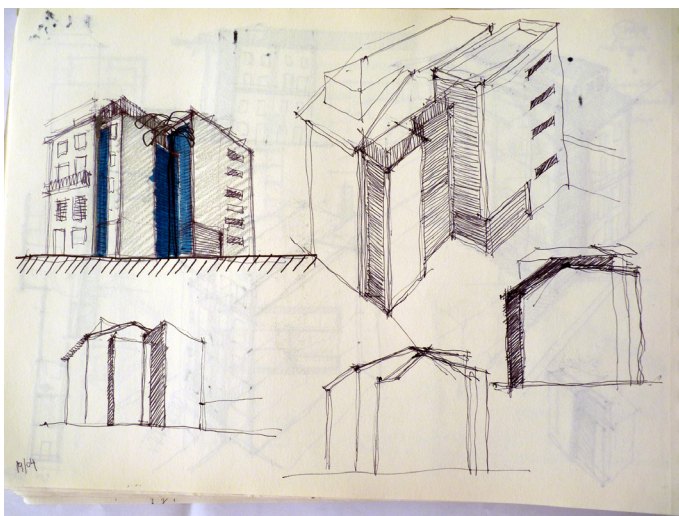
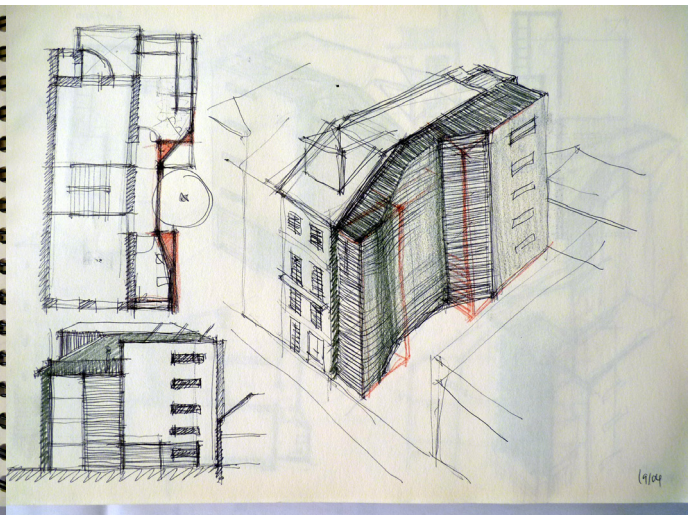
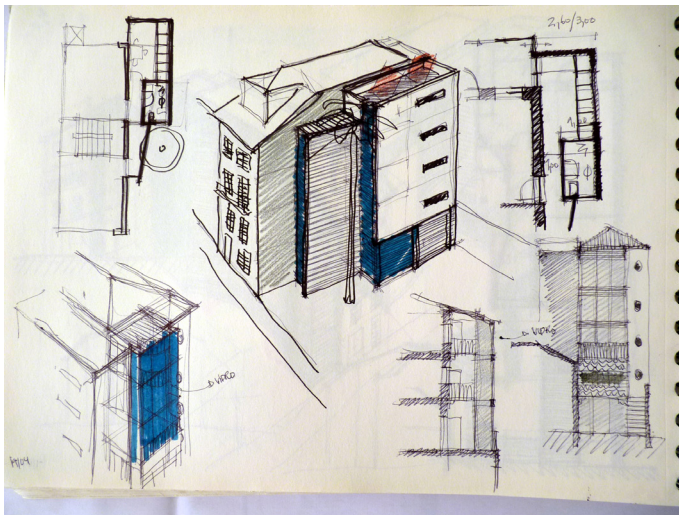
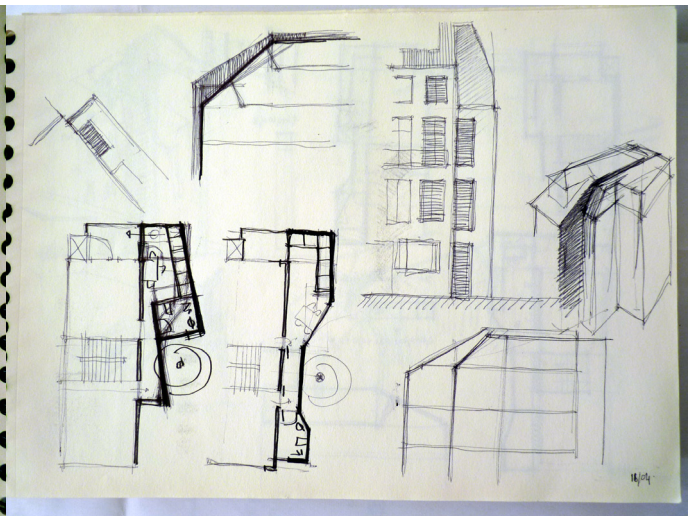
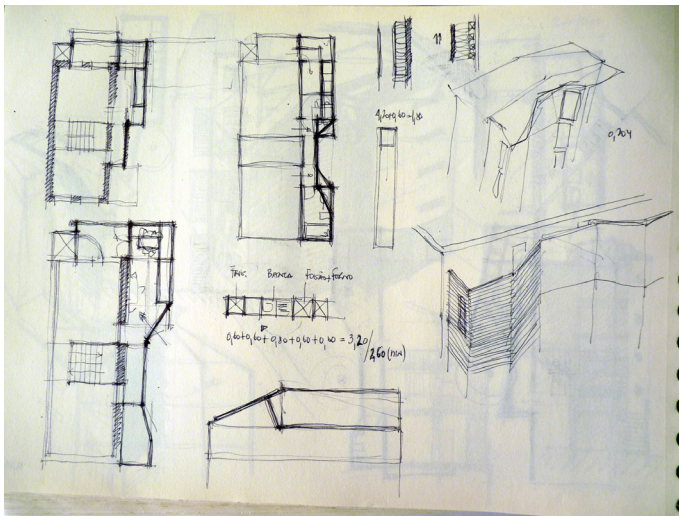


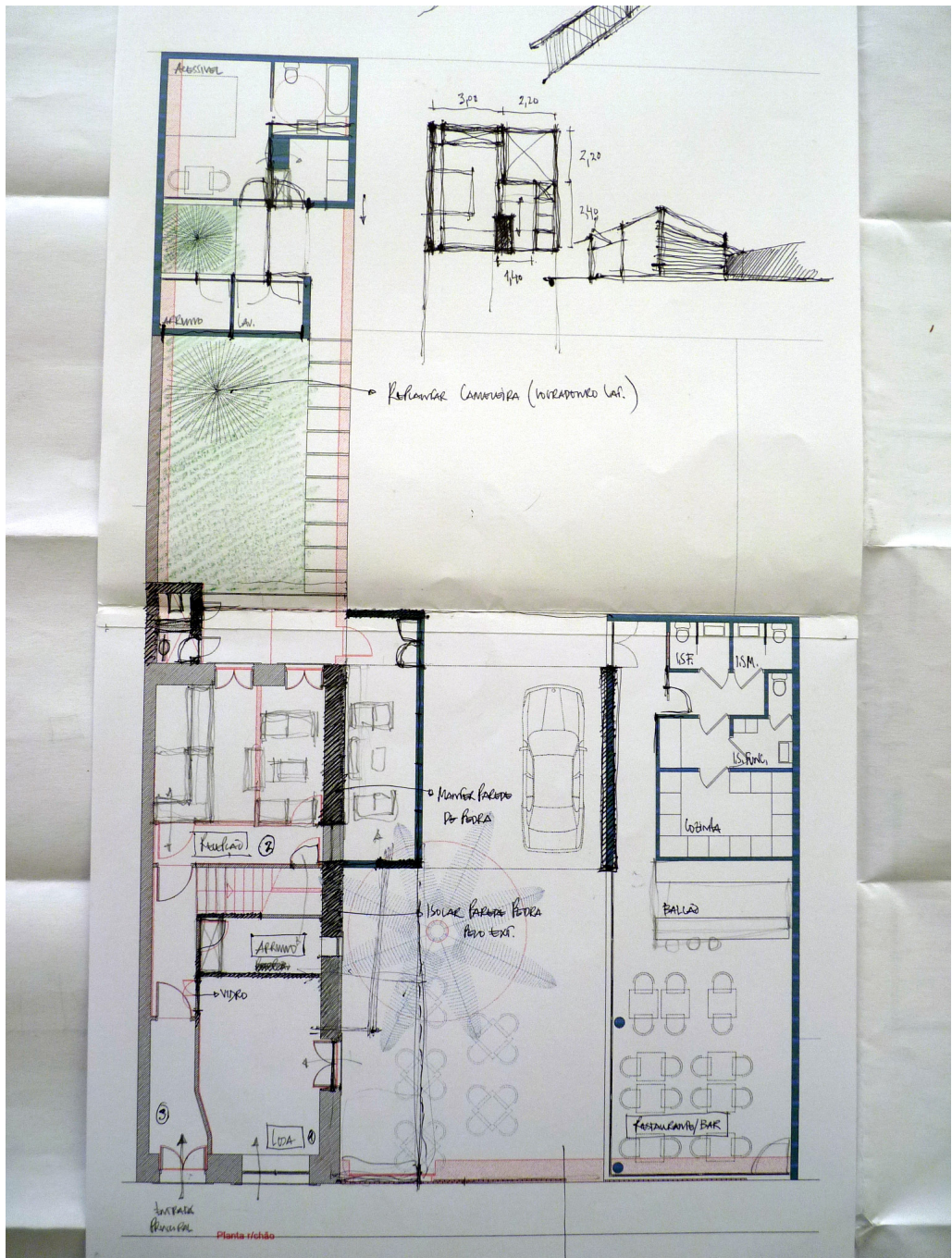


DESENHOS/ESQUEMAS | Março 2012 (Reunião de 30/03/2012)



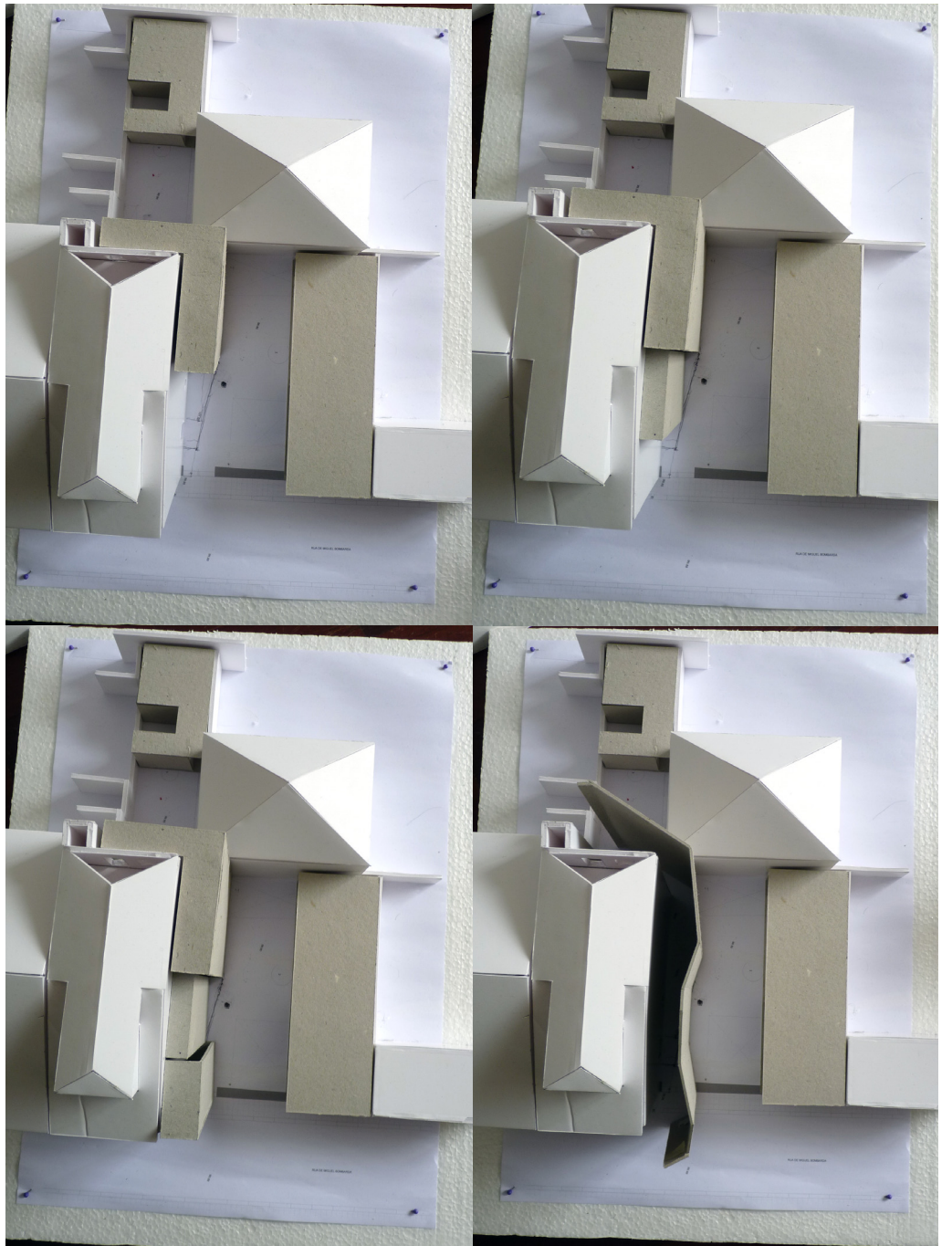




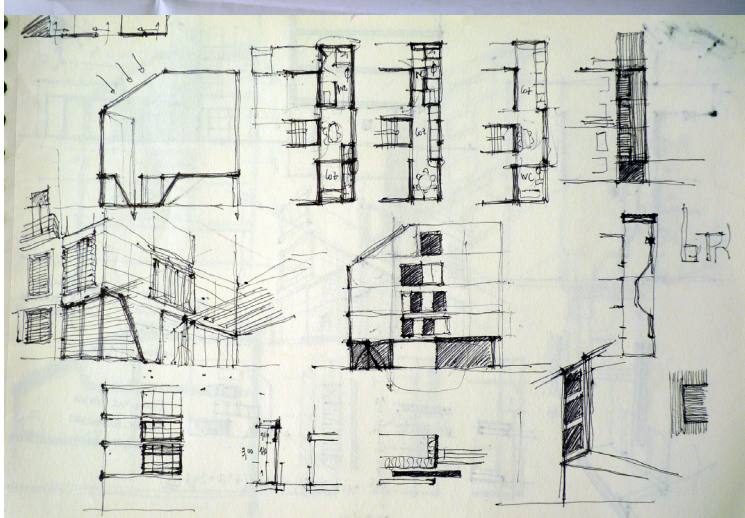
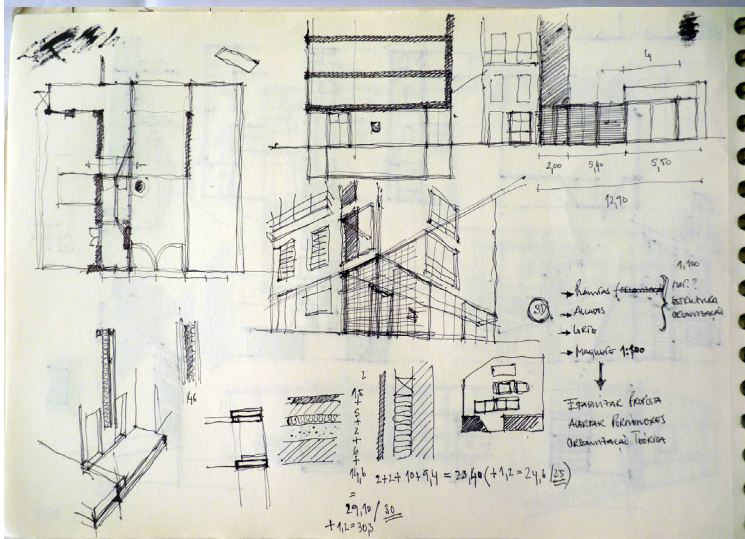
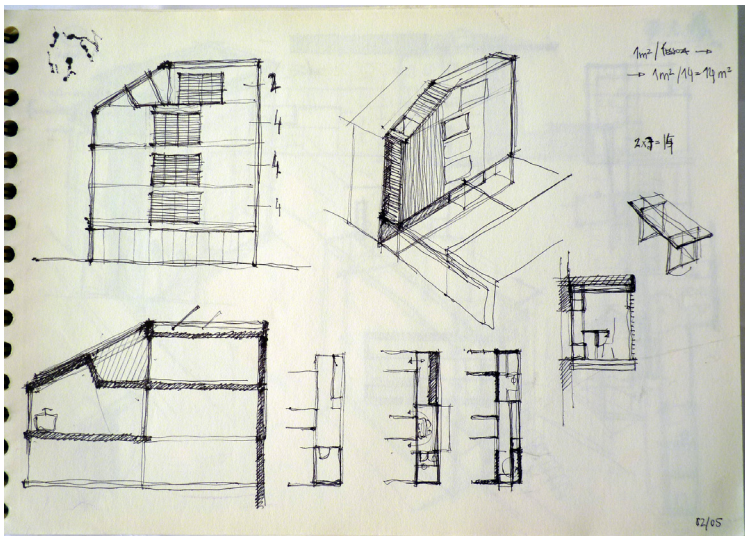


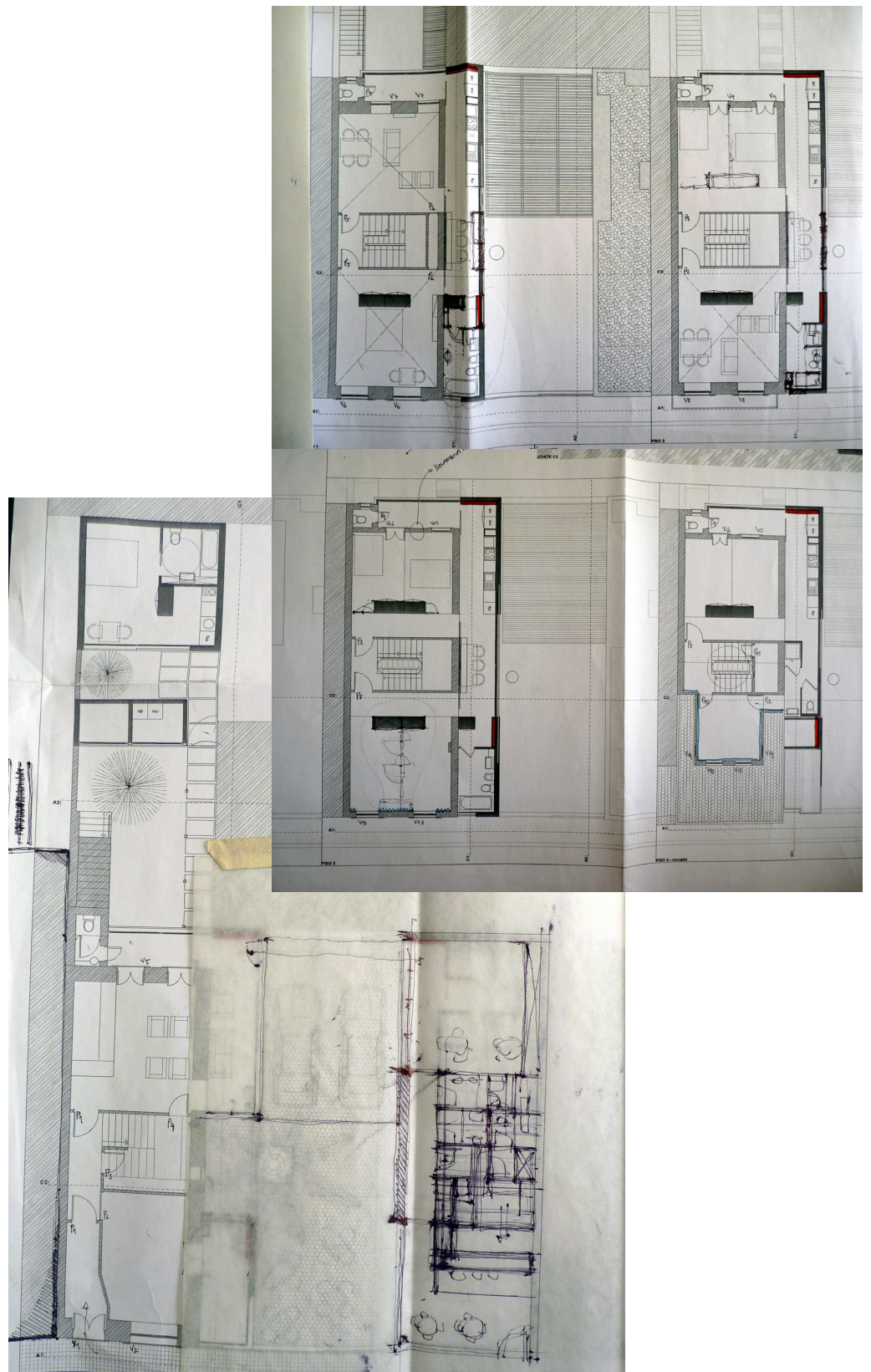


MAQUETES | Abril 2012 (Reunião de 26/04/2012)

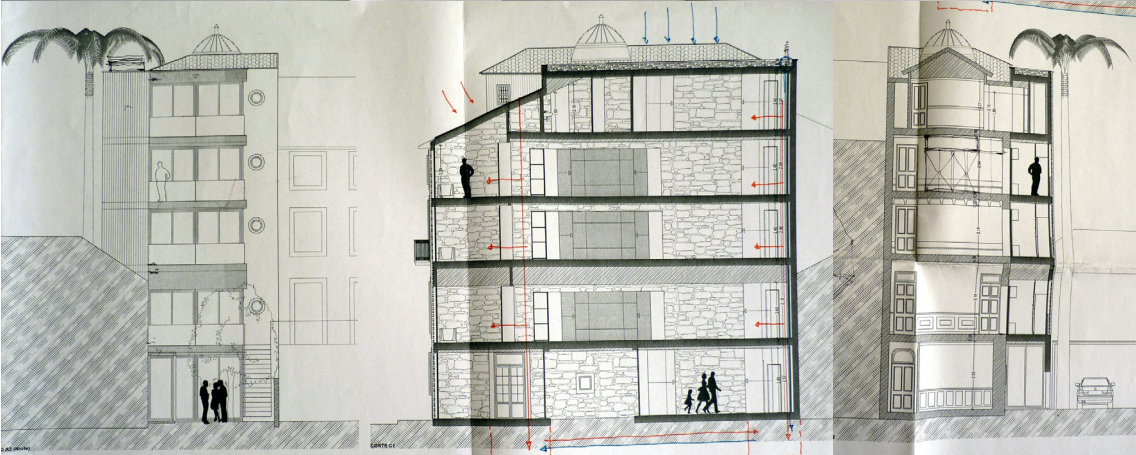
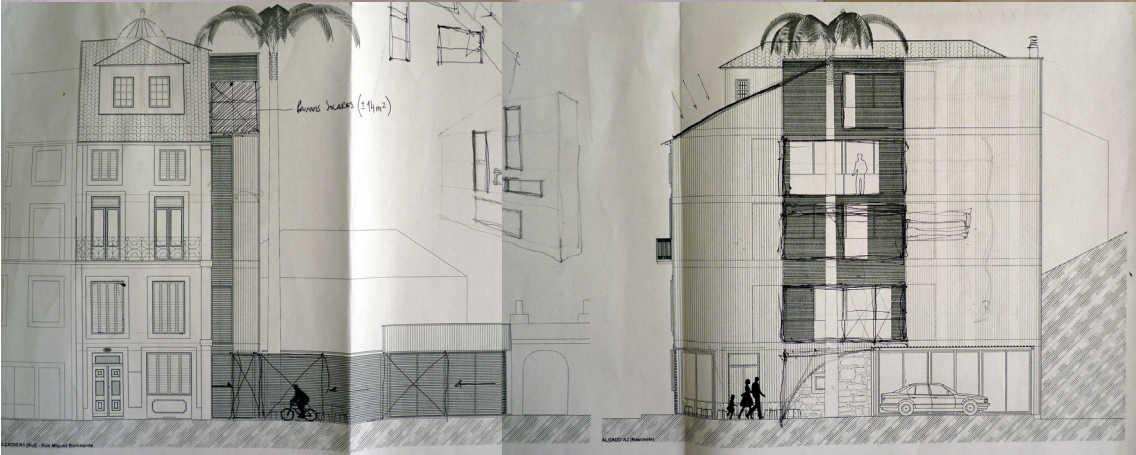
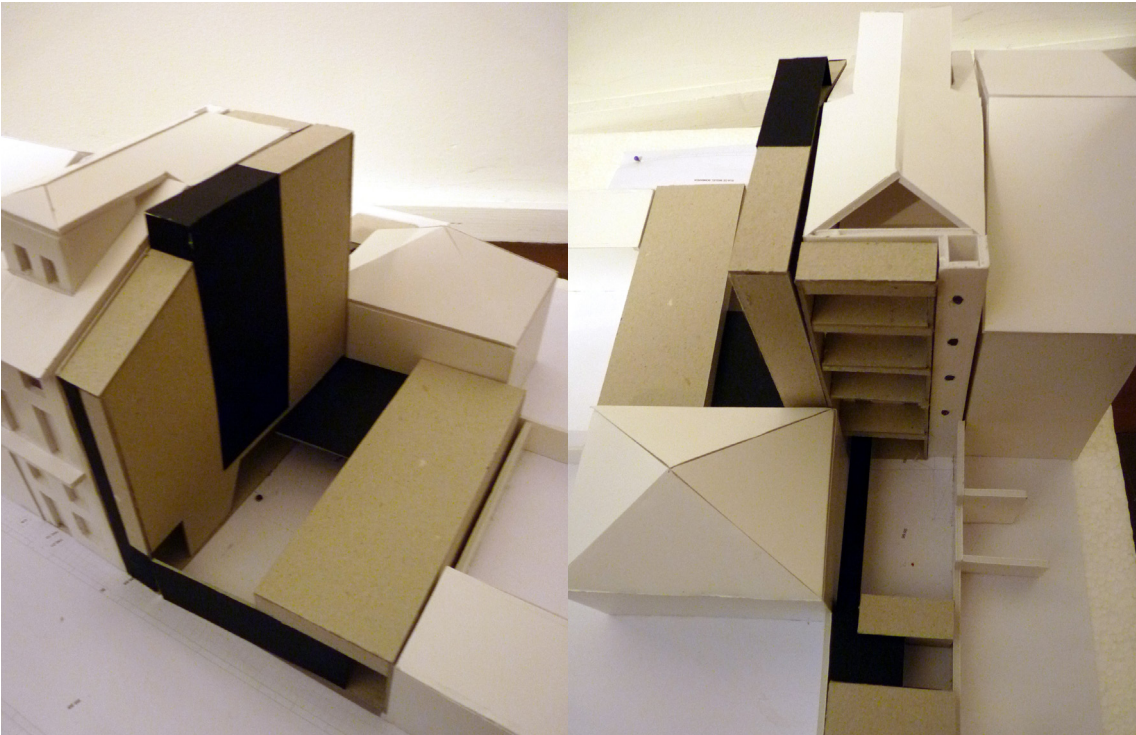


MAQUETES | Abril 2012 (Reunião de 26/04/2012)



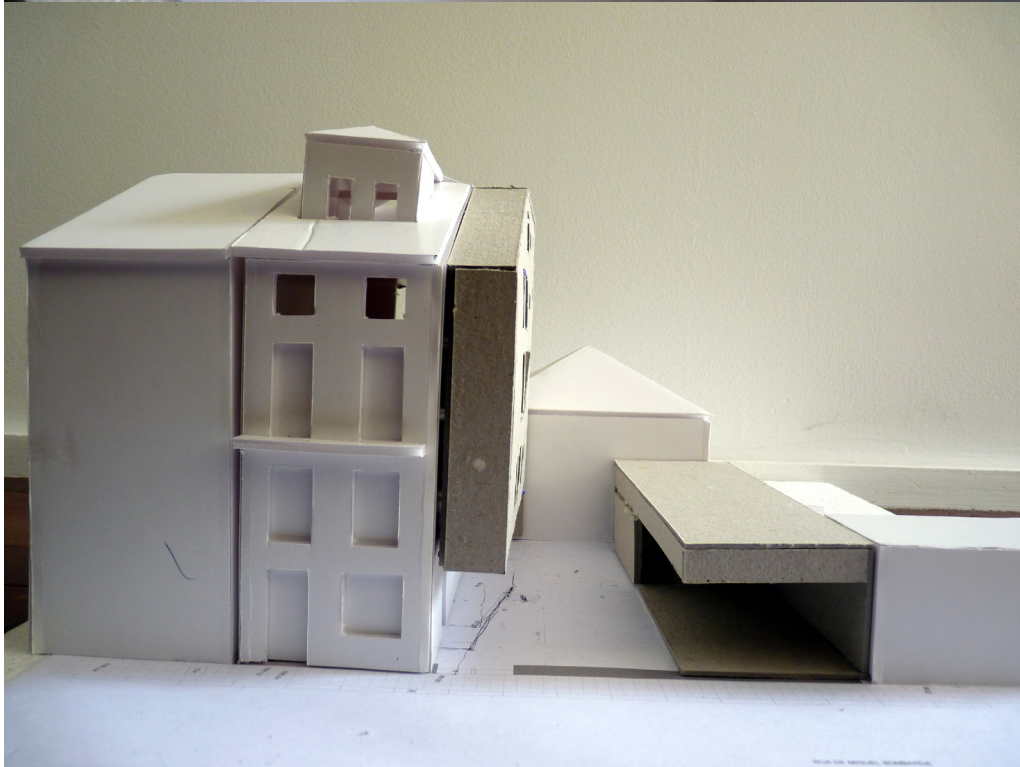


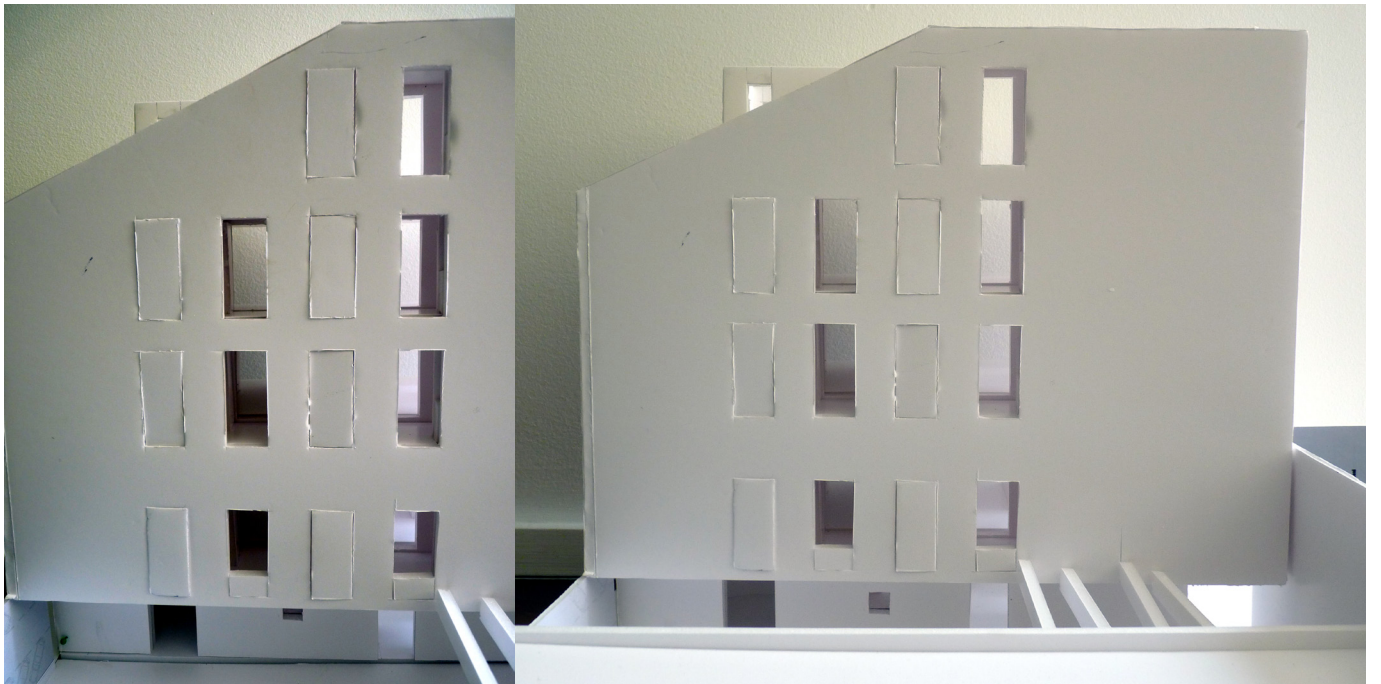
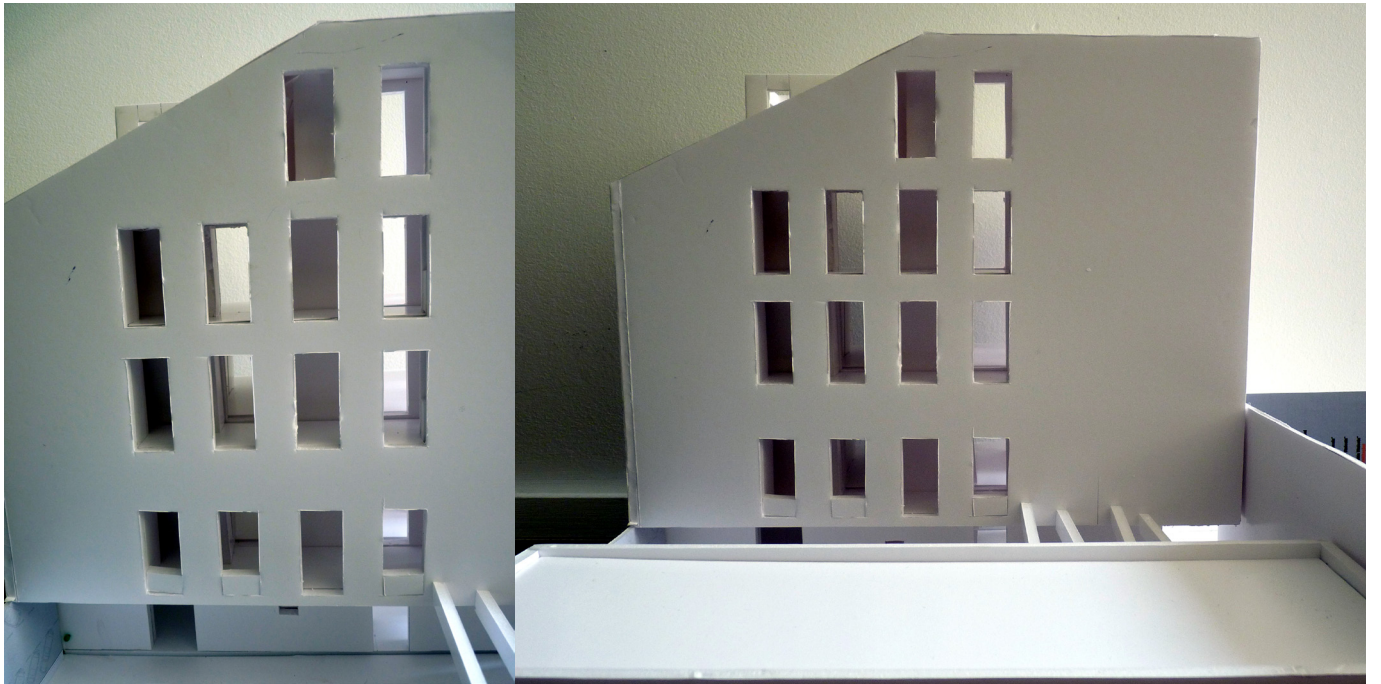
DESENHOS/ESQUEMAS | Maio 2012 (Reunião de 11/05/2012)

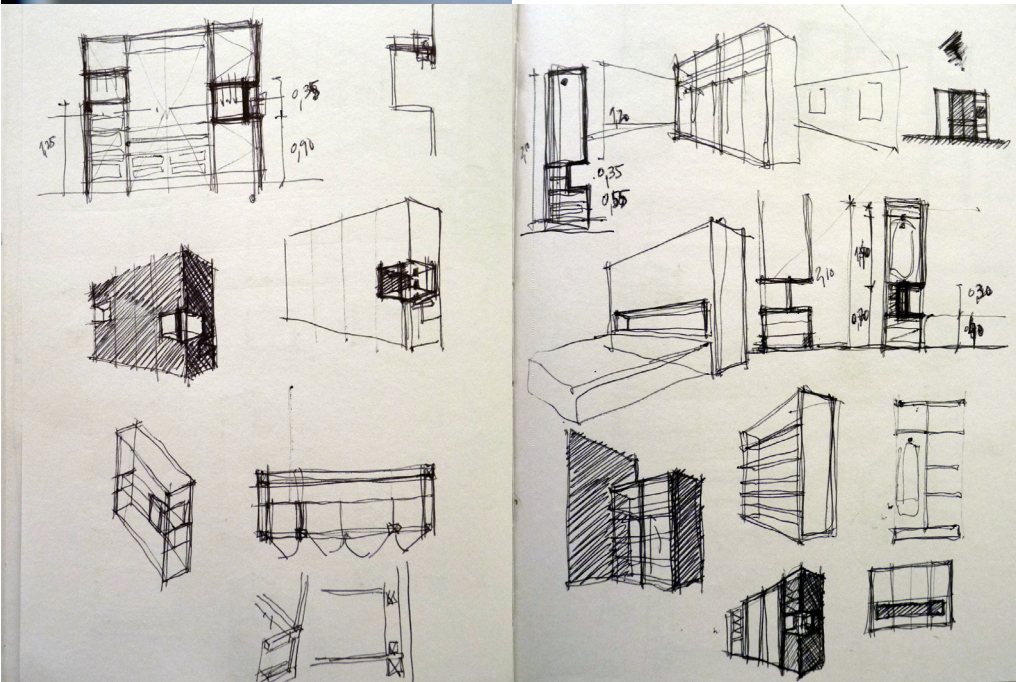
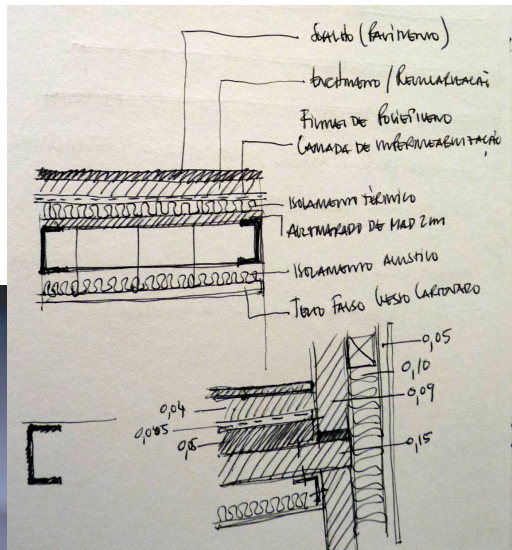


MAQUETES/DESENHOS/ESQUEMAS | Maio 2012 (Reunião de 11/05/2012)



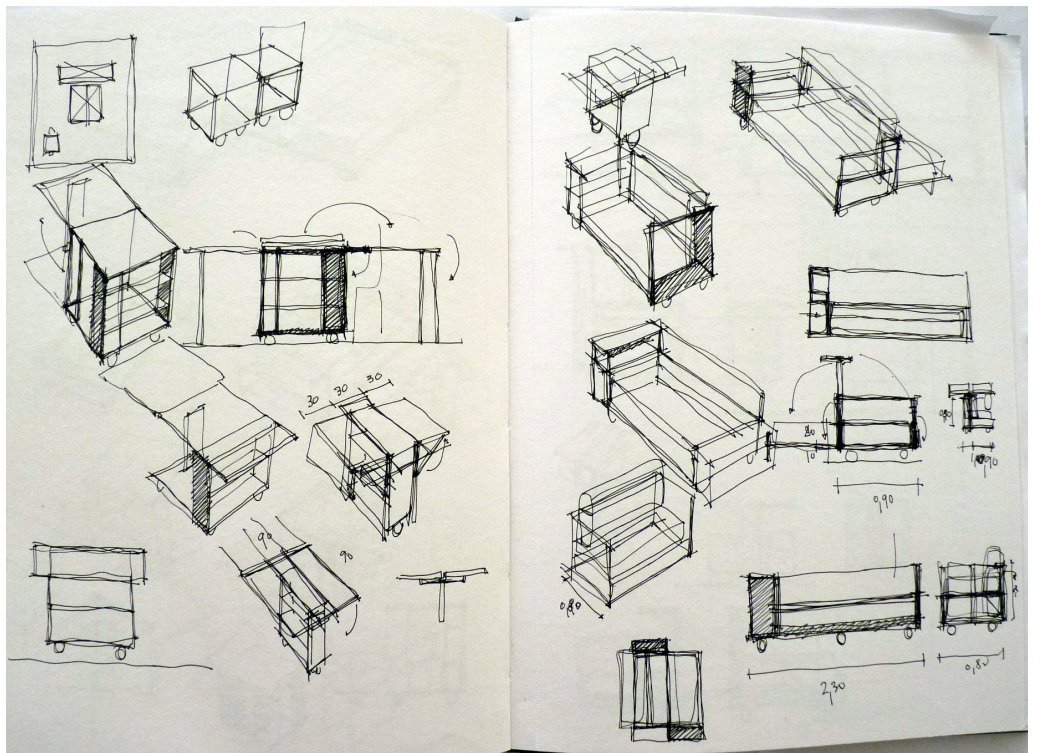
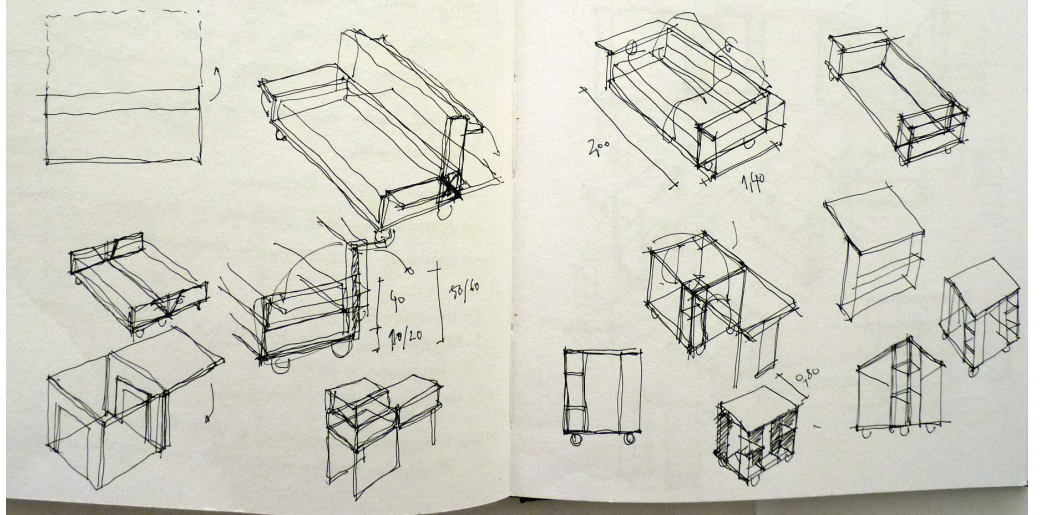


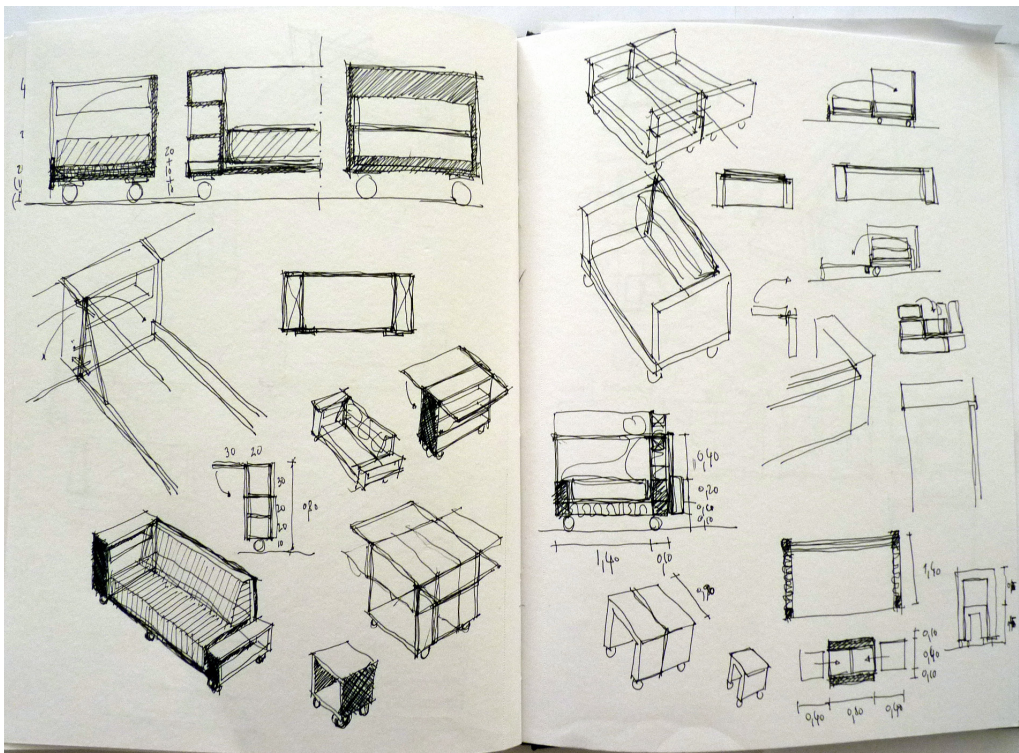
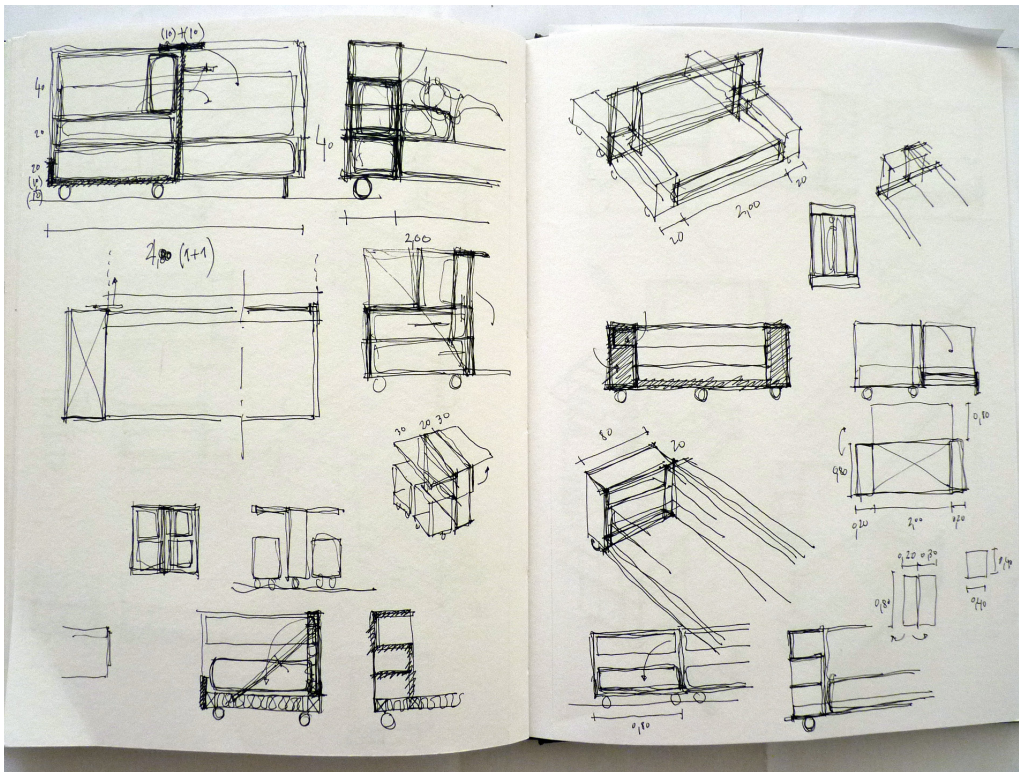




continua entre o existente e o futuro afirmando
a sua identidade,

testar os materiais, sistemas construtivos e/ou
energéticos/ambientais utilizados





2. FICHAS DE ANÁLISE E CARACTERIZAÇÃO DO EDIFÍCIO EM ESTUDO

3. PROJETO DE INTERVENÇÃO - PEÇAS DESENHADAS