

Apêndice - exames e análises 11.3.

- Fibra têxtil
- Madeira do suporte
- Preparação original

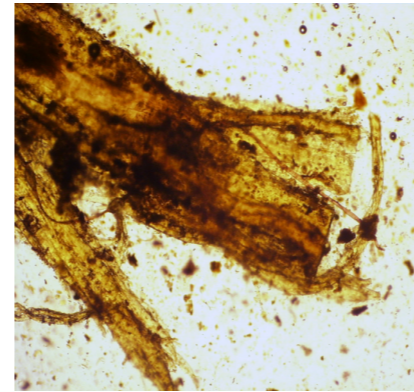
Pontos de recolha de amostras



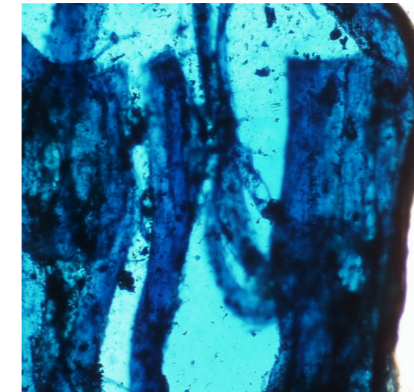
Análise à fibra têxtil



Ponto de recolha da amostra



Reagente *Herzberg*  
Ampliação 40X



Reagente *Lofton - Merrit*  
Ampliação 40X

Observações

A análise foi realizada com os reagentes *Herzberg* e *Lofton - Merrit*; com o primeiro a fibra corou de amarelo, o que indica que se trata de pasta mecânica; com o segundo, a fibra ao corar de azul, indica que se trata de pasta mecânica sem tratamento químico; A fibra apresenta canais laterais, morfologia característica de fibra de palha de cereal.

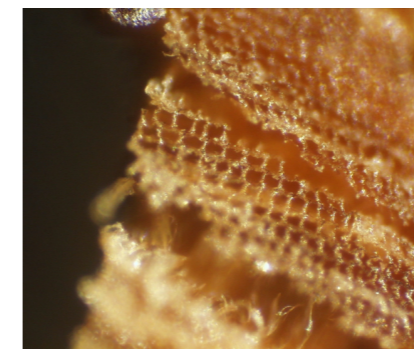
Madeira do suporte



Ponto de recolha da amostra



Ampliação 40X



Ampliação 100X

Observações

A amostra foi removida de um ponto na base da escultura, onde é possível observar os anéis de crescimento e características de madeira resinosa.

Legenda

- Amostra de fibra têxtil
- Amostra de madeira do suporte
- Amostra de preparação / carga original

Análise à preparação



Ponto de recolha da amostra



Ampliação 400X

Observações

Os cristais formados após ataque com ácido clorídrico (HCl), são cristais aciculares, característicos do sulfato de cálcio (CaSO<sub>4</sub>) - Gesso.