

INTRODUÇÃO

O presente estudo visa uma análise comparativa entre a Serra da Estrela e a Serra Nevada. O estudo pretende analisar se existem diferenças de classificação na atribuição do grau de dificuldade das cores das pistas nas duas estâncias de esqui.

OBJECTIVO

Tentar melhorar a segurança dos esquiadores portugueses que frequentam ambas as estâncias de esqui. As pistas de dificuldade semelhantes devem ser atribuídas classificações idênticas.

RESULTADOS

Figura 1. Comparação directa (verde x verde)
Desvio 0,351

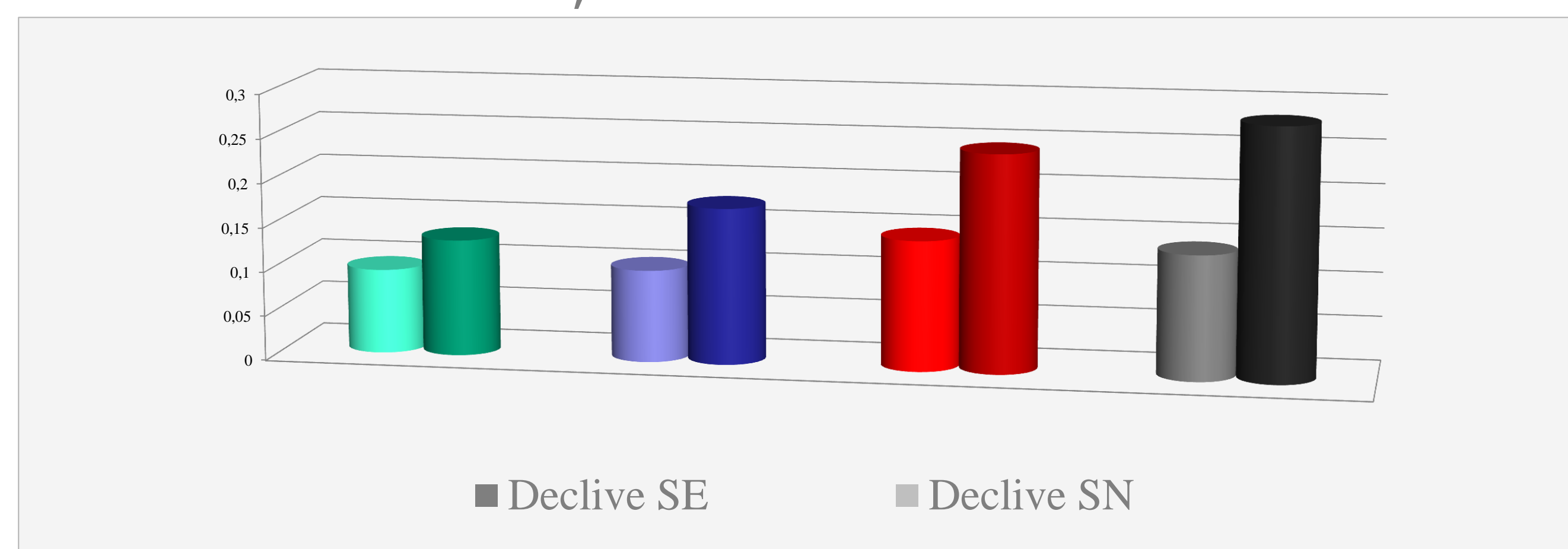


Figura 2. Comparação desfasada (verde x azul)
Desvio Corrigido 0,215

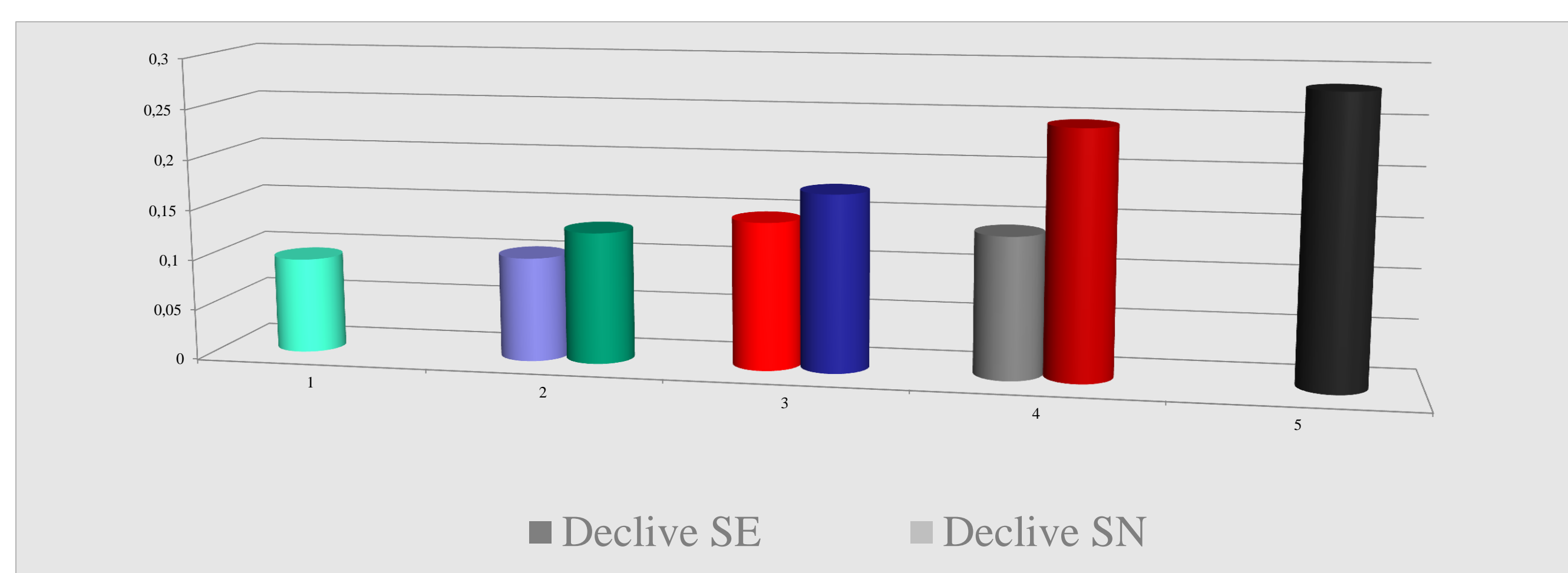


Figura 3. Comparação desfasada (verde x vermelho)
Desvio Corrigido 0,102

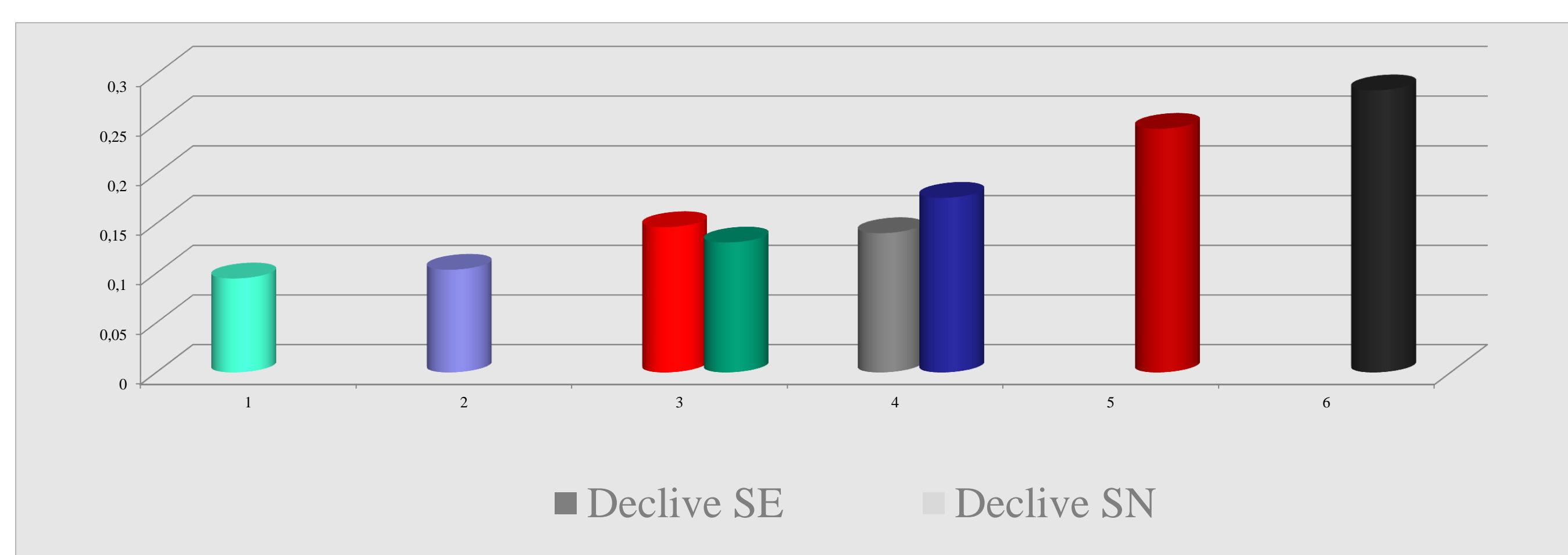
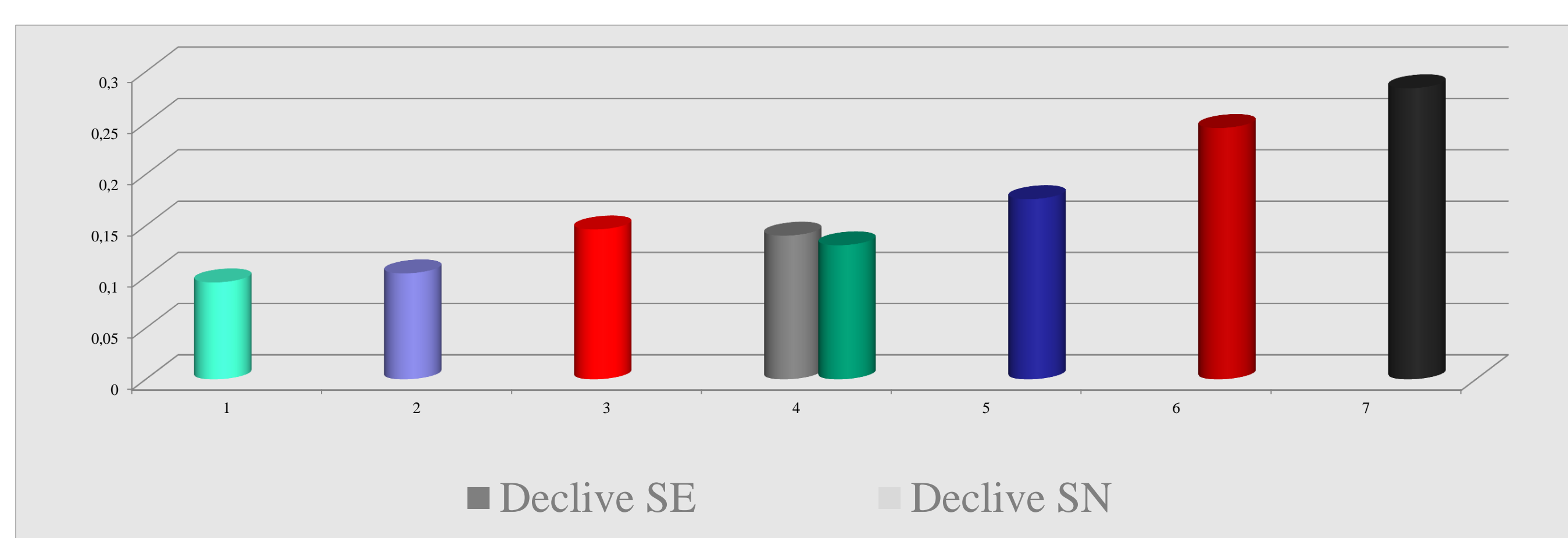
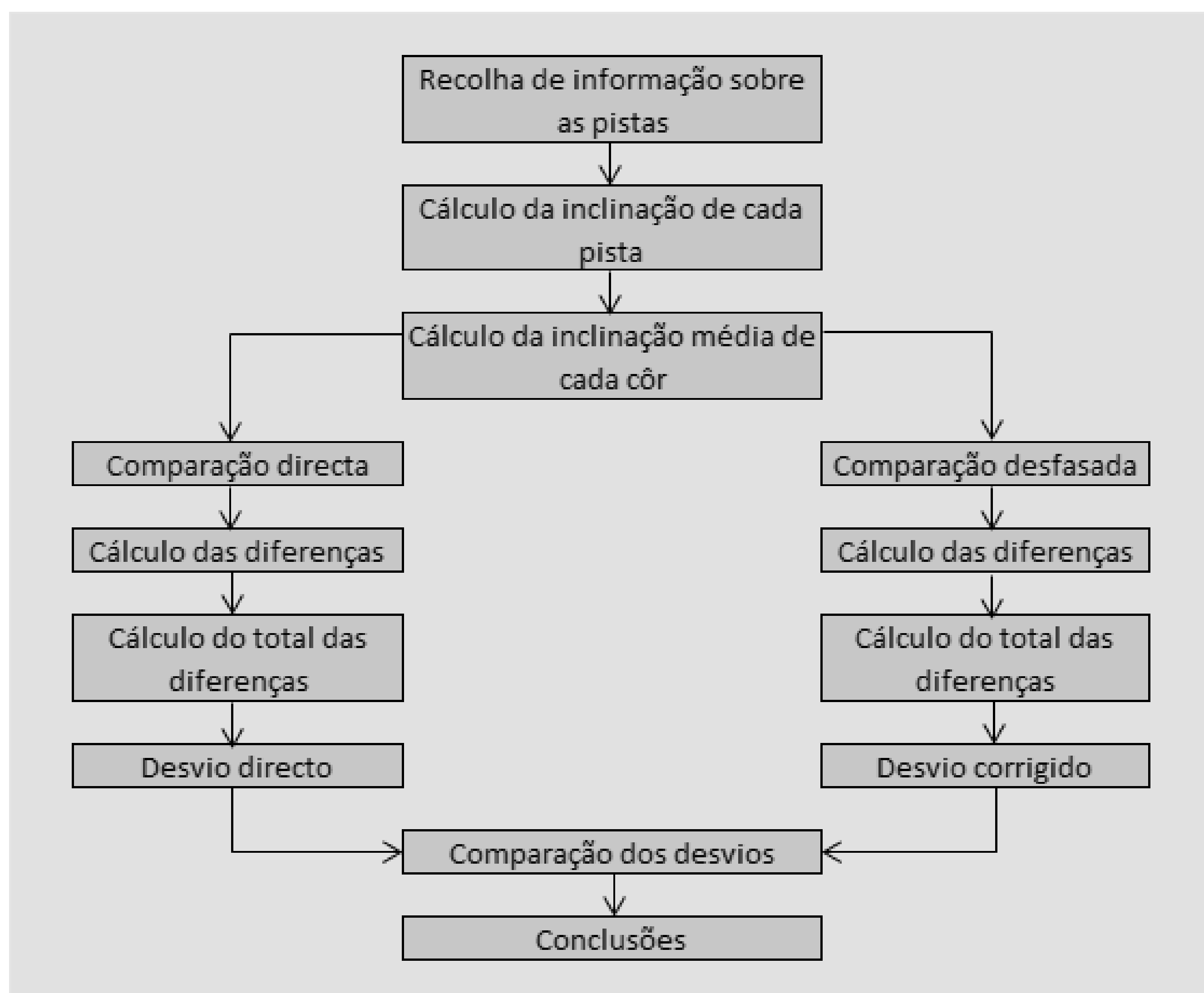


Figura 4. Comparação desfasada (verde x preto)
Desvio Corrigido 0,038



MÉTODO



$$m = y / x$$

CONCLUSÕES

- O menor desvio corrigido (0,038) é atingido quando se efectua uma comparação desfasada utilizando o verde da Serra Nevada com o preto da Serra da Estrela.
- O segundo menor desvio corrigido (0,102) é atingido quando se efectua uma comparação desfasada utilizando o verde da Serra Nevada com o vermelho da Serra da Estrela.
- O desnível das pistas de cor azul da Serra da Estrela é inferior ao desnível de cor verde da Serra Nevada.
- O desnível das pistas de cor vermelha e preta da Serra da Estrela encontra-se entre o verde e azul da Serra Nevada.
- As cores das pistas atribuem graus de dificuldades diferentes quando se compara a Serra da Estrela com a Serra Nevada.

LIMITAÇÕES DO ESTUDO

- O nível de dificuldade atribuído às cores das pistas não depende apenas do desnível, depende igualmente de outros factores mais dificilmente mensuráveis.
- A informação disponível relativa às pistas refere-se à totalidade da pista, impossibilitando a análise do declive de apenas parte da pista.
- Poderão ser utilizados outros métodos matemáticos ou estatísticos para comparar as inclinações bem como os seus desvios.